

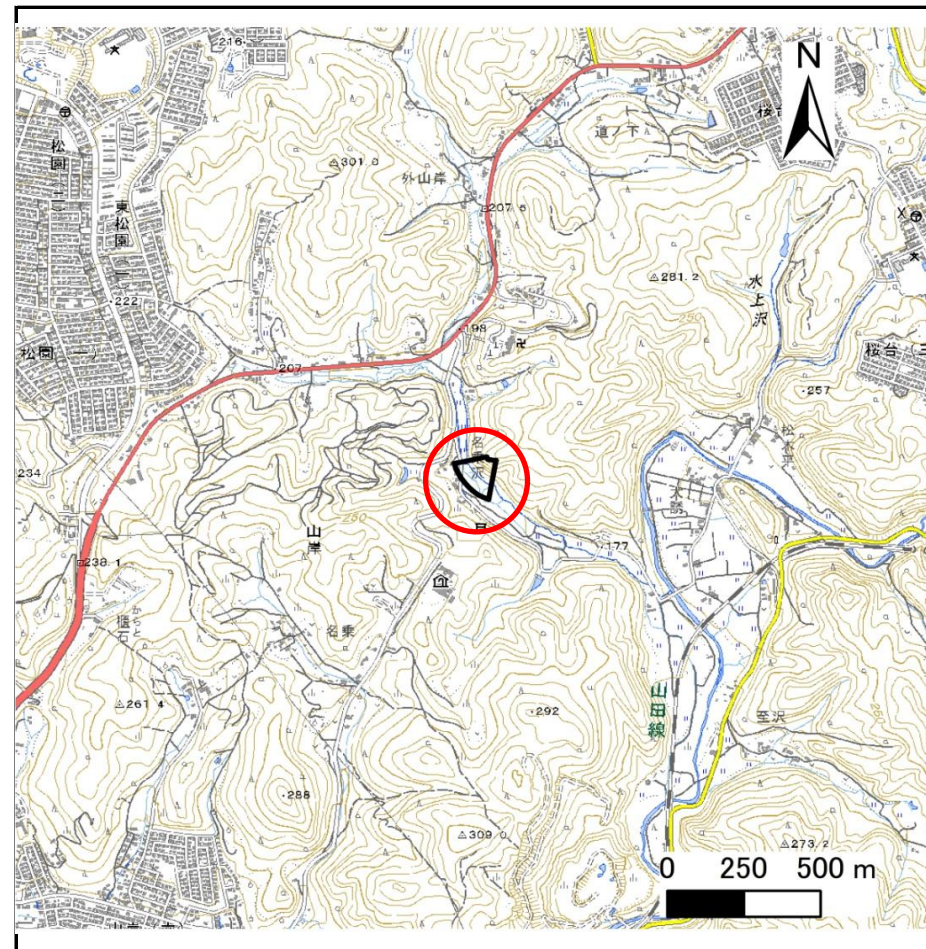
# 土砂災害防止に関する基礎調査(急傾斜地の崩壊)

表紙 概況、位置図

自然現象の種類	急傾斜地の崩壊
箇所番号	201BN028
箇所名	大平A
所在地	盛岡市山岸字大平
調査機関	岩手県盛岡広域振興局土木部



概況図(S=1:200,000)



位置図(S=1:25,000)

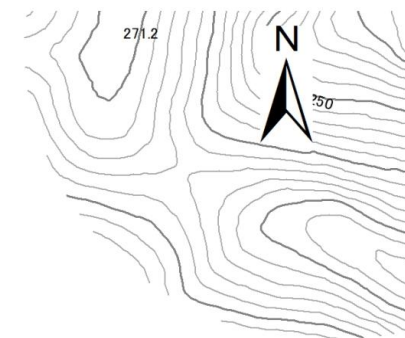
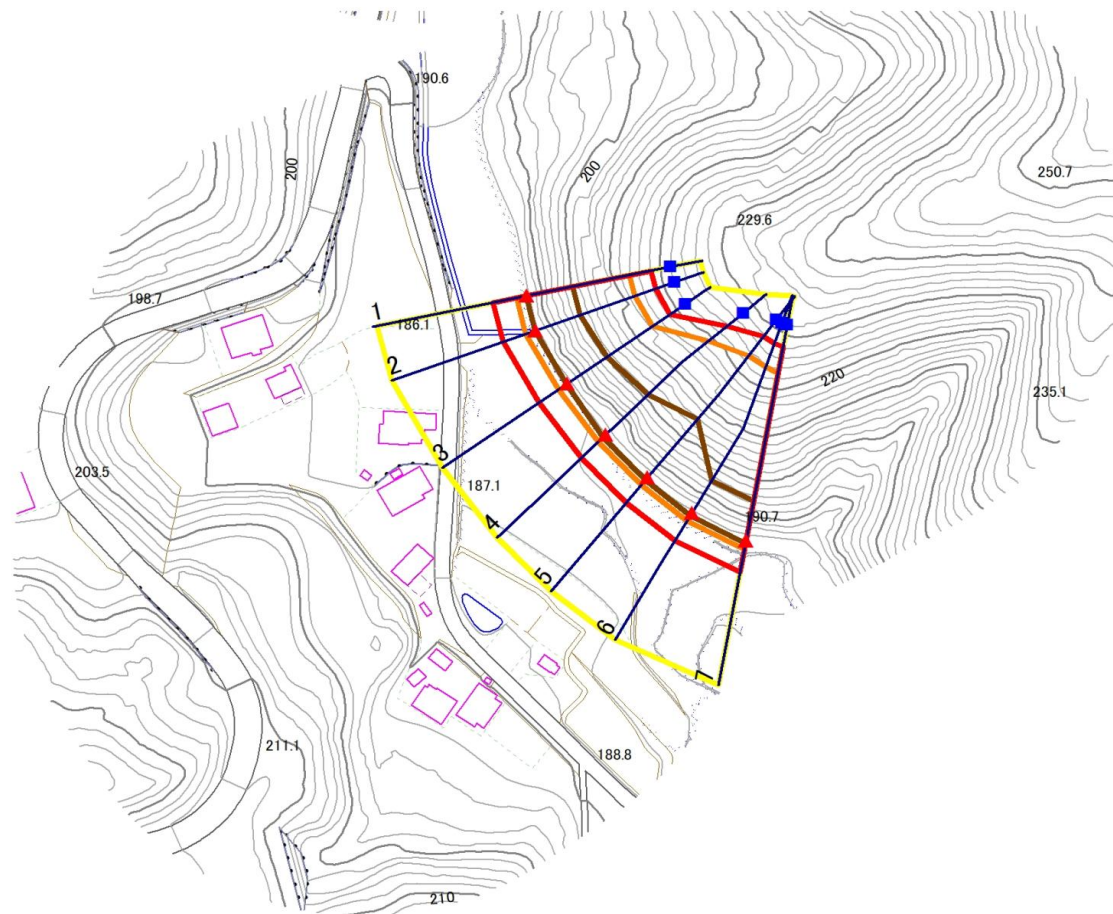
# 急傾斜地の崩壊区域調査

様式3-1 危害のおそれのある土地、著しい危害のおそれのある土地の設定図

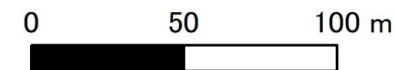
調査年度

2025年度

急傾斜地の位置 | 箇所番号 | 201BN028 | 箇所名 | 大平A | 所在地 | 盛岡市山岸字大平



1:2,500



凡例

■ 上端  
▲ 下端

— 横断測線

▭ 危害のおそれのある土地の区域  
▭ 著しい危害のおそれのある土地の区域

▭ 土石等の移動による力が $100\text{kN/m}^2$ を超える範囲  
▭ 土石等の堆積高が $3\text{m}$ を超える範囲

# 急傾斜地の崩壊区域調書

様式3-2 建築物に作用すると想定される衝撃に関する事項(1/1)

調査年度

2025年度

急傾斜地の位置		箇所番号		201BN028				箇所名		大平A		所在地		盛岡市山岸字大平			
横断 測線 番号	急傾斜地の下端に隣接する土地								急傾斜地内								
	土石等の移動の高さと力の大きさ				土石等の堆積高さと力の大きさ				土石等の移動の高さと力の大きさ				土石等の堆積高さと力の大きさ				
	区分	高さ (m)	下端からの距離 (m)	力の大きさ (kN/m <sup>2</sup> )	区分	下端からの水平 距離(m)	高さ (m)	力の大きさ (kN/m <sup>2</sup> )	区分	高さ (m)	上端からの比高 (m)	力の大きさ (kN/m <sup>2</sup> )	区分	上端からの比高 (m)	高さ (m)	力の大きさ (kN/m <sup>2</sup> )	
1	100kN/m <sup>2</sup> を超える	1.00	0.00 ~ 3.48	156.03	3mを超える	0.00 ~ 0.27	3.14	15.88	100kN/m <sup>2</sup> を超える	1.00	10.53 ~ 36.66	156.03	3mを超える	25.00 ~ 36.66	3.14	15.88	
	それ以外	1.00	3.48 ~ 11.26	100.00	それ以外	0.27 ~ 11.26	3.00	15.16	それ以外	1.00	5.00 ~ 10.53	100.00	それ以外	5.00 ~ 25.00	3.00	15.16	
2	100kN/m <sup>2</sup> を超える	1.00	0.00 ~ 3.47	155.91	3mを超える	0.00 ~ 0.26	3.14	15.85	100kN/m <sup>2</sup> を超える	1.00	10.53 ~ 36.83	155.91	3mを超える	25.00 ~ 36.83	3.14	15.85	
	それ以外	1.00	3.47 ~ 11.26	100.00	それ以外	0.26 ~ 11.26	3.00	15.16	それ以外	1.00	5.00 ~ 10.53	100.00	それ以外	5.00 ~ 25.00	3.00	15.16	
3	100kN/m <sup>2</sup> を超える	1.00	0.00 ~ 3.61	158.31	3mを超える	0.00 ~ 0.37	3.20	16.17	100kN/m <sup>2</sup> を超える	1.00	10.54 ~ 37.50	158.31	3mを超える	25.00 ~ 37.50	3.20	16.17	
	それ以外	1.00	3.61 ~ 11.39	100.00	それ以外	0.37 ~ 11.39	3.00	15.16	それ以外	1.00	5.00 ~ 10.54	100.00	それ以外	5.00 ~ 25.00	3.00	15.16	
4	100kN/m <sup>2</sup> を超える	1.00	0.00 ~ 3.41	154.85	3mを超える	0.00 ~ 1.18	3.55	17.94	100kN/m <sup>2</sup> を超える	1.00	10.62 ~ 44.00	154.85	3mを超える	30.00 ~ 44.00	3.55	17.94	
	それ以外	1.00	3.41 ~ 11.19	100.00	それ以外	1.18 ~ 11.19	3.00	15.16	それ以外	1.00	5.00 ~ 10.62	100.00	それ以外	5.00 ~ 30.00	3.00	15.16	
5	100kN/m <sup>2</sup> を超える	1.00	0.00 ~ 3.34	153.58	3mを超える	0.00 ~ 1.12	3.51	17.76	100kN/m <sup>2</sup> を超える	1.00	10.71 ~ 48.00	153.58	3mを超える	30.00 ~ 48.00	3.51	17.76	
	それ以外	1.00	3.34 ~ 11.12	100.00	それ以外	1.12 ~ 11.12	3.00	15.16	それ以外	1.00	5.00 ~ 10.71	100.00	それ以外	5.00 ~ 30.00	3.00	15.16	
6	100kN/m <sup>2</sup> を超える	1.00	0.00 ~ 3.20	151.10	3mを超える	0.00 ~ 1.05	3.47	17.54	100kN/m <sup>2</sup> を超える	1.00	10.84 ~ 48.71	151.10	3mを超える	40.00 ~ 48.71	3.47	17.54	
	それ以外	1.00	3.20 ~ 10.98	100.00	それ以外	1.05 ~ 10.98	3.00	15.16	それ以外	1.00	5.00 ~ 10.84	100.00	それ以外	5.00 ~ 40.00	3.00	15.16	
7	100kN/m <sup>2</sup> を超える	1.00	0.00 ~ 2.98	147.27	3mを超える	0.00 ~ 0.94	3.41	17.25	100kN/m <sup>2</sup> を超える	1.00	11.08 ~ 49.15	147.27	3mを超える	40.00 ~ 49.15	3.41	17.25	
	それ以外	1.00	2.98 ~ 10.76	100.00	それ以外	0.94 ~ 10.76	3.00	15.16	それ以外	1.00	5.00 ~ 11.08	100.00	それ以外	5.00 ~ 40.00	3.00	15.16	
	100kN/m <sup>2</sup> を超える		~		3mを超える	~			100kN/m <sup>2</sup> を超える		~		3mを超える	~			
	それ以外		~		それ以外	~			それ以外		~		それ以外	~			
	100kN/m <sup>2</sup> を超える		~		3mを超える	~			100kN/m <sup>2</sup> を超える		~		3mを超える	~			
	それ以外		~		それ以外	~			それ以外		~		それ以外	~			
	100kN/m <sup>2</sup> を超える		~		3mを超える	~			100kN/m <sup>2</sup> を超える		~		3mを超える	~			
	それ以外		~		それ以外	~			それ以外		~		それ以外	~			
	100kN/m <sup>2</sup> を超える		~		3mを超える	~			100kN/m <sup>2</sup> を超える		~		3mを超える	~			
	それ以外		~		それ以外	~			それ以外		~		それ以外	~			
	100kN/m <sup>2</sup> を超える		~		3mを超える	~			100kN/m <sup>2</sup> を超える		~		3mを超える	~			
	それ以外		~		それ以外	~			それ以外		~		それ以外	~			
	100kN/m <sup>2</sup> を超える		~		3mを超える	~			100kN/m <sup>2</sup> を超える		~		3mを超える	~			
	それ以外		~		それ以外	~			それ以外		~		それ以外	~			