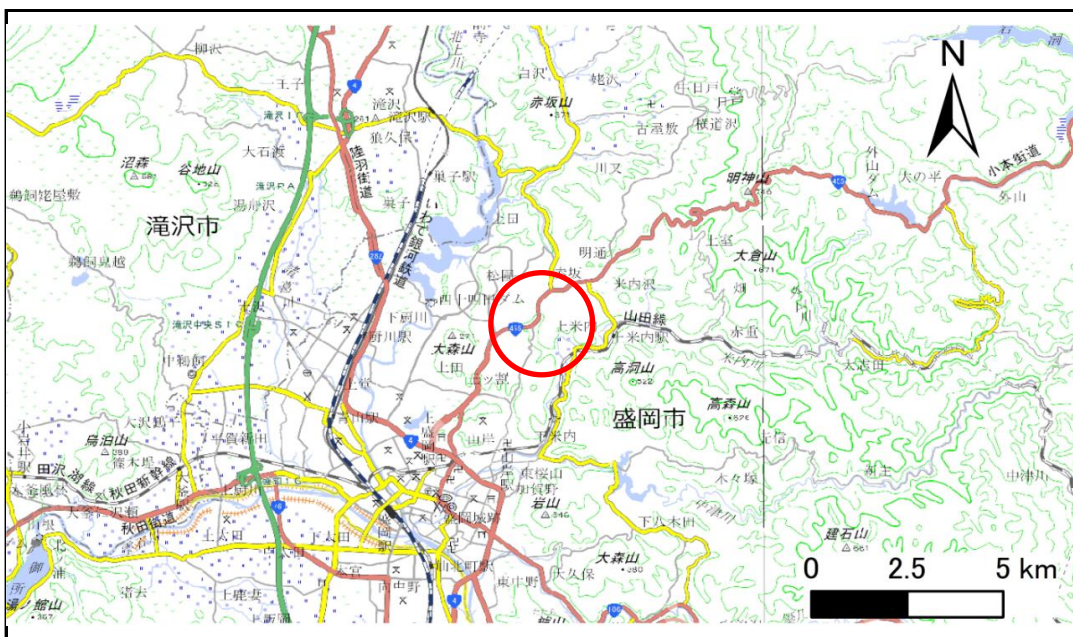


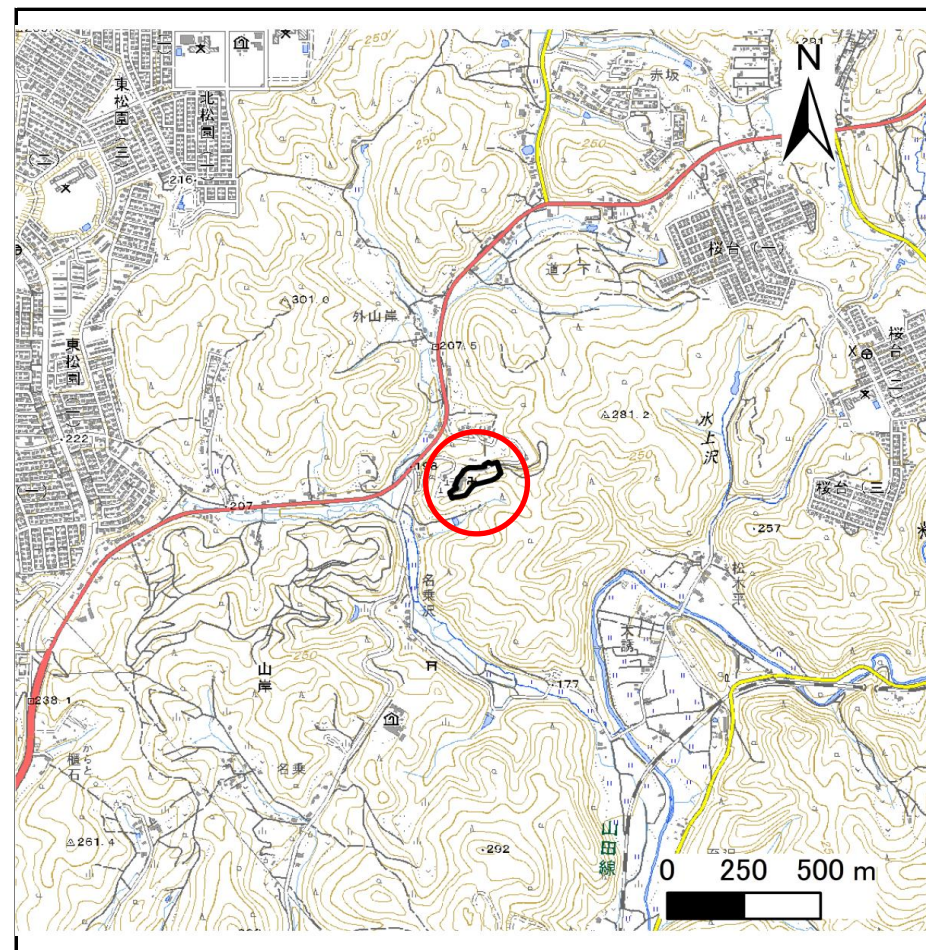
土砂災害防止に関する基礎調査(急傾斜地の崩壊)

表紙 概況、位置図

自然現象の種類	急傾斜地の崩壊
箇所番号	201BN026-2
箇所名	松木平C
所在地	盛岡市上米内字松木平
調査機関	岩手県盛岡広域振興局土木部



概況図(S=1:200,000)



位置図(S=1:25,000)

急傾斜地の崩壊区域調査

様式3-1 危害のおそれのある土地、著しい危害のおそれのある土地の設定図

調査年度

2025年度

急傾斜地の位置 箇所番号 201BN026-2 箇所名 松木平C 所在地 盛岡市上米内字松木平



- | | | | | |
|----|------|--------|---------------------|--|
| 凡例 | ■ 上端 | — 横断測線 | ■ 危害のおそれのある土地の区域 | ■ 土石等の移動による力が100kN/m ² を超える範囲 |
| | ▲ 下端 | | ■ 著しい危害のおそれのある土地の区域 | ■ 土石等の堆積高が3mを超える範囲 |

急傾斜地の崩壊区域調書

様式3-2 建築物に作用すると想定される衝撃に関する事項(1/1)

調査年度

2025年度

急傾斜地の位置		箇所番号		201BN026-2		箇所名		松本平C		所在地		盛岡市上米内字松本平				
横断 測線 番号	急傾斜地の下端に隣接する土地								急傾斜地内							
	土石等の移動の高さと力の大きさ				土石等の堆積高さと力の大きさ				土石等の移動の高さと力の大きさ				土石等の堆積高さと力の大きさ			
	区分	高さ (m)	下端からの距離 (m)	力の大きさ (kN/m ²)	区分	下端からの水平 距離(m)	高さ (m)	力の大きさ (kN/m ²)	区分	高さ (m)	上端からの比高 (m)	力の大きさ (kN/m ²)	区分	上端からの比高 (m)	高さ (m)	力の大きさ (kN/m ²)
1	100kN/m ² を超える	—	— ~ —	—	3mを超える	— ~ —	—	—	100kN/m ² を超える	—	— ~ —	—	3mを超える	— ~ —	—	—
	それ以外	1.00	0.00 ~ 6.98	88.44	それ以外	0.00 ~ 0.00	1.71	8.65	それ以外	1.00	5.00 ~ 8.71	88.44	それ以外	5.00 ~ 8.71	1.71	8.65
2	100kN/m ² を超える	—	— ~ —	—	3mを超える	— ~ —	—	—	100kN/m ² を超える	—	— ~ —	—	3mを超える	— ~ —	—	—
	それ以外	1.00	0.00 ~ 7.36	93.87	それ以外	0.00 ~ 0.00	1.69	8.53	それ以外	1.00	5.00 ~ 9.68	93.87	それ以外	5.00 ~ 9.68	1.69	8.53
3	100kN/m ² を超える	1.00	0.00 ~ 1.39	121.11	3mを超える	— ~ —	—	—	100kN/m ² を超える	1.00	10.60 ~ 15.04	121.11	3mを超える	— ~ —	—	—
	それ以外	1.00	1.39 ~ 9.18	100.00	それ以外	0.00 ~ 9.18	2.44	12.33	それ以外	1.00	5.00 ~ 10.60	100.00	それ以外	5.00 ~ 15.04	2.44	12.33
4	100kN/m ² を超える	1.00	0.00 ~ 1.41	121.37	3mを超える	— ~ —	—	—	100kN/m ² を超える	1.00	10.64 ~ 15.14	121.37	3mを超える	— ~ —	—	—
	それ以外	1.00	1.41 ~ 9.19	100.00	それ以外	0.00 ~ 9.19	2.46	12.42	それ以外	1.00	5.00 ~ 10.64	100.00	それ以外	5.00 ~ 15.14	2.46	12.42
5	100kN/m ² を超える	1.00	0.00 ~ 0.86	112.88	3mを超える	— ~ —	—	—	100kN/m ² を超える	1.00	10.90 ~ 13.43	112.88	3mを超える	— ~ —	—	—
	それ以外	1.00	0.86 ~ 8.65	100.00	それ以外	0.00 ~ 8.65	2.33	11.77	それ以外	1.00	5.00 ~ 10.90	100.00	それ以外	5.00 ~ 13.43	2.33	11.77
6	100kN/m ² を超える	1.00	0.00 ~ 0.64	109.49	3mを超える	— ~ —	—	—	100kN/m ² を超える	1.00	11.00 ~ 13.12	109.49	3mを超える	— ~ —	—	—
	それ以外	1.00	0.64 ~ 8.42	100.00	それ以外	0.00 ~ 8.42	2.05	10.36	それ以外	1.00	5.00 ~ 11.00	100.00	それ以外	5.00 ~ 13.12	2.05	10.36
7	100kN/m ² を超える	1.00	0.00 ~ 1.05	115.76	3mを超える	— ~ —	—	—	100kN/m ² を超える	1.00	10.54 ~ 13.79	115.76	3mを超える	— ~ —	—	—
	それ以外	1.00	1.05 ~ 8.83	100.00	それ以外	0.00 ~ 8.83	2.16	10.94	それ以外	1.00	5.00 ~ 10.54	100.00	それ以外	5.00 ~ 13.79	2.16	10.94
8	100kN/m ² を超える	1.00	0.00 ~ 1.22	118.47	3mを超える	— ~ —	—	—	100kN/m ² を超える	1.00	10.90 ~ 15.40	118.47	3mを超える	— ~ —	—	—
	それ以外	1.00	1.22 ~ 9.01	100.00	それ以外	0.00 ~ 9.01	2.24	11.33	それ以外	1.00	5.00 ~ 10.90	100.00	それ以外	5.00 ~ 15.40	2.24	11.33
9	100kN/m ² を超える	1.00	0.00 ~ 1.37	120.79	3mを超える	— ~ —	—	—	100kN/m ² を超える	1.00	10.70 ~ 15.60	120.79	3mを超える	— ~ —	—	—
	それ以外	1.00	1.37 ~ 9.15	100.00	それ以外	0.00 ~ 9.15	2.28	11.53	それ以外	1.00	5.00 ~ 10.70	100.00	それ以外	5.00 ~ 15.60	2.28	11.53
10	100kN/m ² を超える	1.00	0.00 ~ 1.33	120.23	3mを超える	— ~ —	—	—	100kN/m ² を超える	1.00	10.84 ~ 15.08	120.23	3mを超える	— ~ —	—	—
	それ以外	1.00	1.33 ~ 9.12	100.00	それ以外	0.00 ~ 9.12	2.51	12.71	それ以外	1.00	5.00 ~ 10.84	100.00	それ以外	5.00 ~ 15.08	2.51	12.71
11	100kN/m ² を超える	1.00	0.00 ~ 1.28	119.42	3mを超える	— ~ —	—	—	100kN/m ² を超える	1.00	10.55 ~ 14.59	119.42	3mを超える	— ~ —	—	—
	それ以外	1.00	1.28 ~ 9.07	100.00	それ以外	0.00 ~ 9.07	2.22	11.23	それ以外	1.00	5.00 ~ 10.55	100.00	それ以外	5.00 ~ 14.59	2.22	11.23
12	100kN/m ² を超える	1.00	0.00 ~ 0.98	114.67	3mを超える	— ~ —	—	—	100kN/m ² を超える	1.00	10.83 ~ 13.75	114.67	3mを超える	— ~ —	—	—
	それ以外	1.00	0.98 ~ 8.76	100.00	それ以外	0.00 ~ 8.76	2.31	11.70	それ以外	1.00	5.00 ~ 10.83	100.00	それ以外	5.00 ~ 13.75	2.31	11.70
13	100kN/m ² を超える	1.00	0.00 ~ 0.05	100.74	3mを超える	— ~ —	—	—	100kN/m ² を超える	1.00	10.54 ~ 10.67	100.74	3mを超える	— ~ —	—	—
	それ以外	1.00	0.05 ~ 7.84	100.00	それ以外	0.00 ~ 7.84	2.17	10.95	それ以外	1.00	5.00 ~ 10.54	100.00	それ以外	5.00 ~ 10.67	2.17	10.95
14	100kN/m ² を超える	—	— ~ —	—	3mを超える	— ~ —	—	—	100kN/m ² を超える	—	— ~ —	—	3mを超える	— ~ —	—	—
	それ以外	1.00	0.00 ~ 6.55	82.59	それ以外	0.00 ~ 6.55	2.02	10.20	それ以外	1.00	5.00 ~ 9.06	82.59	それ以外	5.00 ~ 9.06	2.02	10.20
15	100kN/m ² を超える	—	— ~ —	—	3mを超える	— ~ —	—	—	100kN/m ² を超える	—	— ~ —	—	3mを超える	— ~ —	—	—
	それ以外	1.00	0.00 ~ 5.69	71.06	それ以外	0.00 ~ 5.69	1.91	9.64	それ以外	1.00	5.00 ~ 6.71	71.06	それ以外	5.00 ~ 6.71	1.91	9.64