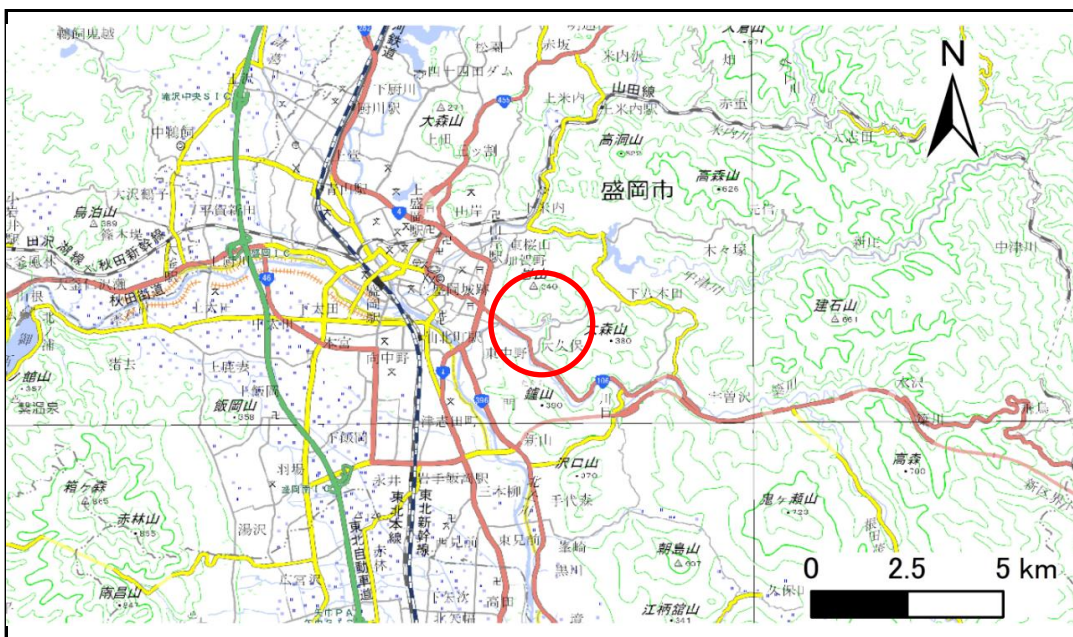


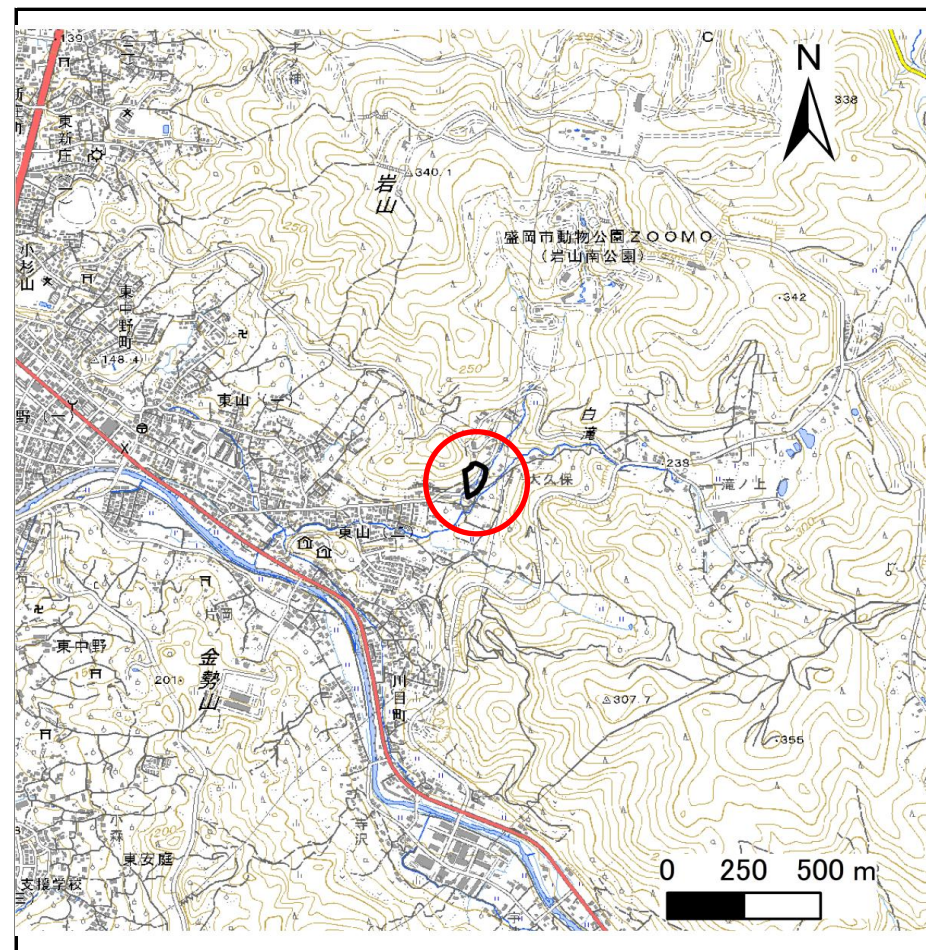
土砂災害防止に関する基礎調査(急傾斜地の崩壊)

表紙 概況、位置図

| | |
|---------|---------------|
| 自然現象の種類 | 急傾斜地の崩壊 |
| 箇所番号 | 201AN376-2 |
| 箇所名 | 川目第15地割 |
| 所在地 | 盛岡市川目第15地割 |
| 調査機関 | 岩手県盛岡広域振興局土木部 |



概況図(S=1:200,000)



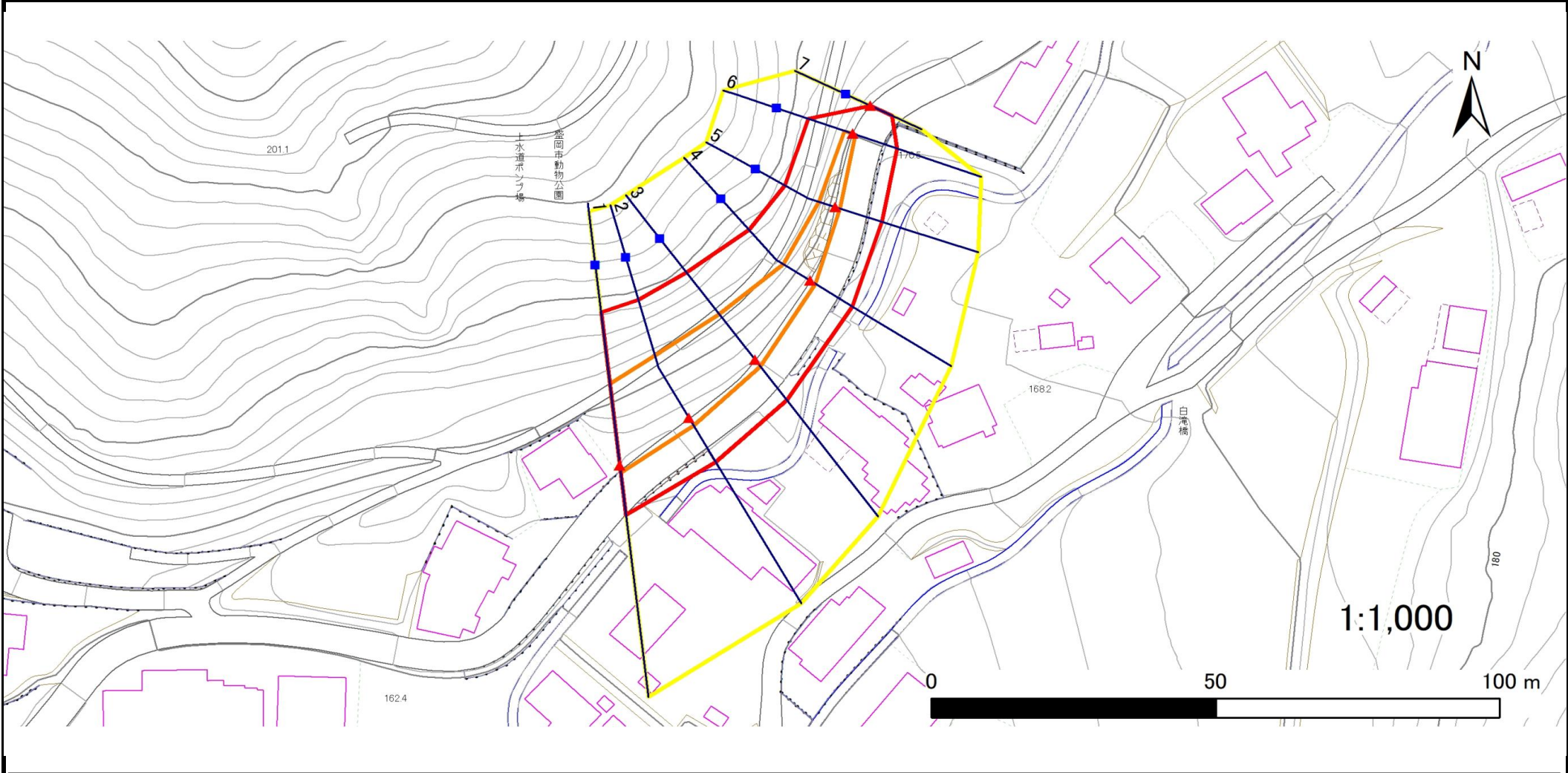
位置図(S=1:25,000)

急傾斜地の崩壊区域調査

様式3-1 危害のおそれのある土地、著しい危害のおそれのある土地の設定図

調査年度 2025年度

急傾斜地の位置 箇所番号 201AN376-2 箇所名 川目第15地割 所在地 盛岡市川目第15地割



| | | | | |
|----|------|--------|---------------------|--|
| 凡例 | ■ 上端 | — 横断測線 | — 危害のおそれのある土地の区域 | — 土石等の移動による力が100kN/m ² を超える範囲 |
| | ▲ 下端 | | — 著しい危害のおそれのある土地の区域 | — 土石等の堆積高が3mを超える範囲 |

急傾斜地の崩壊区域調書

様式3-2 建築物に作用すると想定される衝撃に関する事項(1/1)

調査年度

2025年度

| 急傾斜地の位置 | | 201AN376-2 | | 箇所名 | | 川目第15地割 | | 所在地 | | 盛岡市川目第15地割 | | | | | | |
|----------------|---------------------------|------------|----------------|-------------------------------|----------------|------------------|-----------|-------------------------------|---------------------------|------------|----------------|-------------------------------|----------------|----------------|-----------|-------------------------------|
| 横断 測線 番号 | 急傾斜地の下端に隣接する土地 | | | | | | | | 急傾斜地内 | | | | | | | |
| | 土石等の移動の高さと力の大きさ | | | | 土石等の堆積高さと力の大きさ | | | | 土石等の移動の高さと力の大きさ | | | | 土石等の堆積高さと力の大きさ | | | |
| | 区分 | 高さ (m) | 下端からの距離 (m) | 力の大きさ (kN/m ²) | 区分 | 下端からの水平 距離(m) | 高さ (m) | 力の大きさ (kN/m ²) | 区分 | 高さ (m) | 上端からの比高 (m) | 力の大きさ (kN/m ²) | 区分 | 上端からの比高 (m) | 高さ (m) | 力の大きさ (kN/m ²) |
| 1 | 100kN/m ² を超える | 1.00 | 0.00 ~ 1.33 | 120.24 | 3mを超える | — ~ — | — | — | 100kN/m ² を超える | 1.00 | 12.65 ~ 21.40 | 120.24 | 3mを超える | — ~ — | — | — |
| | それ以外 | 1.00 | 1.33 ~ 9.12 | 100.00 | それ以外 | 0.00 ~ 9.12 | 2.39 | 12.10 | それ以外 | 1.00 | 5.00 ~ 12.65 | 100.00 | それ以外 | 5.00 ~ 21.40 | 2.39 | 12.10 |
| 2 | 100kN/m ² を超える | 1.00 | 0.00 ~ 1.57 | 123.90 | 3mを超える | — ~ — | — | — | 100kN/m ² を超える | 1.00 | 11.60 ~ 19.67 | 123.90 | 3mを超える | — ~ — | — | — |
| | それ以外 | 1.00 | 1.57 ~ 9.35 | 100.00 | それ以外 | 0.00 ~ 9.35 | 2.16 | 10.93 | それ以外 | 1.00 | 5.00 ~ 11.60 | 100.00 | それ以外 | 5.00 ~ 19.67 | 2.16 | 10.93 |
| 3 | 100kN/m ² を超える | 1.00 | 0.00 ~ 1.53 | 123.29 | 3mを超える | — ~ — | — | — | 100kN/m ² を超える | 1.00 | 11.21 ~ 18.00 | 123.29 | 3mを超える | — ~ — | — | — |
| | それ以外 | 1.00 | 1.53 ~ 9.31 | 100.00 | それ以外 | 0.00 ~ 9.31 | 2.20 | 11.12 | それ以外 | 1.00 | 5.00 ~ 11.21 | 100.00 | それ以外 | 5.00 ~ 18.00 | 2.20 | 11.12 |
| 4 | 100kN/m ² を超える | 1.00 | 0.00 ~ 1.05 | 115.83 | 3mを超える | — ~ — | — | — | 100kN/m ² を超える | 1.00 | 10.93 ~ 14.68 | 115.83 | 3mを超える | — ~ — | — | — |
| | それ以外 | 1.00 | 1.05 ~ 8.84 | 100.00 | それ以外 | 0.00 ~ 8.84 | 2.06 | 10.41 | それ以外 | 1.00 | 5.00 ~ 10.93 | 100.00 | それ以外 | 5.00 ~ 14.68 | 2.06 | 10.41 |
| 5 | 100kN/m ² を超える | 1.00 | 0.00 ~ 0.89 | 113.36 | 3mを超える | — ~ — | — | — | 100kN/m ² を超える | 1.00 | 10.66 ~ 13.26 | 113.36 | 3mを超える | — ~ — | — | — |
| | それ以外 | 1.00 | 0.89 ~ 8.68 | 100.00 | それ以外 | 0.00 ~ 8.68 | 2.27 | 11.47 | それ以外 | 1.00 | 5.00 ~ 10.66 | 100.00 | それ以外 | 5.00 ~ 13.26 | 2.27 | 11.47 |
| 6 | 100kN/m ² を超える | 1.00 | 0.00 ~ 0.48 | 107.11 | 3mを超える | — ~ — | — | — | 100kN/m ² を超える | 1.00 | 10.66 ~ 11.97 | 107.11 | 3mを超える | — ~ — | — | — |
| | それ以外 | 1.00 | 0.48 ~ 8.27 | 100.00 | それ以外 | 0.00 ~ 8.27 | 2.27 | 11.47 | それ以外 | 1.00 | 5.00 ~ 10.66 | 100.00 | それ以外 | 5.00 ~ 11.97 | 2.27 | 11.47 |
| 7 | 100kN/m ² を超える | — | — ~ — | — | 3mを超える | — ~ — | — | — | 100kN/m ² を超える | — | — ~ — | — | 3mを超える | — ~ — | — | — |
| | それ以外 | 1.00 | 0.00 ~ 4.24 | 52.98 | それ以外 | 0.00 ~ 4.24 | 2.01 | 10.15 | それ以外 | 1.00 | 5.00 ~ 5.00 | 52.98 | それ以外 | 5.00 ~ 5.00 | 2.01 | 10.15 |
| | 100kN/m ² を超える | | ~ | | 3mを超える | ~ | | | 100kN/m ² を超える | | ~ | | 3mを超える | ~ | | |
| | それ以外 | | ~ | | それ以外 | ~ | | | それ以外 | | ~ | | それ以外 | ~ | | |
| | 100kN/m ² を超える | | ~ | | 3mを超える | ~ | | | 100kN/m ² を超える | | ~ | | 3mを超える | ~ | | |
| | それ以外 | | ~ | | それ以外 | ~ | | | それ以外 | | ~ | | それ以外 | ~ | | |
| | 100kN/m ² を超える | | ~ | | 3mを超える | ~ | | | 100kN/m ² を超える | | ~ | | 3mを超える | ~ | | |
| | それ以外 | | ~ | | それ以外 | ~ | | | それ以外 | | ~ | | それ以外 | ~ | | |
| | 100kN/m ² を超える | | ~ | | 3mを超える | ~ | | | 100kN/m ² を超える | | ~ | | 3mを超える | ~ | | |
| | それ以外 | | ~ | | それ以外 | ~ | | | それ以外 | | ~ | | それ以外 | ~ | | |
| | 100kN/m ² を超える | | ~ | | 3mを超える | ~ | | | 100kN/m ² を超える | | ~ | | 3mを超える | ~ | | |
| | それ以外 | | ~ | | それ以外 | ~ | | | それ以外 | | ~ | | それ以外 | ~ | | |