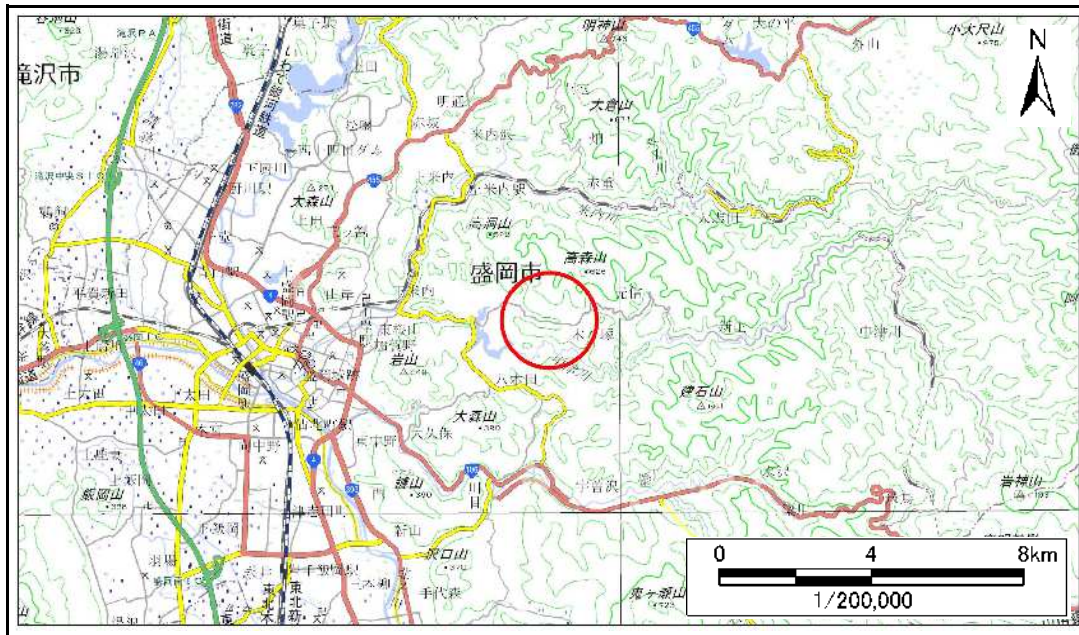


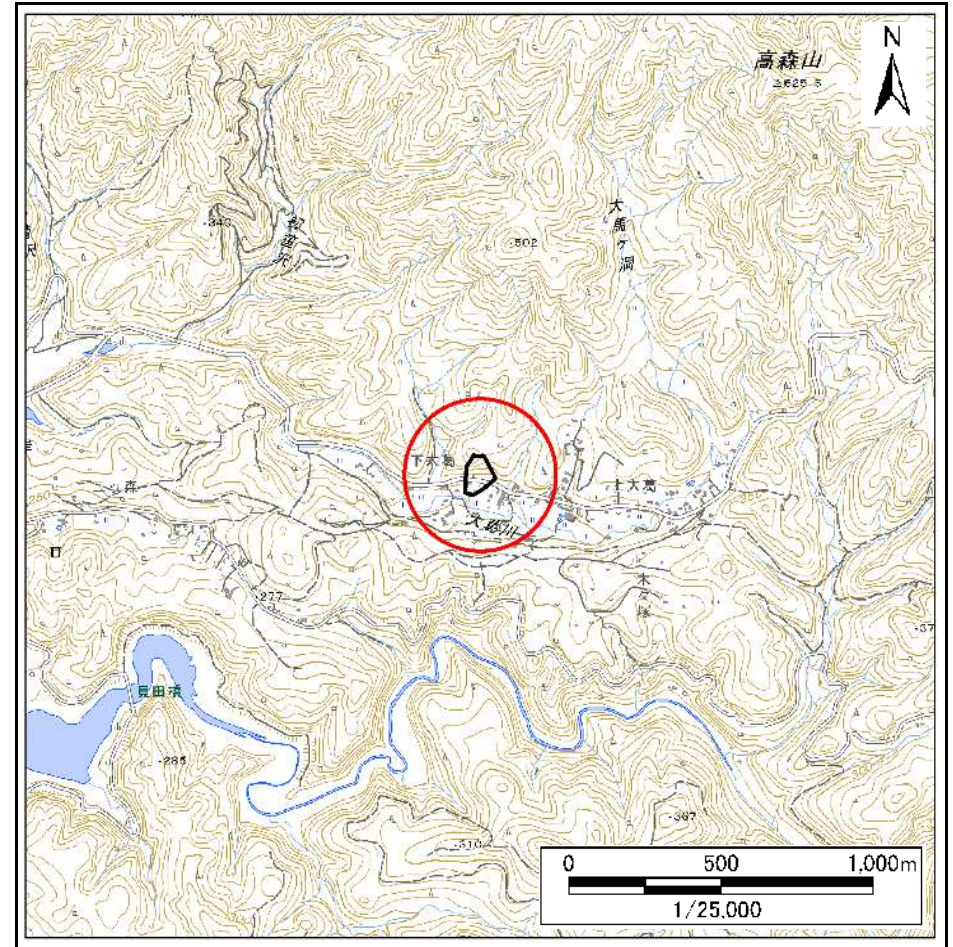
土砂災害防止に関する基礎調査(急傾斜地の崩壊)

表紙 概況、位置図

自然現象の種類	急傾斜地の崩壊
箇所番号	201AN298-2
箇所名	下大葛A
所在地	盛岡市浅岸字下大葛
調査機関	岩手県盛岡広域振興局土木部



概況図(S=1:200,000)



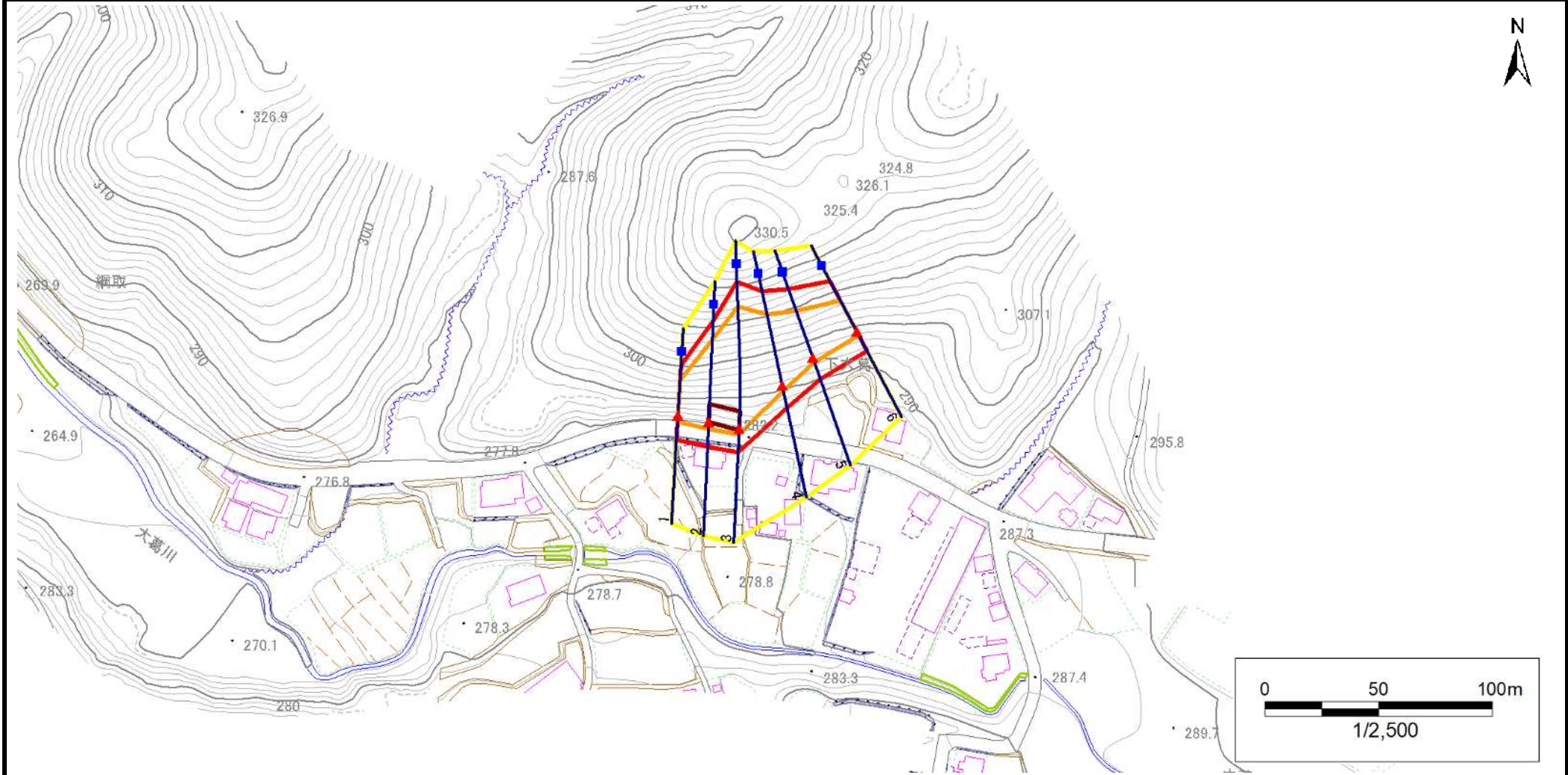
位置図(S=1:25,000)

急傾斜地の崩壊区域調書

様式3-1 危害のおそれのある土地、著しい危害のおそれのある土地の設定図

調査年度 令和5年度

急傾斜地の位置	箇所番号	201AN298-2	箇所名	下大葛A	所在地	盛岡市浅岸字下大葛
---------	------	------------	-----	------	-----	-----------



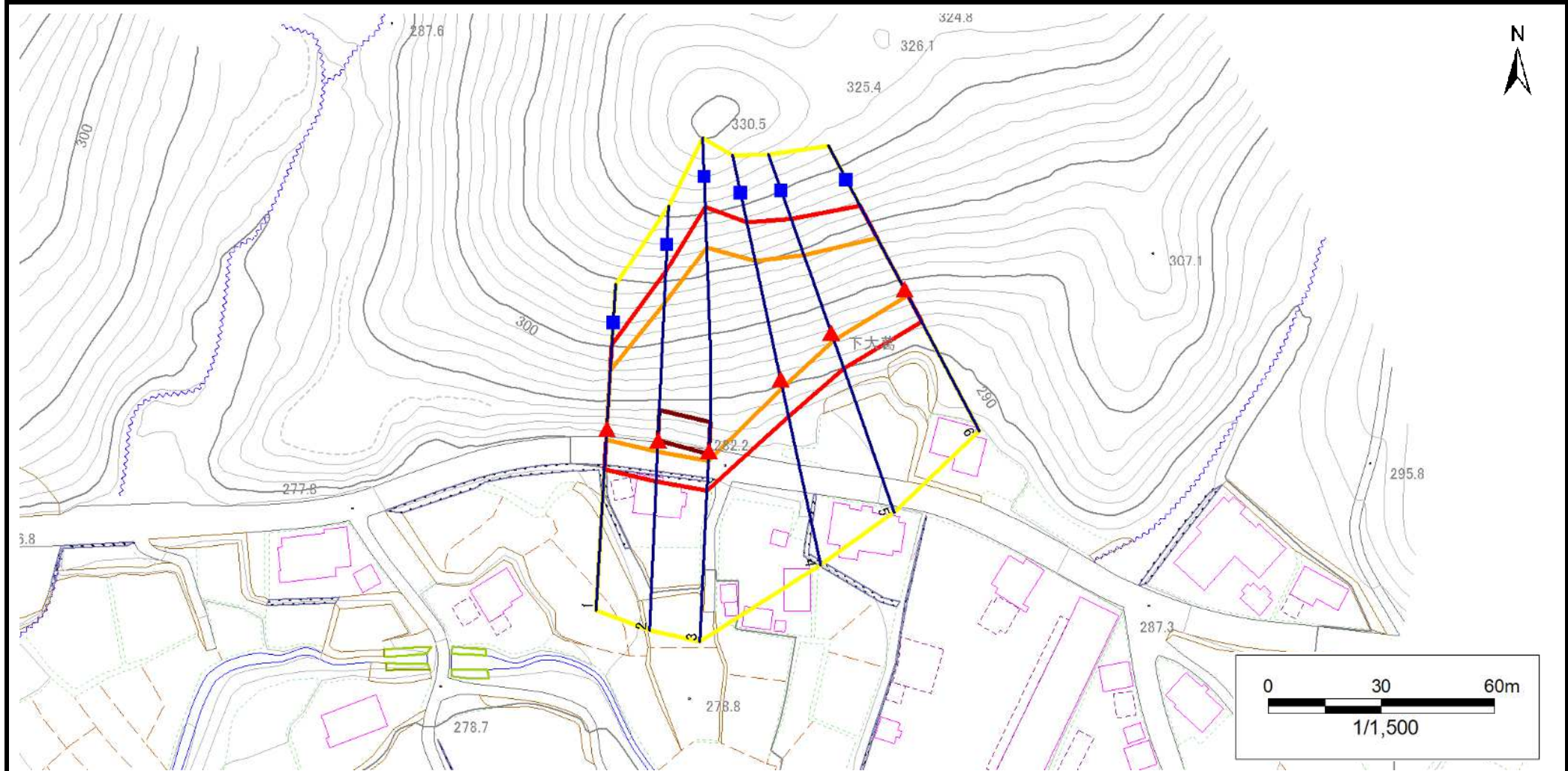
凡例	■ 上端	— 横断測線	■ 危害のおそれのある土地の区域	■ 土石等の移動による力が100kN/m ² を超える範囲
	▲ 下端		■ 著しい危害のおそれのある土地の区域	■ 土石等の堆積高が3mを超える範囲

急傾斜地の崩壊区域調書

様式3-1 危害のおそれのある土地、著しい危害のおそれのある土地の設定図

調査年度 令和5年度

急傾斜地の位置	箇所番号	201AN298-2	箇所名	下大葛A	所在地	盛岡市浅岸字下大葛
---------	------	------------	-----	------	-----	-----------



凡例	■ 上端	— 横断測線	▭ 危害のおそれのある土地の区域	▭ 土石等の移動による力が100kN/m ² を超える範囲
	▲ 下端		▭ 著しい危害のおそれのある土地の区域	▭ 土石等の堆積高が3mを超える範囲

急傾斜地の崩壊区域調書

様式3-2 建築物に作用すると想定される衝撃に関する事項(1/1)

調査年度 令和5年度

急傾斜地の位置		箇所番号		201AN298-2		箇所名		下大葛A		所在地		盛岡市浅岸字下大葛				
横断 測線 番号	急傾斜地の下端に隣接する土地								急傾斜地内							
	土石等の移動の高さと力の大きさ				土石等の堆積高さと力の大きさ				土石等の移動の高さと力の大きさ				土石等の堆積高さと力の大きさ			
	区分	高さ (m)	下端からの距離 (m)	力の大きさ (kN/m ²)	区分	下端からの水平 距離(m)	高さ (m)	力の大きさ (kN/m ²)	区分	高さ (m)	上端からの比高 (m)	力の大きさ (kN/m ²)	区分	上端からの比高 (m)	高さ (m)	力の大きさ (kN/m ²)
1	100kN/m ² を超える	1.00	0.00 ~ 2.85	145.12	3mを超える	— ~ —	—	—	100kN/m ² を超える	1.00	10.70 ~ 23.84	145.12	3mを超える	— ~ —	—	—
	それ以外	1.00	2.85 ~ 10.64	100.00	それ以外	0.00 ~ 10.64	2.83	14.28	それ以外	1.00	5.00 ~ 10.70	100.00	それ以外	5.00 ~ 23.84	2.83	14.28
2	100kN/m ² を超える	1.00	0.00 ~ 3.03	148.26	3mを超える	0.00 ~ 0.01	3.00	15.18	100kN/m ² を超える	1.00	10.80 ~ 35.37	148.26	3mを超える	30.00 ~ 35.37	3.00	15.18
	それ以外	1.00	3.03 ~ 10.82	100.00	それ以外	0.01 ~ 10.82	3.00	15.16	それ以外	1.00	5.00 ~ 10.80	100.00	それ以外	5.00 ~ 30.00	3.00	15.16
3	100kN/m ² を超える	1.00	0.00 ~ 2.55	140.03	3mを超える	0.00 ~ 0.78	3.33	16.82	100kN/m ² を超える	1.00	11.64 ~ 44.67	140.03	3mを超える	40.00 ~ 44.67	3.33	16.82
	それ以外	1.00	2.55 ~ 10.34	100.00	それ以外	0.78 ~ 10.34	3.00	15.16	それ以外	1.00	5.00 ~ 11.64	100.00	それ以外	5.00 ~ 40.00	3.00	15.16
4	100kN/m ² を超える	1.00	0.00 ~ 2.40	137.46	3mを超える	— ~ —	—	—	100kN/m ² を超える	1.00	11.50 ~ 31.34	137.46	3mを超える	— ~ —	—	—
	それ以外	1.00	2.40 ~ 10.18	100.00	それ以外	0.00 ~ 10.18	2.89	14.59	それ以外	1.00	5.00 ~ 11.50	100.00	それ以外	5.00 ~ 31.34	2.89	14.59
5	100kN/m ² を超える	1.00	0.00 ~ 2.16	133.51	3mを超える	— ~ —	—	—	100kN/m ² を超える	1.00	11.39 ~ 25.10	133.51	3mを超える	— ~ —	—	—
	それ以外	1.00	2.16 ~ 9.94	100.00	それ以外	0.00 ~ 9.94	2.80	14.15	それ以外	1.00	5.00 ~ 11.39	100.00	それ以外	5.00 ~ 25.10	2.80	14.15
6	100kN/m ² を超える	1.00	0.00 ~ 1.91	129.40	3mを超える	— ~ —	—	—	100kN/m ² を超える	1.00	11.22 ~ 21.07	129.40	3mを超える	— ~ —	—	—
	それ以外	1.00	1.91 ~ 9.69	100.00	それ以外	0.00 ~ 9.69	2.51	12.67	それ以外	1.00	5.00 ~ 11.22	100.00	それ以外	5.00 ~ 21.07	2.51	12.67
	100kN/m ² を超える		~		3mを超える	~			100kN/m ² を超える		~		3mを超える	~		
	それ以外		~		それ以外	~			それ以外		~		それ以外	~		
	100kN/m ² を超える		~		3mを超える	~			100kN/m ² を超える		~		3mを超える	~		
	それ以外		~		それ以外	~			それ以外		~		それ以外	~		
	100kN/m ² を超える		~		3mを超える	~			100kN/m ² を超える		~		3mを超える	~		
	それ以外		~		それ以外	~			それ以外		~		それ以外	~		
	100kN/m ² を超える		~		3mを超える	~			100kN/m ² を超える		~		3mを超える	~		
	それ以外		~		それ以外	~			それ以外		~		それ以外	~		
	100kN/m ² を超える		~		3mを超える	~			100kN/m ² を超える		~		3mを超える	~		
	それ以外		~		それ以外	~			それ以外		~		それ以外	~		
	100kN/m ² を超える		~		3mを超える	~			100kN/m ² を超える		~		3mを超える	~		
	それ以外		~		それ以外	~			それ以外		~		それ以外	~		
	100kN/m ² を超える		~		3mを超える	~			100kN/m ² を超える		~		3mを超える	~		
	それ以外		~		それ以外	~			それ以外		~		それ以外	~		