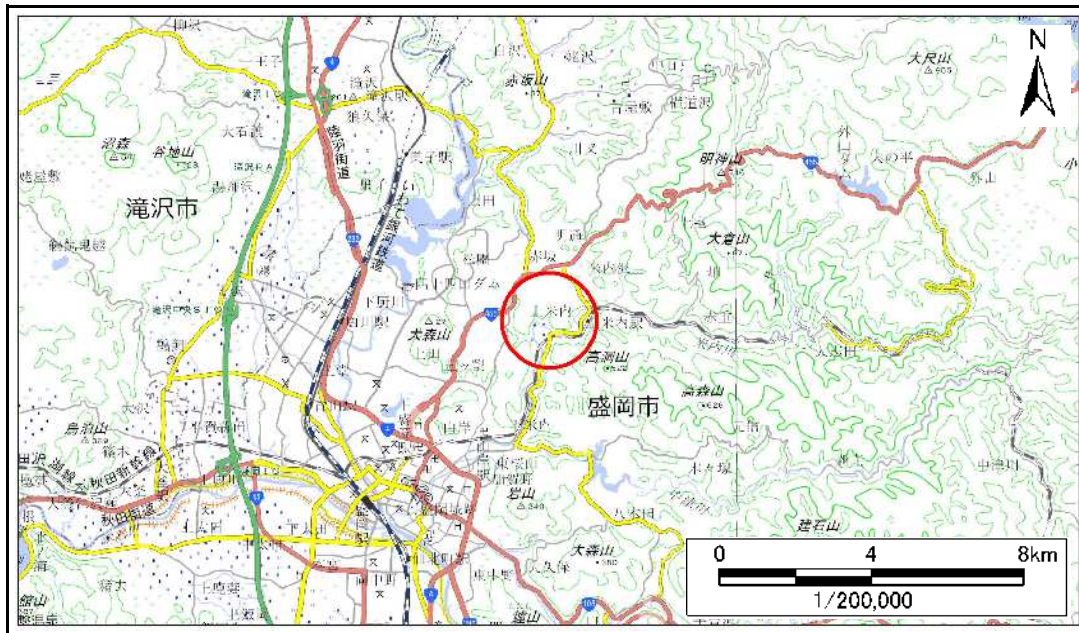


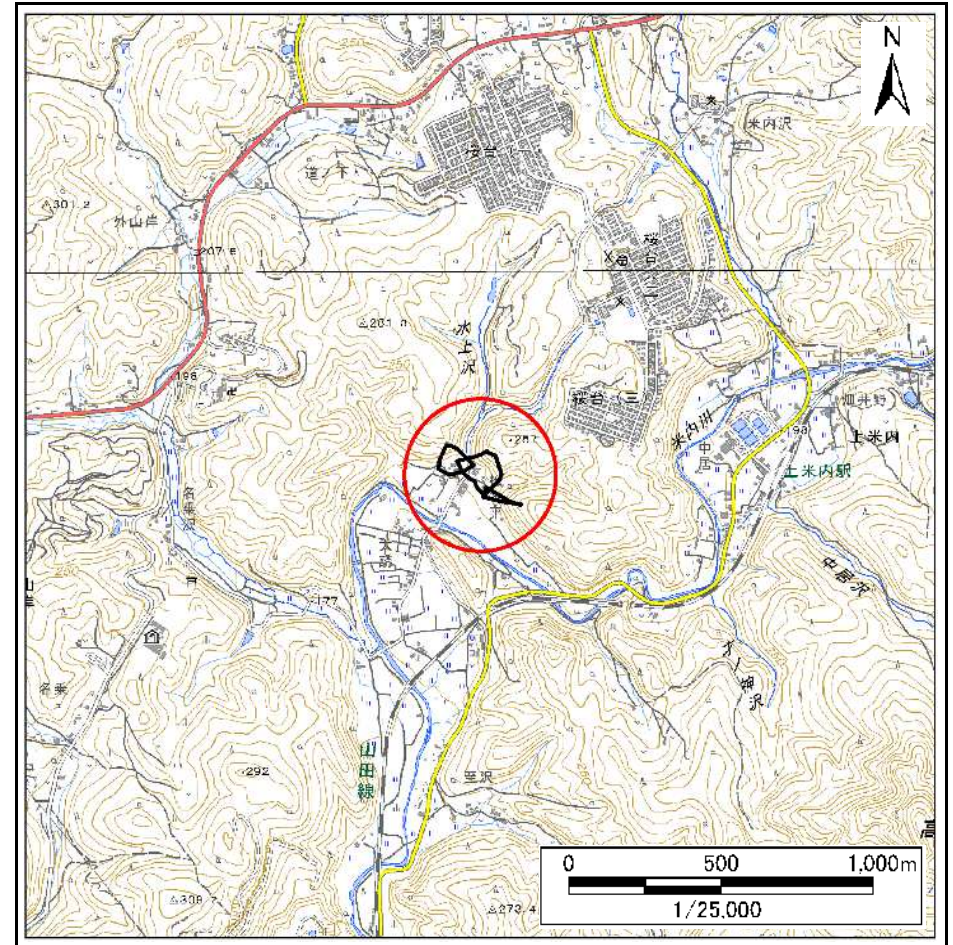
土砂災害防止に関する基礎調査(急傾斜地の崩壊)

表紙 概況、位置図

自然現象の種類	急傾斜地の崩壊
箇所番号	201AN231
箇所名	松木平A
所在地	盛岡市上米内字松木平
調査機関	岩手県盛岡広域振興局土木部



概況図(S=1:200,000)



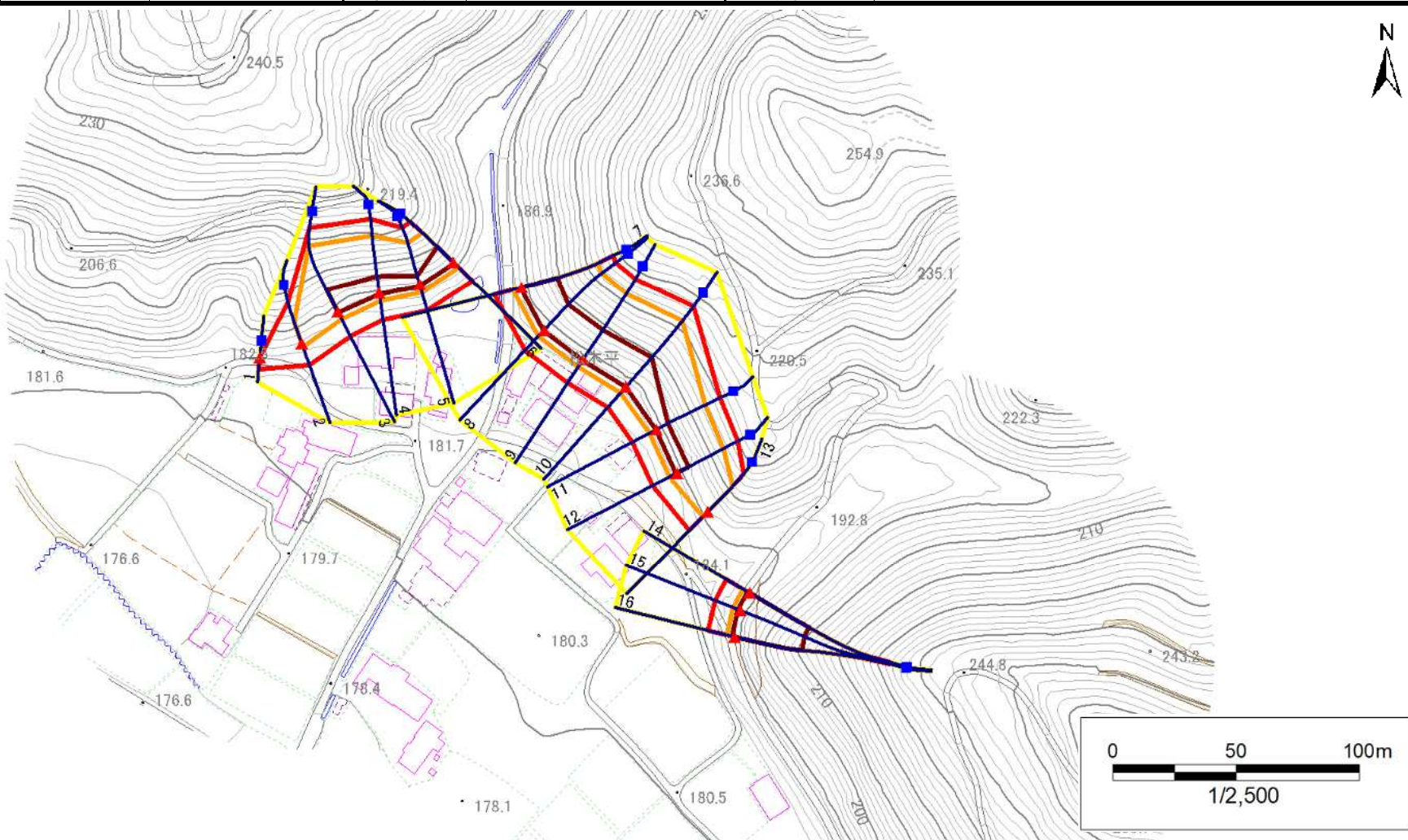
位置図(S=1:25,000)

急傾斜地の崩壊区域調書

様式3-1 危害のおそれのある土地、著しい危害のおそれのある土地の設定図

調査年度 令和5年度

急傾斜地の位置	箇所番号	201AN231	箇所名	松木平A	所在地	盛岡市上米内字松木平
---------	------	----------	-----	------	-----	------------



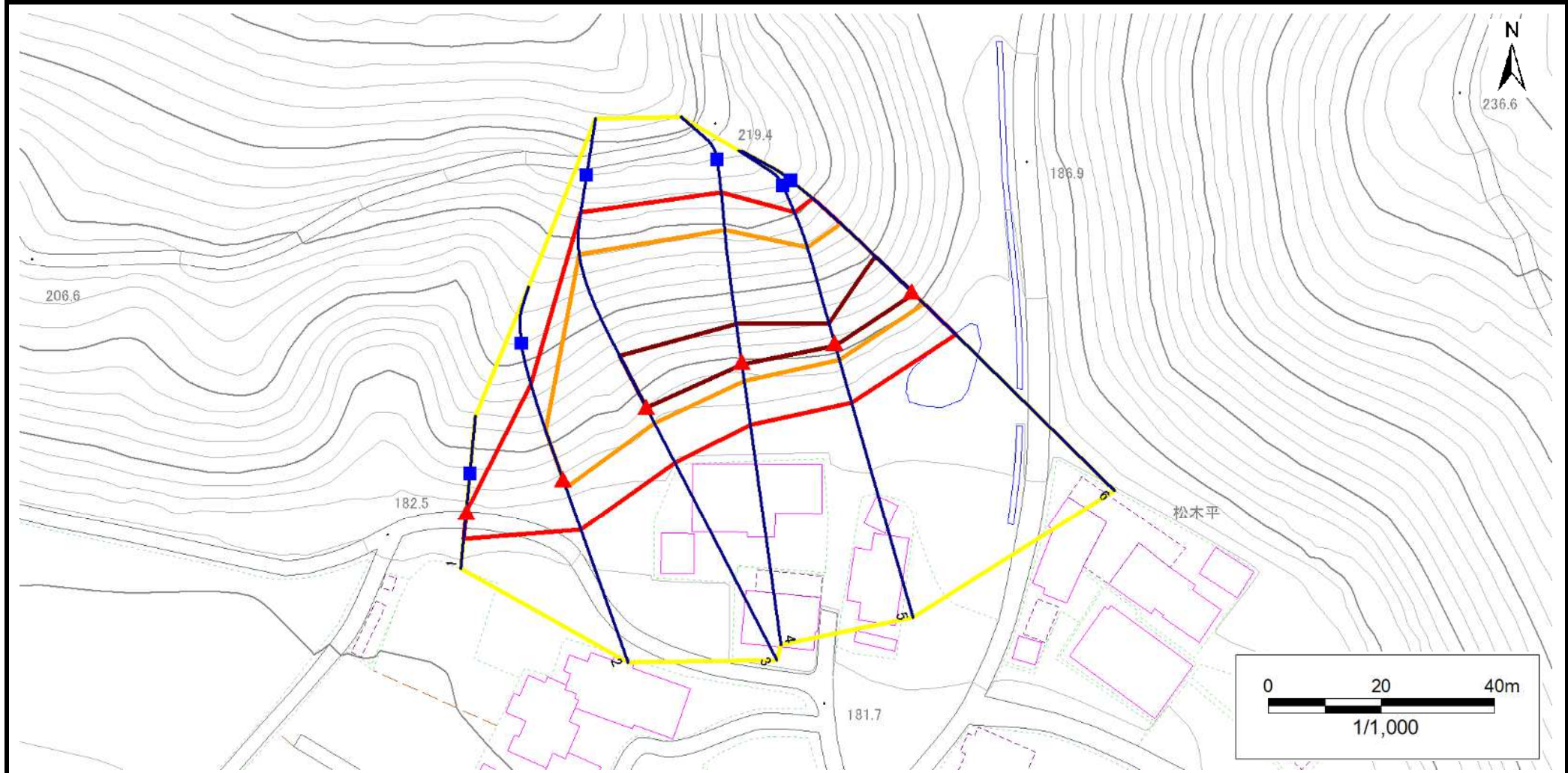
凡例	■ 上端	— 横断測線	▭ 危害のおそれのある土地の区域	▭ 土石等の移動による力が100kN/m ² を超える範囲
	▲ 下端		▭ 著しい危害のおそれのある土地の区域	▭ 土石等の堆積高が3mを超える範囲

急傾斜地の崩壊区域調書

様式3-1 危害のおそれのある土地、著しい危害のおそれのある土地の設定図

調査年度 令和5年度

急傾斜地の位置	箇所番号	201AN231	箇所名	松木平A	所在地	盛岡市上米内字松木平
---------	------	----------	-----	------	-----	------------



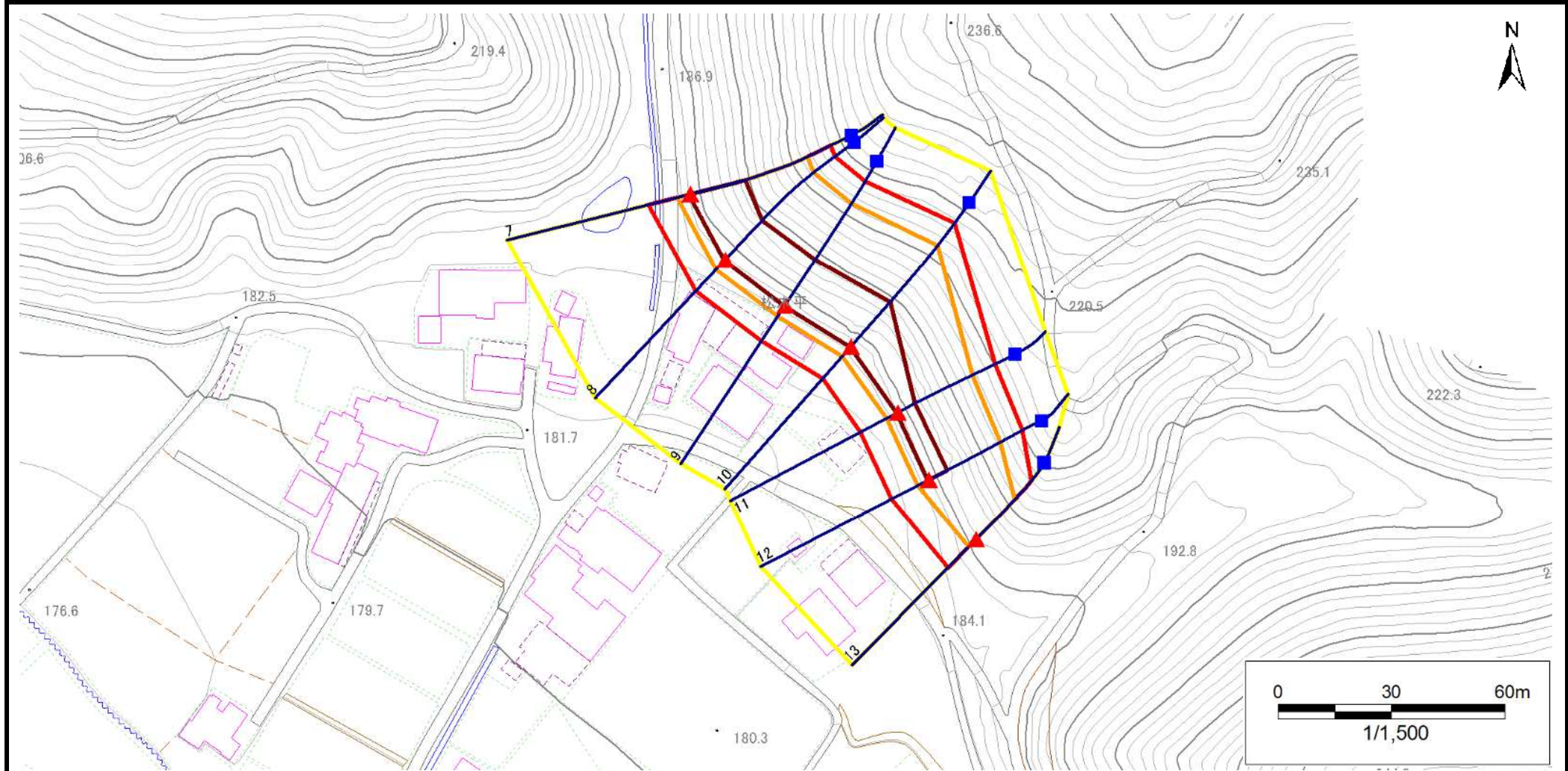
凡例	■ 上端	— 横断測線	■ 危害のおそれのある土地の区域	■ 土石等の移動による力が100kN/m ² を超える範囲
	▲ 下端		■ 著しい危害のおそれのある土地の区域	■ 土石等の堆積高が3mを超える範囲

急傾斜地の崩壊区域調書

様式3-1 危害のおそれのある土地、著しい危害のおそれのある土地の設定図

調査年度 令和5年度

急傾斜地の位置	箇所番号	201AN231	箇所名	松木平A	所在地	盛岡市上米内字松木平
---------	------	----------	-----	------	-----	------------



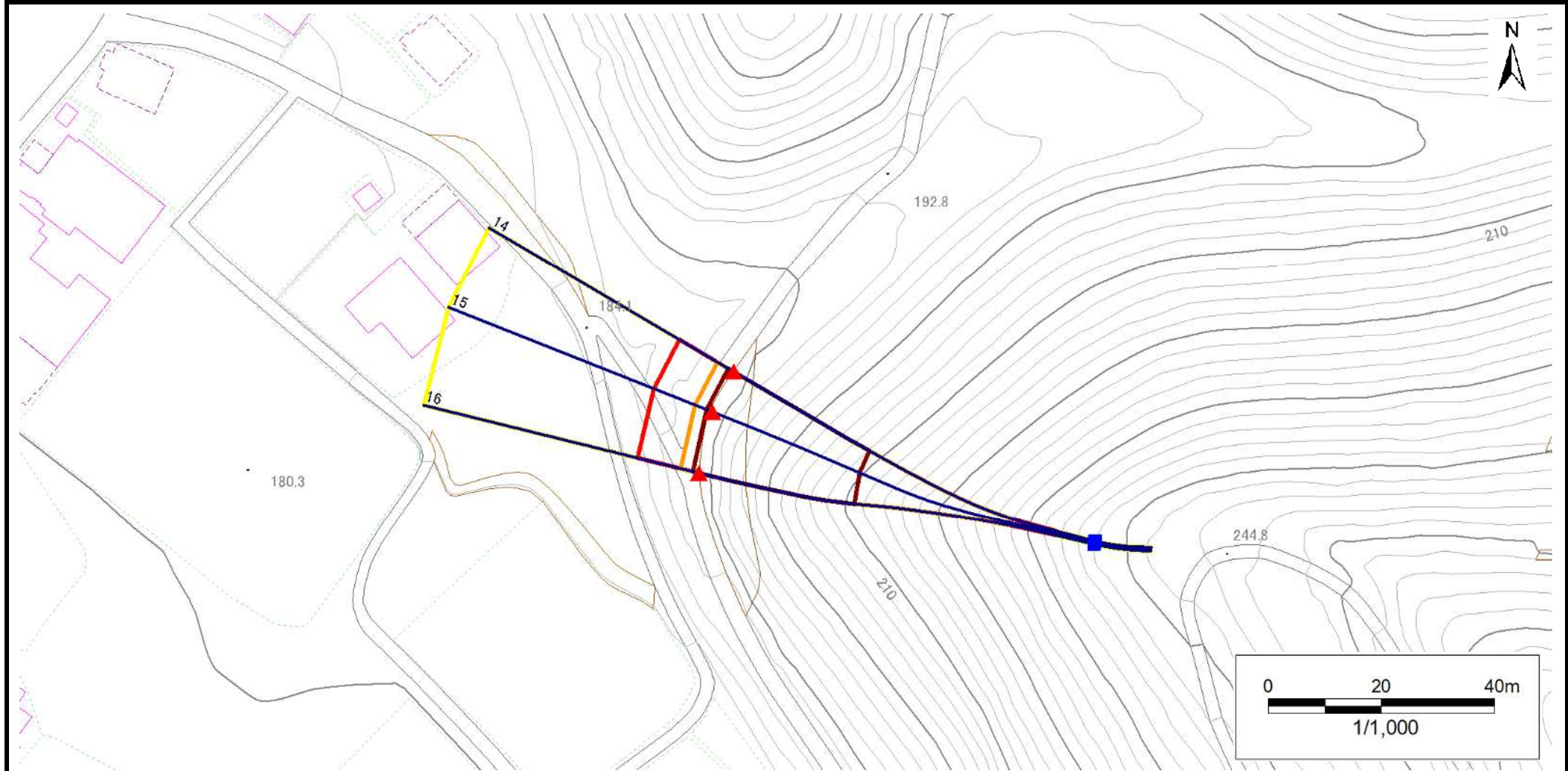
凡例	■ 上端	— 横断測線	— 危害のおそれのある土地の区域	— 土石等の移動による力が100kN/m ² を超える範囲
	▲ 下端		— 著しい危害のおそれのある土地の区域	— 土石等の堆積高が3mを超える範囲

急傾斜地の崩壊区域調査

様式3-1 危害のおそれのある土地、著しい危害のおそれのある土地の設定図

調査年度 令和5年度

急傾斜地の位置	箇所番号	201AN231	箇所名	松木平A	所在地	盛岡市上米内字松木平
---------	------	----------	-----	------	-----	------------



凡例	■ 上端	— 横断測線	■ 危害のおそれのある土地の区域	■ 土石等の移動による力が100kN/m ² を超える範囲
	▲ 下端		■ 著しい危害のおそれのある土地の区域	■ 土石等の堆積高が3mを超える範囲

急傾斜地の崩壊区域調書

様式3-2 建築物に作用すると想定される衝撃に関する事項(1/2)

調査年度 令和5年度

急傾斜地の位置		箇所番号		201AN231		箇所名		松木平A		所在地		盛岡市上米内字松木平				
横断 測線 番号	急傾斜地の下端に隣接する土地								急傾斜地内							
	土石等の移動の高さと力の大きさ				土石等の堆積高さと力の大きさ				土石等の移動の高さと力の大きさ				土石等の堆積高さと力の大きさ			
	区分	高さ (m)	下端からの距離 (m)	力の大きさ (kN/m ²)	区分	下端からの水平 距離(m)	高さ (m)	力の大きさ (kN/m ²)	区分	高さ (m)	上端からの比高 (m)	力の大きさ (kN/m ²)	区分	上端からの比高 (m)	高さ (m)	力の大きさ (kN/m ²)
1	100kN/m ² を超える	—	— ~ —	—	3mを超える	— ~ —	—	—	100kN/m ² を超える	—	— ~ —	—	3mを超える	— ~ —	—	—
	それ以外	1.00	0.00 ~ 4.77	59.50	それ以外	0.00 ~ 0.00	1.73	8.77	それ以外	1.00	5.00 ~ 5.00	59.50	それ以外	5.00 ~ 5.00	1.73	8.77
2	100kN/m ² を超える	1.00	0.00 ~ 1.58	124.20	3mを超える	— ~ —	—	—	100kN/m ² を超える	1.00	10.81 ~ 17.04	124.20	3mを超える	— ~ —	—	—
	それ以外	1.00	1.58 ~ 9.37	100.00	それ以外	0.00 ~ 9.37	2.26	11.41	それ以外	1.00	5.00 ~ 10.81	100.00	それ以外	5.00 ~ 17.04	2.26	11.41
3	100kN/m ² を超える	1.00	0.00 ~ 3.28	152.58	3mを超える	0.00 ~ 0.23	3.12	15.76	100kN/m ² を超える	1.00	10.54 ~ 32.54	152.58	3mを超える	25.00 ~ 32.54	3.12	15.76
	それ以外	1.00	3.28 ~ 11.07	100.00	それ以外	0.23 ~ 11.07	3.00	15.16	それ以外	1.00	5.00 ~ 10.54	100.00	それ以外	5.00 ~ 25.00	3.00	15.16
4	100kN/m ² を超える	1.00	0.00 ~ 3.40	154.75	3mを超える	0.00 ~ 0.53	3.30	16.68	100kN/m ² を超える	1.00	10.71 ~ 30.67	154.75	3mを超える	25.00 ~ 30.67	3.30	16.68
	それ以外	1.00	3.40 ~ 11.19	100.00	それ以外	0.53 ~ 11.19	3.00	15.16	それ以外	1.00	5.00 ~ 10.71	100.00	それ以外	5.00 ~ 25.00	3.00	15.16
5	100kN/m ² を超える	1.00	0.00 ~ 3.13	149.99	3mを超える	0.00 ~ 0.59	3.37	17.01	100kN/m ² を超える	1.00	11.44 ~ 28.46	149.99	3mを超える	25.00 ~ 28.46	3.37	17.01
	それ以外	1.00	3.13 ~ 10.92	100.00	それ以外	0.59 ~ 10.92	3.00	15.16	それ以外	1.00	5.00 ~ 11.44	100.00	それ以外	5.00 ~ 25.00	3.00	15.16
6	100kN/m ² を超える	1.00	0.00 ~ 3.12	149.69	3mを超える	0.00 ~ 0.63	3.40	17.17	100kN/m ² を超える	1.00	11.63 ~ 28.90	149.69	3mを超える	20.00 ~ 28.90	3.40	17.17
	それ以外	1.00	3.12 ~ 10.90	100.00	それ以外	0.63 ~ 10.90	3.00	15.16	それ以外	1.00	5.00 ~ 11.63	100.00	それ以外	5.00 ~ 20.00	3.00	15.16
7	100kN/m ² を超える	1.00	0.00 ~ 3.65	159.12	3mを超える	0.00 ~ 0.43	3.24	16.36	100kN/m ² を超える	1.00	10.59 ~ 37.30	159.12	3mを超える	25.00 ~ 37.30	3.24	16.36
	それ以外	1.00	3.65 ~ 11.44	100.00	それ以外	0.43 ~ 11.44	3.00	15.16	それ以外	1.00	5.00 ~ 10.59	100.00	それ以外	5.00 ~ 25.00	3.00	15.16
8	100kN/m ² を超える	1.00	0.00 ~ 3.52	156.75	3mを超える	0.00 ~ 0.32	3.17	16.03	100kN/m ² を超える	1.00	10.53 ~ 36.15	156.75	3mを超える	25.00 ~ 36.15	3.17	16.03
	それ以外	1.00	3.52 ~ 11.30	100.00	それ以外	0.32 ~ 11.30	3.00	15.16	それ以外	1.00	5.00 ~ 10.53	100.00	それ以外	5.00 ~ 25.00	3.00	15.16
9	100kN/m ² を超える	1.00	0.00 ~ 3.62	158.51	3mを超える	0.00 ~ 0.42	3.23	16.31	100kN/m ² を超える	1.00	10.57 ~ 36.61	158.51	3mを超える	25.00 ~ 36.61	3.23	16.31
	それ以外	1.00	3.62 ~ 11.40	100.00	それ以外	0.42 ~ 11.40	3.00	15.16	それ以外	1.00	5.00 ~ 10.57	100.00	それ以外	5.00 ~ 25.00	3.00	15.16
10	100kN/m ² を超える	1.00	0.00 ~ 3.40	154.70	3mを超える	0.00 ~ 0.21	3.11	15.71	100kN/m ² を超える	1.00	10.55 ~ 36.73	154.70	3mを超える	25.00 ~ 36.73	3.11	15.71
	それ以外	1.00	3.40 ~ 11.19	100.00	それ以外	0.21 ~ 11.19	3.00	15.16	それ以外	1.00	5.00 ~ 10.55	100.00	それ以外	5.00 ~ 25.00	3.00	15.16
11	100kN/m ² を超える	1.00	0.00 ~ 3.32	153.28	3mを超える	0.00 ~ 0.30	3.17	16.02	100kN/m ² を超える	1.00	10.67 ~ 29.40	153.28	3mを超える	25.00 ~ 29.40	3.17	16.02
	それ以外	1.00	3.32 ~ 11.11	100.00	それ以外	0.30 ~ 11.11	3.00	15.16	それ以外	1.00	5.00 ~ 10.67	100.00	それ以外	5.00 ~ 25.00	3.00	15.16
12	100kN/m ² を超える	1.00	0.00 ~ 3.35	153.81	3mを超える	0.00 ~ 0.40	3.23	16.33	100kN/m ² を超える	1.00	10.84 ~ 29.82	153.81	3mを超える	25.00 ~ 29.82	3.23	16.33
	それ以外	1.00	3.35 ~ 11.14	100.00	それ以外	0.40 ~ 11.14	3.00	15.16	それ以外	1.00	5.00 ~ 10.84	100.00	それ以外	5.00 ~ 25.00	3.00	15.16
13	100kN/m ² を超える	1.00	0.00 ~ 2.79	144.06	3mを超える	— ~ —	—	—	100kN/m ² を超える	1.00	10.72 ~ 23.30	144.06	3mを超える	— ~ —	—	—
	それ以外	1.00	2.79 ~ 10.57	100.00	それ以外	0.00 ~ 10.57	2.83	14.32	それ以外	1.00	5.00 ~ 10.72	100.00	それ以外	5.00 ~ 23.30	2.83	14.32
14	100kN/m ² を超える	1.00	0.00 ~ 3.30	152.88	3mを超える	0.00 ~ 1.09	3.50	17.68	100kN/m ² を超える	1.00	10.75 ~ 49.23	152.88	3mを超える	30.00 ~ 49.23	3.50	17.68
	それ以外	1.00	3.30 ~ 11.08	100.00	それ以外	1.09 ~ 11.08	3.00	15.16	それ以外	1.00	5.00 ~ 10.75	100.00	それ以外	5.00 ~ 30.00	3.00	15.16
15	100kN/m ² を超える	1.00	0.00 ~ 3.27	152.33	3mを超える	0.00 ~ 1.08	3.49	17.63	100kN/m ² を超える	1.00	10.77 ~ 49.41	152.33	3mを超える	30.00 ~ 49.41	3.49	17.63
	それ以外	1.00	3.27 ~ 11.05	100.00	それ以外	1.08 ~ 11.05	3.00	15.16	それ以外	1.00	5.00 ~ 10.77	100.00	それ以外	5.00 ~ 30.00	3.00	15.16

急傾斜地の崩壊区域調書

様式3-2 建築物に作用すると想定される衝撃に関する事項(2/2)

調査年度 令和5年度

急傾斜地の位置		箇所番号		201AN231		箇所名		松木平A		所在地		盛岡市上米内字松木平				
横断 測線 番号	急傾斜地の下端に隣接する土地								急傾斜地内							
	土石等の移動の高さと力の大きさ				土石等の堆積高さと力の大きさ				土石等の移動の高さと力の大きさ				土石等の堆積高さと力の大きさ			
	区分	高さ (m)	下端からの距離 (m)	力の大きさ (kN/m ²)	区分	下端からの水平 距離(m)	高さ (m)	力の大きさ (kN/m ²)	区分	高さ (m)	上端からの比高 (m)	力の大きさ (kN/m ²)	区分	上端からの比高 (m)	高さ (m)	力の大きさ (kN/m ²)
16	100kN/m ² を超える	1.00	0.00 ~ 3.32	153.18	3mを超える	0.00 ~ 1.10	3.50	17.70	100kN/m ² を超える	1.00	10.73 ~ 49.53	153.18	3mを超える	30.00 ~ 49.53	3.50	17.70
	それ以外	1.00	3.32 ~ 11.10	100.00	それ以外	1.10 ~ 11.10	3.00	15.16	それ以外	1.00	5.00 ~ 10.73	100.00	それ以外	5.00 ~ 30.00	3.00	15.16
	100kN/m ² を超える		~		3mを超える	~			100kN/m ² を超える		~		3mを超える	~		
	それ以外		~		それ以外	~			それ以外		~		それ以外	~		
	100kN/m ² を超える		~		3mを超える	~			100kN/m ² を超える		~		3mを超える	~		
	それ以外		~		それ以外	~			それ以外		~		それ以外	~		
	100kN/m ² を超える		~		3mを超える	~			100kN/m ² を超える		~		3mを超える	~		
	それ以外		~		それ以外	~			それ以外		~		それ以外	~		
	100kN/m ² を超える		~		3mを超える	~			100kN/m ² を超える		~		3mを超える	~		
	それ以外		~		それ以外	~			それ以外		~		それ以外	~		
	100kN/m ² を超える		~		3mを超える	~			100kN/m ² を超える		~		3mを超える	~		
	それ以外		~		それ以外	~			それ以外		~		それ以外	~		
	100kN/m ² を超える		~		3mを超える	~			100kN/m ² を超える		~		3mを超える	~		
	それ以外		~		それ以外	~			それ以外		~		それ以外	~		
	100kN/m ² を超える		~		3mを超える	~			100kN/m ² を超える		~		3mを超える	~		
	それ以外		~		それ以外	~			それ以外		~		それ以外	~		
	100kN/m ² を超える		~		3mを超える	~			100kN/m ² を超える		~		3mを超える	~		
	それ以外		~		それ以外	~			それ以外		~		それ以外	~		
	100kN/m ² を超える		~		3mを超える	~			100kN/m ² を超える		~		3mを超える	~		
	それ以外		~		それ以外	~			それ以外		~		それ以外	~		
	100kN/m ² を超える		~		3mを超える	~			100kN/m ² を超える		~		3mを超える	~		
	それ以外		~		それ以外	~			それ以外		~		それ以外	~		
	100kN/m ² を超える		~		3mを超える	~			100kN/m ² を超える		~		3mを超える	~		
	それ以外		~		それ以外	~			それ以外		~		それ以外	~		