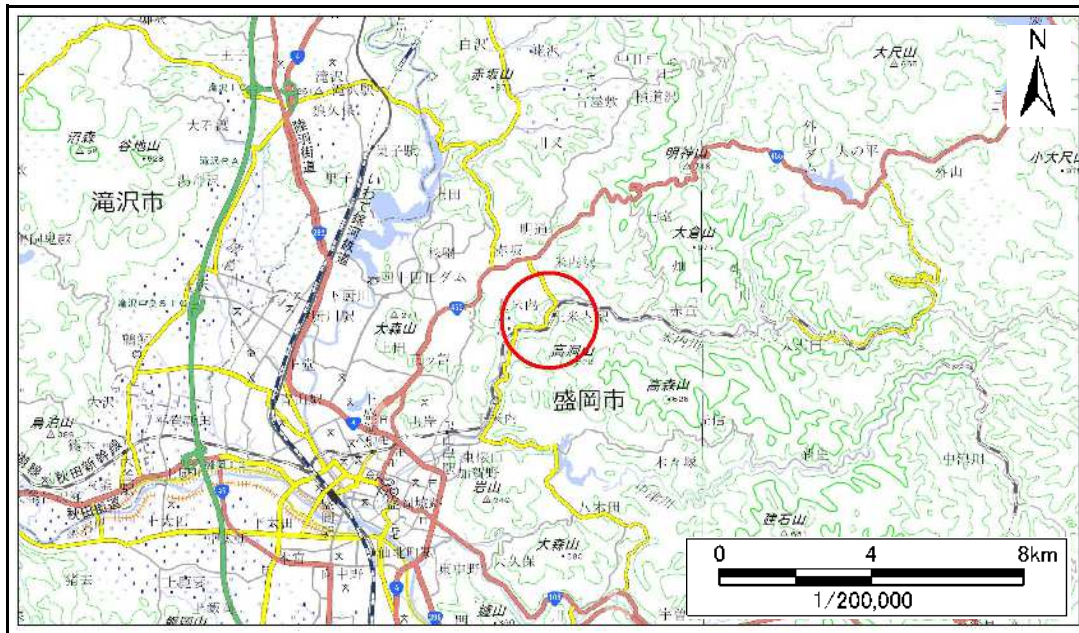


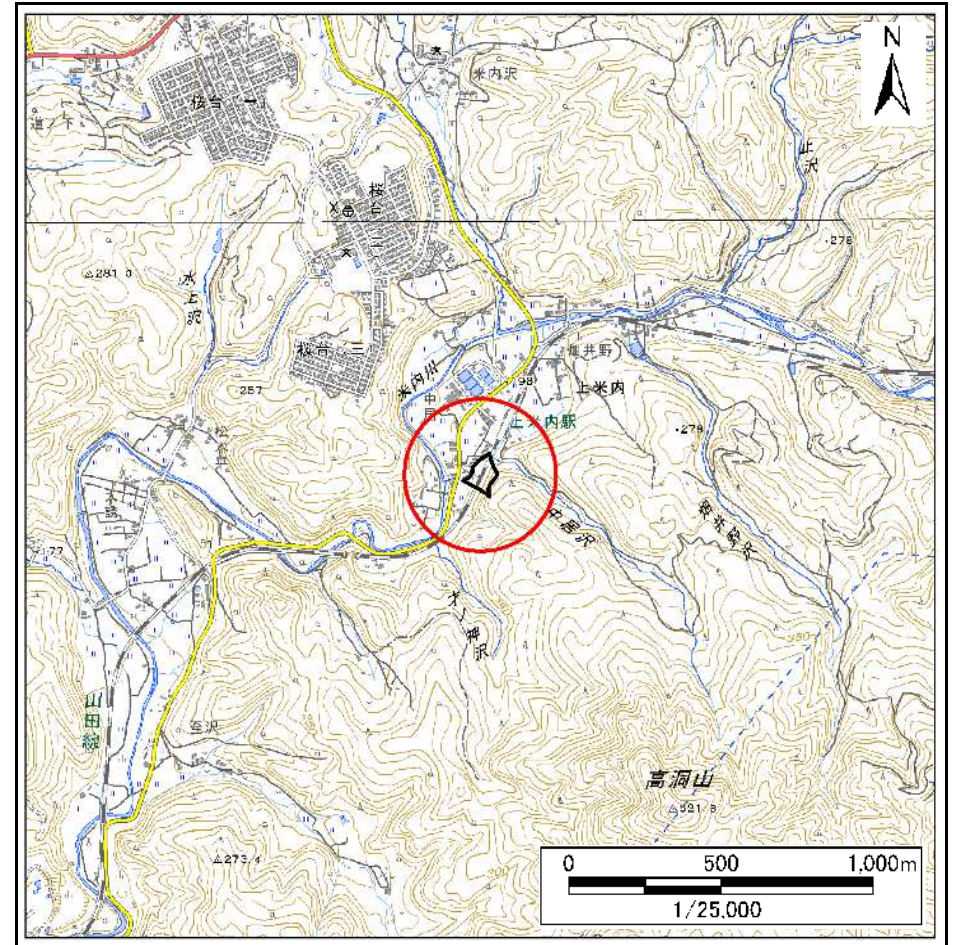
土砂災害防止に関する基礎調査(急傾斜地の崩壊)

表紙 概況、位置図

自然現象の種類	急傾斜地の崩壊
箇所番号	201AN227-2
箇所名	中居A
所在地	盛岡市上米内字中居
調査機関	岩手県盛岡広域振興局土木部



概況図(S=1:200,000)



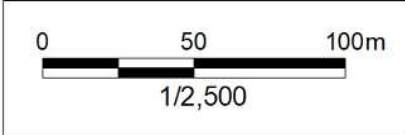
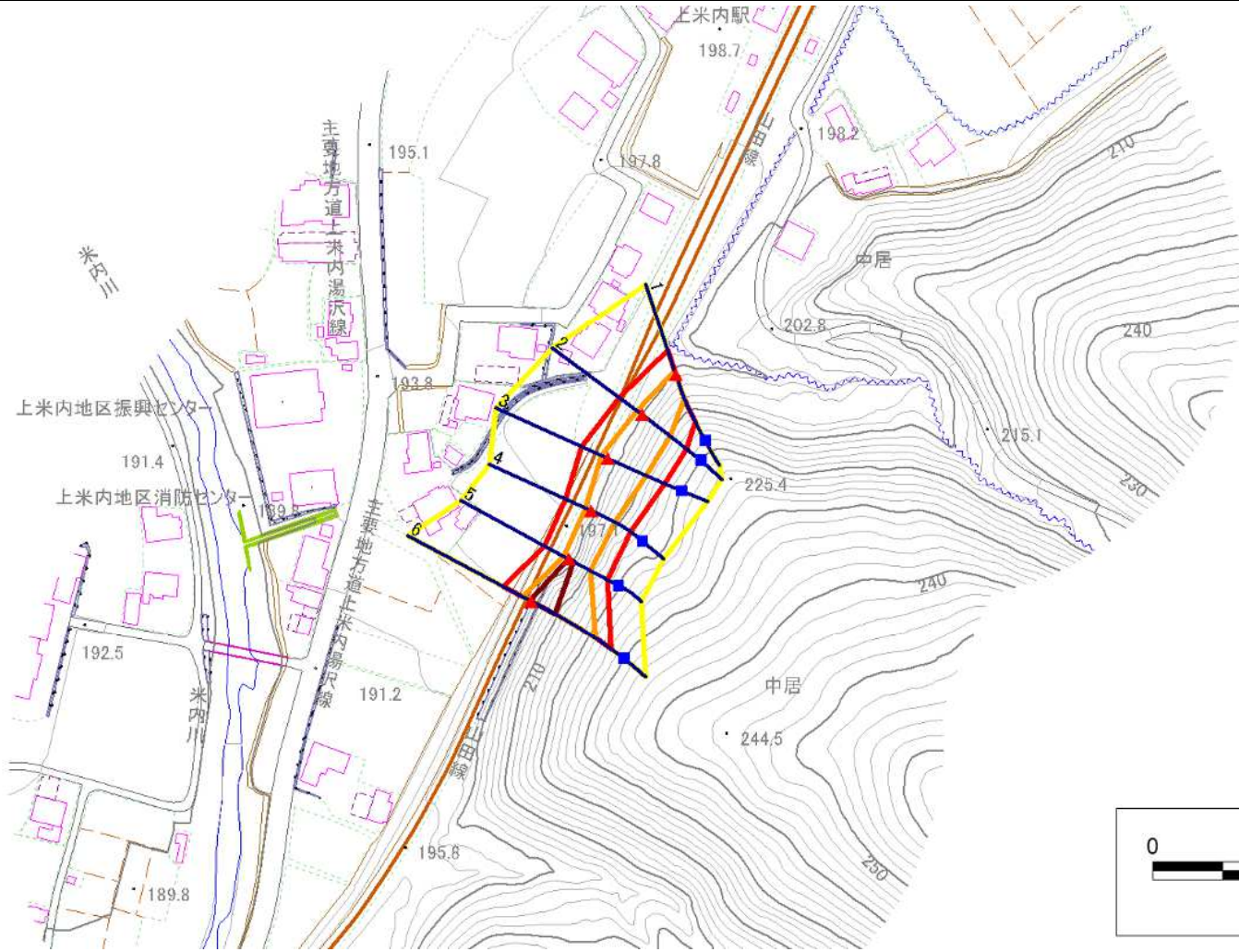
位置図(S=1:25,000)

急傾斜地の崩壊区域調書

様式3-1 危害のおそれのある土地、著しい危害のおそれのある土地の設定図

調査年度 令和5年度

急傾斜地の位置 箇所番号 201AN227-2 箇所名 中居A 所在地 盛岡市上米内字中居



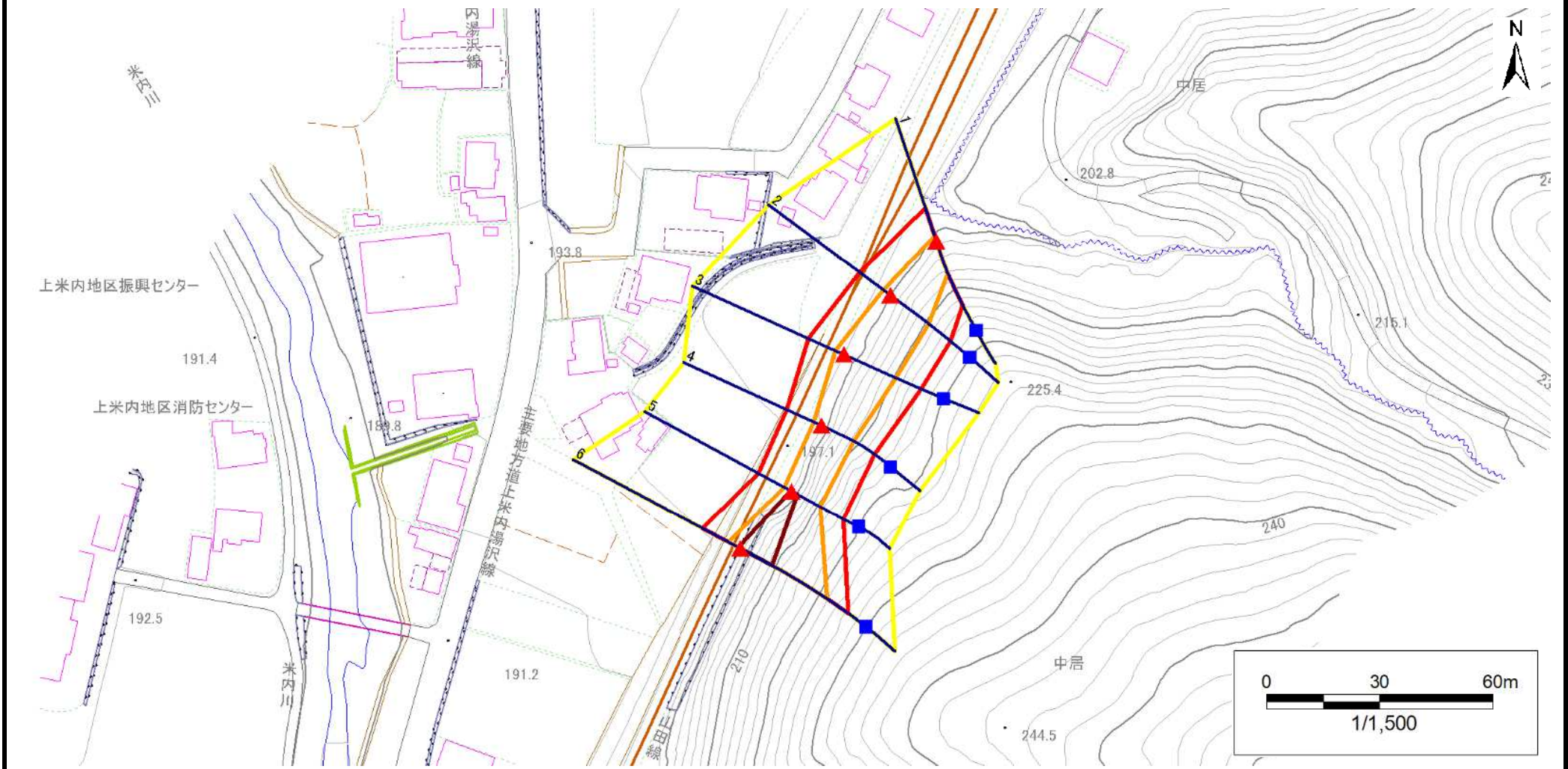
凡例	■ 上端	— 横断測線	 危害のおそれのある土地の区域	 土石等の移動による力が100kN/m ² を超える範囲
	▲ 下端		 著しい危害のおそれのある土地の区域	 土石等の堆積高が3mを超える範囲

急傾斜地の崩壊区域調書

様式3-1 危害のおそれのある土地、著しい危害のおそれのある土地の設定図

調査年度 令和5年度

急傾斜地の位置	箇所番号	201AN227-2	箇所名	中居A	所在地	盛岡市上米内字中居
---------	------	------------	-----	-----	-----	-----------



凡例	■ 上端	— 横断測線	 危害のおそれのある土地の区域	 土石等の移動による力が100kN/m ² を超える範囲
	▲ 下端		 著しい危害のおそれのある土地の区域	 土石等の堆積高が3mを超える範囲

急傾斜地の崩壊区域調書

様式3-2 建築物に作用すると想定される衝撃に関する事項(1/1)

調査年度 令和5年度

急傾斜地の位置		箇所番号		201AN227-2		箇所名		中居A		所在地		盛岡市上米内字中居				
横断 測線 番号	急傾斜地の下端に隣接する土地								急傾斜地内							
	土石等の移動の高さと力の大きさ				土石等の堆積高さと力の大きさ				土石等の移動の高さと力の大きさ				土石等の堆積高さと力の大きさ			
	区分	高さ (m)	下端からの距離 (m)	力の大きさ (kN/m ²)	区分	下端からの水平 距離(m)	高さ (m)	力の大きさ (kN/m ²)	区分	高さ (m)	上端からの比高 (m)	力の大きさ (kN/m ²)	区分	上端からの比高 (m)	高さ (m)	力の大きさ (kN/m ²)
1	100kN/m ² を超える	1.00	0.00 ~ 1.43	121.74	3mを超える	— ~ —	—	—	100kN/m ² を超える	1.00	11.07 ~ 16.97	121.74	3mを超える	— ~ —	—	—
	それ以外	1.00	1.43 ~ 9.22	100.00	それ以外	0.00 ~ 9.22	2.22	11.20	それ以外	1.00	5.00 ~ 11.07	100.00	それ以外	5.00 ~ 16.97	2.22	11.20
2	100kN/m ² を超える	1.00	0.00 ~ 2.26	135.16	3mを超える	— ~ —	—	—	100kN/m ² を超える	1.00	10.55 ~ 20.00	135.16	3mを超える	— ~ —	—	—
	それ以外	1.00	2.26 ~ 10.04	100.00	それ以外	0.00 ~ 10.04	2.67	13.50	それ以外	1.00	5.00 ~ 10.55	100.00	それ以外	5.00 ~ 20.00	2.67	13.50
3	100kN/m ² を超える	1.00	0.00 ~ 2.55	140.01	3mを超える	— ~ —	—	—	100kN/m ² を超える	1.00	10.53 ~ 22.00	140.01	3mを超える	— ~ —	—	—
	それ以外	1.00	2.55 ~ 10.33	100.00	それ以外	0.00 ~ 10.33	2.69	13.61	それ以外	1.00	5.00 ~ 10.53	100.00	それ以外	5.00 ~ 22.00	2.69	13.61
4	100kN/m ² を超える	1.00	0.00 ~ 2.24	134.86	3mを超える	— ~ —	—	—	100kN/m ² を超える	1.00	11.14 ~ 20.00	134.86	3mを超える	— ~ —	—	—
	それ以外	1.00	2.24 ~ 10.03	100.00	それ以外	0.00 ~ 10.03	2.94	14.84	それ以外	1.00	5.00 ~ 11.14	100.00	それ以外	5.00 ~ 20.00	2.94	14.84
5	100kN/m ² を超える	1.00	0.00 ~ 2.09	132.42	3mを超える	0.00 ~ 0.18	3.13	15.81	100kN/m ² を超える	1.00	12.54 ~ 22.00	132.42	3mを超える	20.00 ~ 22.00	3.13	15.81
	それ以外	1.00	2.09 ~ 9.88	100.00	それ以外	0.18 ~ 9.88	3.00	15.16	それ以外	1.00	5.00 ~ 12.54	100.00	それ以外	5.00 ~ 20.00	3.00	15.16
6	100kN/m ² を超える	1.00	0.00 ~ 3.52	156.88	3mを超える	0.00 ~ 0.50	3.28	16.57	100kN/m ² を超える	1.00	10.66 ~ 33.12	156.88	3mを超える	25.00 ~ 33.12	3.28	16.57
	それ以外	1.00	3.52 ~ 11.31	100.00	それ以外	0.50 ~ 11.31	3.00	15.16	それ以外	1.00	5.00 ~ 10.66	100.00	それ以外	5.00 ~ 25.00	3.00	15.16
	100kN/m ² を超える		~		3mを超える	~			100kN/m ² を超える		~		3mを超える	~		
	それ以外		~		それ以外	~			それ以外		~		それ以外	~		
	100kN/m ² を超える		~		3mを超える	~			100kN/m ² を超える		~		3mを超える	~		
	それ以外		~		それ以外	~			それ以外		~		それ以外	~		
	100kN/m ² を超える		~		3mを超える	~			100kN/m ² を超える		~		3mを超える	~		
	それ以外		~		それ以外	~			それ以外		~		それ以外	~		
	100kN/m ² を超える		~		3mを超える	~			100kN/m ² を超える		~		3mを超える	~		
	それ以外		~		それ以外	~			それ以外		~		それ以外	~		
	100kN/m ² を超える		~		3mを超える	~			100kN/m ² を超える		~		3mを超える	~		
	それ以外		~		それ以外	~			それ以外		~		それ以外	~		
	100kN/m ² を超える		~		3mを超える	~			100kN/m ² を超える		~		3mを超える	~		
	それ以外		~		それ以外	~			それ以外		~		それ以外	~		
	100kN/m ² を超える		~		3mを超える	~			100kN/m ² を超える		~		3mを超える	~		
	それ以外		~		それ以外	~			それ以外		~		それ以外	~		