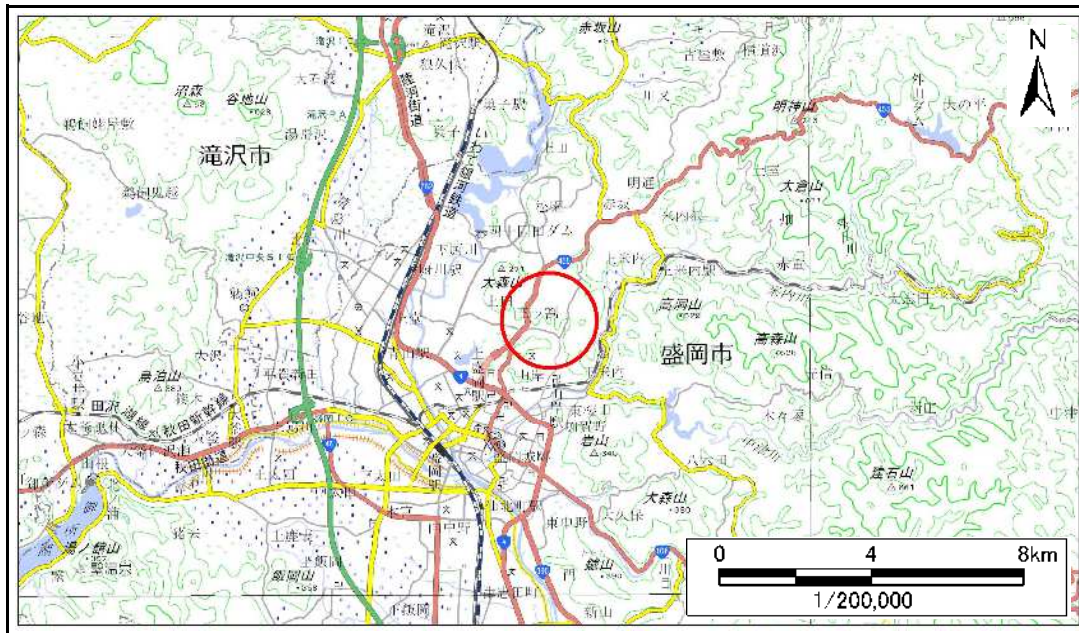


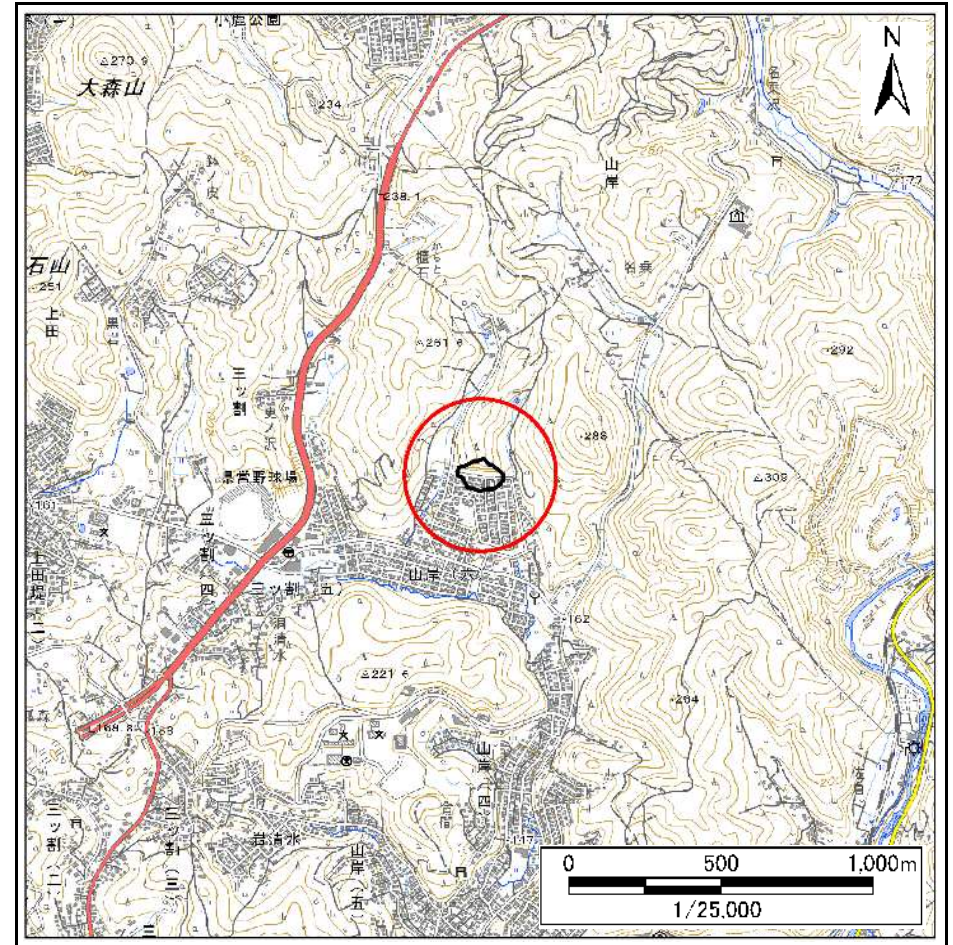
# 土砂災害防止に関する基礎調査(急傾斜地の崩壊)

表紙 概況、位置図

自然現象の種類	急傾斜地の崩壊
箇所番号	201AN098
箇所名	山岸六丁目A
所在地	盛岡市山岸六丁目
調査機関	岩手県盛岡広域振興局土木部



概況図(S=1:200,000)



位置図(S=1:25,000)

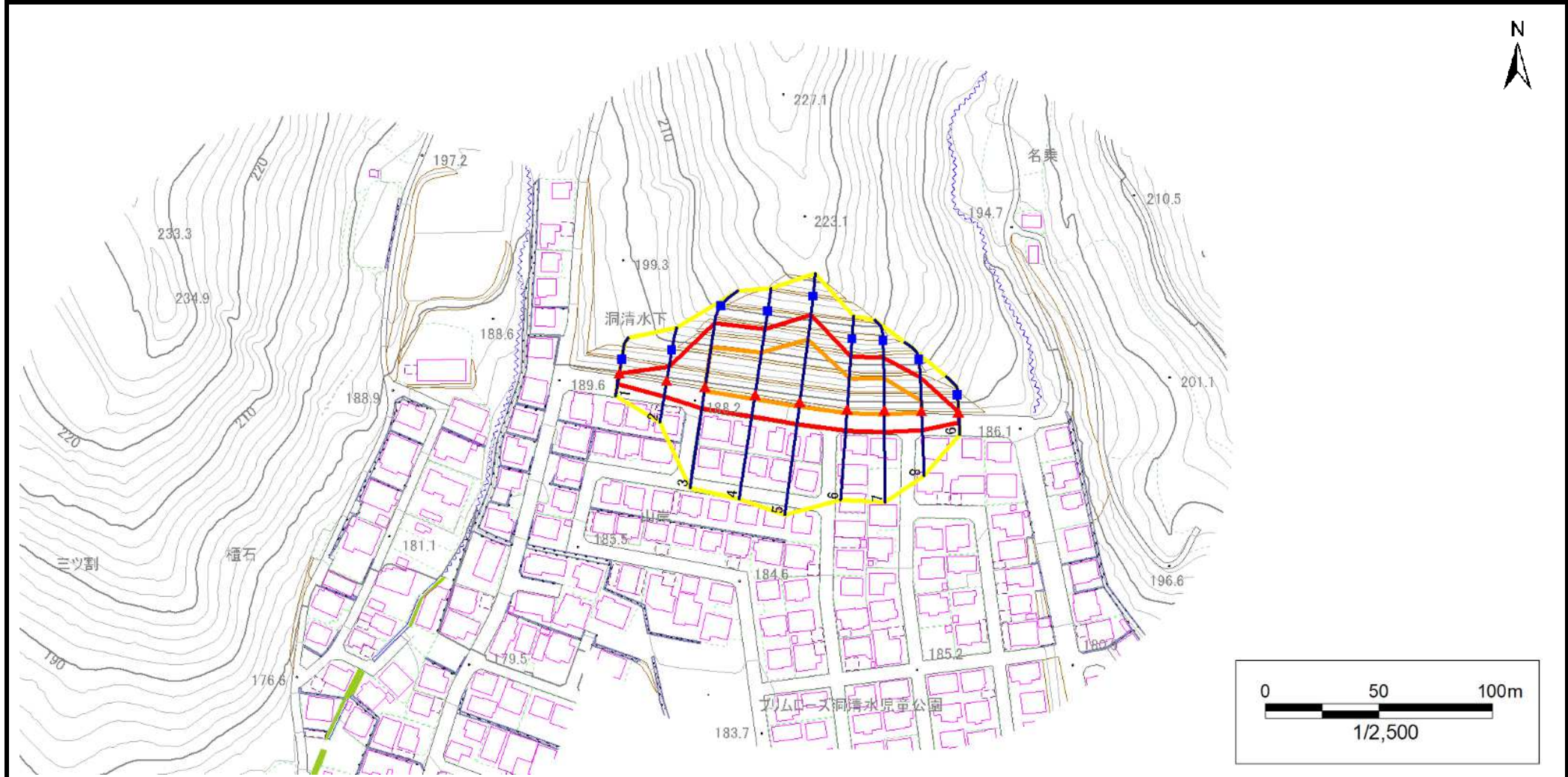


# 急傾斜地の崩壊区域調書

様式3-1 危害のおそれのある土地、著しい危害のおそれのある土地の設定図

調査年度 令和5年度

急傾斜地の位置	箇所番号	201AN098	箇所名	山岸六丁目A	所在地	盛岡市山岸六丁目
---------	------	----------	-----	--------	-----	----------



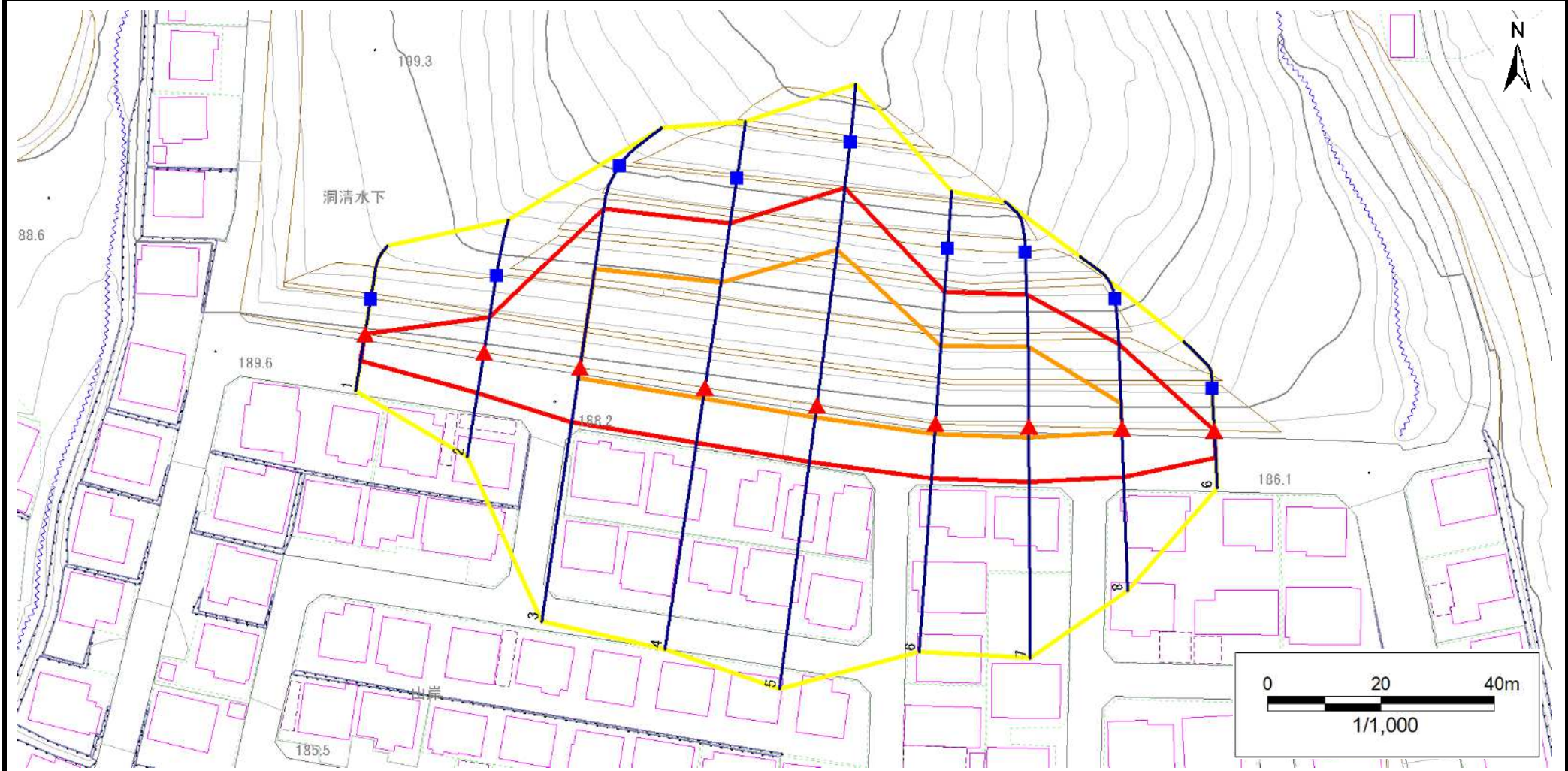
凡例	■ 上端	— 横断測線	▭ 危害のおそれのある土地の区域	▭ 土石等の移動による力が100kN/m <sup>2</sup> を超える範囲
	▲ 下端		▭ 著しい危害のおそれのある土地の区域	▭ 土石等の堆積高が3mを超える範囲

# 急傾斜地の崩壊区域調書

様式3-1 危害のおそれのある土地、著しい危害のおそれのある土地の設定図

調査年度 令和5年度

急傾斜地の位置 箇所番号 201AN098 箇所名 山岸六丁目A 所在地 盛岡市山岸六丁目



- |           |  |  |  |  |
|-----------|--|--|--|--|
| <b>凡例</b> | <span style="color: blue;">■</span> 上端 | <span style="color: blue;">—</span> 横断測線 | <span style="border: 2px solid yellow; display: inline-block; width: 20px; height: 10px;"></span> 危害のおそれのある土地の区域 | <span style="border: 2px solid orange; display: inline-block; width: 20px; height: 10px;"></span> 土石等の移動による力が100kN/m <sup>2</sup> を超える範囲 |
|           | <span style="color: red;">▲</span> 下端  |  | <span style="border: 2px solid red; display: inline-block; width: 20px; height: 10px;"></span> 著しい危害のおそれのある土地の区域 | <span style="border: 2px solid brown; display: inline-block; width: 20px; height: 10px;"></span> 土石等の堆積高が3mを超える範囲                        |



# 急傾斜地の崩壊区域調書

様式3-2 建築物に作用すると想定される衝撃に関する事項(1/1)

調査年度 令和5年度

急傾斜地の位置		201AN098			箇所名		山岸六丁目A		所在地		盛岡市山岸六丁目					
横断 測線 番号	急傾斜地の下端に隣接する土地								急傾斜地内							
	土石等の移動の高さと力の大きさ				土石等の堆積高さと力の大きさ				土石等の移動の高さと力の大きさ				土石等の堆積高さと力の大きさ			
	区分	高さ (m)	下端からの距離 (m)	力の大きさ (kN/m <sup>2</sup> )	区分	下端からの水平 距離(m)	高さ (m)	力の大きさ (kN/m <sup>2</sup> )	区分	高さ (m)	上端からの比高 (m)	力の大きさ (kN/m <sup>2</sup> )	区分	上端からの比高 (m)	高さ (m)	力の大きさ (kN/m <sup>2</sup> )
1	100kN/m <sup>2</sup> を超える	—	— ~ —	—	3mを超える	— ~ —	—	—	100kN/m <sup>2</sup> を超える	—	— ~ —	—	3mを超える	— ~ —	—	—
	それ以外	1.00	0.00 ~ 4.72	58.89	それ以外	0.00 ~ 4.72	1.80	9.12	それ以外	1.00	5.00 ~ 5.00	58.89	それ以外	5.00 ~ 5.00	1.80	9.12
2	100kN/m <sup>2</sup> を超える	—	— ~ —	—	3mを超える	— ~ —	—	—	100kN/m <sup>2</sup> を超える	—	— ~ —	—	3mを超える	— ~ —	—	—
	それ以外	1.00	0.00 ~ 7.14	90.73	それ以外	0.00 ~ 0.00	1.68	8.47	それ以外	1.00	5.00 ~ 9.21	90.73	それ以外	5.00 ~ 9.21	1.68	8.47
3	100kN/m <sup>2</sup> を超える	1.00	0.00 ~ 1.83	128.21	3mを超える	— ~ —	—	—	100kN/m <sup>2</sup> を超える	1.00	11.62 ~ 22.42	128.21	3mを超える	— ~ —	—	—
	それ以外	1.00	1.83 ~ 9.62	100.00	それ以外	0.00 ~ 9.62	2.46	12.45	それ以外	1.00	5.00 ~ 11.62	100.00	それ以外	5.00 ~ 22.42	2.46	12.45
4	100kN/m <sup>2</sup> を超える	1.00	0.00 ~ 1.94	129.88	3mを超える	— ~ —	—	—	100kN/m <sup>2</sup> を超える	1.00	11.53 ~ 23.11	129.88	3mを超える	— ~ —	—	—
	それ以外	1.00	1.94 ~ 9.72	100.00	それ以外	0.00 ~ 9.72	2.47	12.50	それ以外	1.00	5.00 ~ 11.53	100.00	それ以外	5.00 ~ 23.11	2.47	12.50
5	100kN/m <sup>2</sup> を超える	1.00	0.00 ~ 2.17	133.67	3mを超える	— ~ —	—	—	100kN/m <sup>2</sup> を超える	1.00	11.72 ~ 28.53	133.67	3mを超える	— ~ —	—	—
	それ以外	1.00	2.17 ~ 9.95	100.00	それ以外	0.00 ~ 9.95	2.76	13.97	それ以外	1.00	5.00 ~ 11.72	100.00	それ以外	5.00 ~ 28.53	2.76	13.97
6	100kN/m <sup>2</sup> を超える	1.00	0.00 ~ 1.82	127.99	3mを超える	— ~ —	—	—	100kN/m <sup>2</sup> を超える	1.00	11.15 ~ 19.96	127.99	3mを超える	— ~ —	—	—
	それ以外	1.00	1.82 ~ 9.61	100.00	それ以外	0.00 ~ 9.61	2.21	11.15	それ以外	1.00	5.00 ~ 11.15	100.00	それ以外	5.00 ~ 19.96	2.21	11.15
7	100kN/m <sup>2</sup> を超える	1.00	0.00 ~ 1.94	129.91	3mを超える	— ~ —	—	—	100kN/m <sup>2</sup> を超える	1.00	11.00 ~ 20.22	129.91	3mを超える	— ~ —	—	—
	それ以外	1.00	1.94 ~ 9.72	100.00	それ以外	0.00 ~ 9.72	2.54	12.83	それ以外	1.00	5.00 ~ 11.00	100.00	それ以外	5.00 ~ 20.22	2.54	12.83
8	100kN/m <sup>2</sup> を超える	1.00	0.00 ~ 0.72	110.78	3mを超える	— ~ —	—	—	100kN/m <sup>2</sup> を超える	1.00	11.47 ~ 14.21	110.78	3mを超える	— ~ —	—	—
	それ以外	1.00	0.72 ~ 8.51	100.00	それ以外	0.00 ~ 8.51	2.00	10.12	それ以外	1.00	5.00 ~ 11.47	100.00	それ以外	5.00 ~ 14.21	2.00	10.12
9	100kN/m <sup>2</sup> を超える	—	— ~ —	—	3mを超える	— ~ —	—	—	100kN/m <sup>2</sup> を超える	—	— ~ —	—	3mを超える	— ~ —	—	—
	それ以外	1.00	0.00 ~ 4.75	59.22	それ以外	0.00 ~ 0.00	1.67	8.46	それ以外	1.00	5.00 ~ 5.00	59.22	それ以外	5.00 ~ 5.00	1.67	8.46
	100kN/m <sup>2</sup> を超える		~		3mを超える	~			100kN/m <sup>2</sup> を超える		~		3mを超える	~		
	それ以外		~		それ以外	~			それ以外		~		それ以外	~		
	100kN/m <sup>2</sup> を超える		~		3mを超える	~			100kN/m <sup>2</sup> を超える		~		3mを超える	~		
	それ以外		~		それ以外	~			それ以外		~		それ以外	~		
	100kN/m <sup>2</sup> を超える		~		3mを超える	~			100kN/m <sup>2</sup> を超える		~		3mを超える	~		
	それ以外		~		それ以外	~			それ以外		~		それ以外	~		
	100kN/m <sup>2</sup> を超える		~		3mを超える	~			100kN/m <sup>2</sup> を超える		~		3mを超える	~		
	それ以外		~		それ以外	~			それ以外		~		それ以外	~		
	100kN/m <sup>2</sup> を超える		~		3mを超える	~			100kN/m <sup>2</sup> を超える		~		3mを超える	~		
	それ以外		~		それ以外	~			それ以外		~		それ以外	~		