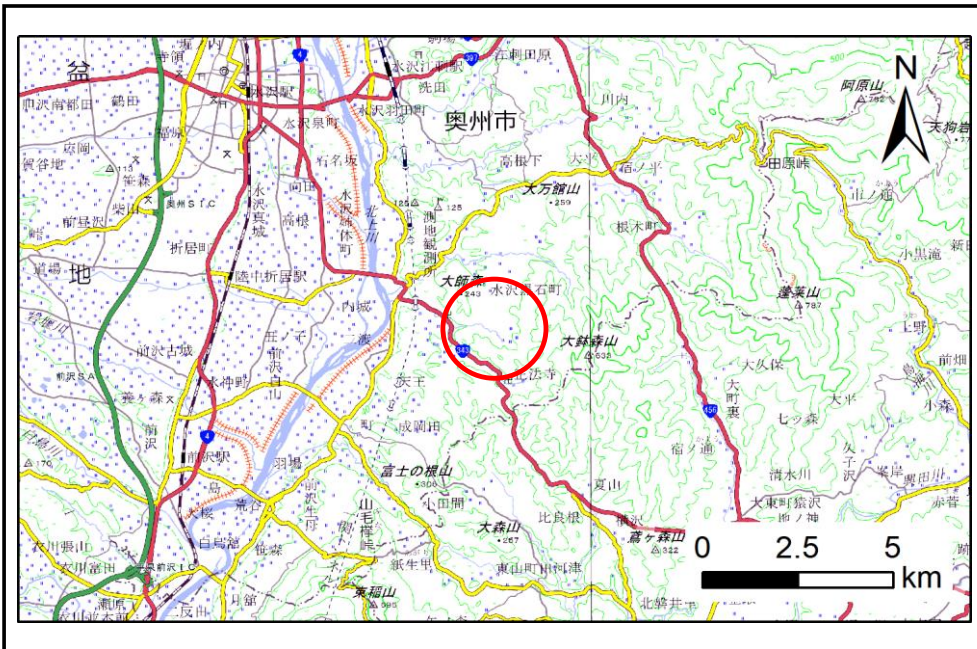


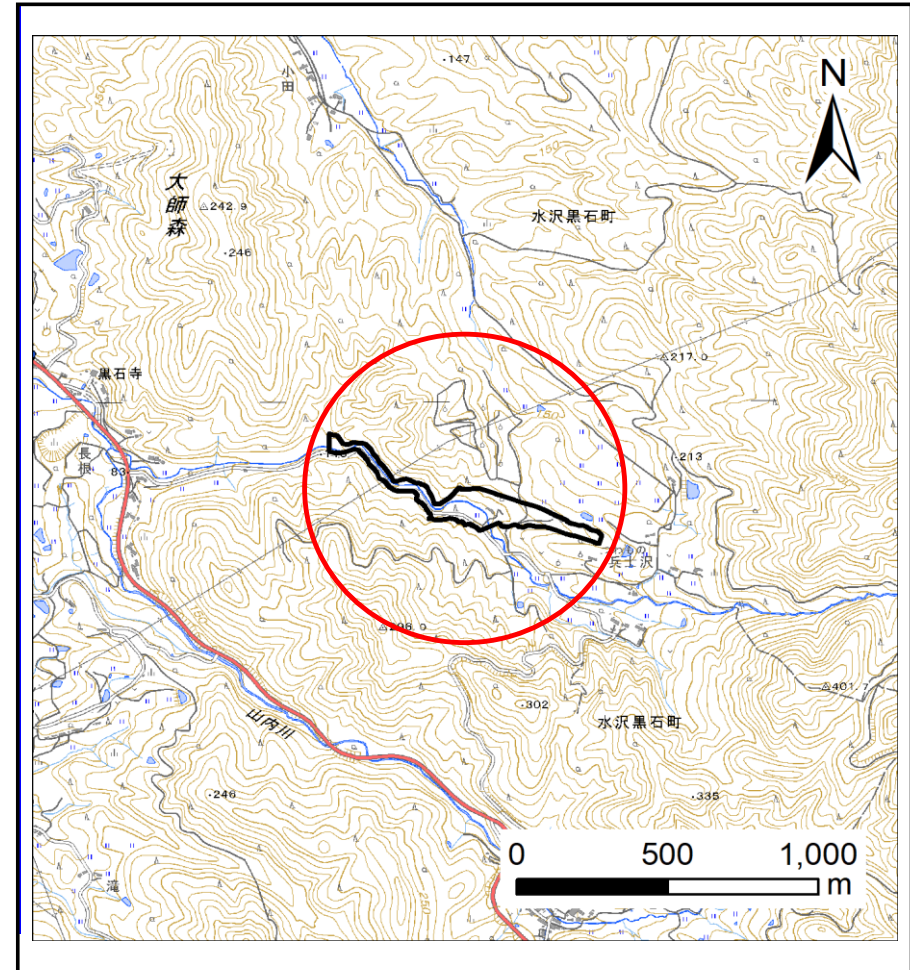
土砂災害防止に関する基礎調査(土石流)

表紙 位置位置図

自然現象の種類	土石流
溪流番号	BN154019
水系名	北上川
河川名	北上川
溪流名	正法寺1
所在地	奥州市水沢黒石町字正法寺
調査機関	県南広域振興局土木部



概況図(S=1:200000)



位置図(S=1:25000)

国土地理院の電子地形図20000『一関』及び電子地形図25000『水沢』、『前沢』を掲載

土石流区域調書

様式3-1 危害のおそれのある土地、著しい危害のおそれのある土地の設定図 (A3)

調査年度

令和5年度

溪流の位置

溪流番号

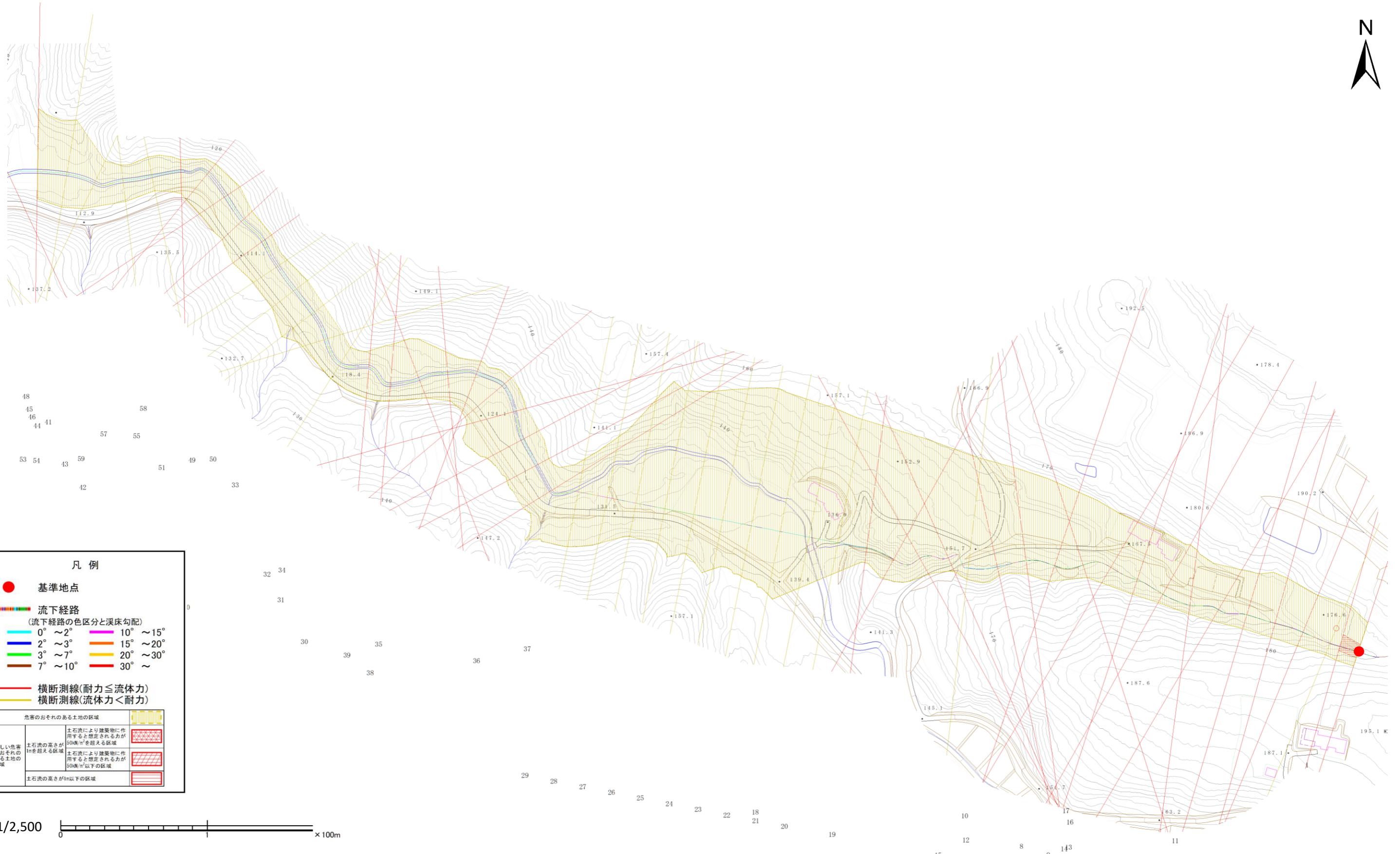
BN154019

溪流名

正法寺1

所在地

奥州市水沢黒石町字正法寺



凡例

- 基準地点
- 流下経路
(流下経路の色区分と溪床勾配)
 - 0° ~ 2°
 - 2° ~ 3°
 - 3° ~ 7°
 - 7° ~ 10°
 - 10° ~ 15°
 - 15° ~ 20°
 - 20° ~ 30°
 - 30° ~
- 横断測線(耐力 ≤ 流体力)
- 横断測線(流体力 < 耐力)

危害のおそれのある土地の区域		
著しい危害のおそれのある土地の区域	土石流の高さが1mを超える区域	土石流により建築物に作用すると想定される力が50kN/m ² を超える区域
	土石流の高さが1mを超える区域	土石流により建築物に作用すると想定される力が50kN/m ² 以下の区域
	土石流の高さが1m以下の区域	

1/2,500 0 1 × 100m

土石流区域調査

様式3-2 建築物に作用すると想定される衝撃に関する事項

調査年度	令和5年度
------	-------

溪流の位置	溪流番号	BN154019	溪流名	正法寺1	所在地	奥州市水沢黒石町字正法寺	
横断測線番号	土石流の高さh(m)	土石流の流体力Fd(kN/m ²)	建築物の耐力P2(kN/m ²)	横断測線番号	土石流の高さh(m)	土石流の流体力Fd(kN/m ²)	建築物の耐力P2(kN/m ²)
No.0	0.95	17.49	7.96	No.27	0.67	3.79	10.55
No.1	0.84	15.54	8.79	No.28	0.65	4.05	10.86
No.2	0.56	9.03	12.42	No.29	0.96	7.69	7.91
No.3	1.02	20.67	7.51	No.30	1.01	9.75	7.56
No.4	0.92	16.30	8.16	No.31	1.06	9.02	7.32
No.5	0.81	13.44	9.08	No.32	1.04	10.24	7.41
No.6	0.84	15.75	8.81	No.33	1.09	11.42	7.14
No.7	0.98	17.74	7.77	No.34	0.97	9.88	7.84
No.8	1.01	16.99	7.60	No.35	0.98	10.03	7.74
No.9	0.94	15.62	8.00	No.36	1.02	10.81	7.51
No.10	1.05	18.12	7.38	No.37	1.04	11.10	7.39
No.11	1.03	17.56	7.46	No.38	1.13	10.24	6.95
No.12	0.93	14.76	8.10	No.39	1.12	8.41	6.99
No.13	0.94	14.16	8.03	No.40	1.10	7.08	7.12
No.14	0.95	13.69	7.93	No.41	0.96	5.87	7.90
No.15	0.76	9.08	9.56	No.42	1.08	6.98	7.19
No.16	1.08	14.59	7.19	No.43	1.10	6.73	7.11
No.17	1.14	16.91	6.91	No.44	1.01	6.03	7.58
No.18	1.24	20.04	6.51	No.45	1.17	7.76	6.79
No.19	1.15	18.18	6.87	No.46	1.29	9.09	6.34
No.20	0.59	6.72	11.85	No.47	1.19	7.67	6.69
No.21	0.73	9.07	9.88	No.48	1.20	7.31	6.66
No.22	0.61	5.85	11.46	No.49	1.21	6.88	6.62
No.23	0.62	5.42	11.33	No.50	1.18	5.90	6.76
No.24	0.63	5.01	11.19	No.51	1.17	5.49	6.80
No.25	0.62	5.12	11.30	No.52	0.97	4.63	7.83
No.26	0.64	4.52	10.97	No.53	0.75	3.19	9.64

