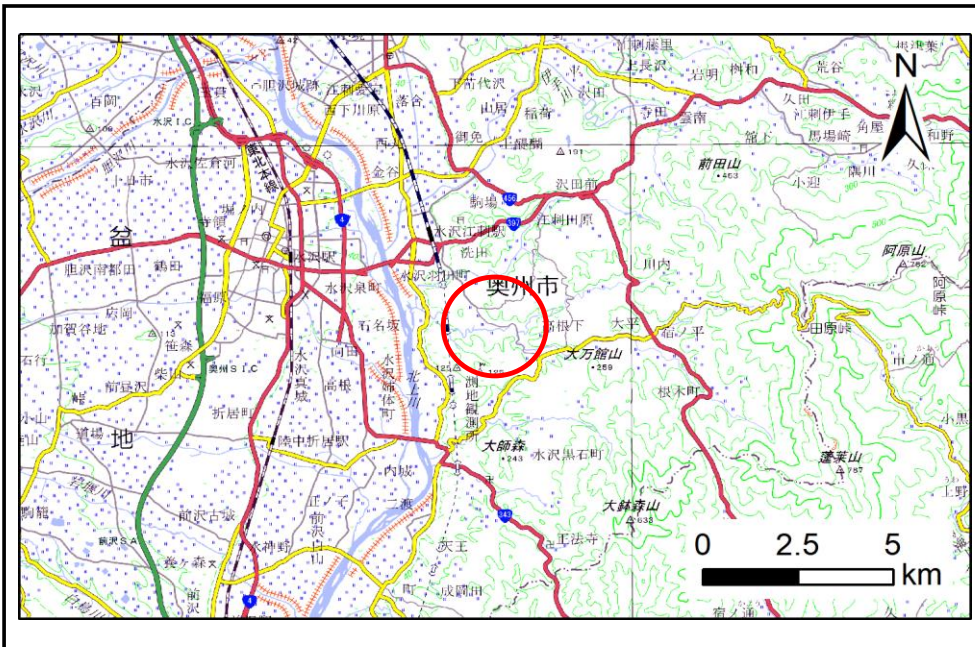


土砂災害防止に関する基礎調査(土石流)

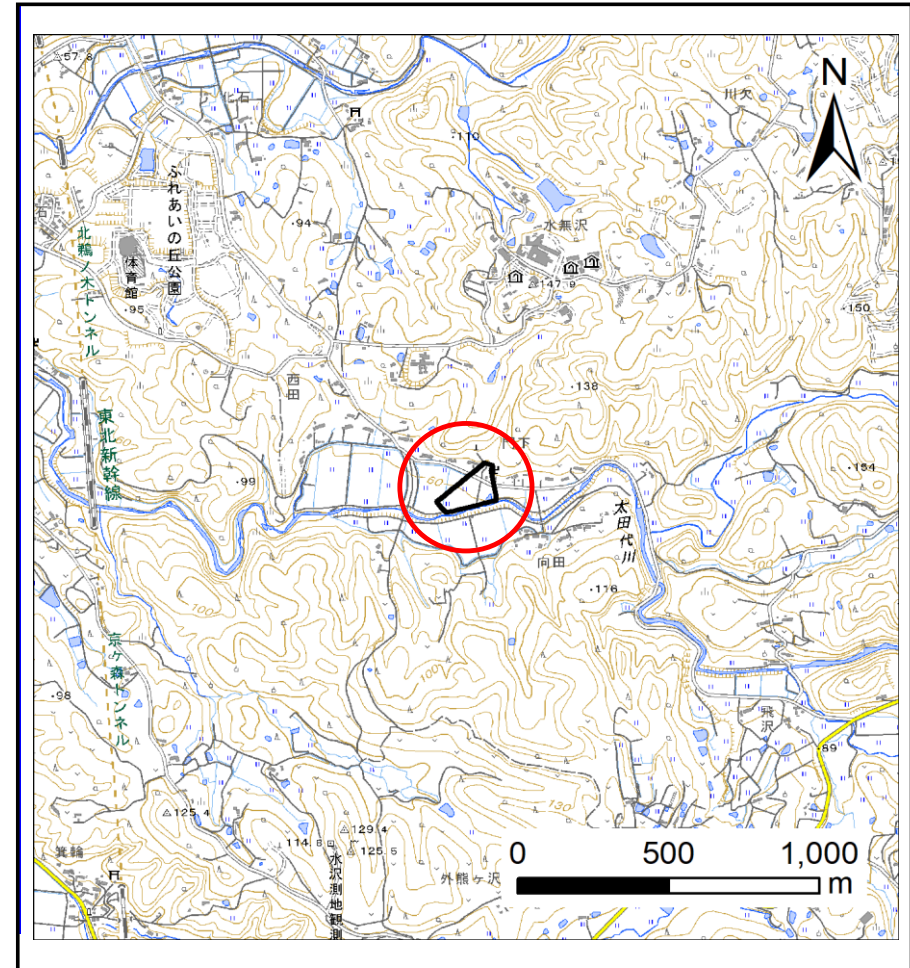
表紙 位置位置図

自然現象の種類	土石流
溪流番号	BN154007
水系名	北上川
河川名	太田代川
溪流名	門下2
所在地	奥州市水沢羽田町字門下
調査機関	県南広域振興局土木部



概況図(S=1:200000)

国土地理院の電子地形図20000『一関』及び電子地形図25000『水沢』を掲載

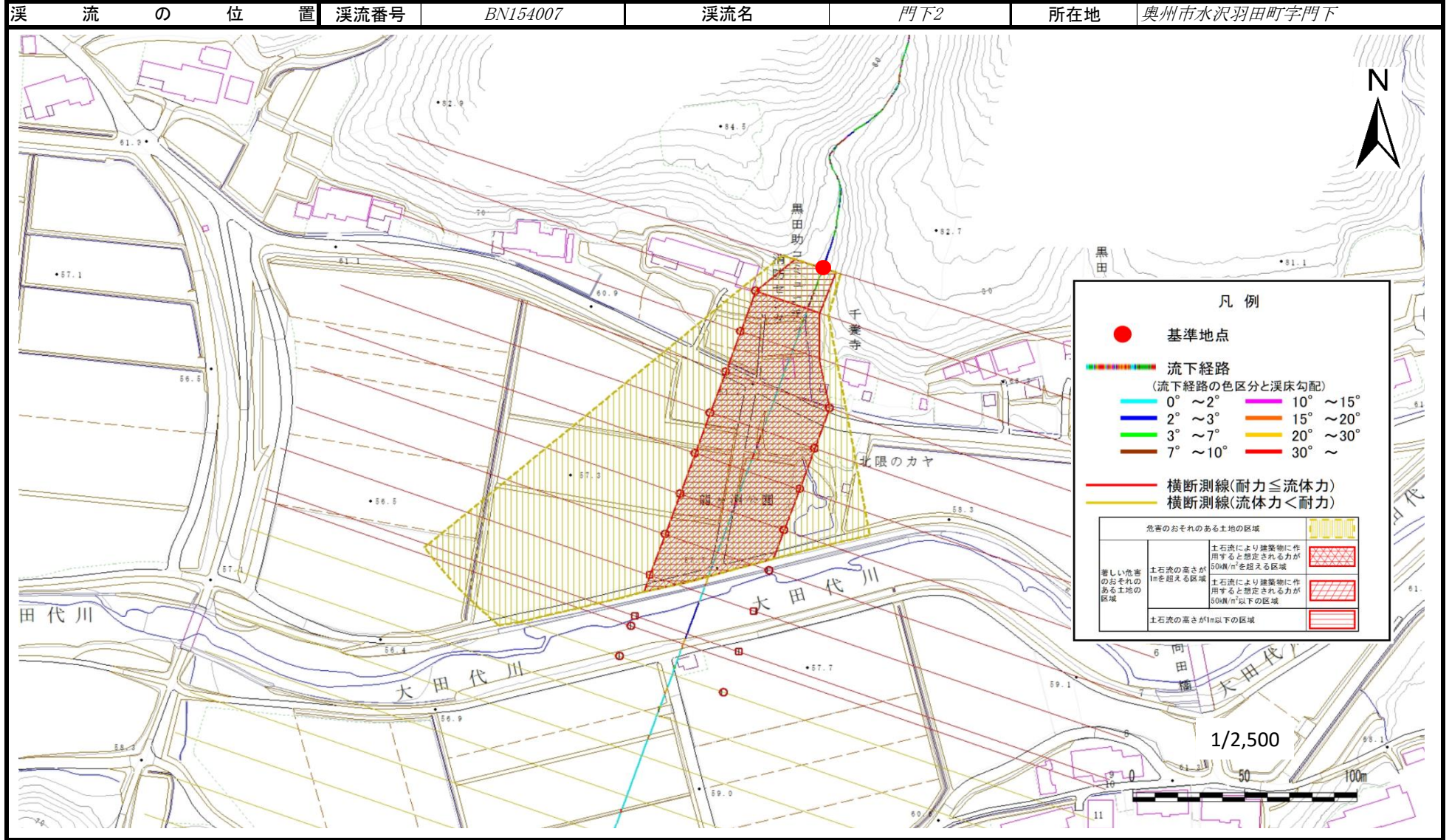


位置図(S=1:25000)

土石流区域調査

様式3-1 危害のおそれのある土地、著しい危害のおそれのある土地の設定図

調査年度	令和5年度					
溪流の位置	溪流番号	BN154007	溪流名	門下2	所在地	奥州市水沢羽田町字門下



凡例

- 基準地点
- 流下経路
(流下経路の色区分と溪床勾配)

0° ~ 2°	10° ~ 15°
2° ~ 3°	15° ~ 20°
3° ~ 7°	20° ~ 30°
7° ~ 10°	30° ~
- 横断測線(耐力 ≤ 流体力)
- 横断測線(流体力 < 耐力)

危険のおそれのある土地の区域		
著しい危害のおそれのある土地の区域	土石流により建築物に作用すると想定される力が50kN/m ² を超える区域	
	土石流により建築物に作用すると想定される力が50kN/m ² 以下の区域	
土石流の高さが1m以下の区域		

