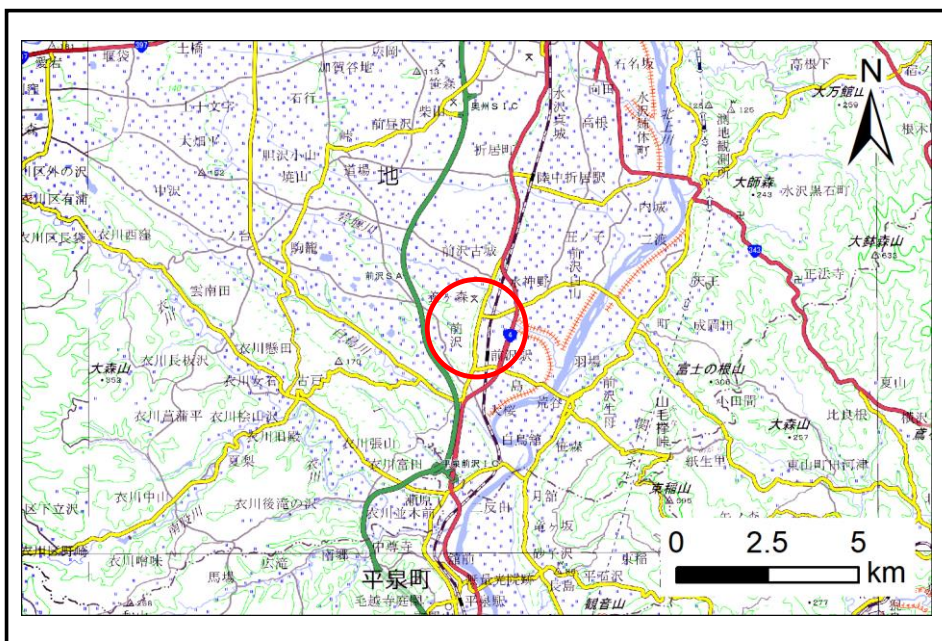


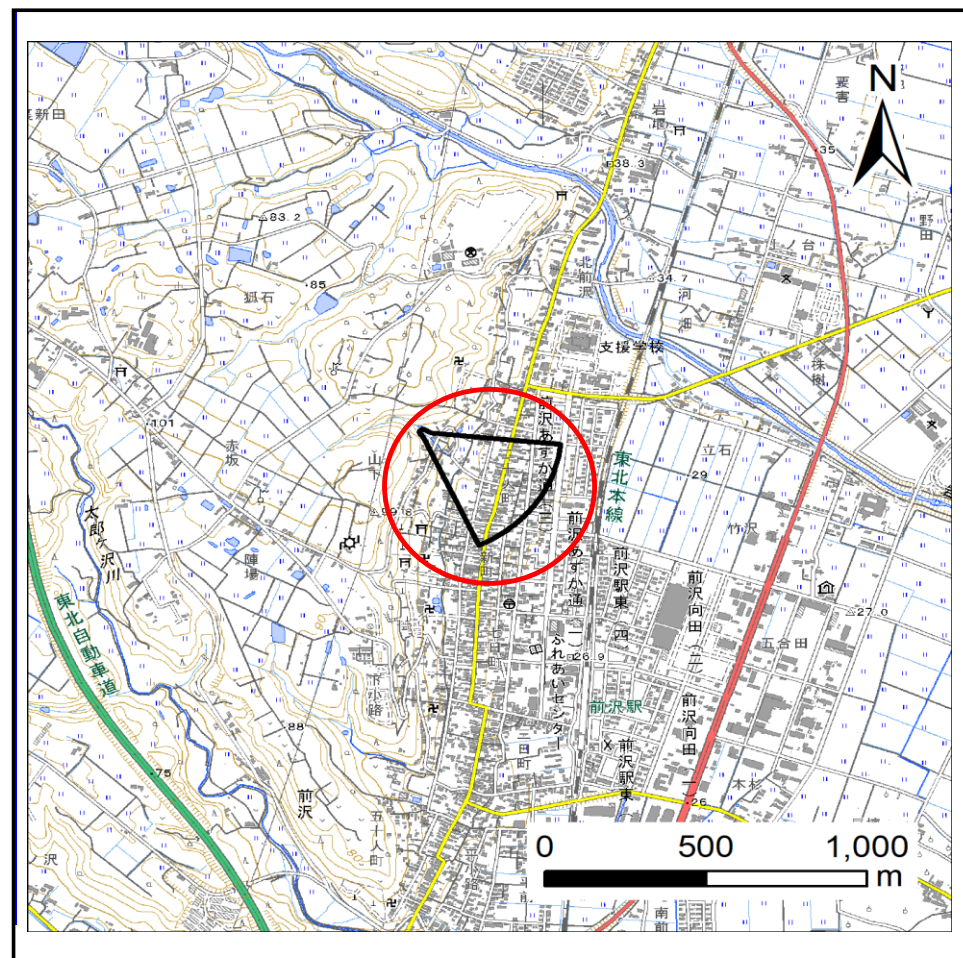
土砂災害防止に関する基礎調査(土石流)

表紙 位置,位置図

自然現象の種類	土石流
溪流番号	AN164005
水系名	北上川
河川名	太郎ヶ沢川
溪流名	山下1
所在地	奥州市前沢山下
調査機関	県南広域振興局土木部



概況図(S=1:200000)



位置図(S=1:25000)

国土地理院の電子地形図20000『新庄』、『一関』及び電子地形図25000『古戸』、『前沢』を掲載

土石流区域調書

様式3-1 危害のおそれのある土地、著しい危害のおそれのある土地の設定図 (A3)

調査年度

令和5年度

河川の位置
 溪流番号 AN164005
 溪流名 山下1
 所在地 奥州市前沢山下



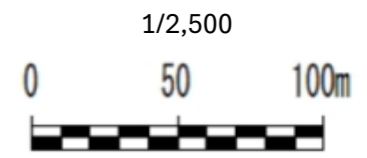
前沢あすか通4丁目



凡例

- 基準地点
- 流下経路
 (流下経路の色区分と渓床勾配)
 0° ~ 2° 10° ~ 15°
 2° ~ 3° 15° ~ 20°
 3° ~ 7° 20° ~ 30°
 7° ~ 10° 30° ~
- 横断測線(耐力 ≤ 流体力)
 横断測線(流体力 < 耐力)

著しい危害のおそれのある土地の区域	土石流により建築物に作用すると想定される力が50kN/m ² を超える区域	
	土石流の高さが1mを超える区域	
	土石流により建築物に作用すると想定される力が50kN/m ² 以下の区域	
土石流の高さが1m以下の区域		



土石流区域調査

様式3-2 建築物に作用すると想定される衝撃に関する事項

調査年度	令和5年度
------	-------

溪流の位置	溪流番号	AN164005	溪流名	山下1	所在地	奥州市前沢山下
-------	------	----------	-----	-----	-----	---------

横断測線番号	土石流の高さh(m)	土石流の流体力Fd(kN/m ²)	建築物の耐力P2(kN/m ²)	横断測線番号	土石流の高さh(m)	土石流の流体力Fd(kN/m ²)	建築物の耐力P2(kN/m ²)
No.0	0.91	14.41	8.20				
No.1	0.84	12.30	8.79				
No.2	0.72	10.17	9.94				
No.3	0.52	6.57	13.27				
No.4	0.52	6.13	13.20				
No.5	0.53	5.51	13.10				
No.6	0.53	5.25	13.03				
No.7	0.52	5.44	13.24				
No.8	0.53	5.31	13.10				
No.9	0.53	5.33	13.12				
No.10	0.51	5.67	13.49				
No.11	0.54	4.74	12.87				
No.12	0.54	4.39	12.72				
No.13	0.54	4.37	12.71				
No.14	0.52	4.87	13.34				
No.15	0.53	4.62	13.03				
No.16	0.55	4.30	12.67				
No.17	0.55	4.00	12.51				
No.18	0.57	3.48	12.15				
No.19	0.57	3.44	12.12				
No.20	0.60	2.90	11.61				
No.21	0.61	2.76	11.45				
No.22	0.62	2.69	11.38				
No.23	0.64	2.44	11.05				
No.24	0.68	2.02	10.42				
No.25	0.71	1.82	10.07				