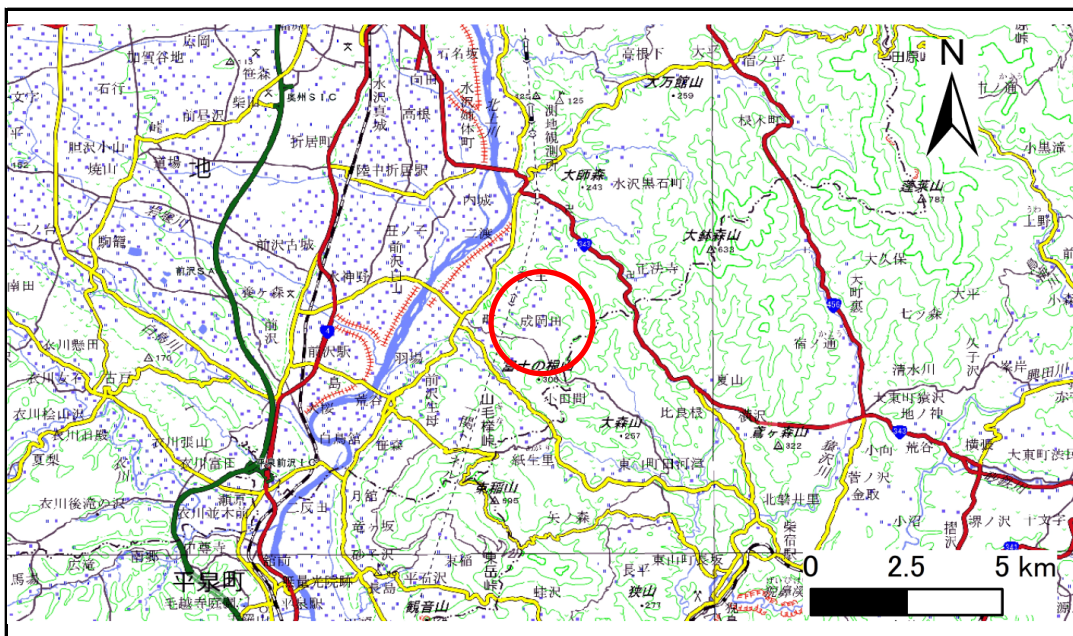


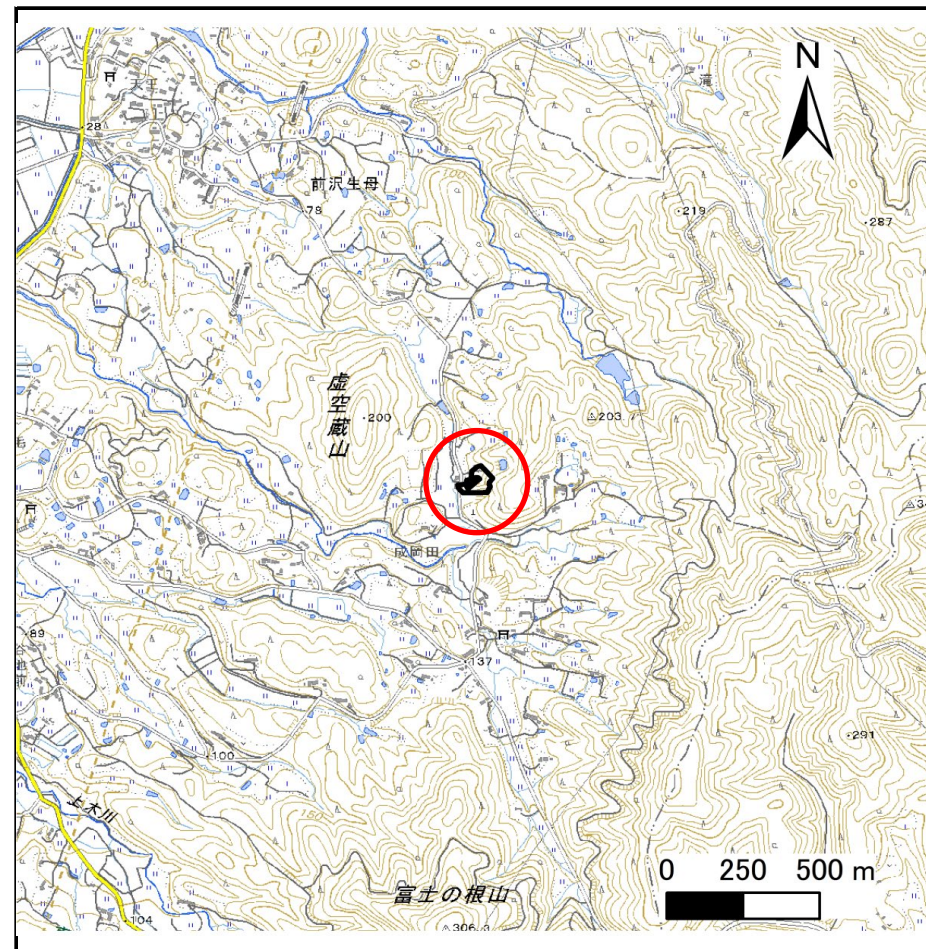
# 土砂災害防止に関する基礎調査(急傾斜地の崩壊)

表紙 概況、位置図

自然現象の種類	急傾斜地の崩壊
箇所番号	164BN0166
箇所名	虚空蔵B
所在地	奥州市前沢生母字虚空蔵
調査機関	県南広域振興局土木部



概況図(S=1:200,000)



位置図(S=1:25,000)

国土地理院の電子地形図200000(地図画像)『一関』及び電子地形図25000(地図画像)、『前沢』を掲載

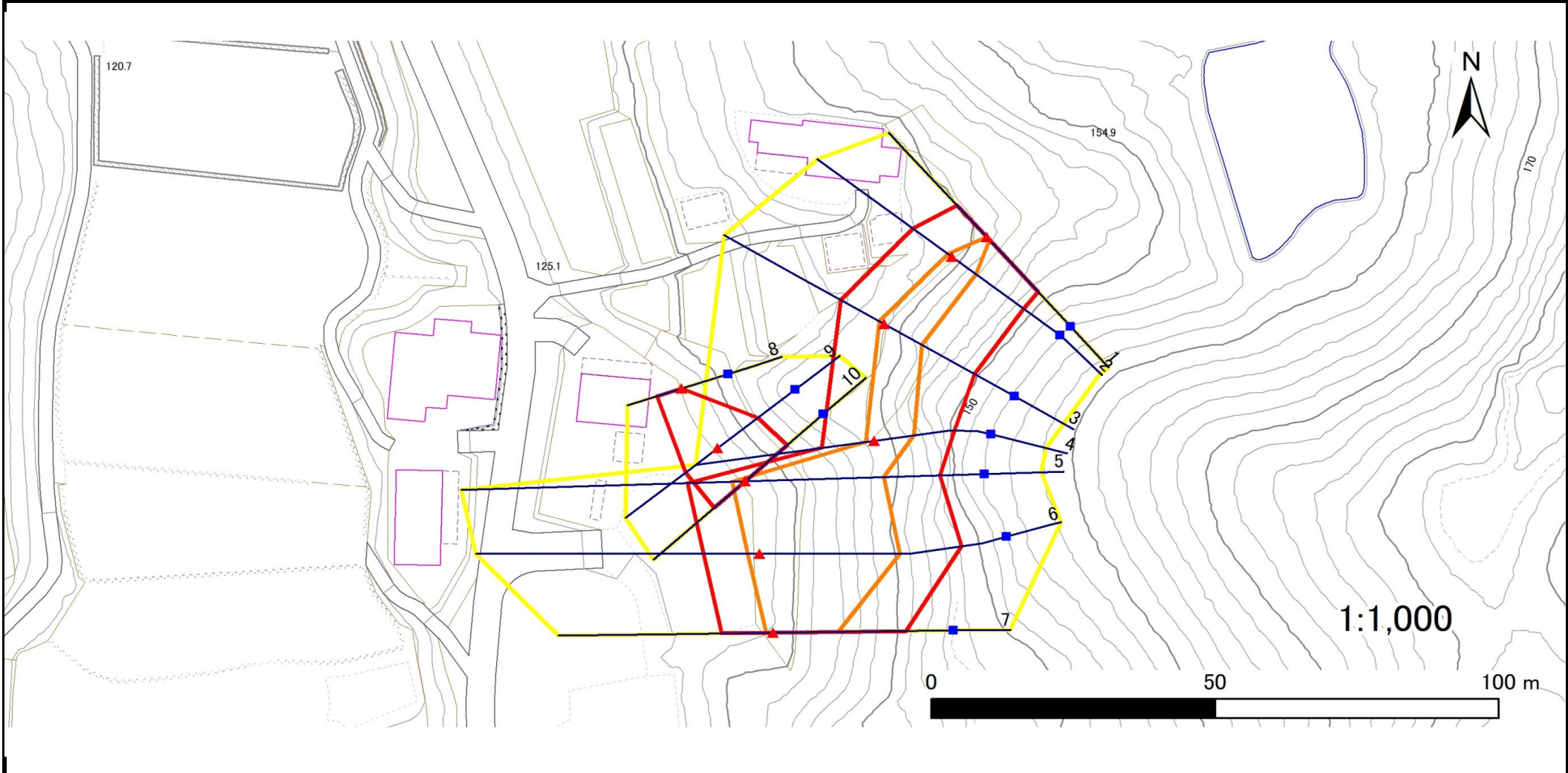


# 急傾斜地の崩壊区域調査

様式3-1 危害のおそれのある土地、著しい危害のおそれのある土地の設定図

調査年度 令和5年度

急傾斜地の位置	箇所番号	164BN0166	箇所名	虚空蔵B	所在地	奥州市前沢生母字虚空蔵
---------	------	-----------	-----	------	-----	-------------



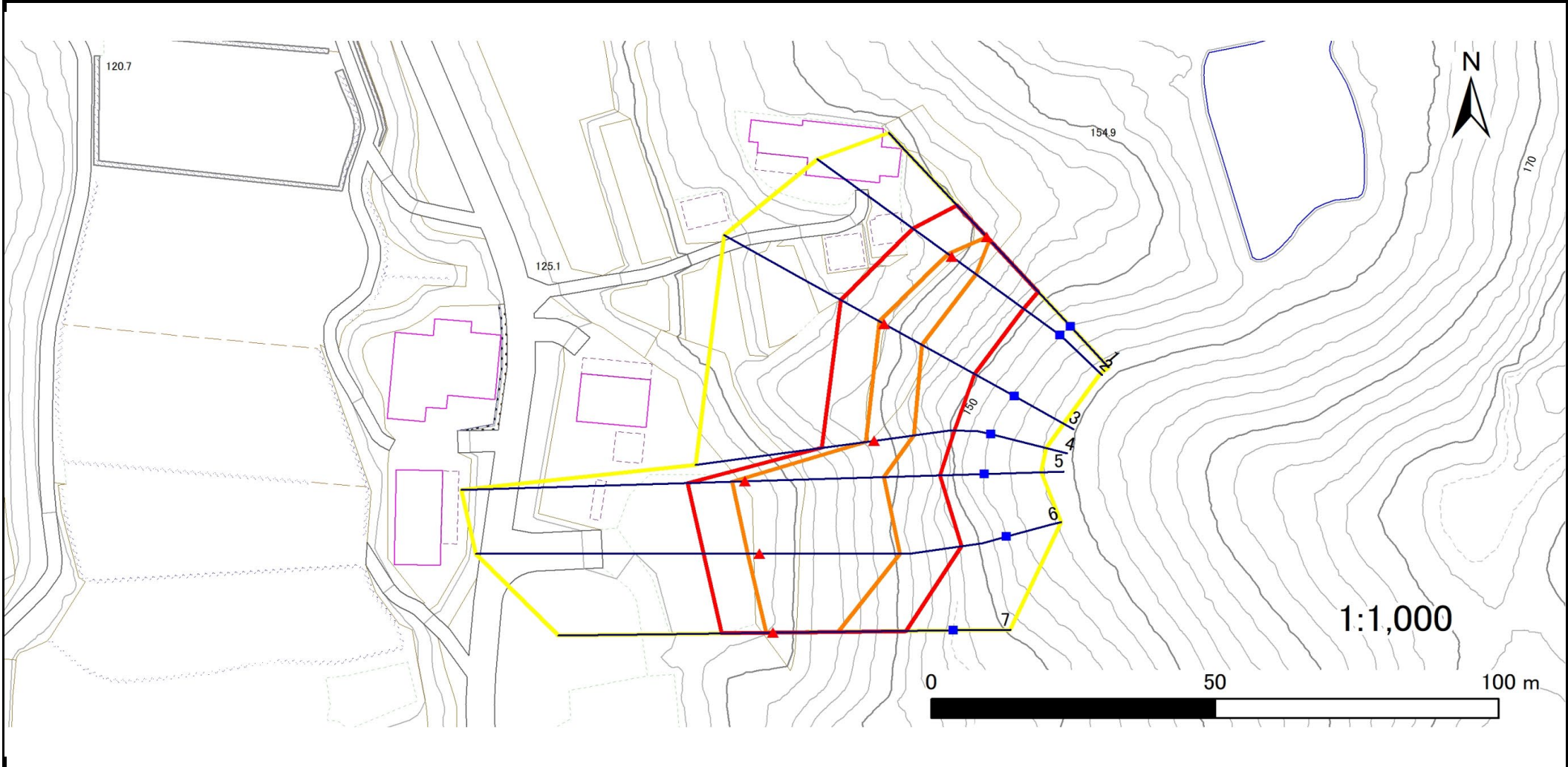
凡例	■ 上端	— 横断測線	▭ 危害のおそれのある土地の区域	▭ 土石等の移動による力が100kN/m <sup>2</sup> を超える範囲
	▲ 下端		▭ 著しい危害のおそれのある土地の区域	▭ 土石等の堆積高が3mを超える範囲

# 急傾斜地の崩壊区域調査

様式3-1 危害のおそれのある土地、著しい危害のおそれのある土地の設定図

調査年度 令和5年度

急傾斜地の位置	箇所番号	164BN0166	箇所名	虚空蔵B	所在地	奥州市前沢生母字虚空蔵
---------	------	-----------	-----	------	-----	-------------



凡例	■ 上端	— 横断測線	▭ 危害のおそれのある土地の区域	▭ 土石等の移動による力が100kN/m <sup>2</sup> を超える範囲
	▲ 下端		▭ 著しい危害のおそれのある土地の区域	▭ 土石等の堆積高が3mを超える範囲



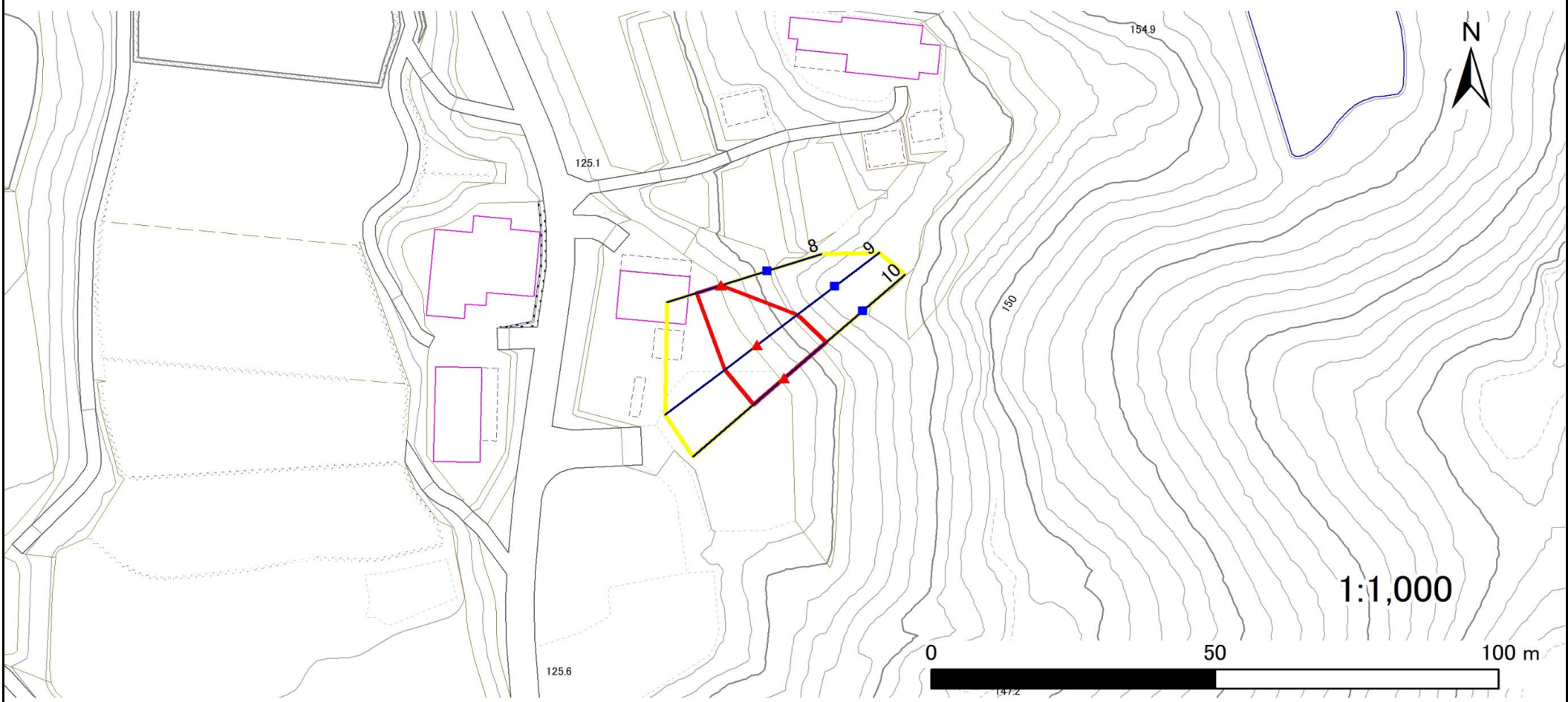
# 急傾斜地の崩壊区域調査

様式3-1 危害のおそれのある土地、著しい危害のおそれのある土地の設定図

調査年度

令和5年度

急傾斜地の位置	箇所番号	164BN0166	箇所名	虚空蔵B	所在地	奥州市前沢生母字虚空蔵
---------	------	-----------	-----	------	-----	-------------



凡例

- 上端
- ▲ 下端

— 横断測線

- ▭ 危害のおそれのある土地の区域
- ▭ 著しい危害のおそれのある土地の区域

- ▭ 土石等の移動による力が $100\text{kN/m}^2$ を超える範囲
- ▭ 土石等の堆積高が $3\text{m}$ を超える範囲

# 急傾斜地の崩壊区域調書

様式3-2 建築物に作用すると想定される衝撃に関する事項(1/1)

調査年度	令和5年度
------	-------

急傾斜地の位置		箇所番号 164BN0166			箇所名 虚空蔵B			所在地 奥州市前沢生母字虚空蔵								
横断 測線 番号	急傾斜地の下端に隣接する土地								急傾斜地内							
	土石等の移動の高さと力の大きさ				土石等の堆積高さとの大きさ				土石等の移動の高さと力の大きさ				土石等の堆積高さとの大きさ			
	区分	高さ (m)	下端からの距離 (m)	力の大きさ (kN/m <sup>2</sup> )	区分	下端からの水平 距離(m)	高さ (m)	力の大きさ (kN/m <sup>2</sup> )	区分	高さ (m)	上端からの比高 (m)	力の大きさ (kN/m <sup>2</sup> )	区分	上端からの比高 (m)	高さ (m)	力の大きさ (kN/m <sup>2</sup> )
1	100kN/m <sup>2</sup> を超える	1.00	0.00 ~ 0.10	101.53	3mを超える	— ~ —	—	—	100kN/m <sup>2</sup> を超える	1.00	12.47 ~ 12.89	101.53	3mを超える	— ~ —	—	—
	それ以外	1.00	0.10 ~ 7.89	100.00	それ以外	0.00 ~ 7.89	1.94	9.81	それ以外	1.00	5.00 ~ 12.47	100.00	それ以外	5.00 ~ 12.89	1.94	9.81
2	100kN/m <sup>2</sup> を超える	1.00	0.00 ~ 0.82	112.23	3mを超える	— ~ —	—	—	100kN/m <sup>2</sup> を超える	1.00	11.58 ~ 14.86	112.23	3mを超える	— ~ —	—	—
	それ以外	1.00	0.82 ~ 8.60	100.00	それ以外	0.00 ~ 8.60	1.99	10.07	それ以外	1.00	5.00 ~ 11.58	100.00	それ以外	5.00 ~ 14.86	1.99	10.07
3	100kN/m <sup>2</sup> を超える	1.00	0.00 ~ 1.07	116.13	3mを超える	— ~ —	—	—	100kN/m <sup>2</sup> を超える	1.00	11.64 ~ 16.33	116.13	3mを超える	— ~ —	—	—
	それ以外	1.00	1.07 ~ 8.86	100.00	それ以外	0.00 ~ 8.86	2.16	10.91	それ以外	1.00	5.00 ~ 11.64	100.00	それ以外	5.00 ~ 16.33	2.16	10.91
4	100kN/m <sup>2</sup> を超える	1.00	0.00 ~ 1.57	124.03	3mを超える	— ~ —	—	—	100kN/m <sup>2</sup> を超える	1.00	10.53 ~ 15.91	124.03	3mを超える	— ~ —	—	—
	それ以外	1.00	1.57 ~ 9.36	100.00	それ以外	0.00 ~ 9.36	2.37	11.96	それ以外	1.00	5.00 ~ 10.53	100.00	それ以外	5.00 ~ 15.91	2.37	11.96
5	100kN/m <sup>2</sup> を超える	1.00	0.00 ~ 2.31	136.08	3mを超える	— ~ —	—	—	100kN/m <sup>2</sup> を超える	1.00	11.31 ~ 26.91	136.08	3mを超える	— ~ —	—	—
	それ以外	1.00	2.31 ~ 10.10	100.00	それ以外	0.00 ~ 10.10	2.81	14.20	それ以外	1.00	5.00 ~ 11.31	100.00	それ以外	5.00 ~ 26.91	2.81	14.20
6	100kN/m <sup>2</sup> を超える	1.00	0.00 ~ 2.08	132.21	3mを超える	— ~ —	—	—	100kN/m <sup>2</sup> を超える	1.00	11.74 ~ 26.88	132.21	3mを超える	— ~ —	—	—
	それ以外	1.00	2.08 ~ 9.86	100.00	それ以外	0.00 ~ 9.86	2.76	13.96	それ以外	1.00	5.00 ~ 11.74	100.00	それ以外	5.00 ~ 26.88	2.76	13.96
7	100kN/m <sup>2</sup> を超える	1.00	0.00 ~ 1.27	119.30	3mを超える	— ~ —	—	—	100kN/m <sup>2</sup> を超える	1.00	12.11 ~ 18.95	119.30	3mを超える	— ~ —	—	—
	それ以外	1.00	1.27 ~ 9.06	100.00	それ以外	0.00 ~ 9.06	2.13	10.75	それ以外	1.00	5.00 ~ 12.11	100.00	それ以外	5.00 ~ 18.95	2.13	10.75
8	100kN/m <sup>2</sup> を超える	—	— ~ —	—	3mを超える	— ~ —	—	—	100kN/m <sup>2</sup> を超える	—	— ~ —	—	3mを超える	— ~ —	—	—
	それ以外	1.00	0.00 ~ 4.54	56.57	それ以外	0.00 ~ 0.00	1.57	7.93	それ以外	1.00	5.00 ~ 5.00	56.57	それ以外	5.00 ~ 5.00	1.57	7.93
9	100kN/m <sup>2</sup> を超える	—	— ~ —	—	3mを超える	— ~ —	—	—	100kN/m <sup>2</sup> を超える	—	— ~ —	—	3mを超える	— ~ —	—	—
	それ以外	1.00	0.00 ~ 7.23	92.06	それ以外	0.00 ~ 7.23	1.96	9.89	それ以外	1.00	5.00 ~ 10.34	92.06	それ以外	5.00 ~ 10.34	1.96	9.89
10	100kN/m <sup>2</sup> を超える	—	— ~ —	—	3mを超える	— ~ —	—	—	100kN/m <sup>2</sup> を超える	—	— ~ —	—	3mを超える	— ~ —	—	—
	それ以外	1.00	0.00 ~ 7.29	92.92	それ以外	0.00 ~ 7.29	1.94	9.80	それ以外	1.00	5.00 ~ 10.78	92.92	それ以外	5.00 ~ 10.78	1.94	9.80
	100kN/m <sup>2</sup> を超える		~		3mを超える	~			100kN/m <sup>2</sup> を超える		~		3mを超える	~		
	それ以外		~		それ以外	~			それ以外		~		それ以外	~		
	100kN/m <sup>2</sup> を超える		~		3mを超える	~			100kN/m <sup>2</sup> を超える		~		3mを超える	~		
	それ以外		~		それ以外	~			それ以外		~		それ以外	~		
	100kN/m <sup>2</sup> を超える		~		3mを超える	~			100kN/m <sup>2</sup> を超える		~		3mを超える	~		
	それ以外		~		それ以外	~			それ以外		~		それ以外	~		
	100kN/m <sup>2</sup> を超える		~		3mを超える	~			100kN/m <sup>2</sup> を超える		~		3mを超える	~		
	それ以外		~		それ以外	~			それ以外		~		それ以外	~		