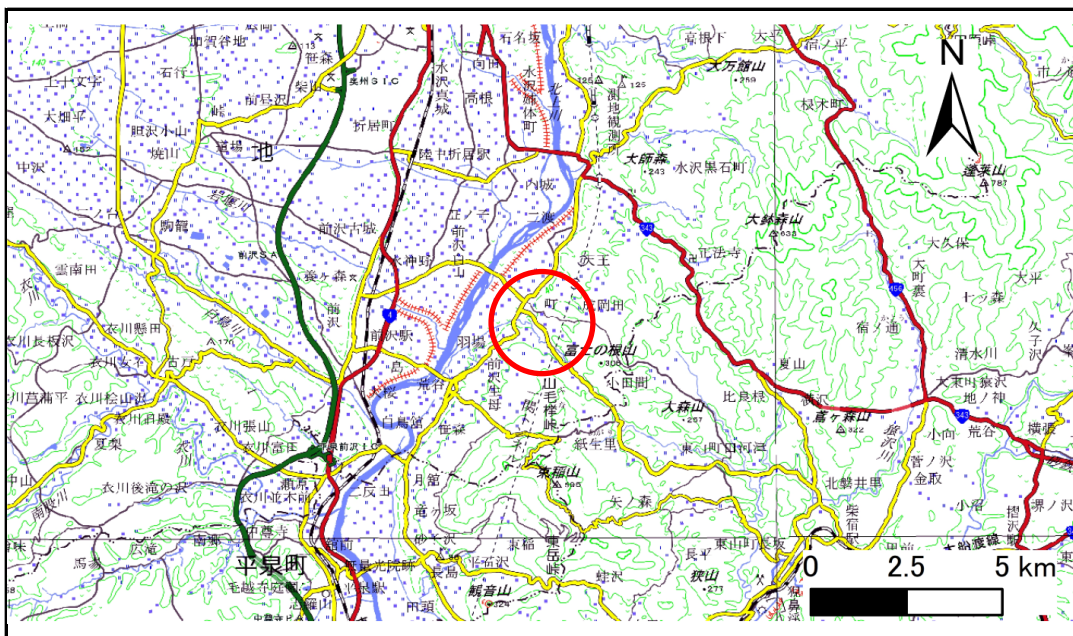


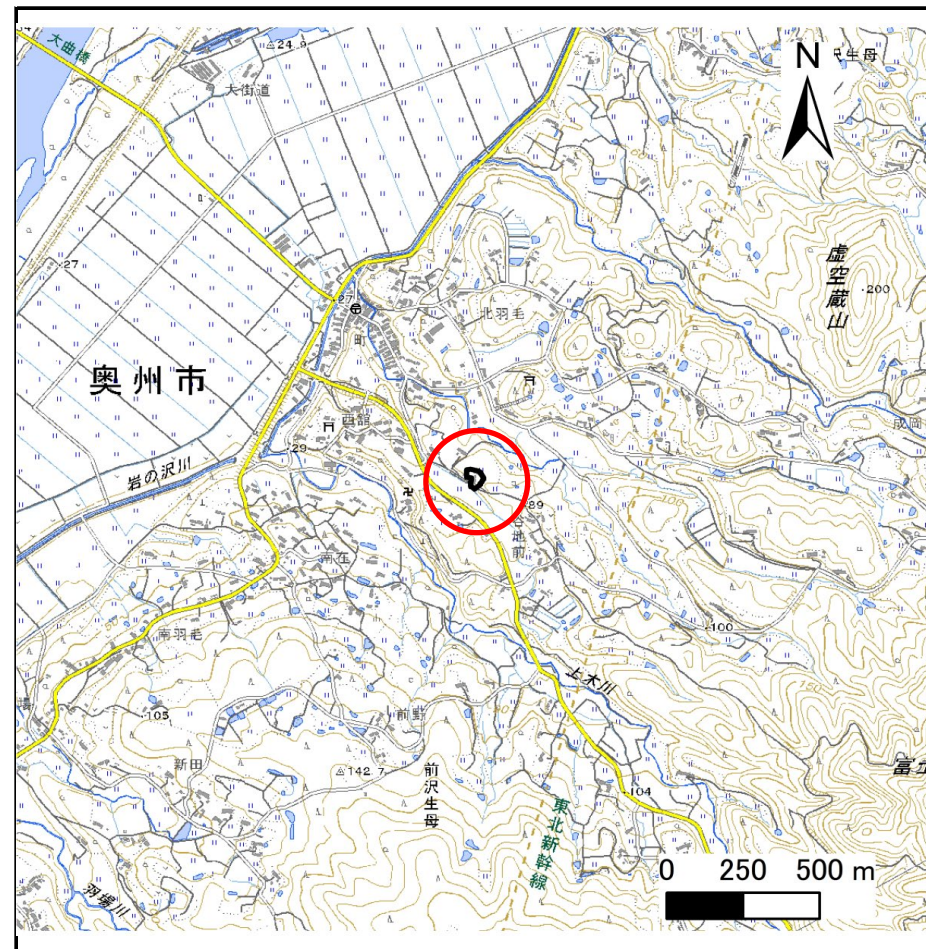
土砂災害防止に関する基礎調査(急傾斜地の崩壊)

表紙 概況、位置図

自然現象の種類	急傾斜地の崩壊
箇所番号	164BN0148-2
箇所名	谷地前A
所在地	奥州市前沢生母字谷地前
調査機関	県南広域振興局土木部



概況図(S=1:200,000)



位置図(S=1:25,000)

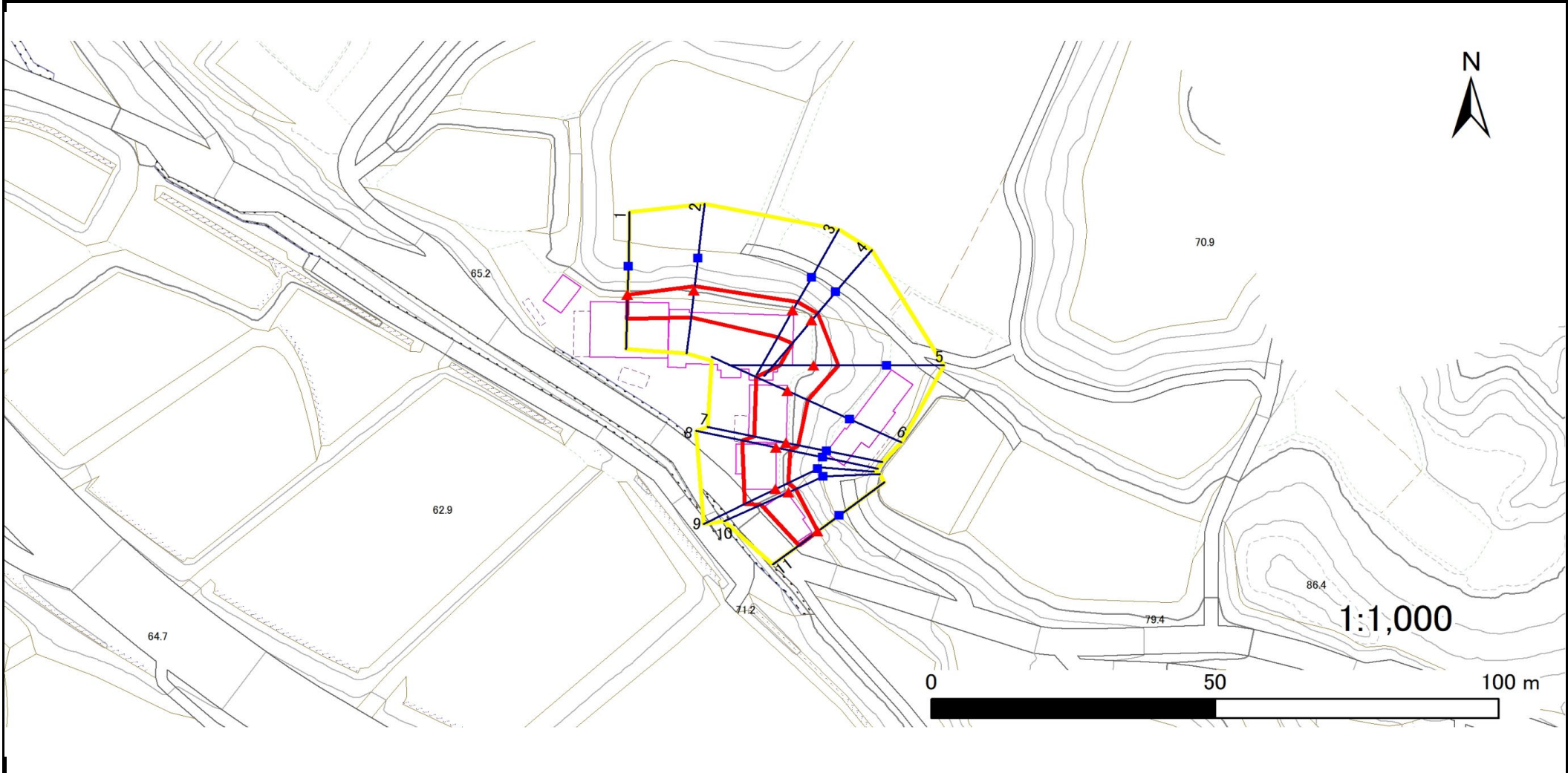
国土地理院の電子地形図200000(地図画像)『一関』及び電子地形図25000(地図画像)、『前沢』を掲載

急傾斜地の崩壊区域調査

様式3-1 危害のおそれのある土地、著しい危害のおそれのある土地の設定図

調査年度 令和5年度

急傾斜地の位置	箇所番号	164BN0148-2	箇所名	谷地前A	所在地	奥州市前沢生母字谷地前
---------	------	-------------	-----	------	-----	-------------



凡例	■ 上端	— 横断測線	■ 危害のおそれのある土地の区域	■ 土石等の移動による力が100kN/m ² を超える範囲
	▲ 下端	—	■ 著しい危害のおそれのある土地の区域	■ 土石等の堆積高が3mを超える範囲

急傾斜地の崩壊区域調査

様式3-2 建築物に作用すると想定される衝撃に関する事項(1/1)

調査年度	令和5年度
------	-------

急傾斜地の位置		箇所番号 164BN0148-2			箇所名 谷地前A		所在地 奥州市前沢生母字谷地前									
横断 測線 番号	急傾斜地の下端に隣接する土地								急傾斜地内							
	土石等の移動の高さと力の大きさ				土石等の堆積高さとの大きさ				土石等の移動の高さと力の大きさ				土石等の堆積高さとの大きさ			
	区分	高さ (m)	下端からの距離 (m)	力の大きさ (kN/m ²)	区分	下端からの水平 距離(m)	高さ (m)	力の大きさ (kN/m ²)	区分	高さ (m)	上端からの比高 (m)	力の大きさ (kN/m ²)	区分	上端からの比高 (m)	高さ (m)	力の大きさ (kN/m ²)
1	100kN/m ² を超える	—	— ~ —	—	3mを超える	— ~ —	—	—	100kN/m ² を超える	—	— ~ —	—	3mを超える	— ~ —	—	—
	それ以外	1.00	0.00 ~ 4.44	55.35	それ以外	0.00 ~ 4.44	1.94	9.82	それ以外	1.00	5.00 ~ 5.00	55.35	それ以外	5.00 ~ 5.00	1.94	9.82
2	100kN/m ² を超える	—	— ~ —	—	3mを超える	— ~ —	—	—	100kN/m ² を超える	—	— ~ —	—	3mを超える	— ~ —	—	—
	それ以外	1.00	0.00 ~ 4.99	62.14	それ以外	0.00 ~ 4.99	1.95	9.85	それ以外	1.00	5.00 ~ 5.80	62.14	それ以外	5.00 ~ 5.80	1.95	9.85
3	100kN/m ² を超える	—	— ~ —	—	3mを超える	— ~ —	—	—	100kN/m ² を超える	—	— ~ —	—	3mを超える	— ~ —	—	—
	それ以外	1.00	0.00 ~ 5.55	69.34	それ以外	0.00 ~ 5.55	1.95	9.86	それ以外	1.00	5.00 ~ 6.70	69.34	それ以外	5.00 ~ 6.70	1.95	9.86
4	100kN/m ² を超える	—	— ~ —	—	3mを超える	— ~ —	—	—	100kN/m ² を超える	—	— ~ —	—	3mを超える	— ~ —	—	—
	それ以外	1.00	0.00 ~ 5.45	68.07	それ以外	0.00 ~ 5.45	1.96	9.92	それ以外	1.00	5.00 ~ 6.60	68.07	それ以外	5.00 ~ 6.60	1.96	9.92
5	100kN/m ² を超える	—	— ~ —	—	3mを超える	— ~ —	—	—	100kN/m ² を超える	—	— ~ —	—	3mを超える	— ~ —	—	—
	それ以外	1.00	0.00 ~ 5.99	75.09	それ以外	0.00 ~ 0.00	1.57	7.93	それ以外	1.00	5.00 ~ 7.50	75.09	それ以外	5.00 ~ 7.50	1.57	7.93
6	100kN/m ² を超える	—	— ~ —	—	3mを超える	— ~ —	—	—	100kN/m ² を超える	—	— ~ —	—	3mを超える	— ~ —	—	—
	それ以外	1.00	0.00 ~ 6.09	76.31	それ以外	0.00 ~ 0.00	1.60	8.11	それ以外	1.00	5.00 ~ 7.40	76.31	それ以外	5.00 ~ 7.40	1.60	8.11
7	100kN/m ² を超える	—	— ~ —	—	3mを超える	— ~ —	—	—	100kN/m ² を超える	—	— ~ —	—	3mを超える	— ~ —	—	—
	それ以外	1.00	0.00 ~ 5.79	72.39	それ以外	0.00 ~ 5.79	1.95	9.86	それ以外	1.00	5.00 ~ 7.10	72.39	それ以外	5.00 ~ 7.10	1.95	9.86
8	100kN/m ² を超える	—	— ~ —	—	3mを超える	— ~ —	—	—	100kN/m ² を超える	—	— ~ —	—	3mを超える	— ~ —	—	—
	それ以外	1.00	0.00 ~ 6.11	76.64	それ以外	0.00 ~ 6.11	1.85	9.36	それ以外	1.00	5.00 ~ 7.20	76.64	それ以外	5.00 ~ 7.20	1.85	9.36
9	100kN/m ² を超える	—	— ~ —	—	3mを超える	— ~ —	—	—	100kN/m ² を超える	—	— ~ —	—	3mを超える	— ~ —	—	—
	それ以外	1.00	0.00 ~ 6.06	75.92	それ以外	0.00 ~ 6.06	1.85	9.35	それ以外	1.00	5.00 ~ 7.10	75.92	それ以外	5.00 ~ 7.10	1.85	9.35
10	100kN/m ² を超える	—	— ~ —	—	3mを超える	— ~ —	—	—	100kN/m ² を超える	—	— ~ —	—	3mを超える	— ~ —	—	—
	それ以外	1.00	0.00 ~ 5.38	67.16	それ以外	0.00 ~ 5.38	1.92	9.73	それ以外	1.00	5.00 ~ 6.30	67.16	それ以外	5.00 ~ 6.30	1.92	9.73
11	100kN/m ² を超える	—	— ~ —	—	3mを超える	— ~ —	—	—	100kN/m ² を超える	—	— ~ —	—	3mを超える	— ~ —	—	—
	それ以外	1.00	0.00 ~ 4.23	52.91	それ以外	0.00 ~ 4.23	2.01	10.15	それ以外	1.00	5.00 ~ 5.00	52.91	それ以外	5.00 ~ 5.00	2.01	10.15
	100kN/m ² を超える		~		3mを超える	~			100kN/m ² を超える		~		3mを超える	~		
	それ以外		~		それ以外	~			それ以外		~		それ以外	~		
	100kN/m ² を超える		~		3mを超える	~			100kN/m ² を超える		~		3mを超える	~		
	それ以外		~		それ以外	~			それ以外		~		それ以外	~		
	100kN/m ² を超える		~		3mを超える	~			100kN/m ² を超える		~		3mを超える	~		
	それ以外		~		それ以外	~			それ以外		~		それ以外	~		