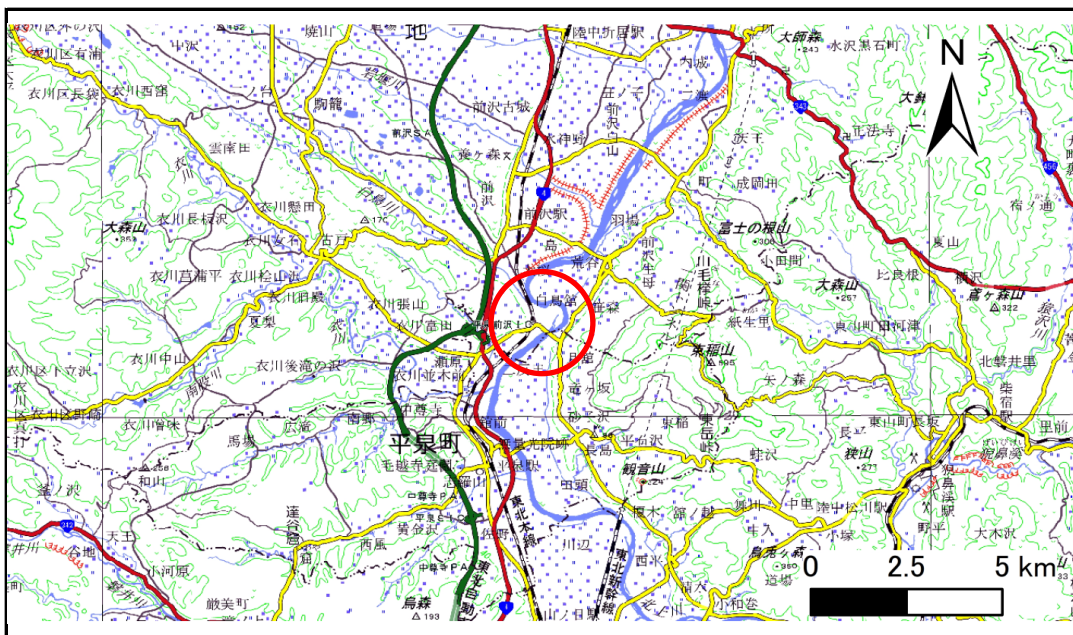


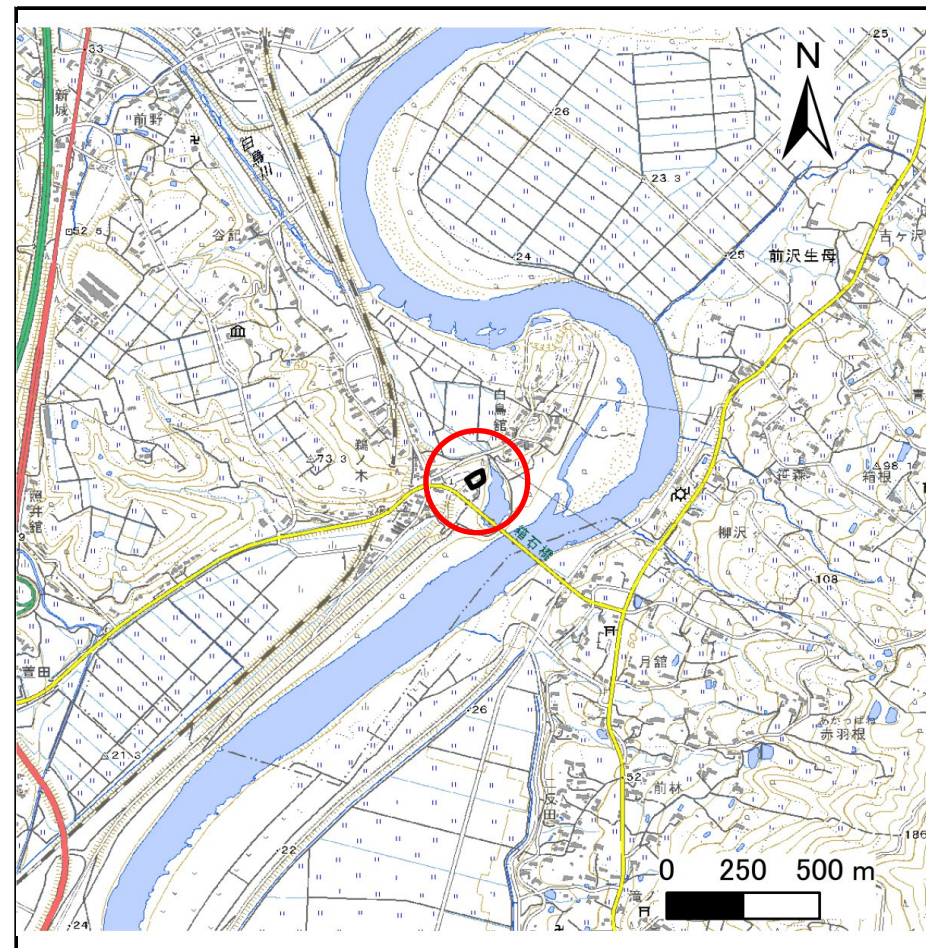
土砂災害防止に関する基礎調査(急傾斜地の崩壊)

表紙 概況、位置図

| | |
|---------|------------|
| 自然現象の種類 | 急傾斜地の崩壊 |
| 箇所番号 | 164BN0102 |
| 箇所名 | 鶉ノ木A |
| 所在地 | 奥州市前沢字鶉ノ木 |
| 調査機関 | 県南広域振興局土木部 |



概況図(S=1:200,000)



位置図(S=1:25,000)

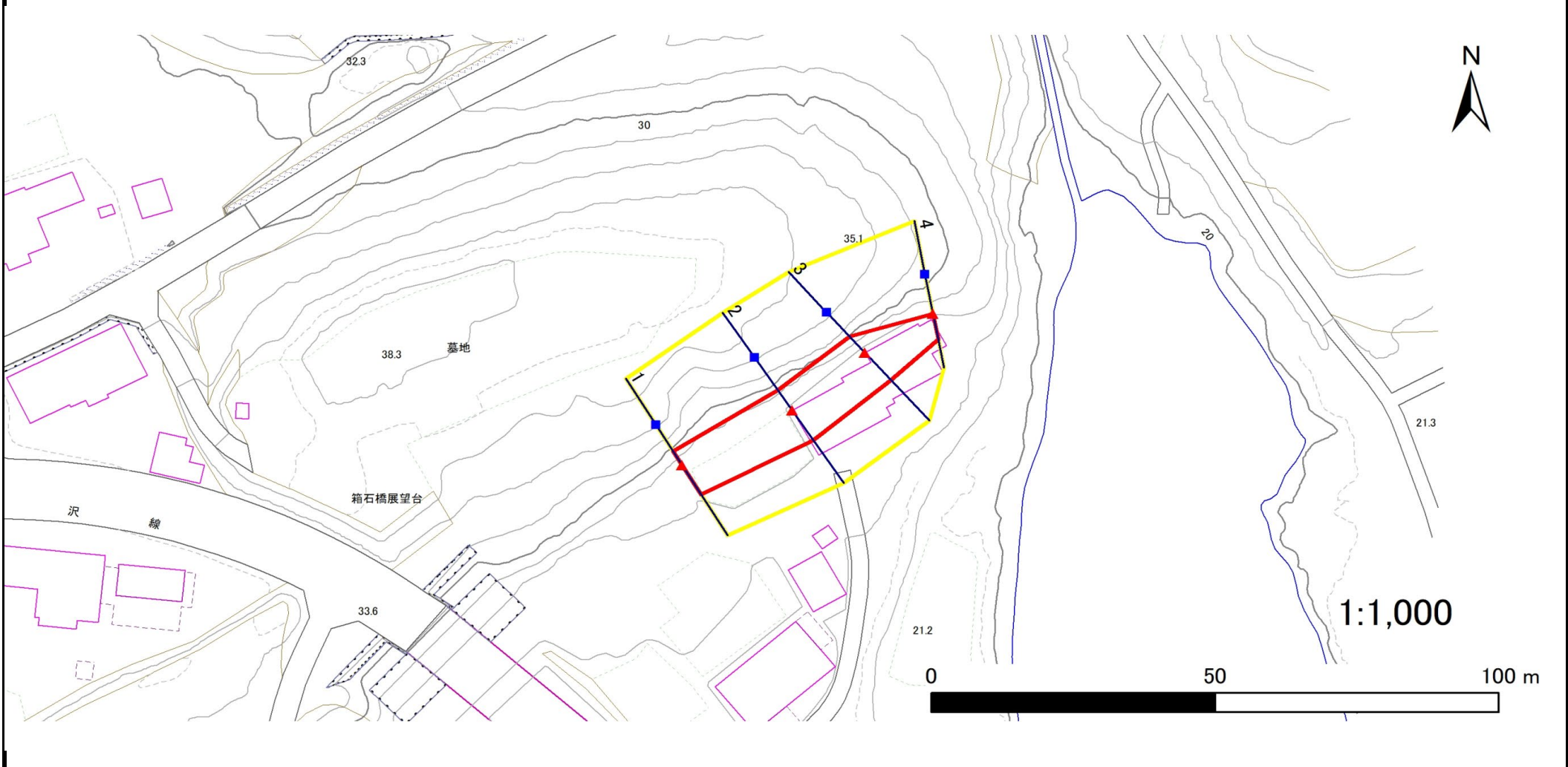
国土地理院の電子地形図200000(地図画像)『一関』及び電子地形図25000(地図画像)、『古戸、前沢』を掲載

急傾斜地の崩壊区域調査

様式3-1 危害のおそれのある土地、著しい危害のおそれのある土地の設定図

調査年度 令和5年度

| | | | | | | |
|---------|------|-----------|-----|------|-----|-----------|
| 急傾斜地の位置 | 箇所番号 | 164BN0102 | 箇所名 | 鶴ノ木A | 所在地 | 奥州市前沢字鶴ノ木 |
|---------|------|-----------|-----|------|-----|-----------|



| | | | | |
|----|------|--------|---------------------|--|
| 凡例 | ■ 上端 | — 横断測線 | ▭ 危害のおそれのある土地の区域 | ▭ 土石等の移動による力が100kN/m ² を超える範囲 |
| | ▲ 下端 | | ▭ 著しい危害のおそれのある土地の区域 | ▭ 土石等の堆積高が3mを超える範囲 |

急傾斜地の崩壊区域調書

様式3-2 建築物に作用すると想定される衝撃に関する事項(1/1)

| | |
|------|-------|
| 調査年度 | 令和5年度 |
|------|-------|

| 急傾斜地の位置 | | 164BN0102 | | | 箇所名 | | 鶴ノ木A | | 所在地 | | 奥州市前沢字鶴ノ木 | | | | | |
|----------------|---------------------------|-----------|----------------|-------------------------------|---------------|------------------|-----------|-------------------------------|---------------------------|-----------|----------------|-------------------------------|---------------|----------------|-----------|-------------------------------|
| 横断 測線 番号 | 急傾斜地の下端に隣接する土地 | | | | | | | | 急傾斜地内 | | | | | | | |
| | 土石等の移動の高さと力の大きさ | | | | 土石等の堆積高さとの大きさ | | | | 土石等の移動の高さと力の大きさ | | | | 土石等の堆積高さとの大きさ | | | |
| | 区分 | 高さ (m) | 下端からの距離 (m) | 力の大きさ (kN/m ²) | 区分 | 下端からの水平 距離(m) | 高さ (m) | 力の大きさ (kN/m ²) | 区分 | 高さ (m) | 上端からの比高 (m) | 力の大きさ (kN/m ²) | 区分 | 上端からの比高 (m) | 高さ (m) | 力の大きさ (kN/m ²) |
| 1 | 100kN/m ² を超える | — | — ~ — | — | 3mを超える | — ~ — | — | — | 100kN/m ² を超える | — | — ~ — | — | 3mを超える | — ~ — | — | — |
| | それ以外 | 1.00 | 0.00 ~ 6.31 | 79.29 | それ以外 | 0.00 ~ 6.31 | 1.87 | 9.43 | それ以外 | 1.00 | 5.00 ~ 7.60 | 79.29 | それ以外 | 5.00 ~ 7.60 | 1.87 | 9.43 |
| 2 | 100kN/m ² を超える | — | — ~ — | — | 3mを超える | — ~ — | — | — | 100kN/m ² を超える | — | — ~ — | — | 3mを超える | — ~ — | — | — |
| | それ以外 | 1.00 | 0.00 ~ 6.66 | 84.03 | それ以外 | 0.00 ~ 0.00 | 1.69 | 8.55 | それ以外 | 1.00 | 5.00 ~ 8.10 | 84.03 | それ以外 | 5.00 ~ 8.10 | 1.69 | 8.55 |
| 3 | 100kN/m ² を超える | — | — ~ — | — | 3mを超える | — ~ — | — | — | 100kN/m ² を超える | — | — ~ — | — | 3mを超える | — ~ — | — | — |
| | それ以外 | 1.00 | 0.00 ~ 6.79 | 85.81 | それ以外 | 0.00 ~ 6.79 | 1.84 | 9.28 | それ以外 | 1.00 | 5.00 ~ 8.40 | 85.81 | それ以外 | 5.00 ~ 8.40 | 1.84 | 9.28 |
| 4 | 100kN/m ² を超える | — | — ~ — | — | 3mを超える | — ~ — | — | — | 100kN/m ² を超える | — | — ~ — | — | 3mを超える | — ~ — | — | — |
| | それ以外 | 1.00 | 0.00 ~ 4.75 | 59.22 | それ以外 | 0.00 ~ 0.00 | 1.67 | 8.46 | それ以外 | 1.00 | 5.00 ~ 5.00 | 59.22 | それ以外 | 5.00 ~ 5.00 | 1.67 | 8.46 |
| | 100kN/m ² を超える | | ~ | | 3mを超える | ~ | | | 100kN/m ² を超える | | ~ | | 3mを超える | ~ | | |
| | それ以外 | | ~ | | それ以外 | ~ | | | それ以外 | | ~ | | それ以外 | ~ | | |
| | 100kN/m ² を超える | | ~ | | 3mを超える | ~ | | | 100kN/m ² を超える | | ~ | | 3mを超える | ~ | | |
| | それ以外 | | ~ | | それ以外 | ~ | | | それ以外 | | ~ | | それ以外 | ~ | | |
| | 100kN/m ² を超える | | ~ | | 3mを超える | ~ | | | 100kN/m ² を超える | | ~ | | 3mを超える | ~ | | |
| | それ以外 | | ~ | | それ以外 | ~ | | | それ以外 | | ~ | | それ以外 | ~ | | |
| | 100kN/m ² を超える | | ~ | | 3mを超える | ~ | | | 100kN/m ² を超える | | ~ | | 3mを超える | ~ | | |
| | それ以外 | | ~ | | それ以外 | ~ | | | それ以外 | | ~ | | それ以外 | ~ | | |
| | 100kN/m ² を超える | | ~ | | 3mを超える | ~ | | | 100kN/m ² を超える | | ~ | | 3mを超える | ~ | | |
| | それ以外 | | ~ | | それ以外 | ~ | | | それ以外 | | ~ | | それ以外 | ~ | | |
| | 100kN/m ² を超える | | ~ | | 3mを超える | ~ | | | 100kN/m ² を超える | | ~ | | 3mを超える | ~ | | |
| | それ以外 | | ~ | | それ以外 | ~ | | | それ以外 | | ~ | | それ以外 | ~ | | |
| | 100kN/m ² を超える | | ~ | | 3mを超える | ~ | | | 100kN/m ² を超える | | ~ | | 3mを超える | ~ | | |
| | それ以外 | | ~ | | それ以外 | ~ | | | それ以外 | | ~ | | それ以外 | ~ | | |