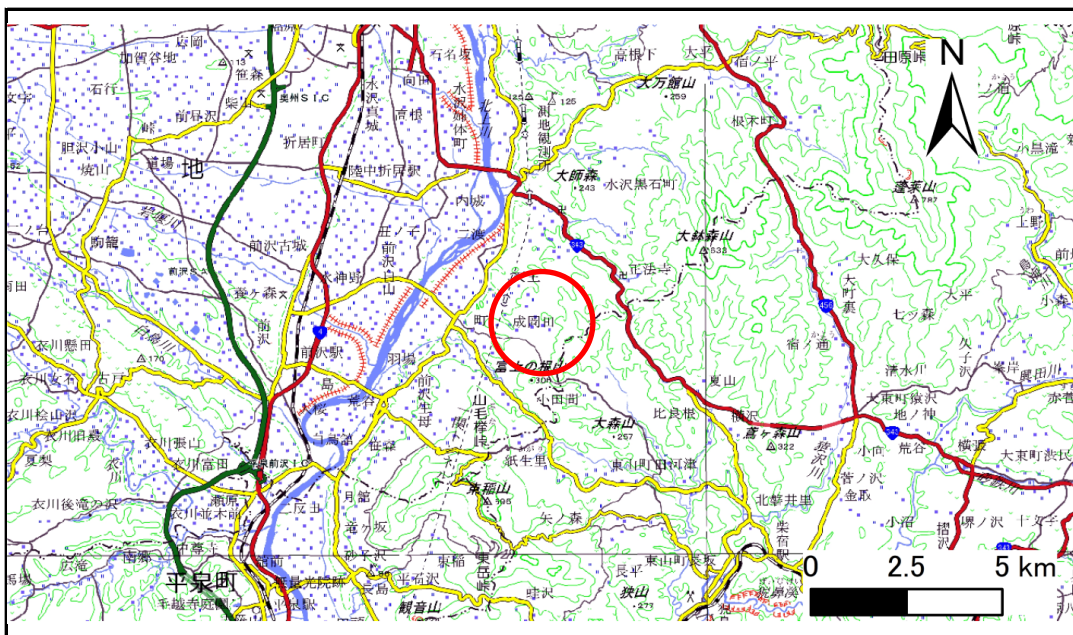


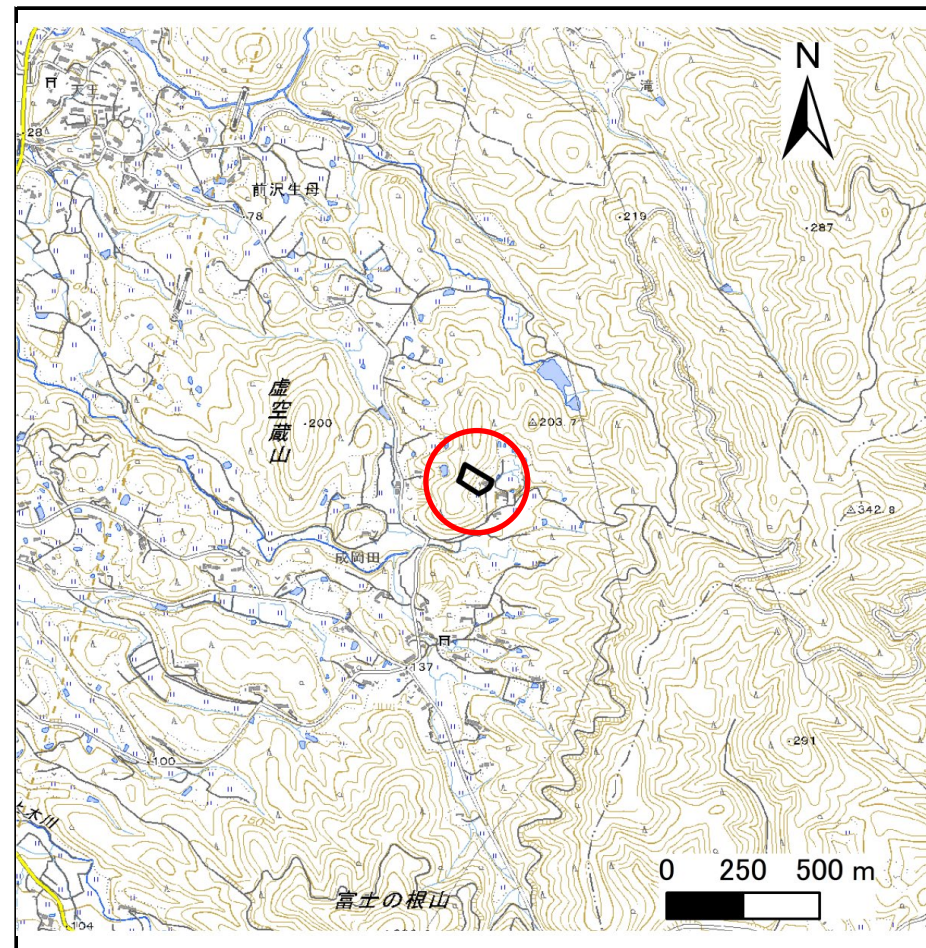
土砂災害防止に関する基礎調査(急傾斜地の崩壊)

表紙 概況、位置図

自然現象の種類	急傾斜地の崩壊
箇所番号	164AN0165
箇所名	虚空蔵A
所在地	奥州市前沢生母字虚空蔵
調査機関	県南広域振興局土木部



概況図(S=1:200,000)



位置図(S=1:25,000)

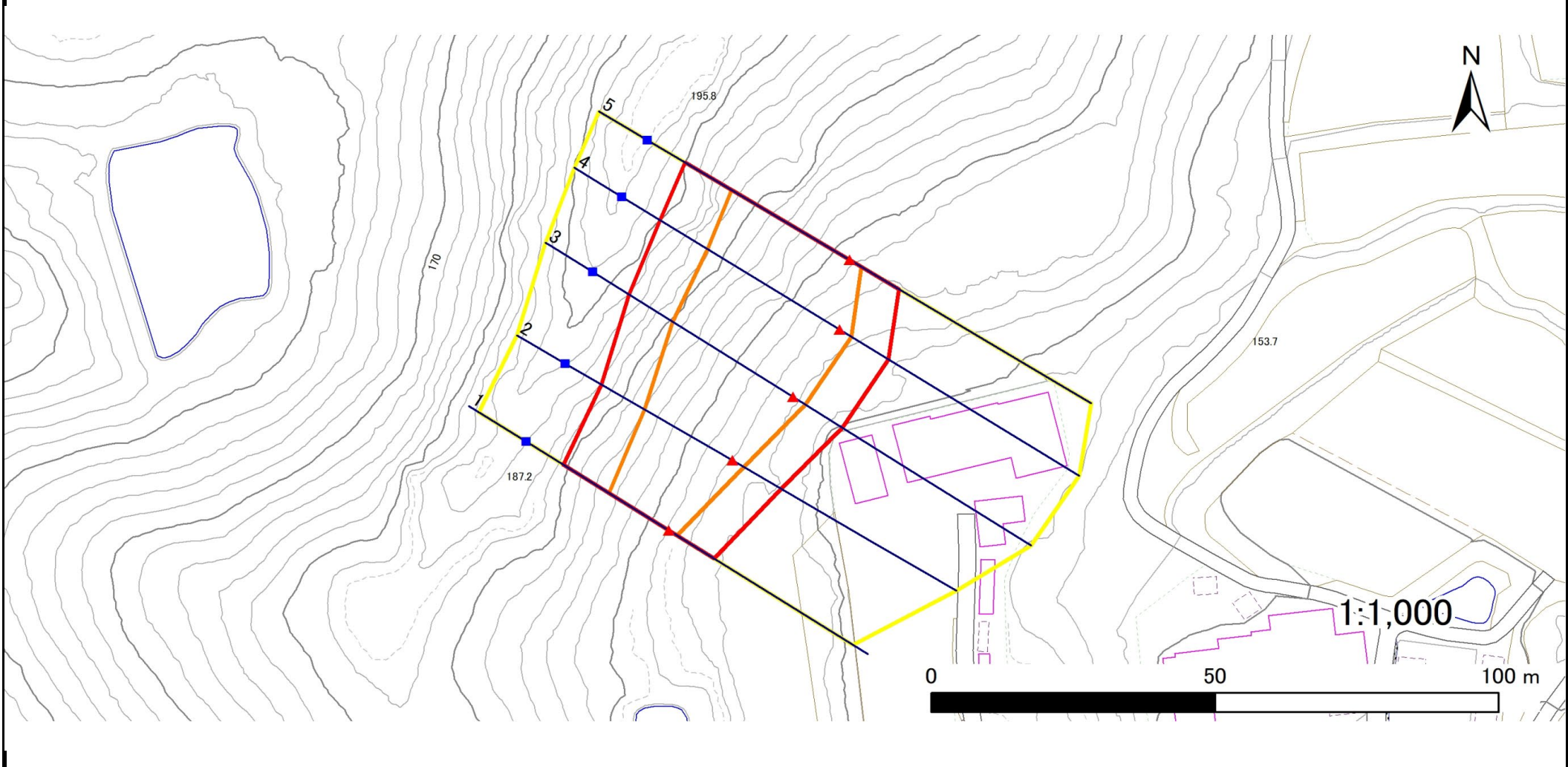
国土地理院の電子地形図200000(地図画像)『一関』及び電子地形図25000(地図画像)、『前沢』を掲載

急傾斜地の崩壊区域調査

様式3-1 危害のおそれのある土地、著しい危害のおそれのある土地の設定図

調査年度 令和5年度

急傾斜地の位置	箇所番号	164AN0165	箇所名	虚空蔵A	所在地	奥州市前沢生母字虚空蔵
---------	------	-----------	-----	------	-----	-------------



凡例	■ 上端	— 横断測線	— 危害のおそれのある土地の区域	— 土石等の移動による力が 100kN/m^2 を超える範囲
	▲ 下端	— 横断測線	— 著しい危害のおそれのある土地の区域	— 土石等の堆積高が 3m を超える範囲

急傾斜地の崩壊区域調書

様式3-2 建築物に作用すると想定される衝撃に関する事項(1/1)

調査年度	令和5年度
------	-------

急傾斜地の位置		164AN0165			箇所名		虚空蔵A			所在地		奥州市前沢生母字虚空蔵				
横断 測線 番号	急傾斜地の下端に隣接する土地								急傾斜地内							
	土石等の移動の高さと力の大きさ				土石等の堆積高さとの大きさ				土石等の移動の高さと力の大きさ				土石等の堆積高さとの大きさ			
	区分	高さ (m)	下端からの距離 (m)	力の大きさ (kN/m ²)	区分	下端からの水平 距離(m)	高さ (m)	力の大きさ (kN/m ²)	区分	高さ (m)	上端からの比高 (m)	力の大きさ (kN/m ²)	区分	上端からの比高 (m)	高さ (m)	力の大きさ (kN/m ²)
1	100kN/m ² を超える	1.00	0.00 ~ 1.72	126.42	3mを超える	— ~ —	—	—	100kN/m ² を超える	1.00	11.19 ~ 19.34	126.42	3mを超える	— ~ —	—	—
	それ以外	1.00	1.72 ~ 9.51	100.00	それ以外	0.00 ~ 9.51	2.20	11.13	それ以外	1.00	5.00 ~ 11.19	100.00	それ以外	5.00 ~ 19.34	2.20	11.13
2	100kN/m ² を超える	1.00	0.00 ~ 2.28	135.47	3mを超える	— ~ —	—	—	100kN/m ² を超える	1.00	10.94 ~ 23.05	135.47	3mを超える	— ~ —	—	—
	それ以外	1.00	2.28 ~ 10.06	100.00	それ以外	0.00 ~ 10.06	2.55	12.88	それ以外	1.00	5.00 ~ 10.94	100.00	それ以外	5.00 ~ 23.05	2.55	12.88
3	100kN/m ² を超える	1.00	0.00 ~ 2.55	139.99	3mを超える	— ~ —	—	—	100kN/m ² を超える	1.00	11.03 ~ 27.80	139.99	3mを超える	— ~ —	—	—
	それ以外	1.00	2.55 ~ 10.33	100.00	それ以外	0.00 ~ 10.33	2.85	14.42	それ以外	1.00	5.00 ~ 11.03	100.00	それ以外	5.00 ~ 27.80	2.85	14.42
4	100kN/m ² を超える	1.00	0.00 ~ 2.40	137.50	3mを超える	— ~ —	—	—	100kN/m ² を超える	1.00	11.34 ~ 28.90	137.50	3mを超える	— ~ —	—	—
	それ以外	1.00	2.40 ~ 10.18	100.00	それ以外	0.00 ~ 10.18	2.81	14.19	それ以外	1.00	5.00 ~ 11.34	100.00	それ以外	5.00 ~ 28.90	2.81	14.19
5	100kN/m ² を超える	1.00	0.00 ~ 2.37	137.04	3mを超える	— ~ —	—	—	100kN/m ² を超える	1.00	11.23 ~ 27.00	137.04	3mを超える	— ~ —	—	—
	それ以外	1.00	2.37 ~ 10.16	100.00	それ以外	0.00 ~ 10.16	2.82	14.26	それ以外	1.00	5.00 ~ 11.23	100.00	それ以外	5.00 ~ 27.00	2.82	14.26
	100kN/m ² を超える		~		3mを超える	~			100kN/m ² を超える		~		3mを超える	~		
	それ以外		~		それ以外	~			それ以外		~		それ以外	~		
	100kN/m ² を超える		~		3mを超える	~			100kN/m ² を超える		~		3mを超える	~		
	それ以外		~		それ以外	~			それ以外		~		それ以外	~		
	100kN/m ² を超える		~		3mを超える	~			100kN/m ² を超える		~		3mを超える	~		
	それ以外		~		それ以外	~			それ以外		~		それ以外	~		
	100kN/m ² を超える		~		3mを超える	~			100kN/m ² を超える		~		3mを超える	~		
	それ以外		~		それ以外	~			それ以外		~		それ以外	~		
	100kN/m ² を超える		~		3mを超える	~			100kN/m ² を超える		~		3mを超える	~		
	それ以外		~		それ以外	~			それ以外		~		それ以外	~		
	100kN/m ² を超える		~		3mを超える	~			100kN/m ² を超える		~		3mを超える	~		
	それ以外		~		それ以外	~			それ以外		~		それ以外	~		
	100kN/m ² を超える		~		3mを超える	~			100kN/m ² を超える		~		3mを超える	~		
	それ以外		~		それ以外	~			それ以外		~		それ以外	~		