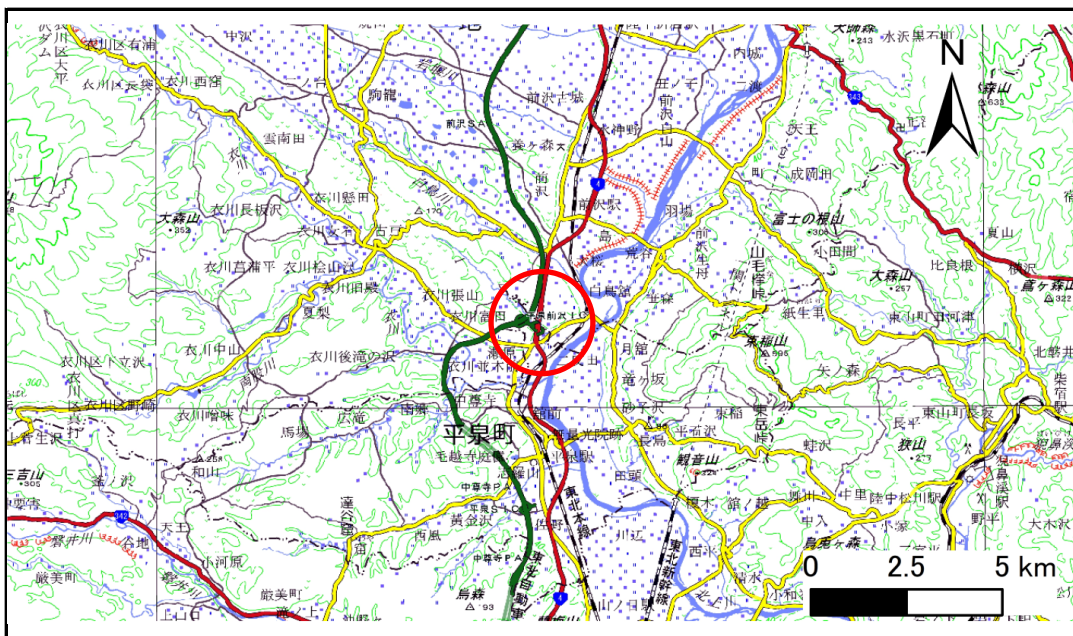


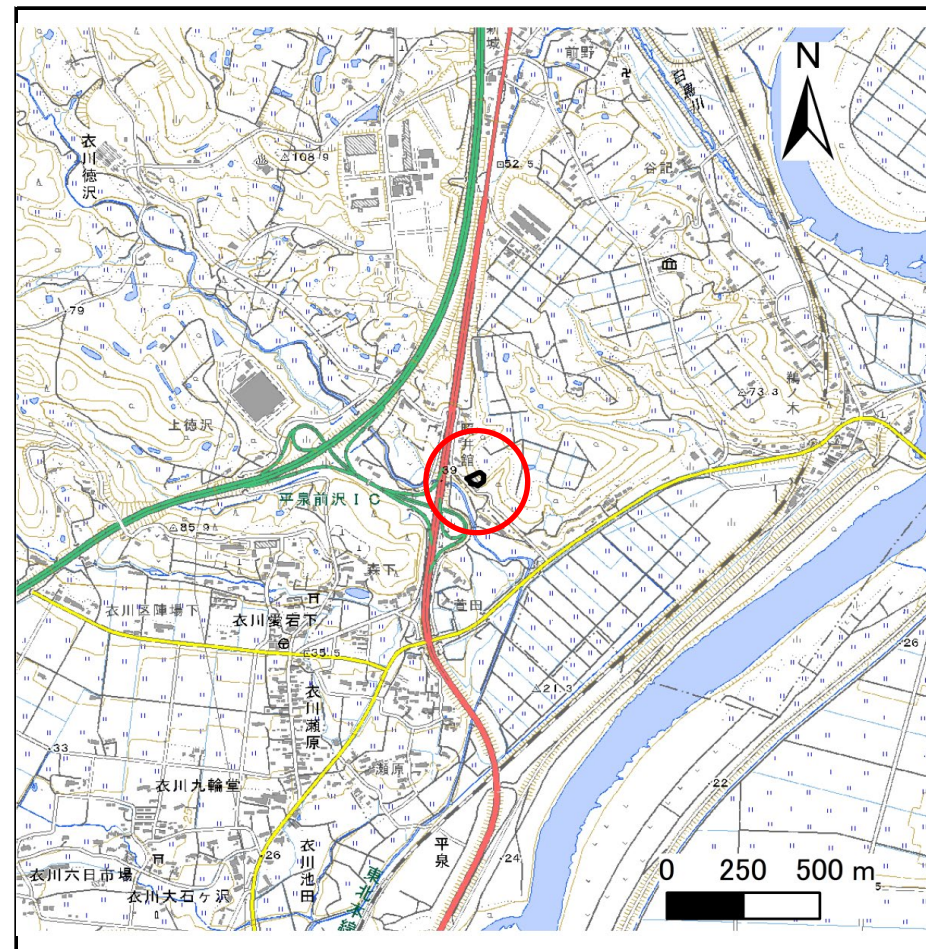
土砂災害防止に関する基礎調査(急傾斜地の崩壊)

表紙 概況、位置図

自然現象の種類	急傾斜地の崩壊
箇所番号	164AN0092-2
箇所名	照井館D
所在地	奥州市前沢字照井館
調査機関	県南広域振興局土木部



概況図(S=1:200,000)



位置図(S=1:25,000)

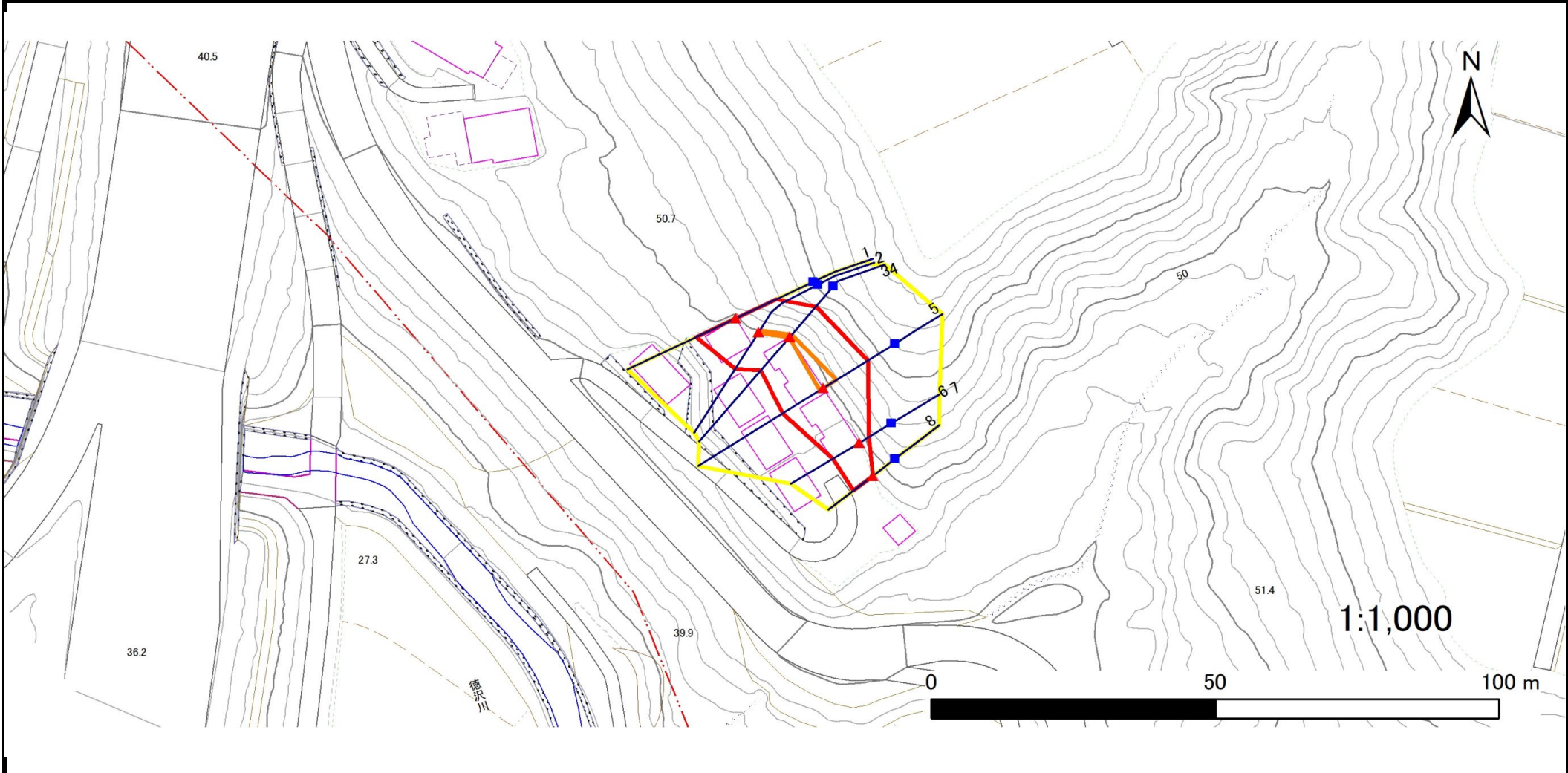
国土地理院の電子地形図200000(地図画像)『一関』及び電子地形図25000(地図画像)、『古戸、前沢』を掲載

急傾斜地の崩壊区域調査

様式3-1 危害のおそれのある土地、著しい危害のおそれのある土地の設定図

調査年度 令和5年度

急傾斜地の位置	箇所番号	164AN0092-2	箇所名	照井館D	所在地	奥州市前沢字照井館
---------	------	-------------	-----	------	-----	-----------



凡例	■ 上端	— 横断測線	▭ 危害のおそれのある土地の区域	▭ 土石等の移動による力が 100kN/m^2 を超える範囲
	▲ 下端		▭ 著しい危害のおそれのある土地の区域	▭ 土石等の堆積高が 3m を超える範囲

急傾斜地の崩壊区域調査

様式3-2 建築物に作用すると想定される衝撃に関する事項(1/1)

調査年度	令和5年度
------	-------

急傾斜地の位置		箇所番号		164AN0092-2		箇所名		照井館D		所在地		奥州市前沢字照井館				
横断 測線 番号	急傾斜地の下端に隣接する土地								急傾斜地内							
	土石等の移動の高さと力の大きさ				土石等の堆積高さと力の大きさ				土石等の移動の高さと力の大きさ				土石等の堆積高さと力の大きさ			
	区分	高さ (m)	下端からの距離 (m)	力の大きさ (kN/m ²)	区分	下端からの水平 距離(m)	高さ (m)	力の大きさ (kN/m ²)	区分	高さ (m)	上端からの比高 (m)	力の大きさ (kN/m ²)	区分	上端からの比高 (m)	高さ (m)	力の大きさ (kN/m ²)
1	100kN/m ² を超える	—	— ~ —	—	3mを超える	— ~ —	—	100kN/m ² を超える	—	— ~ —	—	3mを超える	— ~ —	—	—	
	それ以外	1.00	0.00 ~ 7.73	99.15	それ以外	0.00 ~ 7.73	2.09	10.55	それ以外	1.00	5.00 ~ 10.60	99.15	それ以外	5.00 ~ 10.60	2.09	10.55
2	100kN/m ² を超える	1.00	0.00 ~ 0.12	101.80	3mを超える	— ~ —	—	100kN/m ² を超える	1.00	10.53 ~ 10.85	101.80	3mを超える	— ~ —	—	—	
	それ以外	1.00	0.12 ~ 7.91	100.00	それ以外	0.00 ~ 7.91	2.19	11.08	それ以外	1.00	5.00 ~ 10.53	100.00	それ以外	5.00 ~ 10.85	2.19	11.08
3	100kN/m ² を超える	1.00	0.00 ~ 0.18	102.60	3mを超える	— ~ —	—	100kN/m ² を超える	1.00	11.97 ~ 12.49	102.60	3mを超える	— ~ —	—	—	
	それ以外	1.00	0.18 ~ 7.96	100.00	それ以外	0.00 ~ 7.96	2.47	12.50	それ以外	1.00	5.00 ~ 11.97	100.00	それ以外	5.00 ~ 12.49	2.47	12.50
4	100kN/m ² を超える	1.00	0.00 ~ 0.18	102.60	3mを超える	— ~ —	—	100kN/m ² を超える	1.00	11.97 ~ 12.49	102.60	3mを超える	— ~ —	—	—	
	それ以外	1.00	0.18 ~ 7.96	100.00	それ以外	0.00 ~ 7.96	2.47	12.50	それ以外	1.00	5.00 ~ 11.97	100.00	それ以外	5.00 ~ 12.49	2.47	12.50
5	100kN/m ² を超える	1.00	0.00 ~ 0.81	112.12	3mを超える	— ~ —	—	100kN/m ² を超える	1.00	10.81 ~ 13.16	112.12	3mを超える	— ~ —	—	—	
	それ以外	1.00	0.81 ~ 8.60	100.00	それ以外	0.00 ~ 8.60	2.31	11.67	それ以外	1.00	5.00 ~ 10.81	100.00	それ以外	5.00 ~ 13.16	2.31	11.67
6	100kN/m ² を超える	—	— ~ —	—	3mを超える	— ~ —	—	100kN/m ² を超える	—	— ~ —	—	3mを超える	— ~ —	—	—	
	それ以外	1.00	0.00 ~ 5.53	69.00	それ以外	0.00 ~ 5.53	2.02	10.23	それ以外	1.00	5.00 ~ 7.10	69.00	それ以外	5.00 ~ 7.10	2.02	10.23
7	100kN/m ² を超える	—	— ~ —	—	3mを超える	— ~ —	—	100kN/m ² を超える	—	— ~ —	—	3mを超える	— ~ —	—	—	
	それ以外	1.00	0.00 ~ 5.53	69.00	それ以外	0.00 ~ 5.53	2.02	10.23	それ以外	1.00	5.00 ~ 7.10	69.00	それ以外	5.00 ~ 7.10	2.02	10.23
8	100kN/m ² を超える	—	— ~ —	—	3mを超える	— ~ —	—	100kN/m ² を超える	—	— ~ —	—	3mを超える	— ~ —	—	—	
	それ以外	1.00	0.00 ~ 4.34	54.21	それ以外	0.00 ~ 4.34	1.98	9.98	それ以外	1.00	5.00 ~ 5.00	54.21	それ以外	5.00 ~ 5.00	1.98	9.98
	100kN/m ² を超える		~		3mを超える	~		100kN/m ² を超える		~		3mを超える	~			
	それ以外		~		それ以外	~		それ以外		~		それ以外	~			
	100kN/m ² を超える		~		3mを超える	~		100kN/m ² を超える		~		3mを超える	~			
	それ以外		~		それ以外	~		それ以外		~		それ以外	~			
	100kN/m ² を超える		~		3mを超える	~		100kN/m ² を超える		~		3mを超える	~			
	それ以外		~		それ以外	~		それ以外		~		それ以外	~			
	100kN/m ² を超える		~		3mを超える	~		100kN/m ² を超える		~		3mを超える	~			
	それ以外		~		それ以外	~		それ以外		~		それ以外	~			
	100kN/m ² を超える		~		3mを超える	~		100kN/m ² を超える		~		3mを超える	~			
	それ以外		~		それ以外	~		それ以外		~		それ以外	~			