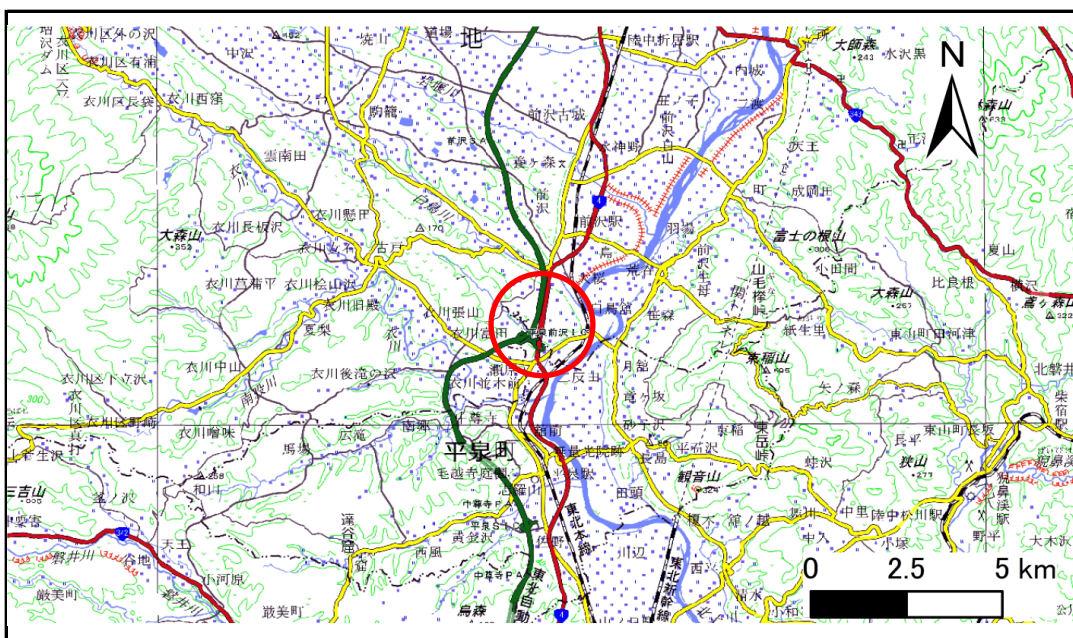


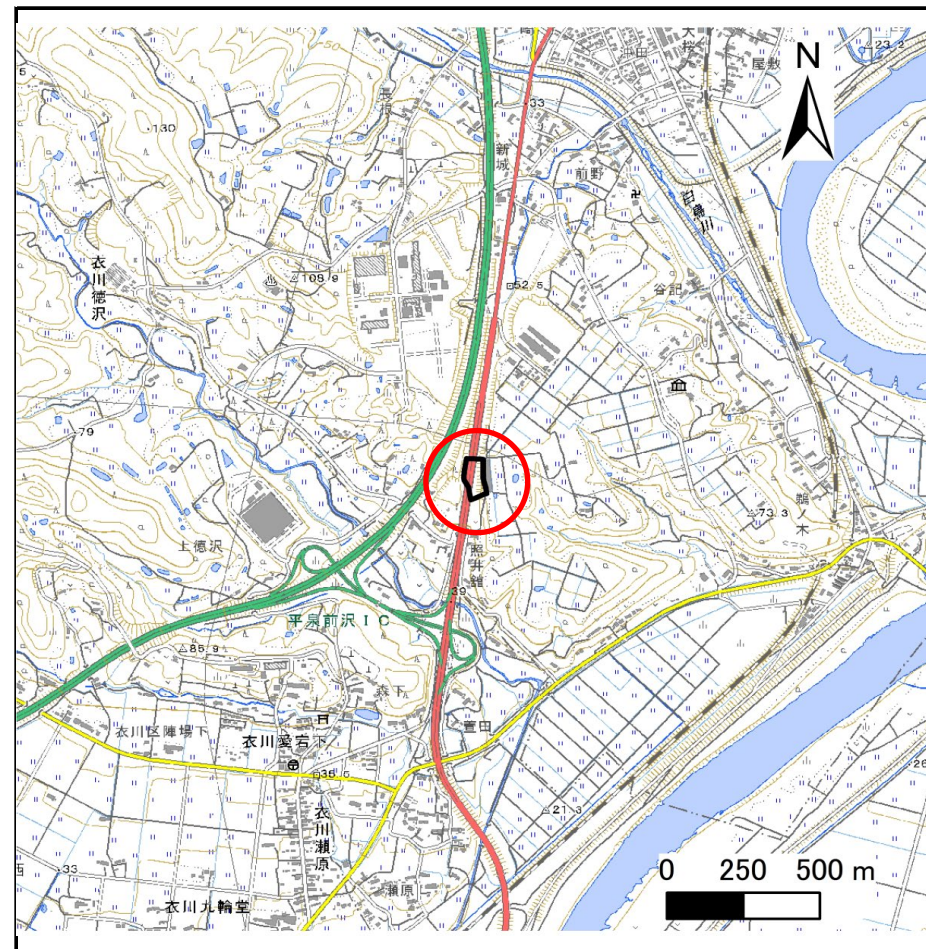
土砂災害防止に関する基礎調査(急傾斜地の崩壊)

表紙 概況、位置図

自然現象の種類	急傾斜地の崩壊
箇所番号	164AN0090-1
箇所名	照井館A
所在地	奥州市前沢字照井館
調査機関	県南広域振興局土木部



概況図(S=1:200,000)



位置図(S=1:25,000)

国土地理院の電子地形図200000(地図画像)『一関』及び電子地形図25000(地図画像)、『古戸、前沢』を掲載

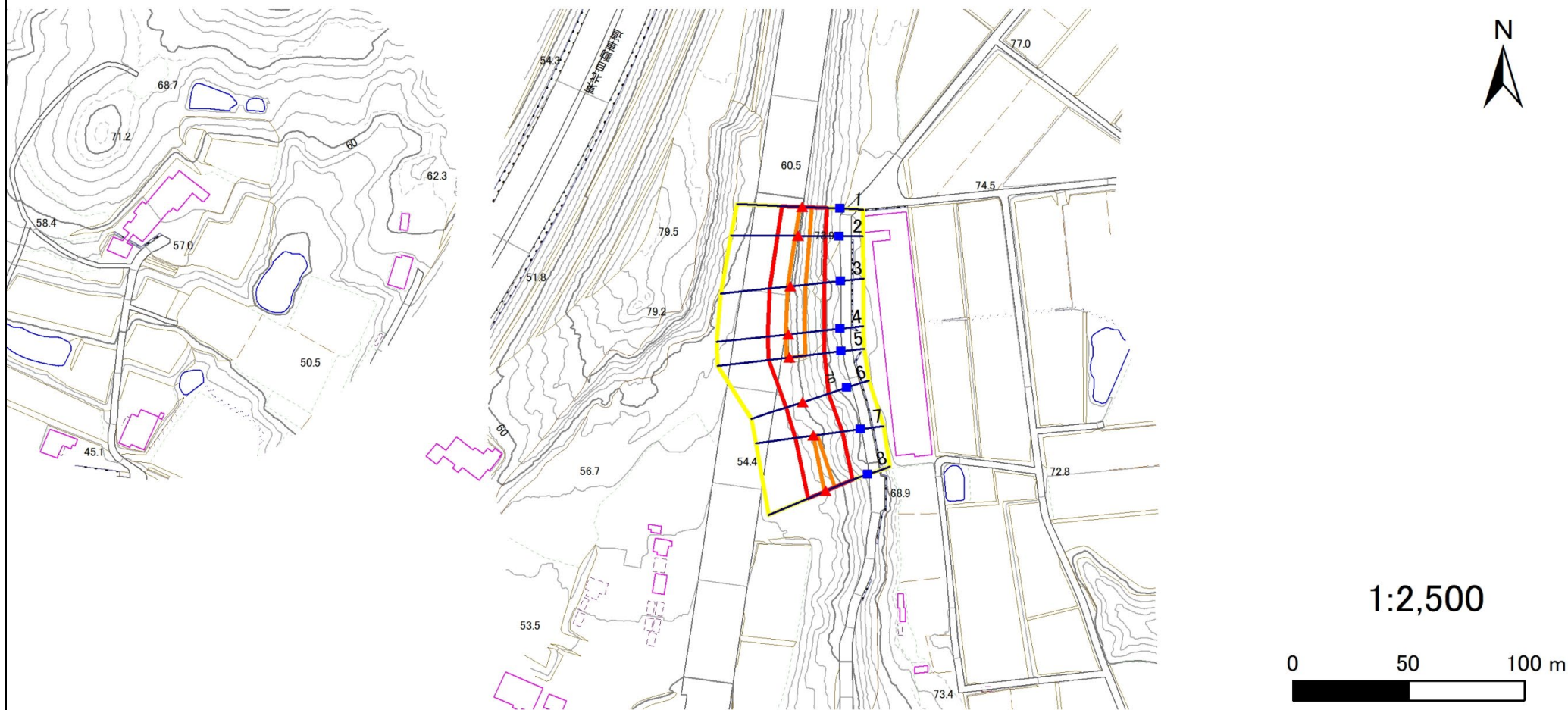
急傾斜地の崩壊区域調査

様式3-1 危害のおそれのある土地、著しい危害のおそれのある土地の設定図

調査年度

令和5年度

急傾斜地の位置 箇所番号 164AN0090-1 箇所名 照井館A 所在地 奥州市前沢字照井館



凡例

■ 上端
▲ 下端

— 横断測線

■ 危害のおそれのある土地の区域

■ 著しい危害のおそれのある土地の区域

■ 土石等の移動による力が 100kN/m^2 を超える範囲

■ 土石等の堆積高が 3m を超える範囲

急傾斜地の崩壊区域調書

様式3-2 建築物に作用すると想定される衝撃に関する事項(1/1)

調査年度

令和5年度

急傾斜地の位置		箇所番号		164AN0090-1		箇所名		照井館A		所在地		奥州市前沢字照井館				
横断 測線 番号	急傾斜地の下端に隣接する土地								急傾斜地内							
	土石等の移動の高さと力の大きさ				土石等の堆積高さとの大きさ				土石等の移動の高さと力の大きさ				土石等の堆積高さとの大きさ			
	区分	高さ (m)	下端からの距離 (m)	力の大きさ (kN/m ²)	区分	下端からの水平 距離(m)	高さ (m)	力の大きさ (kN/m ²)	区分	高さ (m)	上端からの比高 (m)	力の大きさ (kN/m ²)	区分	上端からの比高 (m)	高さ (m)	力の大きさ (kN/m ²)
1	100kN/m ² を超える	1.00	0.00 ~ 1.11	116.76	3mを超える	— ~ —	—	—	100kN/m ² を超える	1.00	10.79 ~ 14.18	116.76	3mを超える	— ~ —	—	—
	それ以外	1.00	1.11 ~ 8.90	100.00	それ以外	0.00 ~ 8.90	2.31	11.65	それ以外	1.00	5.00 ~ 10.79	100.00	それ以外	5.00 ~ 14.18	2.31	11.65
2	100kN/m ² を超える	1.00	0.00 ~ 1.27	119.28	3mを超える	— ~ —	—	—	100kN/m ² を超える	1.00	10.59 ~ 14.57	119.28	3mを超える	— ~ —	—	—
	それ以外	1.00	1.27 ~ 9.06	100.00	それ以外	0.00 ~ 9.06	2.24	11.33	それ以外	1.00	5.00 ~ 10.59	100.00	それ以外	5.00 ~ 14.57	2.24	11.33
3	100kN/m ² を超える	1.00	0.00 ~ 1.29	119.57	3mを超える	— ~ —	—	—	100kN/m ² を超える	1.00	10.71 ~ 15.25	119.57	3mを超える	— ~ —	—	—
	それ以外	1.00	1.29 ~ 9.08	100.00	それ以外	0.00 ~ 9.08	2.28	11.52	それ以外	1.00	5.00 ~ 10.71	100.00	それ以外	5.00 ~ 15.25	2.28	11.52
4	100kN/m ² を超える	1.00	0.00 ~ 1.34	120.37	3mを超える	— ~ —	—	—	100kN/m ² を超える	1.00	10.76 ~ 15.63	120.37	3mを超える	— ~ —	—	—
	それ以外	1.00	1.34 ~ 9.13	100.00	それ以外	0.00 ~ 9.13	2.27	11.46	それ以外	1.00	5.00 ~ 10.76	100.00	それ以外	5.00 ~ 15.63	2.27	11.46
5	100kN/m ² を超える	1.00	0.00 ~ 1.35	120.47	3mを超える	— ~ —	—	—	100kN/m ² を超える	1.00	10.74 ~ 15.61	120.47	3mを超える	— ~ —	—	—
	それ以外	1.00	1.35 ~ 9.13	100.00	それ以外	0.00 ~ 9.13	2.27	11.48	それ以外	1.00	5.00 ~ 10.74	100.00	それ以外	5.00 ~ 15.61	2.27	11.48
6	100kN/m ² を超える	—	— ~ —	—	3mを超える	— ~ —	—	—	100kN/m ² を超える	—	— ~ —	—	3mを超える	— ~ —	—	—
	それ以外	1.00	0.00 ~ 7.59	97.18	それ以外	0.00 ~ 7.59	1.94	9.80	それ以外	1.00	5.00 ~ 11.77	97.18	それ以外	5.00 ~ 11.77	1.94	9.80
7	100kN/m ² を超える	1.00	0.00 ~ 0.25	103.75	3mを超える	— ~ —	—	—	100kN/m ² を超える	1.00	11.71 ~ 12.62	103.75	3mを超える	— ~ —	—	—
	それ以外	1.00	0.25 ~ 8.04	100.00	それ以外	0.00 ~ 8.04	1.98	10.02	それ以外	1.00	5.00 ~ 11.71	100.00	それ以外	5.00 ~ 12.62	1.98	10.02
8	100kN/m ² を超える	1.00	0.00 ~ 0.84	112.63	3mを超える	— ~ —	—	—	100kN/m ² を超える	1.00	10.77 ~ 13.52	112.63	3mを超える	— ~ —	—	—
	それ以外	1.00	0.84 ~ 8.63	100.00	それ以外	0.00 ~ 8.63	2.09	10.54	それ以外	1.00	5.00 ~ 10.77	100.00	それ以外	5.00 ~ 13.52	2.09	10.54
	100kN/m ² を超える		~		3mを超える	~			100kN/m ² を超える		~		3mを超える	~		
	それ以外		~		それ以外	~			それ以外		~		それ以外	~		
	100kN/m ² を超える		~		3mを超える	~			100kN/m ² を超える		~		3mを超える	~		
	それ以外		~		それ以外	~			それ以外		~		それ以外	~		
	100kN/m ² を超える		~		3mを超える	~			100kN/m ² を超える		~		3mを超える	~		
	それ以外		~		それ以外	~			それ以外		~		それ以外	~		
	100kN/m ² を超える		~		3mを超える	~			100kN/m ² を超える		~		3mを超える	~		
	それ以外		~		それ以外	~			それ以外		~		それ以外	~		
	100kN/m ² を超える		~		3mを超える	~			100kN/m ² を超える		~		3mを超える	~		
	それ以外		~		それ以外	~			それ以外		~		それ以外	~		