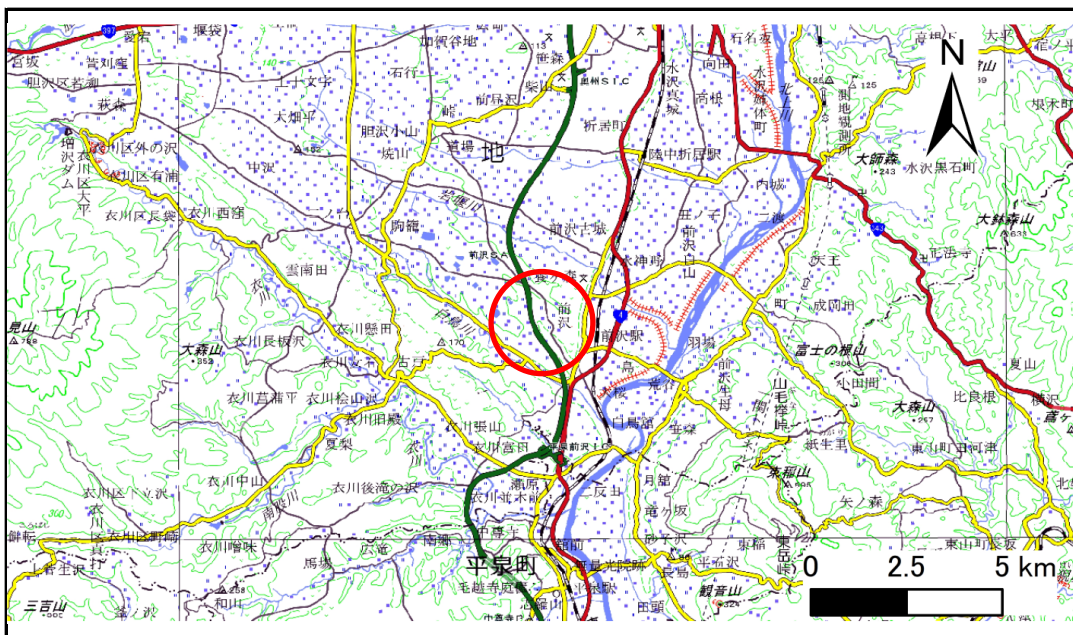


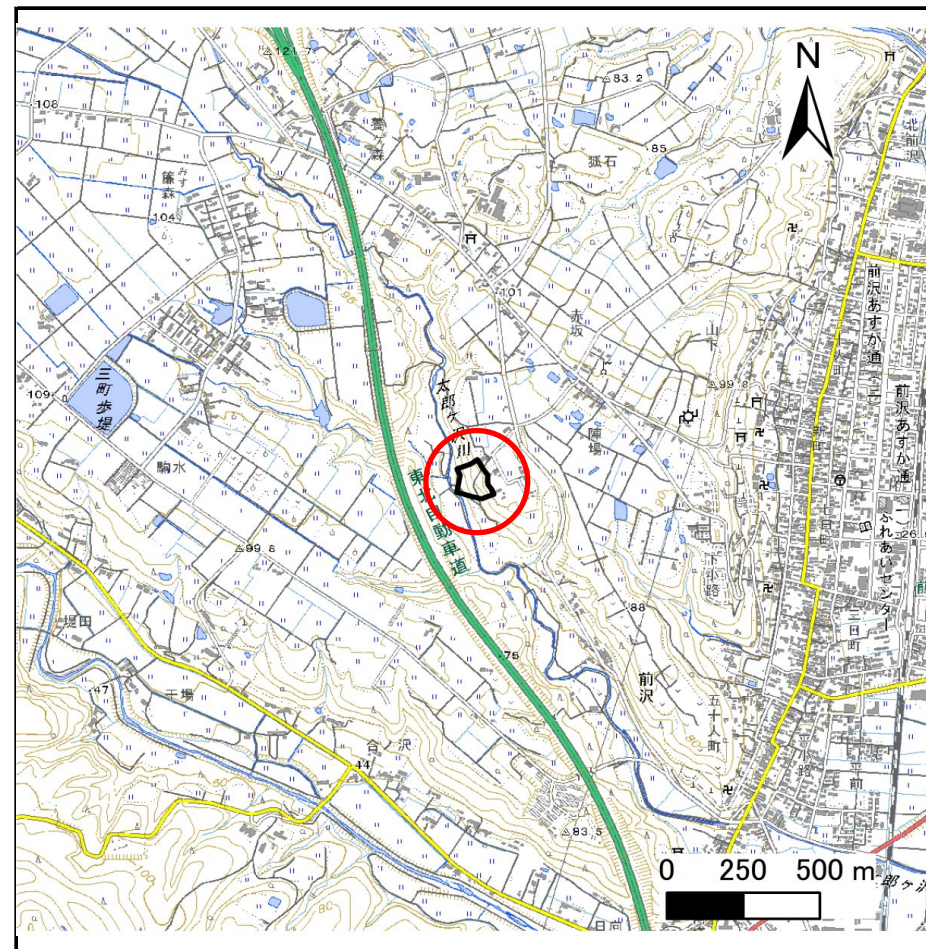
土砂災害防止に関する基礎調査(急傾斜地の崩壊)

表紙 概況、位置図

自然現象の種類	急傾斜地の崩壊
箇所番号	164AN0047-2
箇所名	陣場B
所在地	奥州市前沢字陣場
調査機関	県南広域振興局土木部



概況図(S=1:200,000)



位置図(S=1:25,000)

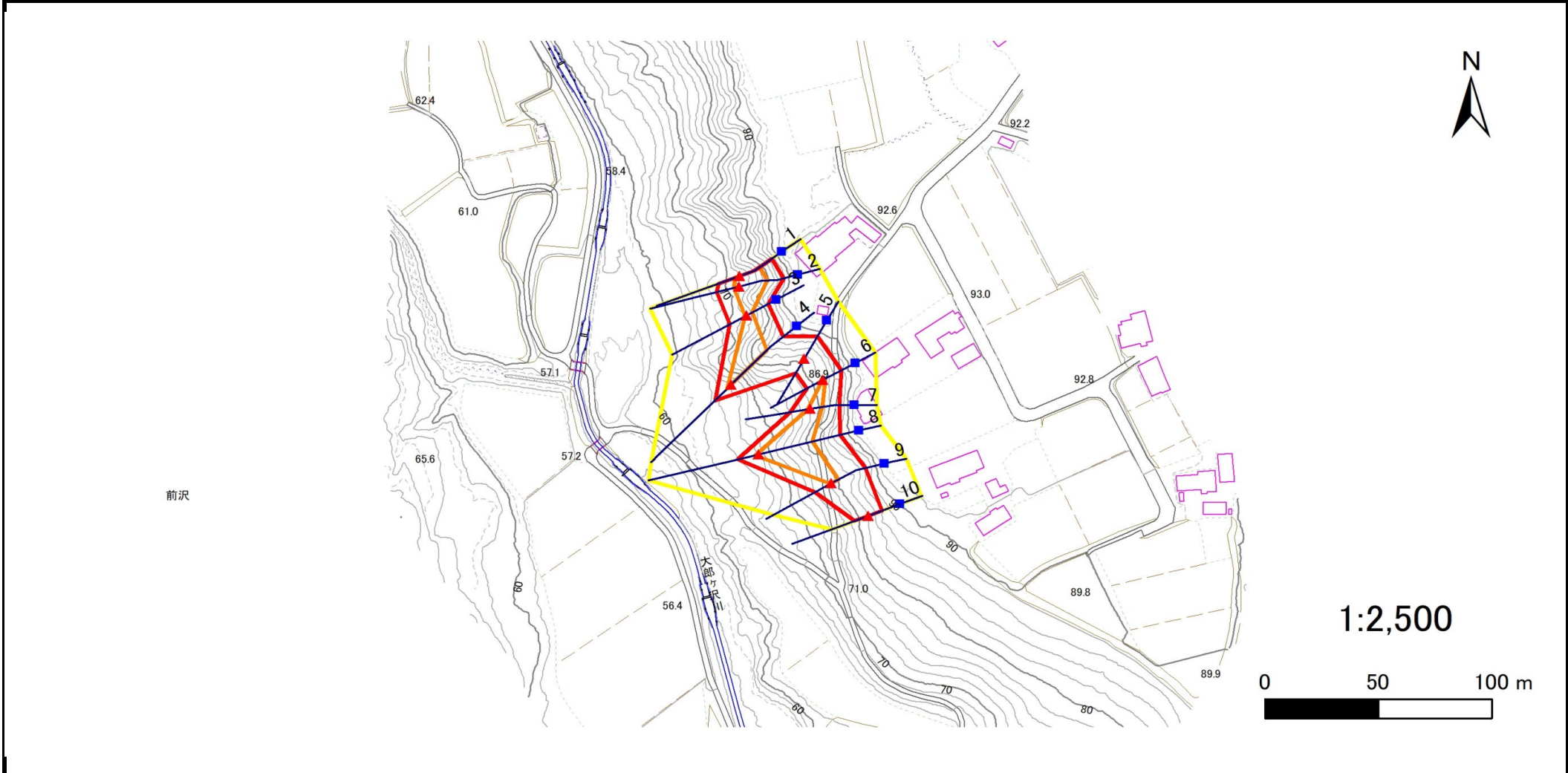
国土地理院の電子地形図20000(地図画像)『一関』及び電子地形図25000(地図画像)、『前沢』を掲載

急傾斜地の崩壊区域調査

様式3-1 危害のおそれのある土地、著しい危害のおそれのある土地の設定図

調査年度 令和5年度

急傾斜地の位置	箇所番号	箇所名	所在地
	164AN0047-2	陣場B	奥州市前沢字陣場



凡例	■ 上端	— 横断測線	■ 危害のおそれのある土地の区域	■ 土石等の移動による力が 100kN/m^2 を超える範囲
	▲ 下端		■ 著しい危害のおそれのある土地の区域	■ 土石等の堆積高が 3m を超える範囲

急傾斜地の崩壊区域調書

様式3-2 建築物に作用すると想定される衝撃に関する事項(1/1)

調査年度	令和5年度
------	-------

急傾斜地の位置		箇所番号 164AN0047-2			箇所名 陣場B			所在地 奥州市前沢字陣場								
横断 測線 番号	急傾斜地の下端に隣接する土地								急傾斜地内							
	土石等の移動の高さと力の大きさ				土石等の堆積高さとの大きさ				土石等の移動の高さと力の大きさ				土石等の堆積高さとの大きさ			
	区分	高さ (m)	下端からの距離 (m)	力の大きさ (kN/m ²)	区分	下端からの水平 距離(m)	高さ (m)	力の大きさ (kN/m ²)	区分	高さ (m)	上端からの比高 (m)	力の大きさ (kN/m ²)	区分	上端からの比高 (m)	高さ (m)	力の大きさ (kN/m ²)
1	100kN/m ² を超える	1.00	0.00 ~ 2.24	134.82	3mを超える	— ~ —	—	—	100kN/m ² を超える	1.00	10.90 ~ 19.58	134.82	3mを超える	— ~ —	—	—
	それ以外	1.00	2.24 ~ 10.02	100.00	それ以外	0.00 ~ 10.02	2.53	12.79	それ以外	1.00	5.00 ~ 10.90	100.00	それ以外	5.00 ~ 19.58	2.53	12.79
2	100kN/m ² を超える	1.00	0.00 ~ 2.32	136.23	3mを超える	— ~ —	—	—	100kN/m ² を超える	1.00	10.53 ~ 20.26	136.23	3mを超える	— ~ —	—	—
	それ以外	1.00	2.32 ~ 10.11	100.00	それ以外	0.00 ~ 10.11	2.69	13.59	それ以外	1.00	5.00 ~ 10.53	100.00	それ以外	5.00 ~ 20.26	2.69	13.59
3	100kN/m ² を超える	1.00	0.00 ~ 0.78	111.70	3mを超える	— ~ —	—	—	100kN/m ² を超える	1.00	15.13 ~ 18.72	111.70	3mを超える	— ~ —	—	—
	それ以外	1.00	0.78 ~ 8.57	100.00	それ以外	0.00 ~ 8.57	2.92	14.78	それ以外	1.00	5.00 ~ 15.13	100.00	それ以外	5.00 ~ 18.72	2.92	14.78
4	100kN/m ² を超える	1.00	0.00 ~ 2.33	136.42	3mを超える	— ~ —	—	—	100kN/m ² を超える	1.00	11.15 ~ 25.64	136.42	3mを超える	— ~ —	—	—
	それ以外	1.00	2.33 ~ 10.12	100.00	それ以外	0.00 ~ 10.12	2.83	14.31	それ以外	1.00	5.00 ~ 11.15	100.00	それ以外	5.00 ~ 25.64	2.83	14.31
5	100kN/m ² を超える	—	— ~ —	—	3mを超える	— ~ —	—	—	100kN/m ² を超える	—	— ~ —	—	3mを超える	— ~ —	—	—
	それ以外	1.00	0.00 ~ 7.76	99.60	それ以外	0.00 ~ 7.76	1.96	9.90	それ以外	1.00	5.00 ~ 12.00	99.60	それ以外	5.00 ~ 12.00	1.96	9.90
6	100kN/m ² を超える	1.00	0.00 ~ 0.27	104.04	3mを超える	— ~ —	—	—	100kN/m ² を超える	1.00	10.71 ~ 11.50	104.04	3mを超える	— ~ —	—	—
	それ以外	1.00	0.27 ~ 8.06	100.00	それ以外	0.00 ~ 8.06	2.10	10.60	それ以外	1.00	5.00 ~ 10.71	100.00	それ以外	5.00 ~ 11.50	2.10	10.60
7	100kN/m ² を超える	1.00	0.00 ~ 1.21	118.32	3mを超える	— ~ —	—	—	100kN/m ² を超える	1.00	10.56 ~ 14.49	118.32	3mを超える	— ~ —	—	—
	それ以外	1.00	1.21 ~ 9.00	100.00	それ以外	0.00 ~ 9.00	2.15	10.87	それ以外	1.00	5.00 ~ 10.56	100.00	それ以外	5.00 ~ 14.49	2.15	10.87
8	100kN/m ² を超える	1.00	0.00 ~ 1.78	127.34	3mを超える	— ~ —	—	—	100kN/m ² を超える	1.00	12.39 ~ 26.65	127.34	3mを超える	— ~ —	—	—
	それ以外	1.00	1.78 ~ 9.57	100.00	それ以外	0.00 ~ 9.57	2.71	13.70	それ以外	1.00	5.00 ~ 12.39	100.00	それ以外	5.00 ~ 26.65	2.71	13.70
9	100kN/m ² を超える	1.00	0.00 ~ 0.46	106.83	3mを超える	— ~ —	—	—	100kN/m ² を超える	1.00	12.57 ~ 14.65	106.83	3mを超える	— ~ —	—	—
	それ以外	1.00	0.46 ~ 8.25	100.00	それ以外	0.00 ~ 8.25	1.94	9.79	それ以外	1.00	5.00 ~ 12.57	100.00	それ以外	5.00 ~ 14.65	1.94	9.79
10	100kN/m ² を超える	—	— ~ —	—	3mを超える	— ~ —	—	—	100kN/m ² を超える	—	— ~ —	—	3mを超える	— ~ —	—	—
	それ以外	1.00	0.00 ~ 6.55	82.51	それ以外	0.00 ~ 0.00	1.57	7.95	それ以外	1.00	5.00 ~ 8.70	82.51	それ以外	5.00 ~ 8.70	1.57	7.95
	100kN/m ² を超える		~		3mを超える	~			100kN/m ² を超える		~		3mを超える	~		
	それ以外		~		それ以外	~			それ以外		~		それ以外	~		
	100kN/m ² を超える		~		3mを超える	~			100kN/m ² を超える		~		3mを超える	~		
	それ以外		~		それ以外	~			それ以外		~		それ以外	~		
	100kN/m ² を超える		~		3mを超える	~			100kN/m ² を超える		~		3mを超える	~		
	それ以外		~		それ以外	~			それ以外		~		それ以外	~		
	100kN/m ² を超える		~		3mを超える	~			100kN/m ² を超える		~		3mを超える	~		
	それ以外		~		それ以外	~			それ以外		~		それ以外	~		