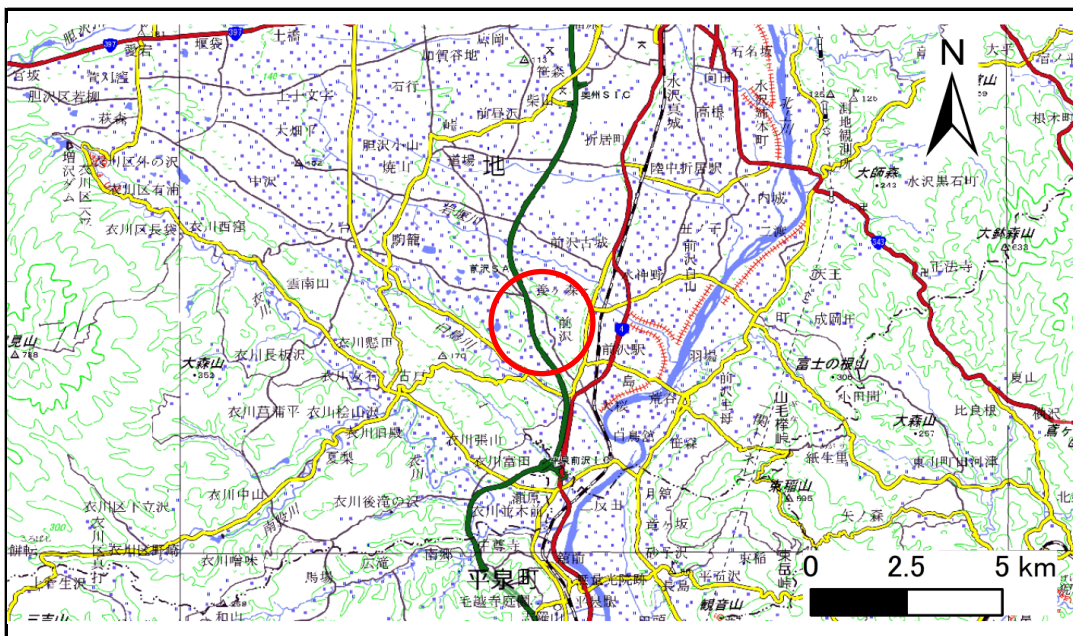


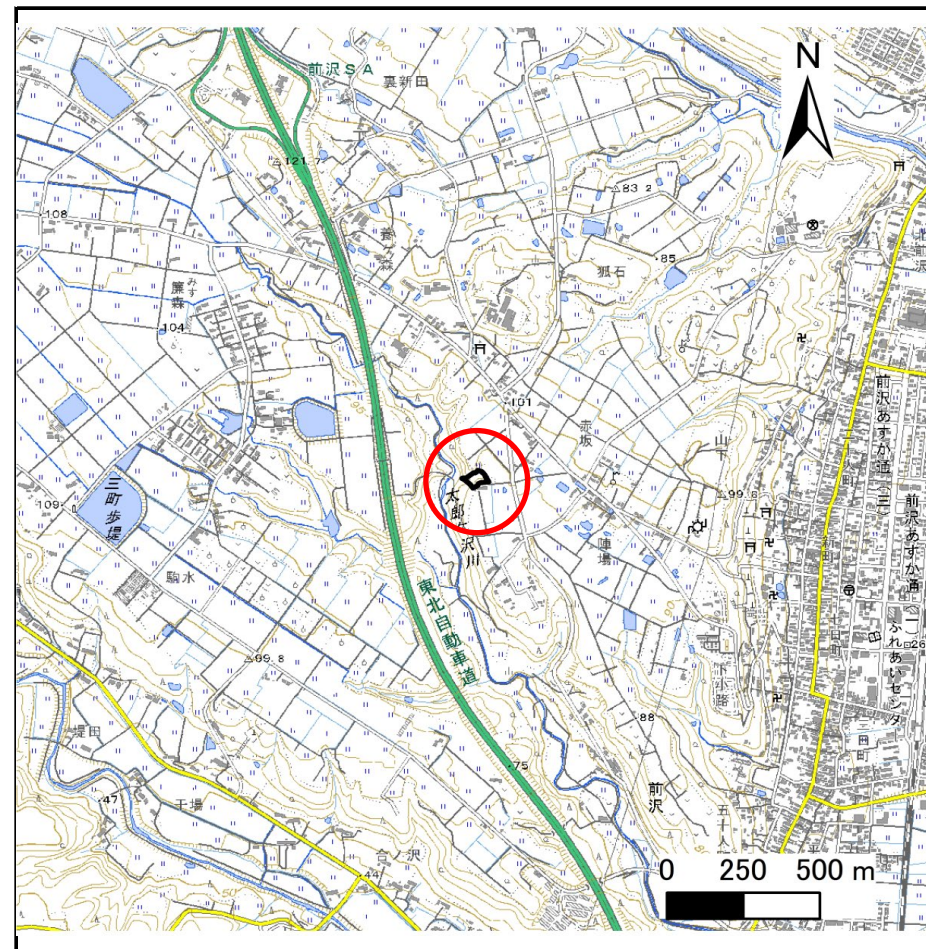
土砂災害防止に関する基礎調査(急傾斜地の崩壊)

表紙 概況、位置図

自然現象の種類	急傾斜地の崩壊
箇所番号	164AN0047-1
箇所名	陣場A
所在地	奥州市前沢字陣場
調査機関	県南広域振興局土木部



概況図(S=1:200,000)



位置図(S=1:25,000)

国土地理院の電子地形図20000(地図画像)『一関』及び電子地形図25000(地図画像)、『古戸、前沢』を掲載

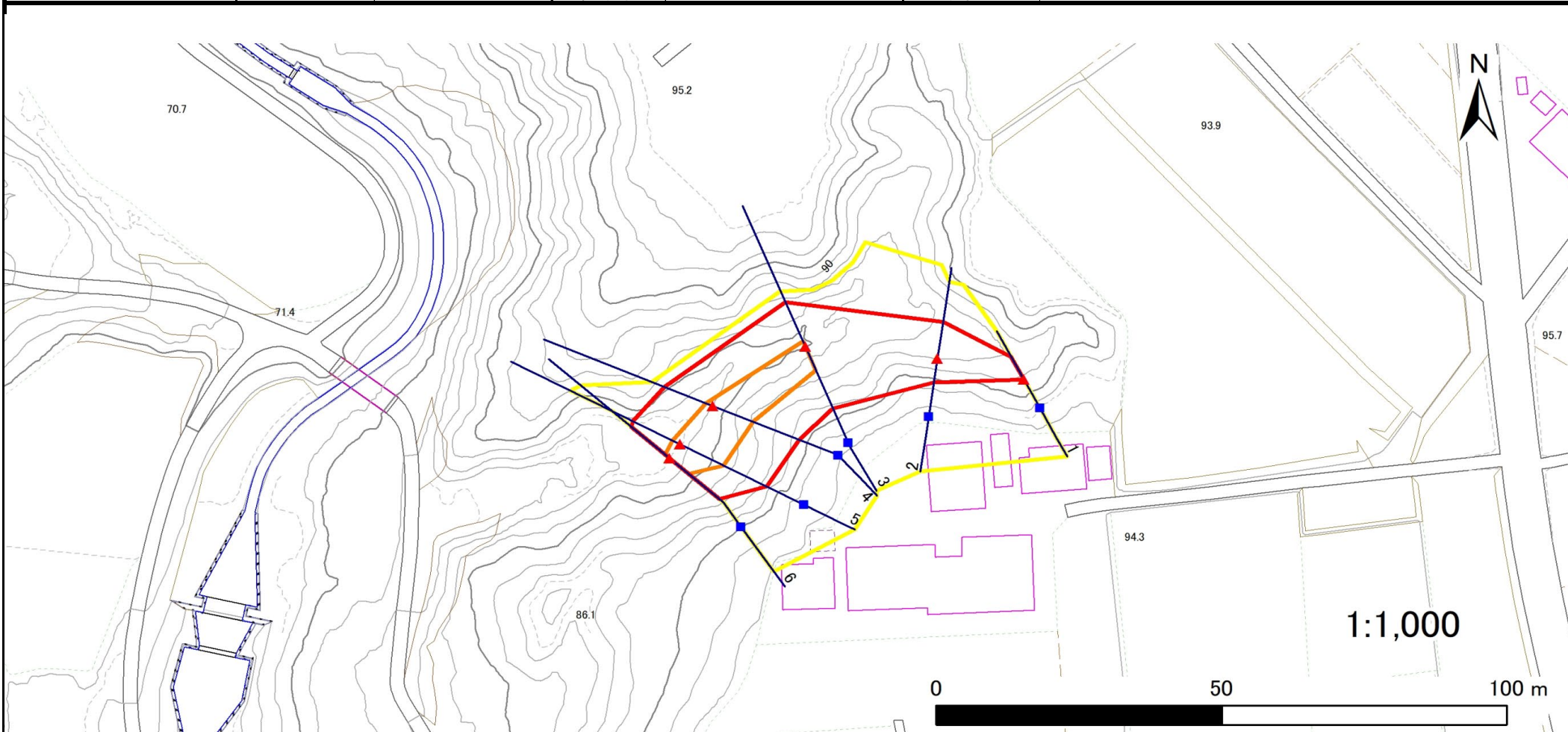
急傾斜地の崩壊区域調査

様式3-1 危害のおそれのある土地、著しい危害のおそれのある土地の設定図

調査年度

令和5年度

急傾斜地の位置 箇所番号 164AN0047-1 箇所名 陣場A 所在地 奥州市前沢字陣場



凡例

■ 上端
▲ 下端

— 横断測線

— 危害のおそれのある土地の区域

— 著しい危害のおそれのある土地の区域

— 土石等の移動による力が 100kN/m^2 を超える範囲

— 土石等の堆積高が 3m を超える範囲

急傾斜地の崩壊区域調書

様式3-2 建築物に作用すると想定される衝撃に関する事項(1/1)

調査年度	令和5年度
------	-------

急傾斜地の位置		箇所番号		164AN0047-1		箇所名		陣場A		所在地		奥州市前沢字陣場				
横断 測線 番号	急傾斜地の下端に隣接する土地								急傾斜地内							
	土石等の移動の高さと力の大きさ				土石等の堆積高さとの大きさ				土石等の移動の高さと力の大きさ				土石等の堆積高さとの大きさ			
	区分	高さ (m)	下端からの距離 (m)	力の大きさ (kN/m ²)	区分	下端からの水平 距離(m)	高さ (m)	力の大きさ (kN/m ²)	区分	高さ (m)	上端からの比高 (m)	力の大きさ (kN/m ²)	区分	上端からの比高 (m)	高さ (m)	力の大きさ (kN/m ²)
1	100kN/m ² を超える	—	— ~ —	—	3mを超える	— ~ —	—	—	100kN/m ² を超える	—	— ~ —	—	3mを超える	— ~ —	—	—
	それ以外	1.00	0.00 ~ 4.69	58.45	それ以外	0.00 ~ 4.69	1.83	9.25	それ以外	1.00	5.00 ~ 5.00	58.45	それ以外	5.00 ~ 5.00	1.83	9.25
2	100kN/m ² を超える	—	— ~ —	—	3mを超える	— ~ —	—	—	100kN/m ² を超える	—	— ~ —	—	3mを超える	— ~ —	—	—
	それ以外	1.00	0.00 ~ 6.84	86.62	それ以外	0.00 ~ 6.84	1.78	9.01	それ以外	1.00	5.00 ~ 8.40	86.62	それ以外	5.00 ~ 8.40	1.78	9.01
3	100kN/m ² を超える	1.00	0.00 ~ 1.07	116.12	3mを超える	— ~ —	—	—	100kN/m ² を超える	1.00	10.58 ~ 14.00	116.12	3mを超える	— ~ —	—	—
	それ以外	1.00	1.07 ~ 8.86	100.00	それ以外	0.00 ~ 8.86	2.14	10.80	それ以外	1.00	5.00 ~ 10.58	100.00	それ以外	5.00 ~ 14.00	2.14	10.80
4	100kN/m ² を超える	1.00	0.00 ~ 1.34	120.33	3mを超える	— ~ —	—	—	100kN/m ² を超える	1.00	10.90 ~ 16.00	120.33	3mを超える	— ~ —	—	—
	それ以外	1.00	1.34 ~ 9.13	100.00	それ以外	0.00 ~ 9.13	2.24	11.33	それ以外	1.00	5.00 ~ 10.90	100.00	それ以外	5.00 ~ 16.00	2.24	11.33
5	100kN/m ² を超える	1.00	0.00 ~ 1.51	123.00	3mを超える	— ~ —	—	—	100kN/m ² を超える	1.00	10.81 ~ 16.64	123.00	3mを超える	— ~ —	—	—
	それ以外	1.00	1.51 ~ 9.29	100.00	それ以外	0.00 ~ 9.29	2.26	11.40	それ以外	1.00	5.00 ~ 10.81	100.00	それ以外	5.00 ~ 16.64	2.26	11.40
6	100kN/m ² を超える	1.00	0.00 ~ 1.11	116.80	3mを超える	— ~ —	—	—	100kN/m ² を超える	1.00	10.53 ~ 13.96	116.80	3mを超える	— ~ —	—	—
	それ以外	1.00	1.11 ~ 8.90	100.00	それ以外	0.00 ~ 8.90	2.20	11.12	それ以外	1.00	5.00 ~ 10.53	100.00	それ以外	5.00 ~ 13.96	2.20	11.12
	100kN/m ² を超える		~		3mを超える	~			100kN/m ² を超える		~		3mを超える	~		
	それ以外		~		それ以外	~			それ以外		~		それ以外	~		
	100kN/m ² を超える		~		3mを超える	~			100kN/m ² を超える		~		3mを超える	~		
	それ以外		~		それ以外	~			それ以外		~		それ以外	~		
	100kN/m ² を超える		~		3mを超える	~			100kN/m ² を超える		~		3mを超える	~		
	それ以外		~		それ以外	~			それ以外		~		それ以外	~		
	100kN/m ² を超える		~		3mを超える	~			100kN/m ² を超える		~		3mを超える	~		
	それ以外		~		それ以外	~			それ以外		~		それ以外	~		
	100kN/m ² を超える		~		3mを超える	~			100kN/m ² を超える		~		3mを超える	~		
	それ以外		~		それ以外	~			それ以外		~		それ以外	~		
	100kN/m ² を超える		~		3mを超える	~			100kN/m ² を超える		~		3mを超える	~		
	それ以外		~		それ以外	~			それ以外		~		それ以外	~		