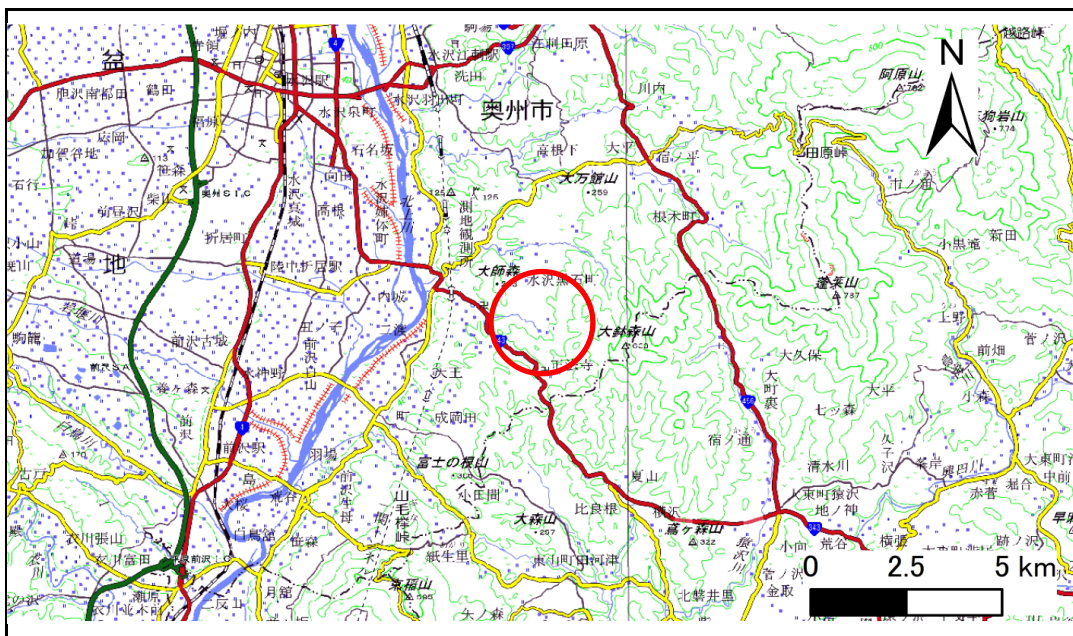


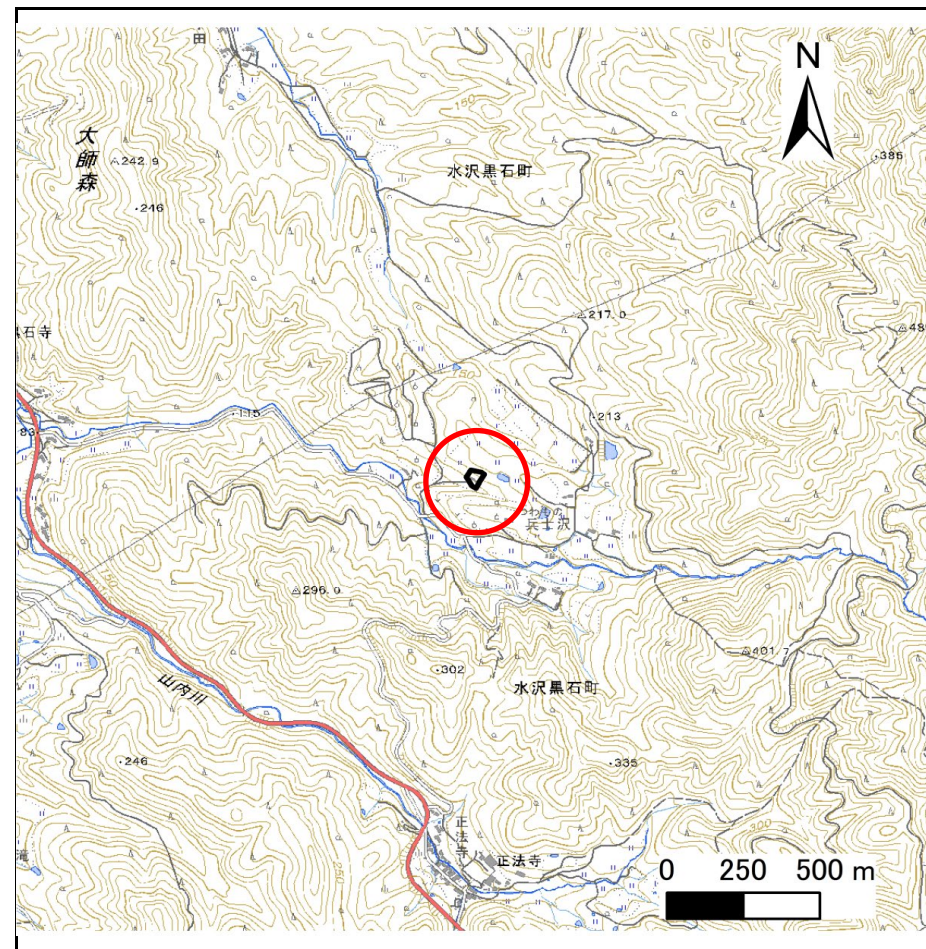
# 土砂災害防止に関する基礎調査(急傾斜地の崩壊)

表紙 概況、位置図

自然現象の種類	急傾斜地の崩壊
箇所番号	154BN0276
箇所名	正法寺C
所在地	奥州市水沢黒石町字正法寺
調査機関	県南広域振興局土木部



概況図(S=1:200,000)



位置図(S=1:25,000)

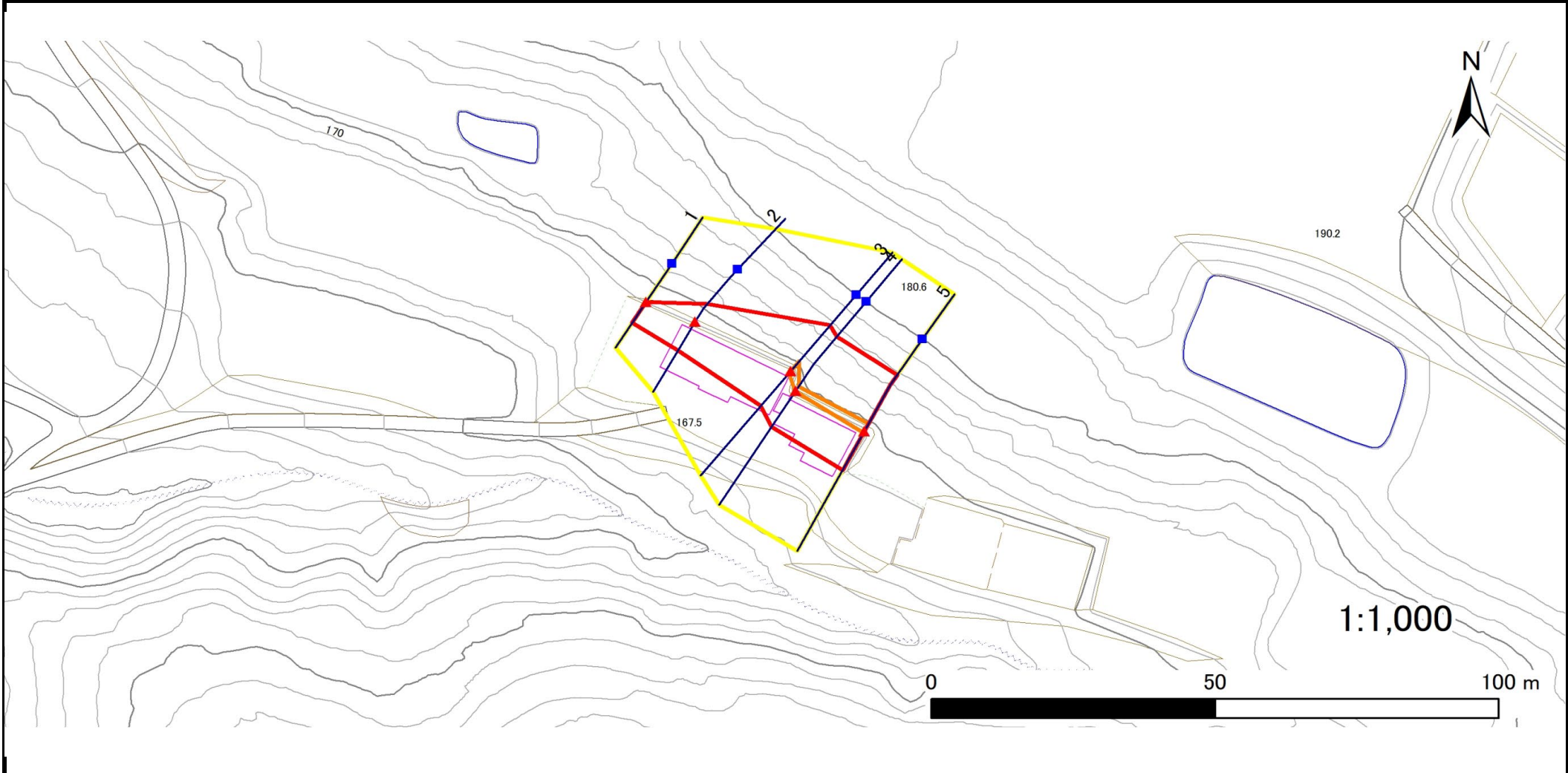
国土地理院の電子地形図200000(地図画像)『一関』及び電子地形図25000(地図画像)『水沢、前沢』を掲載

# 急傾斜地の崩壊区域調査

様式3-1 危害のおそれのある土地、著しい危害のおそれのある土地の設定図

調査年度 令和5年度

急傾斜地の位置 箇所番号 154BN0276 箇所名 正法寺C 所在地 奥州市水沢黒石町字正法寺



凡例	■ 上端	— 横断測線	▭ 危害のおそれのある土地の区域	▭ 土石等の移動による力が $100\text{kN/m}^2$ を超える範囲
	▲ 下端		▭ 著しい危害のおそれのある土地の区域	▭ 土石等の堆積高が $3\text{m}$ を超える範囲



## 急傾斜地の崩壊区域調書

様式3-2 建築物に作用すると想定される衝撃に関する事項(1/1)

調査年度

令和5年度

急傾斜地の位置		箇所番号		154BN0276		箇所名		正法寺C		所在地		奥州市水沢黒石町字正法寺				
横断 測線 番号	急傾斜地の下端に隣接する土地								急傾斜地内							
	土石等の移動の高さと力の大きさ				土石等の堆積高さとの大きさ				土石等の移動の高さと力の大きさ				土石等の堆積高さとの大きさ			
	区分	高さ (m)	下端からの距離 (m)	力の大きさ (kN/m <sup>2</sup> )	区分	下端からの水平 距離(m)	高さ (m)	力の大きさ (kN/m <sup>2</sup> )	区分	高さ (m)	上端からの比高 (m)	力の大きさ (kN/m <sup>2</sup> )	区分	上端からの比高 (m)	高さ (m)	力の大きさ (kN/m <sup>2</sup> )
1	100kN/m <sup>2</sup> を超える	—	— ~ —	—	3mを超える	— ~ —	—	—	100kN/m <sup>2</sup> を超える	—	— ~ —	—	3mを超える	— ~ —	—	—
	それ以外	1.00	0.00 ~ 4.59	57.19	それ以外	0.00 ~ 0.00	1.59	8.02	それ以外	1.00	5.00 ~ 5.00	57.19	それ以外	5.00 ~ 5.00	1.59	8.02
2	100kN/m <sup>2</sup> を超える	—	— ~ —	—	3mを超える	— ~ —	—	—	100kN/m <sup>2</sup> を超える	—	— ~ —	—	3mを超える	— ~ —	—	—
	それ以外	1.00	0.00 ~ 6.04	75.76	それ以外	0.00 ~ 0.00	1.59	8.05	それ以外	1.00	5.00 ~ 7.40	75.76	それ以外	5.00 ~ 7.40	1.59	8.05
3	100kN/m <sup>2</sup> を超える	1.00	0.00 ~ 0.52	107.78	3mを超える	— ~ —	—	—	100kN/m <sup>2</sup> を超える	1.00	10.82 ~ 12.45	107.78	3mを超える	— ~ —	—	—
	それ以外	1.00	0.52 ~ 8.31	100.00	それ以外	0.00 ~ 8.31	2.08	10.49	それ以外	1.00	5.00 ~ 10.82	100.00	それ以外	5.00 ~ 12.45	2.08	10.49
4	100kN/m <sup>2</sup> を超える	1.00	0.00 ~ 0.15	102.21	3mを超える	— ~ —	—	—	100kN/m <sup>2</sup> を超える	1.00	11.90 ~ 12.45	102.21	3mを超える	— ~ —	—	—
	それ以外	1.00	0.15 ~ 7.94	100.00	それ以外	0.00 ~ 7.94	1.97	9.96	それ以外	1.00	5.00 ~ 11.90	100.00	それ以外	5.00 ~ 12.45	1.97	9.96
5	100kN/m <sup>2</sup> を超える	1.00	0.00 ~ 0.29	104.27	3mを超える	— ~ —	—	—	100kN/m <sup>2</sup> を超える	1.00	11.46 ~ 12.45	104.27	3mを超える	— ~ —	—	—
	それ以外	1.00	0.29 ~ 8.07	100.00	それ以外	0.00 ~ 8.07	2.00	10.12	それ以外	1.00	5.00 ~ 11.46	100.00	それ以外	5.00 ~ 12.45	2.00	10.12
	100kN/m <sup>2</sup> を超える		~		3mを超える		~		100kN/m <sup>2</sup> を超える		~		3mを超える		~	
	それ以外		~		それ以外		~		それ以外		~		それ以外		~	
	100kN/m <sup>2</sup> を超える		~		3mを超える		~		100kN/m <sup>2</sup> を超える		~		3mを超える		~	
	それ以外		~		それ以外		~		それ以外		~		それ以外		~	
	100kN/m <sup>2</sup> を超える		~		3mを超える		~		100kN/m <sup>2</sup> を超える		~		3mを超える		~	
	それ以外		~		それ以外		~		それ以外		~		それ以外		~	
	100kN/m <sup>2</sup> を超える		~		3mを超える		~		100kN/m <sup>2</sup> を超える		~		3mを超える		~	
	それ以外		~		それ以外		~		それ以外		~		それ以外		~	
	100kN/m <sup>2</sup> を超える		~		3mを超える		~		100kN/m <sup>2</sup> を超える		~		3mを超える		~	
	それ以外		~		それ以外		~		それ以外		~		それ以外		~	
	100kN/m <sup>2</sup> を超える		~		3mを超える		~		100kN/m <sup>2</sup> を超える		~		3mを超える		~	
	それ以外		~		それ以外		~		それ以外		~		それ以外		~	