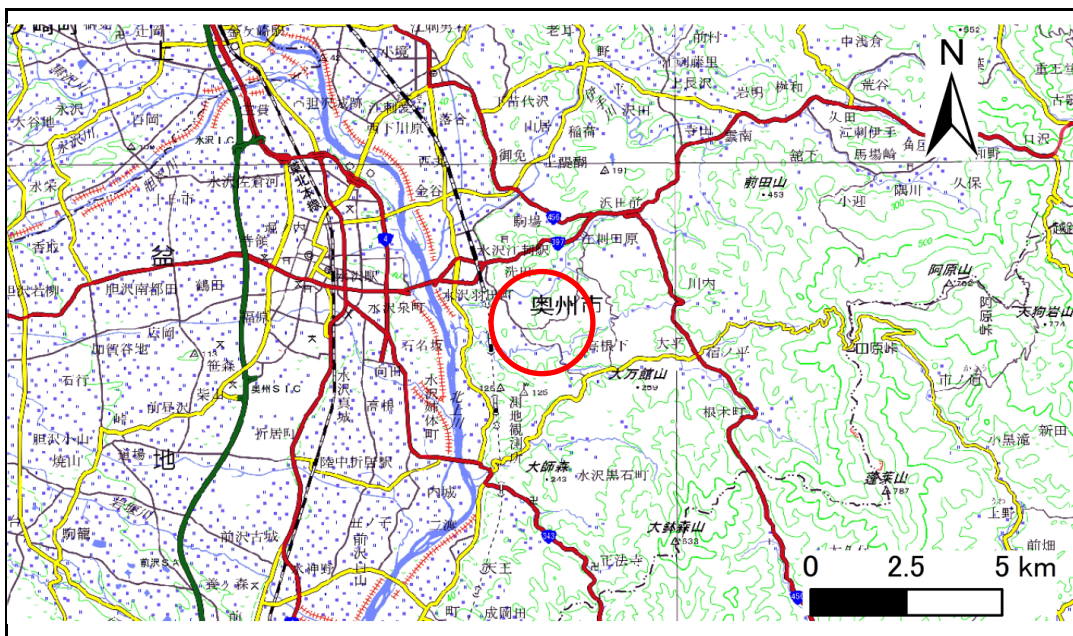


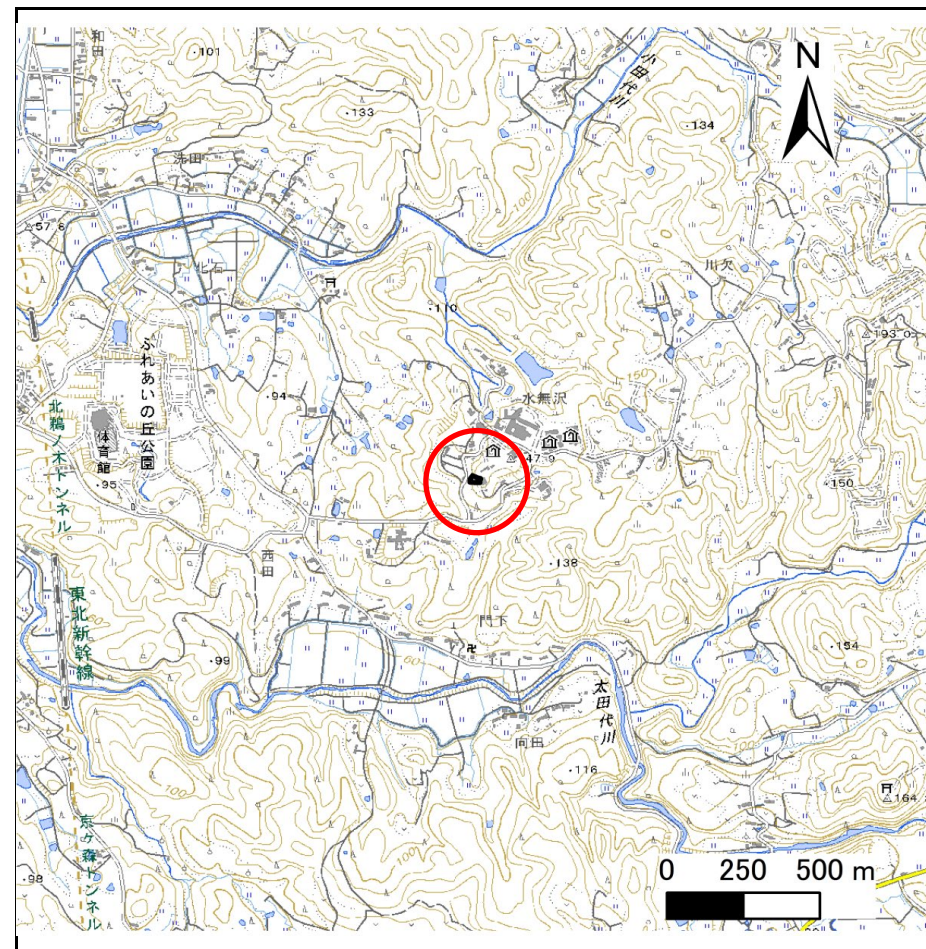
土砂災害防止に関する基礎調査(急傾斜地の崩壊)

表紙 概況、位置図

| | |
|---------|--------------|
| 自然現象の種類 | 急傾斜地の崩壊 |
| 箇所番号 | 154BN0127-2 |
| 箇所名 | 水無沢C |
| 所在地 | 奥州市水沢羽田町字水無沢 |
| 調査機関 | 県南広域振興局土木部 |



概況図(S=1:200,000)



位置図(S=1:25,000)

国土地理院の電子地形図200000(地図画像)『一関』及び電子地形図25000(地図画像)『水沢』を掲載

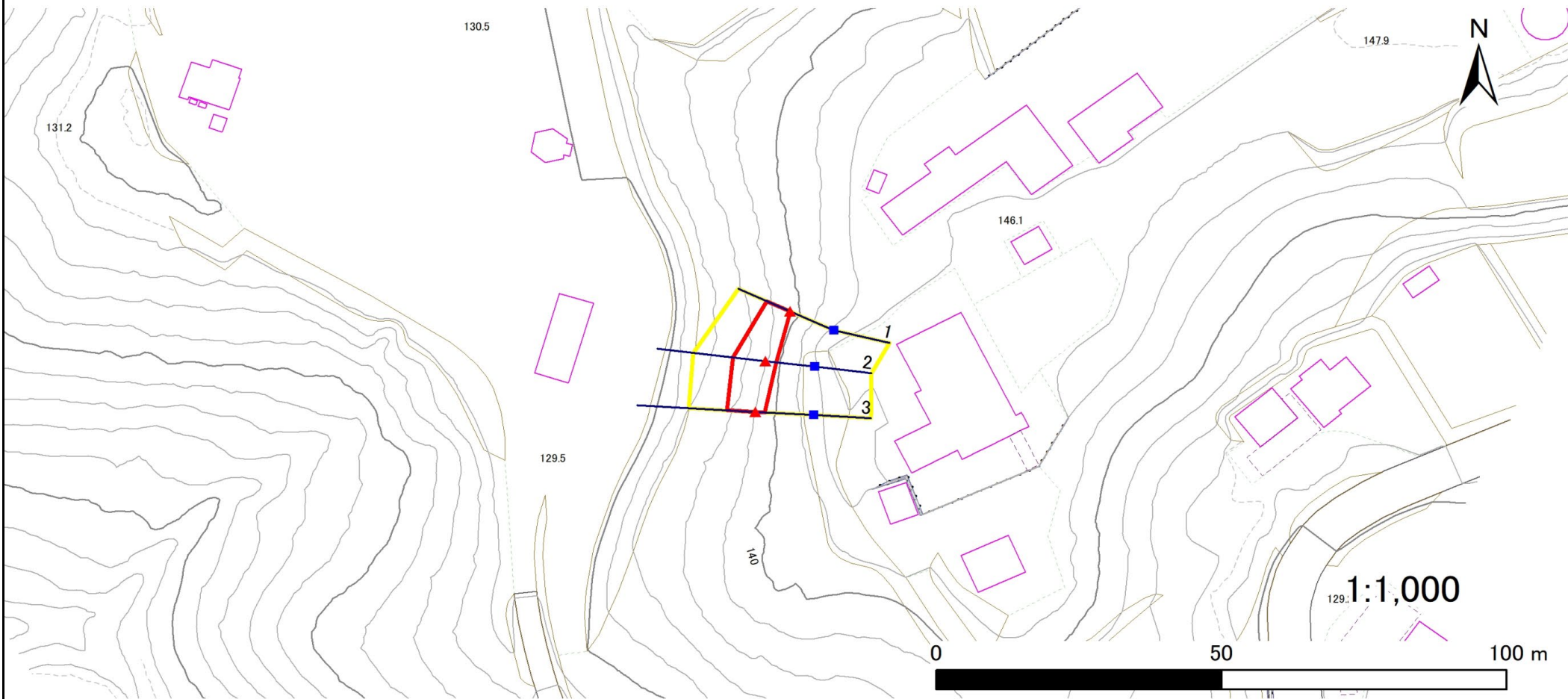
急傾斜地の崩壊区域調査

様式3-1 危害のおそれのある土地、著しい危害のおそれのある土地の設定図

調査年度

令和5年度

急傾斜地の位置 箇所番号 154BN0127-2 箇所名 水無沢C 所在地 奥州市水沢羽田町字水無沢



凡例

■ 上端
▲ 下端

— 横断測線

▭ 危害のおそれのある土地の区域
▭ 著しい危害のおそれのある土地の区域

▭ 土石等の移動による力が 100kN/m^2 を超える範囲
▭ 土石等の堆積高が 3m を超える範囲

急傾斜地の崩壊区域調書

様式3-2 建築物に作用すると想定される衝撃に関する事項(1/1)

| | |
|------|-------|
| 調査年度 | 令和5年度 |
|------|-------|

| 急傾斜地の位置 | | 箇所番号 154BN0127-2 | | | | 箇所名 水無沢C | | | | 所在地 奥州市水沢羽田町字水無沢 | | | | | | |
|----------------|---------------------------|------------------|----------------|-------------------------------|---------------|------------------|-----------|-------------------------------|---------------------------|------------------|----------------|-------------------------------|---------------|----------------|-----------|-------------------------------|
| 横断 測線 番号 | 急傾斜地の下端に隣接する土地 | | | | | | | | 急傾斜地内 | | | | | | | |
| | 土石等の移動の高さと力の大きさ | | | | 土石等の堆積高さとの大きさ | | | | 土石等の移動の高さと力の大きさ | | | | 土石等の堆積高さとの大きさ | | | |
| | 区分 | 高さ (m) | 下端からの距離 (m) | 力の大きさ (kN/m ²) | 区分 | 下端からの水平 距離(m) | 高さ (m) | 力の大きさ (kN/m ²) | 区分 | 高さ (m) | 上端からの比高 (m) | 力の大きさ (kN/m ²) | 区分 | 上端からの比高 (m) | 高さ (m) | 力の大きさ (kN/m ²) |
| 1 | 100kN/m ² を超える | — | — ~ — | — | 3mを超える | — ~ — | — | — | 100kN/m ² を超える | — | — ~ — | — | 3mを超える | — ~ — | — | — |
| | それ以外 | 1.00 | 0.00 ~ 4.58 | 57.16 | それ以外 | 0.00 ~ 0.00 | 1.59 | 8.01 | それ以外 | 1.00 | 5.00 ~ 5.00 | 57.16 | それ以外 | 5.00 ~ 5.00 | 1.59 | 8.01 |
| 2 | 100kN/m ² を超える | — | — ~ — | — | 3mを超える | — ~ — | — | — | 100kN/m ² を超える | — | — ~ — | — | 3mを超える | — ~ — | — | — |
| | それ以外 | 1.00 | 0.00 ~ 5.74 | 71.74 | それ以外 | 0.00 ~ 0.00 | 1.74 | 8.77 | それ以外 | 1.00 | 5.00 ~ 6.40 | 71.74 | それ以外 | 5.00 ~ 6.40 | 1.74 | 8.77 |
| 3 | 100kN/m ² を超える | — | — ~ — | — | 3mを超える | — ~ — | — | — | 100kN/m ² を超える | — | — ~ — | — | 3mを超える | — ~ — | — | — |
| | それ以外 | 1.00 | 0.00 ~ 5.11 | 63.70 | それ以外 | 0.00 ~ 0.00 | 1.57 | 7.92 | それ以外 | 1.00 | 5.00 ~ 5.90 | 63.70 | それ以外 | 5.00 ~ 5.90 | 1.57 | 7.92 |
| | 100kN/m ² を超える | | ~ | | 3mを超える | | ~ | | 100kN/m ² を超える | | ~ | | 3mを超える | | ~ | |
| | それ以外 | | ~ | | それ以外 | | ~ | | それ以外 | | ~ | | それ以外 | | ~ | |
| | 100kN/m ² を超える | | ~ | | 3mを超える | | ~ | | 100kN/m ² を超える | | ~ | | 3mを超える | | ~ | |
| | それ以外 | | ~ | | それ以外 | | ~ | | それ以外 | | ~ | | それ以外 | | ~ | |
| | 100kN/m ² を超える | | ~ | | 3mを超える | | ~ | | 100kN/m ² を超える | | ~ | | 3mを超える | | ~ | |
| | それ以外 | | ~ | | それ以外 | | ~ | | それ以外 | | ~ | | それ以外 | | ~ | |
| | 100kN/m ² を超える | | ~ | | 3mを超える | | ~ | | 100kN/m ² を超える | | ~ | | 3mを超える | | ~ | |
| | それ以外 | | ~ | | それ以外 | | ~ | | それ以外 | | ~ | | それ以外 | | ~ | |
| | 100kN/m ² を超える | | ~ | | 3mを超える | | ~ | | 100kN/m ² を超える | | ~ | | 3mを超える | | ~ | |
| | それ以外 | | ~ | | それ以外 | | ~ | | それ以外 | | ~ | | それ以外 | | ~ | |
| | 100kN/m ² を超える | | ~ | | 3mを超える | | ~ | | 100kN/m ² を超える | | ~ | | 3mを超える | | ~ | |
| | それ以外 | | ~ | | それ以外 | | ~ | | それ以外 | | ~ | | それ以外 | | ~ | |
| | 100kN/m ² を超える | | ~ | | 3mを超える | | ~ | | 100kN/m ² を超える | | ~ | | 3mを超える | | ~ | |
| | それ以外 | | ~ | | それ以外 | | ~ | | それ以外 | | ~ | | それ以外 | | ~ | |