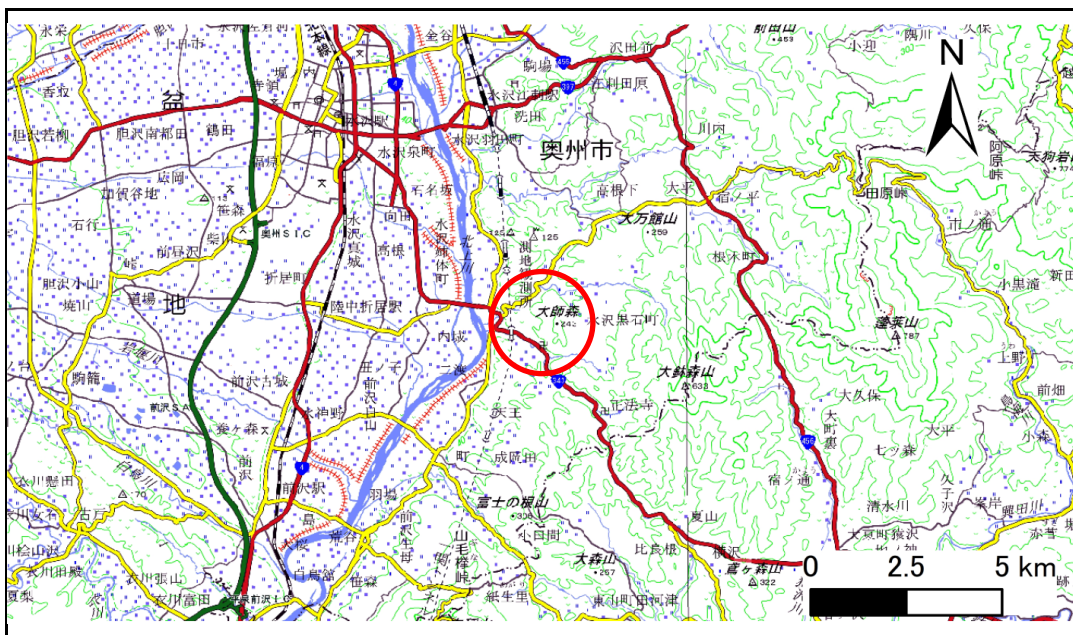


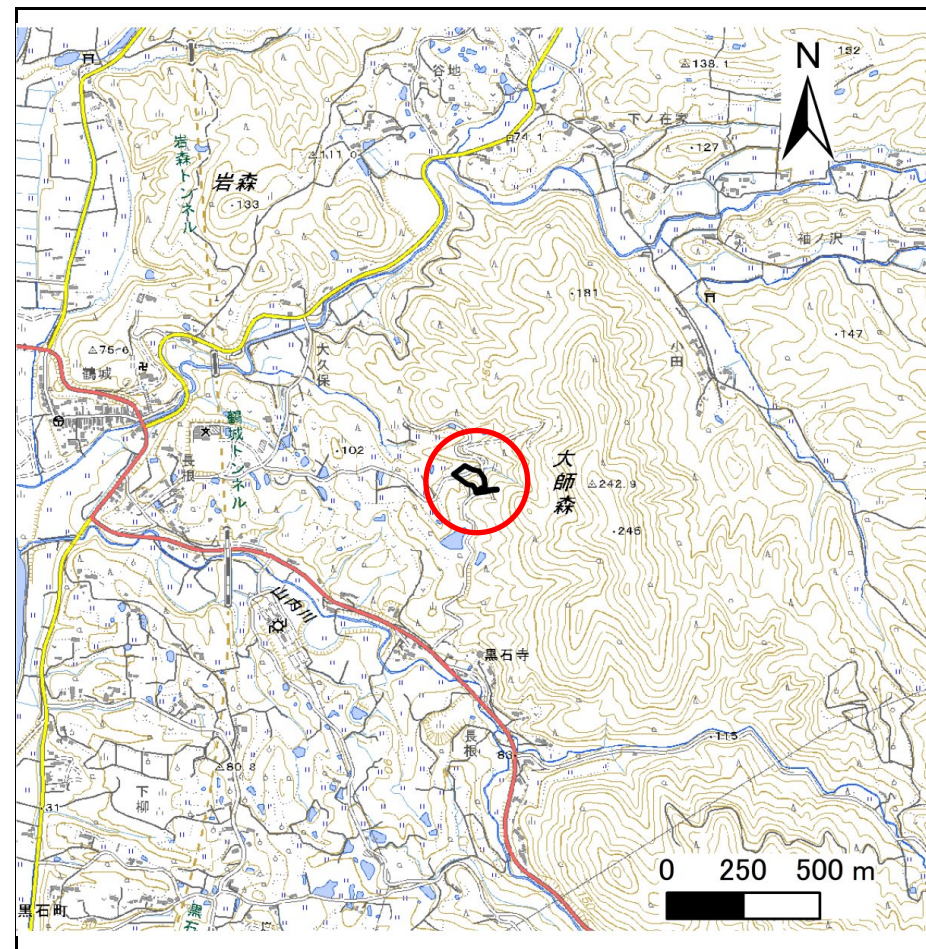
土砂災害防止に関する基礎調査(急傾斜地の崩壊)

表紙 概況、位置図

自然現象の種類	急傾斜地の崩壊
箇所番号	154AN0217
箇所名	長根A
所在地	奥州市水沢黒石町字長根
調査機関	県南広域振興局土木部



概況図(S=1:200,000)



位置図(S=1:25,000)

国土地理院の電子地形図200000(地図画像)『一関』及び電子地形図25000(地図画像)『水沢、前沢』を掲載

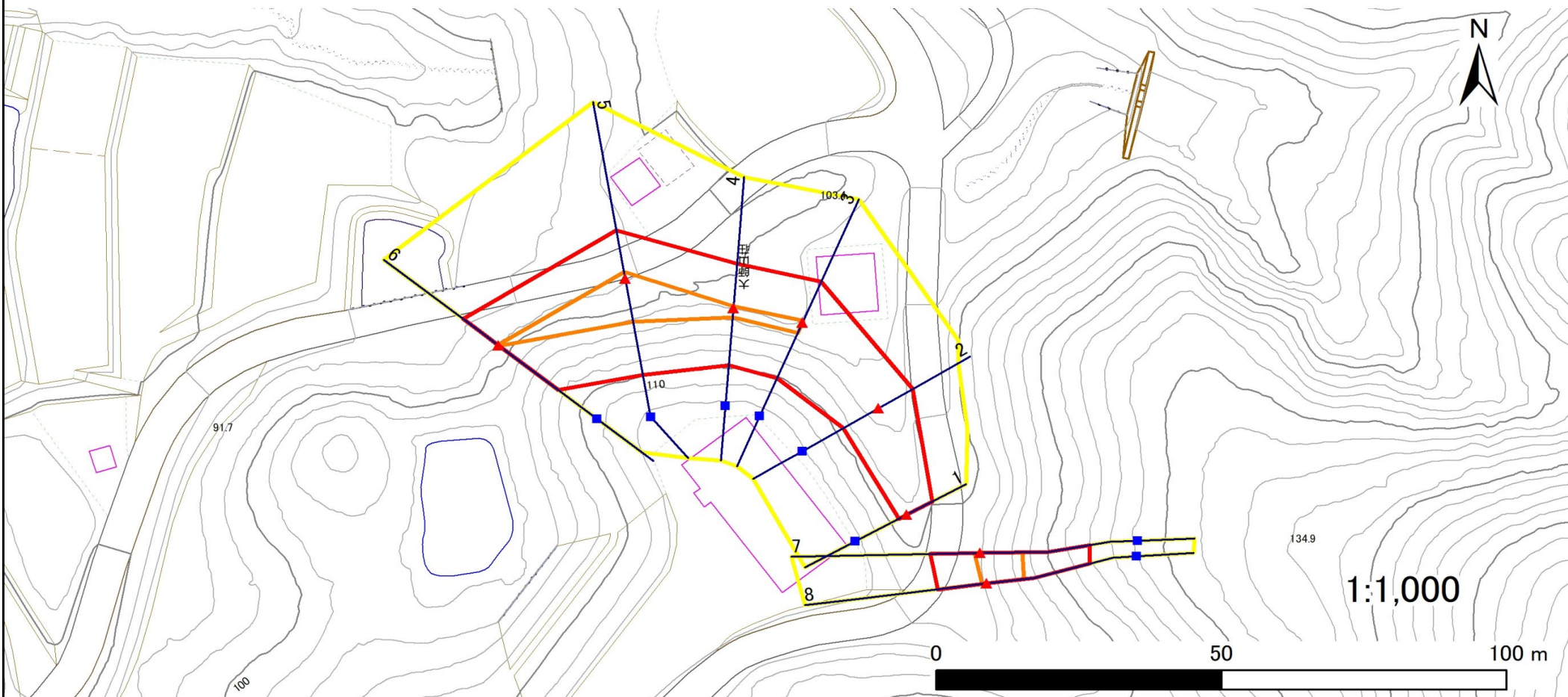
急傾斜地の崩壊区域調査

様式3-1 危害のおそれのある土地、著しい危害のおそれのある土地の設定図

調査年度

令和5年度

急傾斜地の位置 箇所番号 154AN0217 箇所名 長根A 所在地 奥州市水沢黒石町字長根



凡例

■ 上端
▲ 下端

— 横断測線

— 危害のおそれのある土地の区域

— 著しい危害のおそれのある土地の区域

— 土石等の移動による力が 100kN/m^2 を超える範囲

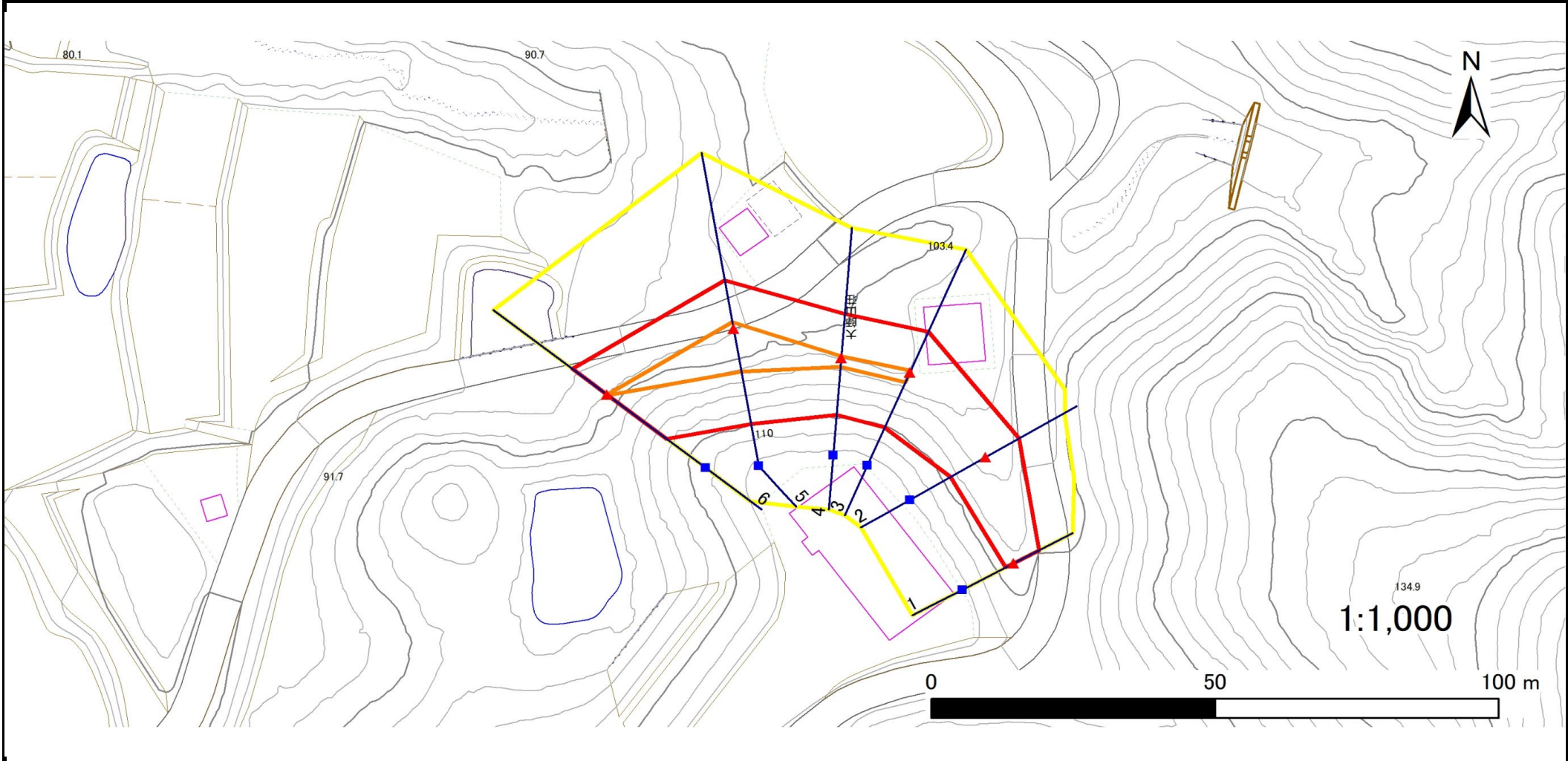
— 土石等の堆積高が 3m を超える範囲

急傾斜地の崩壊区域調査

様式3-1 危害のおそれのある土地、著しい危害のおそれのある土地の設定図

調査年度 令和5年度

急傾斜地の位置	箇所番号	箇所名	長根A	所在地	奥州市水沢黒石町字長根
---------	------	-----	-----	-----	-------------



凡例	■ 上端	— 横断測線	■ 危害のおそれのある土地の区域	■ 土石等の移動による力が100kN/m ² を超える範囲
	▲ 下端		■ 著しい危害のおそれのある土地の区域	■ 土石等の堆積高が3mを超える範囲

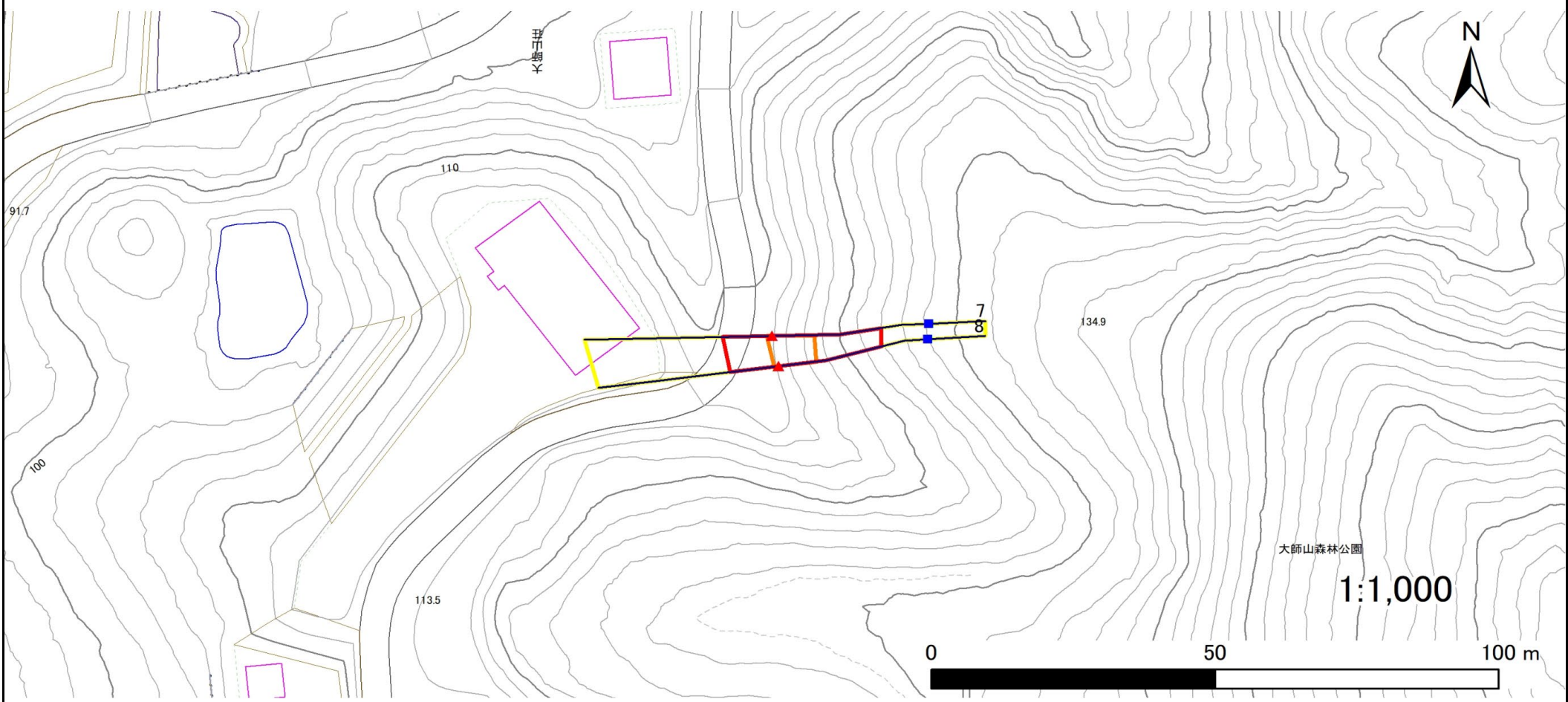
急傾斜地の崩壊区域調査

様式3-1 危害のおそれのある土地、著しい危害のおそれのある土地の設定図

調査年度

令和5年度

急傾斜地の位置	箇所番号	154AN0217	箇所名	長根A	所在地	奥州市水沢黒石町字長根
---------	------	-----------	-----	-----	-----	-------------



凡例

- 上端
- ▲ 下端

— 横断測線

▭ 危害のおそれのある土地の区域

▭ 著しい危害のおそれのある土地の区域

▭ 土石等の移動による力が 100kN/m^2 を超える範囲

▭ 土石等の堆積高が 3m を超える範囲

急傾斜地の崩壊区域調査

様式3-2 建築物に作用すると想定される衝撃に関する事項(1/1)

調査年度	令和5年度
------	-------

急傾斜地の位置		154AN0217			箇所名		長根A		所在地		奥州市水沢黒石町字長根					
横断 測線 番号	急傾斜地の下端に隣接する土地								急傾斜地内							
	土石等の移動の高さと力の大きさ				土石等の堆積高さとの大きさ				土石等の移動の高さと力の大きさ				土石等の堆積高さとの大きさ			
	区分	高さ (m)	下端からの距離 (m)	力の大きさ (kN/m ²)	区分	下端からの水平 距離(m)	高さ (m)	力の大きさ (kN/m ²)	区分	高さ (m)	上端からの比高 (m)	力の大きさ (kN/m ²)	区分	上端からの比高 (m)	高さ (m)	力の大きさ (kN/m ²)
1	100kN/m ² を超える	—	— ~ —	—	3mを超える	— ~ —	—	—	100kN/m ² を超える	—	— ~ —	—	3mを超える	— ~ —	—	—
	それ以外	1.00	0.00 ~ 5.11	63.67	それ以外	0.00 ~ 0.00	1.57	7.92	それ以外	1.00	5.00 ~ 5.90	63.67	それ以外	5.00 ~ 5.90	1.57	7.92
2	100kN/m ² を超える	—	— ~ —	—	3mを超える	— ~ —	—	—	100kN/m ² を超える	—	— ~ —	—	3mを超える	— ~ —	—	—
	それ以外	1.00	0.00 ~ 6.88	87.14	それ以外	0.00 ~ 0.00	1.59	8.04	それ以外	1.00	5.00 ~ 9.30	87.14	それ以外	5.00 ~ 9.30	1.59	8.04
3	100kN/m ² を超える	1.00	0.00 ~ 0.41	106.01	3mを超える	— ~ —	—	—	100kN/m ² を超える	1.00	11.02 ~ 12.31	106.01	3mを超える	— ~ —	—	—
	それ以外	1.00	0.41 ~ 8.19	100.00	それ以外	0.00 ~ 8.19	2.05	10.35	それ以外	1.00	5.00 ~ 11.02	100.00	それ以外	5.00 ~ 12.31	2.05	10.35
4	100kN/m ² を超える	1.00	0.00 ~ 0.35	105.17	3mを超える	— ~ —	—	—	100kN/m ² を超える	1.00	10.92 ~ 12.00	105.17	3mを超える	— ~ —	—	—
	それ以外	1.00	0.35 ~ 8.14	100.00	それ以外	0.00 ~ 8.14	2.06	10.41	それ以外	1.00	5.00 ~ 10.92	100.00	それ以外	5.00 ~ 12.00	2.06	10.41
5	100kN/m ² を超える	1.00	0.00 ~ 1.23	118.64	3mを超える	— ~ —	—	—	100kN/m ² を超える	1.00	11.27 ~ 16.38	118.64	3mを超える	— ~ —	—	—
	それ以外	1.00	1.23 ~ 9.02	100.00	それ以外	0.00 ~ 9.02	2.19	11.08	それ以外	1.00	5.00 ~ 11.27	100.00	それ以外	5.00 ~ 16.38	2.19	11.08
6	100kN/m ² を超える	1.00	0.00 ~ 0.02	100.32	3mを超える	— ~ —	—	—	100kN/m ² を超える	1.00	12.61 ~ 12.70	100.32	3mを超える	— ~ —	—	—
	それ以外	1.00	0.02 ~ 7.81	100.00	それ以外	0.00 ~ 7.81	1.93	9.78	それ以外	1.00	5.00 ~ 12.61	100.00	それ以外	5.00 ~ 12.70	1.93	9.78
7	100kN/m ² を超える	1.00	0.00 ~ 0.93	113.96	3mを超える	— ~ —	—	—	100kN/m ² を超える	1.00	12.13 ~ 16.55	113.96	3mを超える	— ~ —	—	—
	それ以外	1.00	0.93 ~ 8.72	100.00	それ以外	0.00 ~ 8.72	2.13	10.75	それ以外	1.00	5.00 ~ 12.13	100.00	それ以外	5.00 ~ 16.55	2.13	10.75
8	100kN/m ² を超える	1.00	0.00 ~ 0.86	112.85	3mを超える	— ~ —	—	—	100kN/m ² を超える	1.00	12.09 ~ 16.04	112.85	3mを超える	— ~ —	—	—
	それ以外	1.00	0.86 ~ 8.64	100.00	それ以外	0.00 ~ 8.64	2.13	10.76	それ以外	1.00	5.00 ~ 12.09	100.00	それ以外	5.00 ~ 16.04	2.13	10.76
	100kN/m ² を超える		~		3mを超える	~			100kN/m ² を超える		~		3mを超える	~		
	それ以外		~		それ以外	~			それ以外		~		それ以外	~		
	100kN/m ² を超える		~		3mを超える	~			100kN/m ² を超える		~		3mを超える	~		
	それ以外		~		それ以外	~			それ以外		~		それ以外	~		
	100kN/m ² を超える		~		3mを超える	~			100kN/m ² を超える		~		3mを超える	~		
	それ以外		~		それ以外	~			それ以外		~		それ以外	~		
	100kN/m ² を超える		~		3mを超える	~			100kN/m ² を超える		~		3mを超える	~		
	それ以外		~		それ以外	~			それ以外		~		それ以外	~		
	100kN/m ² を超える		~		3mを超える	~			100kN/m ² を超える		~		3mを超える	~		
	それ以外		~		それ以外	~			それ以外		~		それ以外	~		