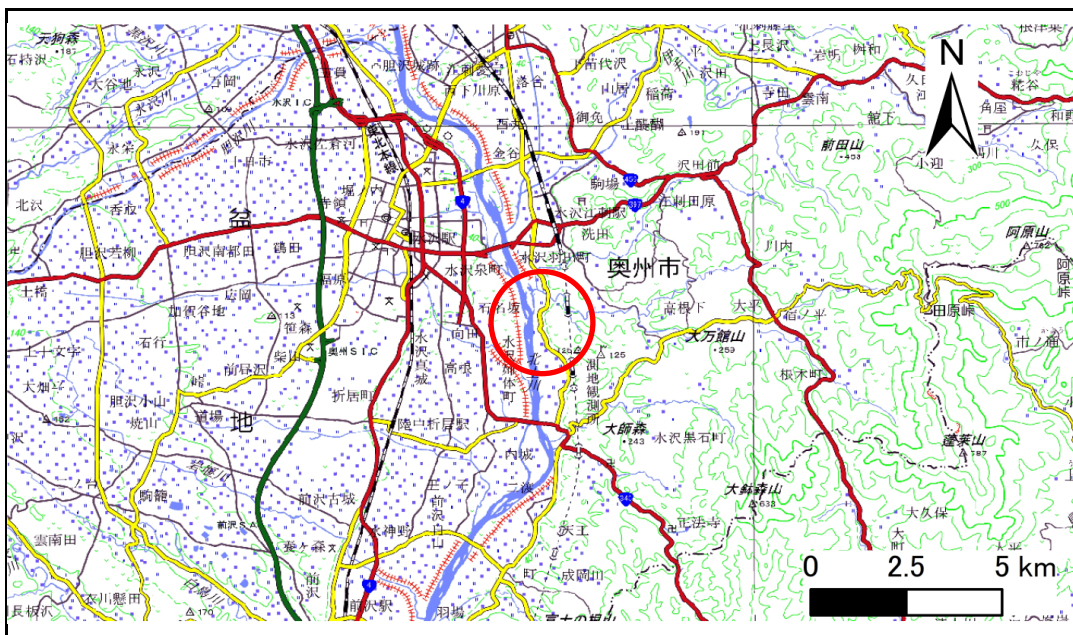


# 土砂災害防止に関する基礎調査(急傾斜地の崩壊)

表紙 概況、位置図

自然現象の種類	急傾斜地の崩壊
箇所番号	154AN0151
箇所名	鶉ノ木新田A
所在地	奥州市水沢黒石町字鶉ノ木新田
調査機関	県南広域振興局土木部



概況図(S=1:200,000)



位置図(S=1:25,000)

国土地理院の電子地形図20000(地図画像)『一関』及び電子地形図25000(地図画像)『水沢』を掲載



# 急傾斜地の崩壊区域調査

様式3-1 危害のおそれのある土地、著しい危害のおそれのある土地の設定図

調査年度

令和5年度

急傾斜地の位置

箇所番号

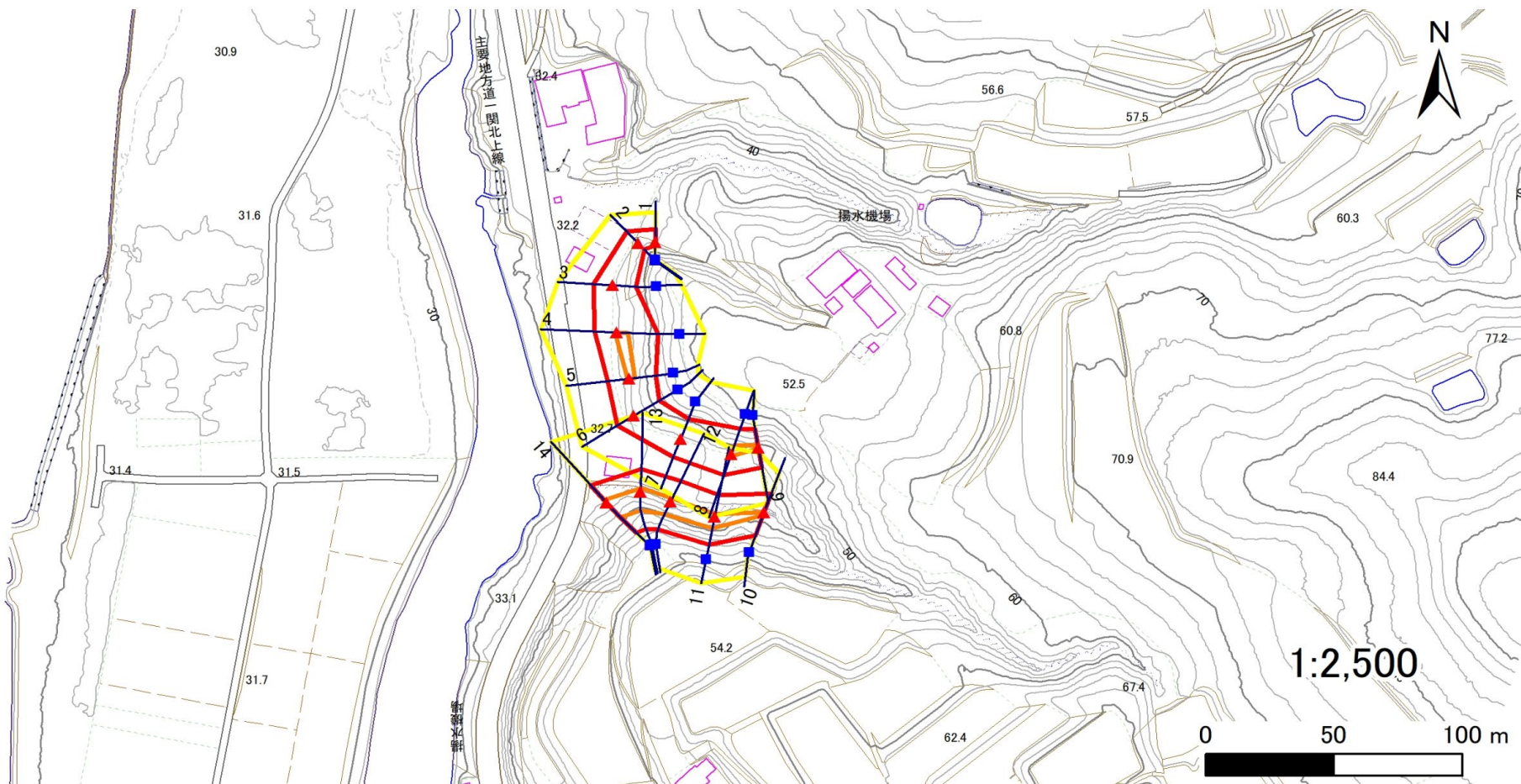
154AN0151

箇所名

鶴ノ木新田A

所在地

奥州市水沢黒石町字鶴ノ木新田



凡例

■ 上端  
▲ 下端

— 横断測線

— 危害のおそれのある土地の区域

— 著しい危害のおそれのある土地の区域

— 土石等の移動による力が $100\text{kN/m}^2$ を超える範囲

— 土石等の堆積高が $3\text{m}$ を超える範囲

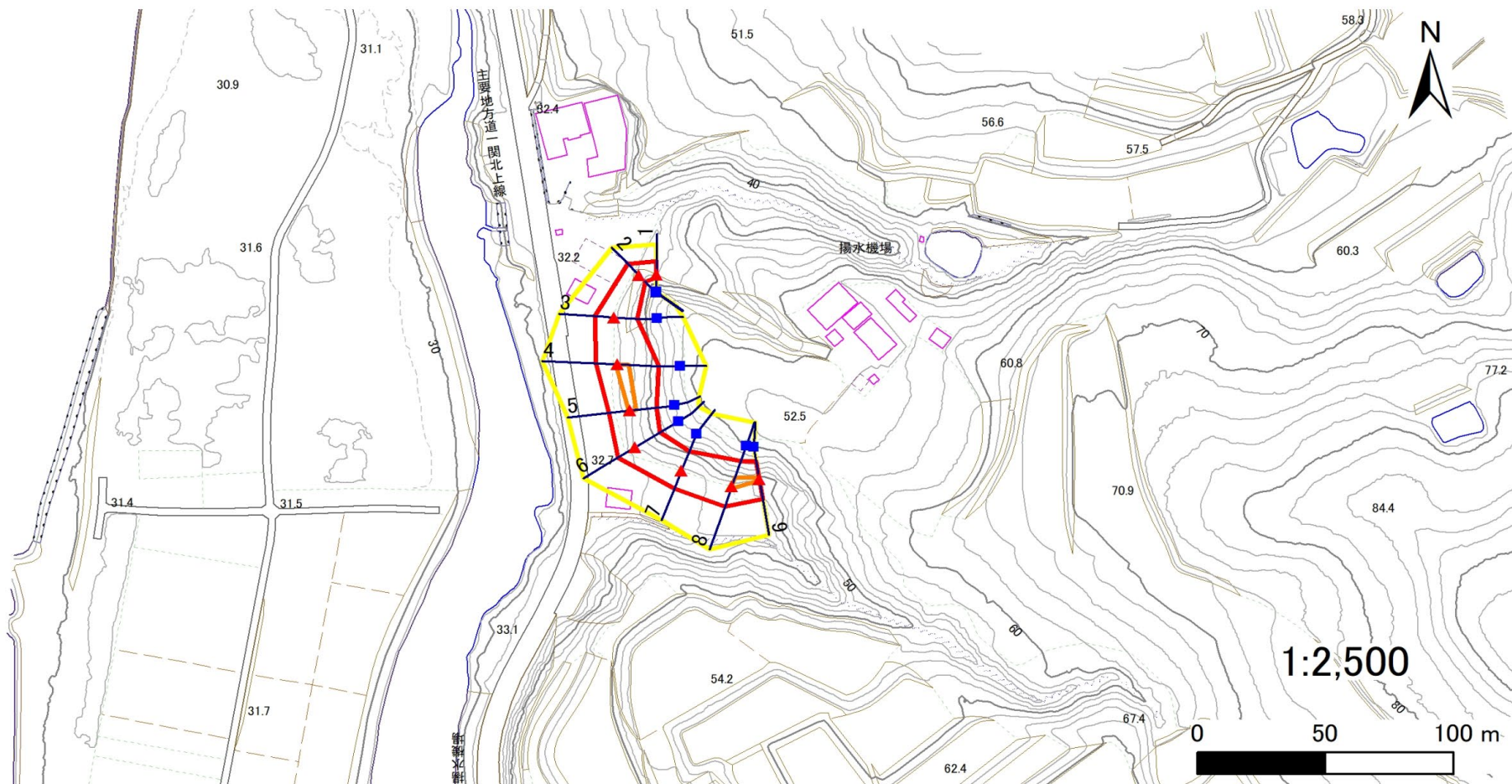
# 急傾斜地の崩壊区域調査

様式3-1 危害のおそれのある土地、著しい危害のおそれのある土地の設定図

調査年度

令和5年度

急傾斜地の位置 箇所番号 154AN0151 箇所名 鶴ノ木新田A 所在地 奥州市水沢黒石町字鶴ノ木新田



凡例

■ 上端  
▲ 下端

— 横断測線

— 危害のおそれのある土地の区域

— 著しい危害のおそれのある土地の区域

— 土石等の移動による力が $100\text{kN/m}^2$ を超える範囲

— 土石等の堆積高が $3\text{m}$ を超える範囲



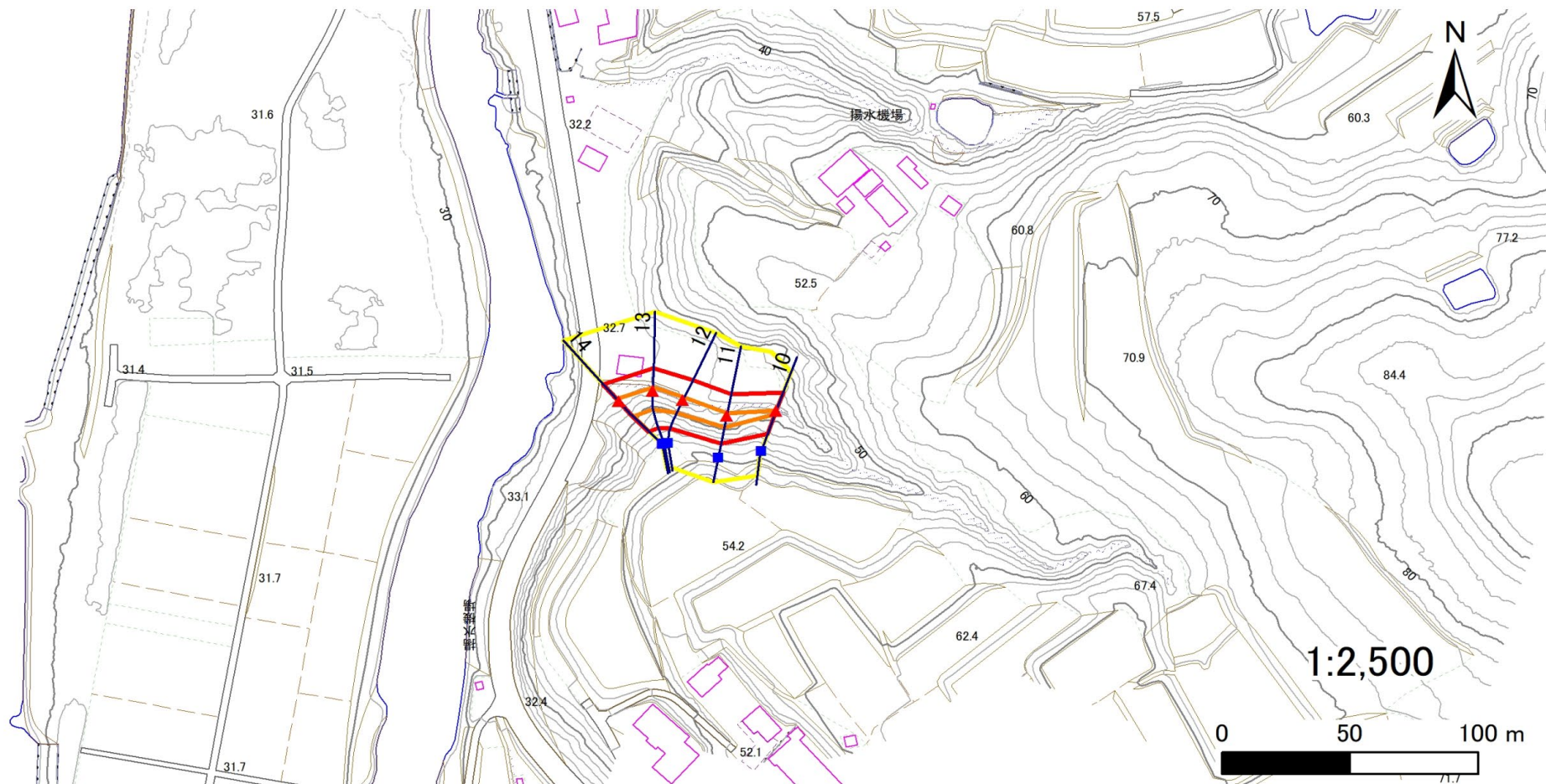
# 急傾斜地の崩壊区域調査

様式3-1 危害のおそれのある土地、著しい危害のおそれのある土地の設定図

調査年度

令和5年度

急傾斜地の位置 箇所番号 154AN0151 箇所名 鶴ノ木新田A 所在地 奥州市水沢黒石町字鶴ノ木新田



凡例

■ 上端  
▲ 下端

— 横断測線

— 危害のおそれのある土地の区域

— 著しい危害のおそれのある土地の区域

— 土石等の移動による力が $100\text{kN/m}^2$ を超える範囲

— 土石等の堆積高が $3\text{m}$ を超える範囲

# 急傾斜地の崩壊区域調査

様式3-2 建築物に作用すると想定される衝撃に関する事項(1/1)

調査年度	令和5年度
------	-------

急傾斜地の位置		154AN0151				箇所名		鶴ノ木新田A		所在地		奥州市水沢黒石町字鶴ノ木新田				
横断 測線 番号	急傾斜地の下端に隣接する土地								急傾斜地内							
	土石等の移動の高さと力の大きさ				土石等の堆積高さと力の大きさ				土石等の移動の高さと力の大きさ				土石等の堆積高さと力の大きさ			
	区分	高さ (m)	下端からの距離 (m)	力の大きさ (kN/m <sup>2</sup> )	区分	下端からの水平 距離(m)	高さ (m)	力の大きさ (kN/m <sup>2</sup> )	区分	高さ (m)	上端からの比高 (m)	力の大きさ (kN/m <sup>2</sup> )	区分	上端からの比高 (m)	高さ (m)	力の大きさ (kN/m <sup>2</sup> )
1	100kN/m <sup>2</sup> を超える	—	— ~ —	—	3mを超える	— ~ —	—	—	100kN/m <sup>2</sup> を超える	—	— ~ —	—	3mを超える	— ~ —	—	—
	それ以外	1.00	0.00 ~ 5.41	67.45	それ以外	0.00 ~ 5.41	1.86	9.42	それ以外	1.00	5.00 ~ 6.10	67.45	それ以外	5.00 ~ 6.10	1.86	9.42
2	100kN/m <sup>2</sup> を超える	—	— ~ —	—	3mを超える	— ~ —	—	—	100kN/m <sup>2</sup> を超える	—	— ~ —	—	3mを超える	— ~ —	—	—
	それ以外	1.00	0.00 ~ 6.52	82.13	それ以外	0.00 ~ 6.52	1.80	9.11	それ以外	1.00	5.00 ~ 7.80	82.13	それ以外	5.00 ~ 7.80	1.80	9.11
3	100kN/m <sup>2</sup> を超える	—	— ~ —	—	3mを超える	— ~ —	—	—	100kN/m <sup>2</sup> を超える	—	— ~ —	—	3mを超える	— ~ —	—	—
	それ以外	1.00	0.00 ~ 7.60	97.33	それ以外	0.00 ~ 7.60	2.01	10.18	それ以外	1.00	5.00 ~ 10.77	97.33	それ以外	5.00 ~ 10.77	2.01	10.18
4	100kN/m <sup>2</sup> を超える	1.00	0.00 ~ 0.63	109.43	3mを超える	— ~ —	—	—	100kN/m <sup>2</sup> を超える	1.00	12.03 ~ 14.71	109.43	3mを超える	— ~ —	—	—
	それ以外	1.00	0.63 ~ 8.42	100.00	それ以外	0.00 ~ 8.42	1.96	9.92	それ以外	1.00	5.00 ~ 12.03	100.00	それ以外	5.00 ~ 14.71	1.96	9.92
5	100kN/m <sup>2</sup> を超える	1.00	0.00 ~ 0.53	107.84	3mを超える	— ~ —	—	—	100kN/m <sup>2</sup> を超える	1.00	10.70 ~ 12.29	107.84	3mを超える	— ~ —	—	—
	それ以外	1.00	0.53 ~ 8.31	100.00	それ以外	0.00 ~ 8.31	2.10	10.61	それ以外	1.00	5.00 ~ 10.70	100.00	それ以外	5.00 ~ 12.29	2.10	10.61
6	100kN/m <sup>2</sup> を超える	—	— ~ —	—	3mを超える	— ~ —	—	—	100kN/m <sup>2</sup> を超える	—	— ~ —	—	3mを超える	— ~ —	—	—
	それ以外	1.00	0.00 ~ 7.61	97.51	それ以外	0.00 ~ 7.61	1.94	9.81	それ以外	1.00	5.00 ~ 11.82	97.51	それ以外	5.00 ~ 11.82	1.94	9.81
7	100kN/m <sup>2</sup> を超える	—	— ~ —	—	3mを超える	— ~ —	—	—	100kN/m <sup>2</sup> を超える	—	— ~ —	—	3mを超える	— ~ —	—	—
	それ以外	1.00	0.00 ~ 7.70	98.75	それ以外	0.00 ~ 7.70	2.05	10.35	それ以外	1.00	5.00 ~ 10.76	98.75	それ以外	5.00 ~ 10.76	2.05	10.35
8	100kN/m <sup>2</sup> を超える	1.00	0.00 ~ 1.00	114.96	3mを超える	— ~ —	—	—	100kN/m <sup>2</sup> を超える	1.00	10.53 ~ 13.53	114.96	3mを超える	— ~ —	—	—
	それ以外	1.00	1.00 ~ 8.78	100.00	それ以外	0.00 ~ 8.78	2.20	11.12	それ以外	1.00	5.00 ~ 10.53	100.00	それ以外	5.00 ~ 13.53	2.20	11.12
9	100kN/m <sup>2</sup> を超える	1.00	0.00 ~ 0.26	103.77	3mを超える	— ~ —	—	—	100kN/m <sup>2</sup> を超える	1.00	10.64 ~ 11.32	103.77	3mを超える	— ~ —	—	—
	それ以外	1.00	0.26 ~ 8.04	100.00	それ以外	0.00 ~ 8.04	2.26	11.44	それ以外	1.00	5.00 ~ 10.64	100.00	それ以外	5.00 ~ 11.32	2.26	11.44
10	100kN/m <sup>2</sup> を超える	1.00	0.00 ~ 0.28	104.15	3mを超える	— ~ —	—	—	100kN/m <sup>2</sup> を超える	1.00	10.86 ~ 11.70	104.15	3mを超える	— ~ —	—	—
	それ以外	1.00	0.28 ~ 8.07	100.00	それ以外	0.00 ~ 8.07	2.07	10.46	それ以外	1.00	5.00 ~ 10.86	100.00	それ以外	5.00 ~ 11.70	2.07	10.46
11	100kN/m <sup>2</sup> を超える	1.00	0.00 ~ 1.23	118.67	3mを超える	— ~ —	—	—	100kN/m <sup>2</sup> を超える	1.00	10.62 ~ 14.45	118.67	3mを超える	— ~ —	—	—
	それ以外	1.00	1.23 ~ 9.02	100.00	それ以外	0.00 ~ 9.02	2.26	11.40	それ以外	1.00	5.00 ~ 10.62	100.00	それ以外	5.00 ~ 14.45	2.26	11.40
12	100kN/m <sup>2</sup> を超える	1.00	0.00 ~ 1.43	121.77	3mを超える	— ~ —	—	—	100kN/m <sup>2</sup> を超える	1.00	10.60 ~ 15.21	121.77	3mを超える	— ~ —	—	—
	それ以外	1.00	1.43 ~ 9.22	100.00	それ以外	0.00 ~ 9.22	2.44	12.33	それ以外	1.00	5.00 ~ 10.60	100.00	それ以外	5.00 ~ 15.21	2.44	12.33
13	100kN/m <sup>2</sup> を超える	1.00	0.00 ~ 1.53	123.28	3mを超える	— ~ —	—	—	100kN/m <sup>2</sup> を超える	1.00	10.61 ~ 16.06	123.28	3mを超える	— ~ —	—	—
	それ以外	1.00	1.53 ~ 9.31	100.00	それ以外	0.00 ~ 9.31	2.31	11.67	それ以外	1.00	5.00 ~ 10.61	100.00	それ以外	5.00 ~ 16.06	2.31	11.67
14	100kN/m <sup>2</sup> を超える	1.00	0.00 ~ 1.40	121.31	3mを超える	— ~ —	—	—	100kN/m <sup>2</sup> を超える	1.00	10.92 ~ 16.38	121.31	3mを超える	— ~ —	—	—
	それ以外	1.00	1.40 ~ 9.19	100.00	それ以外	0.00 ~ 9.19	2.24	11.31	それ以外	1.00	5.00 ~ 10.92	100.00	それ以外	5.00 ~ 16.38	2.24	11.31
	100kN/m <sup>2</sup> を超える		~		3mを超える	~			100kN/m <sup>2</sup> を超える		~		3mを超える	~		
	それ以外		~		それ以外	~			それ以外		~		それ以外	~		