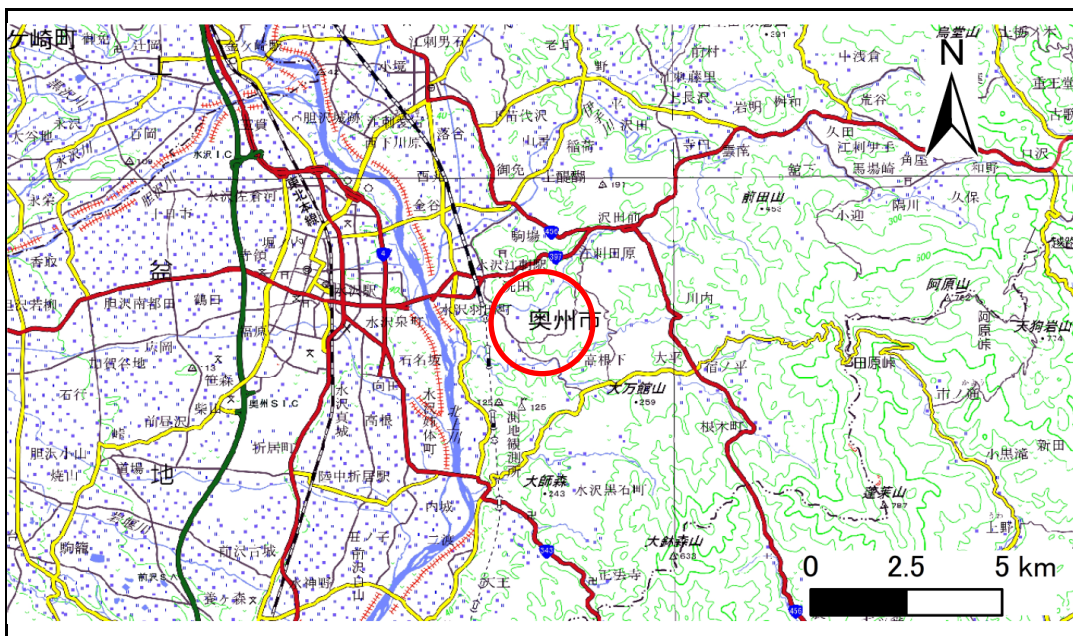


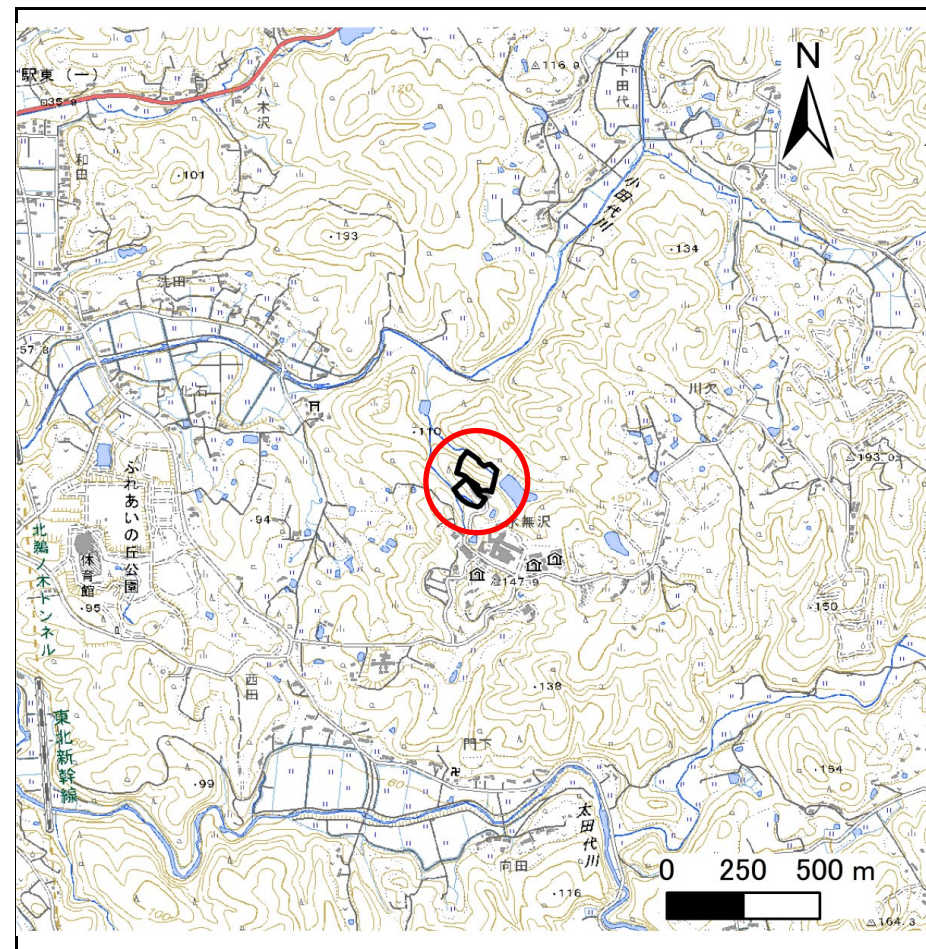
土砂災害防止に関する基礎調査(急傾斜地の崩壊)

表紙 概況、位置図

自然現象の種類	急傾斜地の崩壊
箇所番号	154AN0123
箇所名	水無沢A
所在地	奥州市水沢羽田町字水無沢
調査機関	県南広域振興局土木部



概況図(S=1:200,000)



位置図(S=1:25,000)

国土地理院の電子地形図200000(地図画像)『一関』及び電子地形図25000(地図画像)『水沢』を掲載

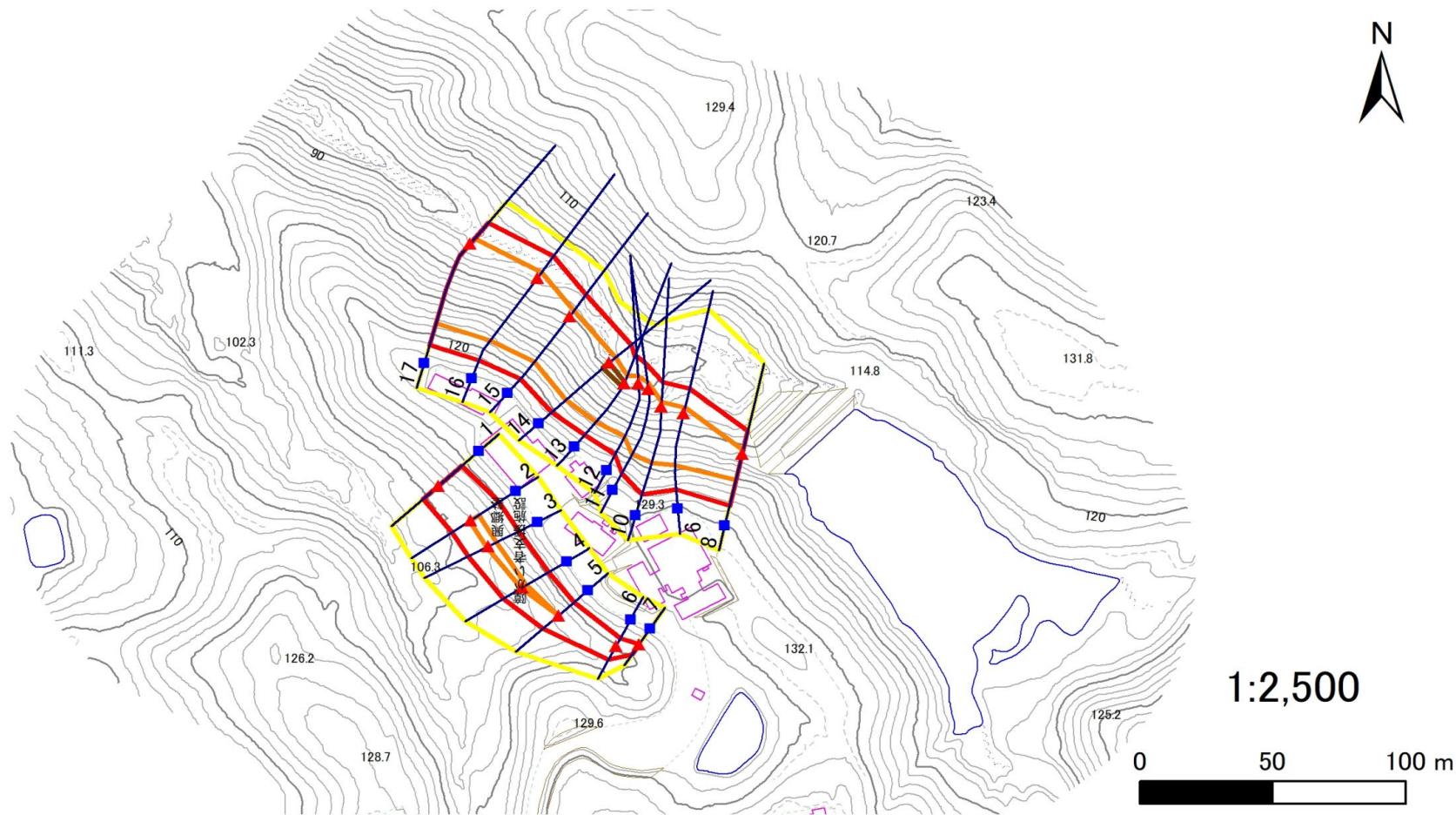
急傾斜地の崩壊区域調査

様式3-1 危害のおそれのある土地、著しい危害のおそれのある土地の設定図

調査年度

令和5年度

急傾斜地の位置 箇所番号 154AN0123 箇所名 水無沢A 所在地 奥州市水沢羽田町字水無沢



凡例

■ 上端
▲ 下端

— 横断測線

— 危害のおそれのある土地の区域

— 著しい危害のおそれのある土地の区域

— 土石等の移動による力が 100kN/m^2 を超える範囲

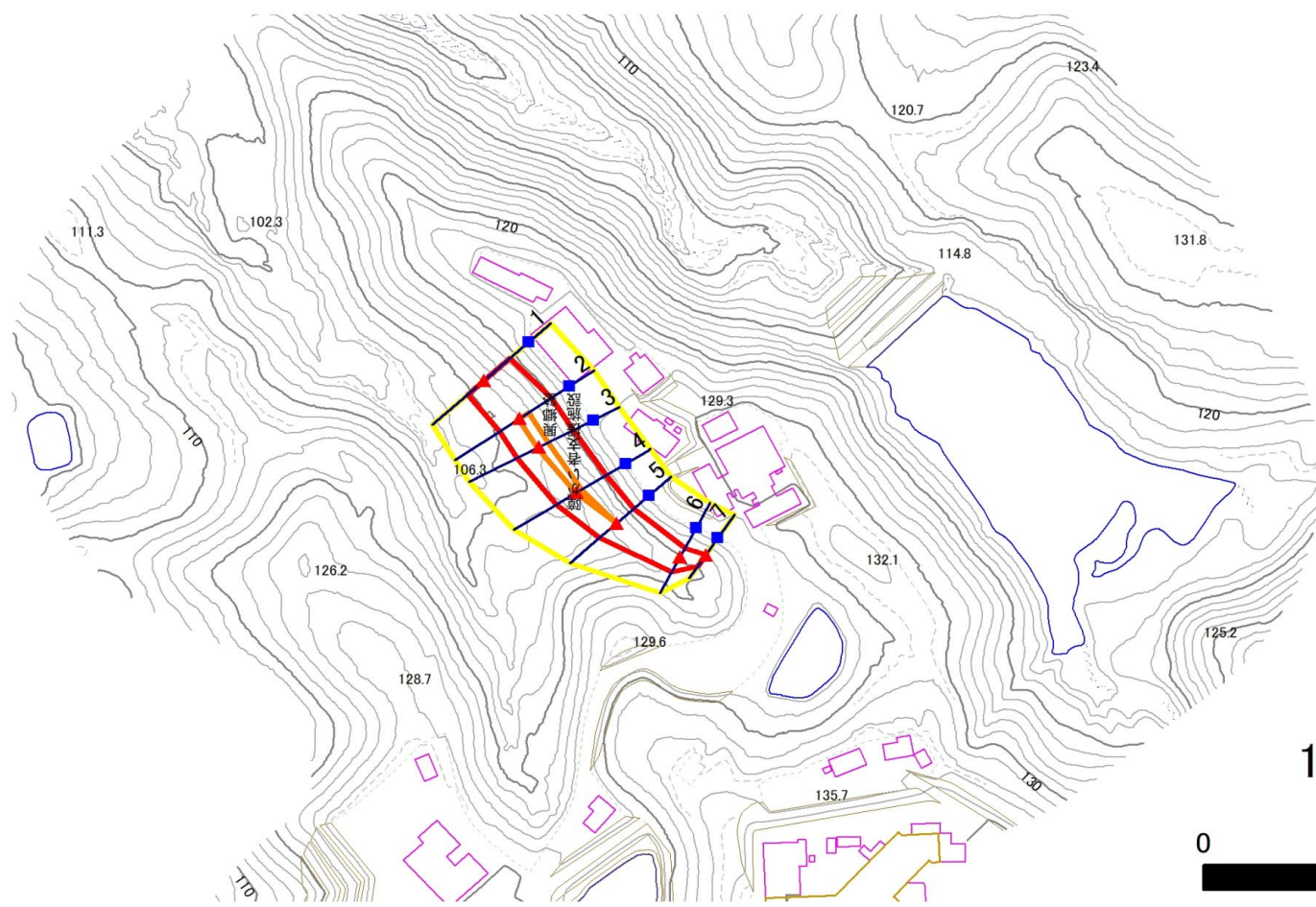
— 土石等の堆積高が 3m を超える範囲

急傾斜地の崩壊区域調査

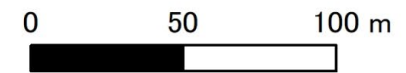
様式3-1 危害のおそれのある土地、著しい危害のおそれのある土地の設定図

調査年度 令和5年度

急傾斜地の位置	箇所番号	箇所名	所在地
	154AN0123	水無沢A	奥州市水沢羽田町字水無沢



1:2,500



- | | | | | |
|----|------|--------|---------------------|---|
| 凡例 | ■ 上端 | — 横断測線 | ■ 危害のおそれのある土地の区域 | ■ 土石等の移動による力が 100kN/m^2 を超える範囲 |
| | ▲ 下端 | | ■ 著しい危害のおそれのある土地の区域 | ■ 土石等の堆積高が 3m を超える範囲 |

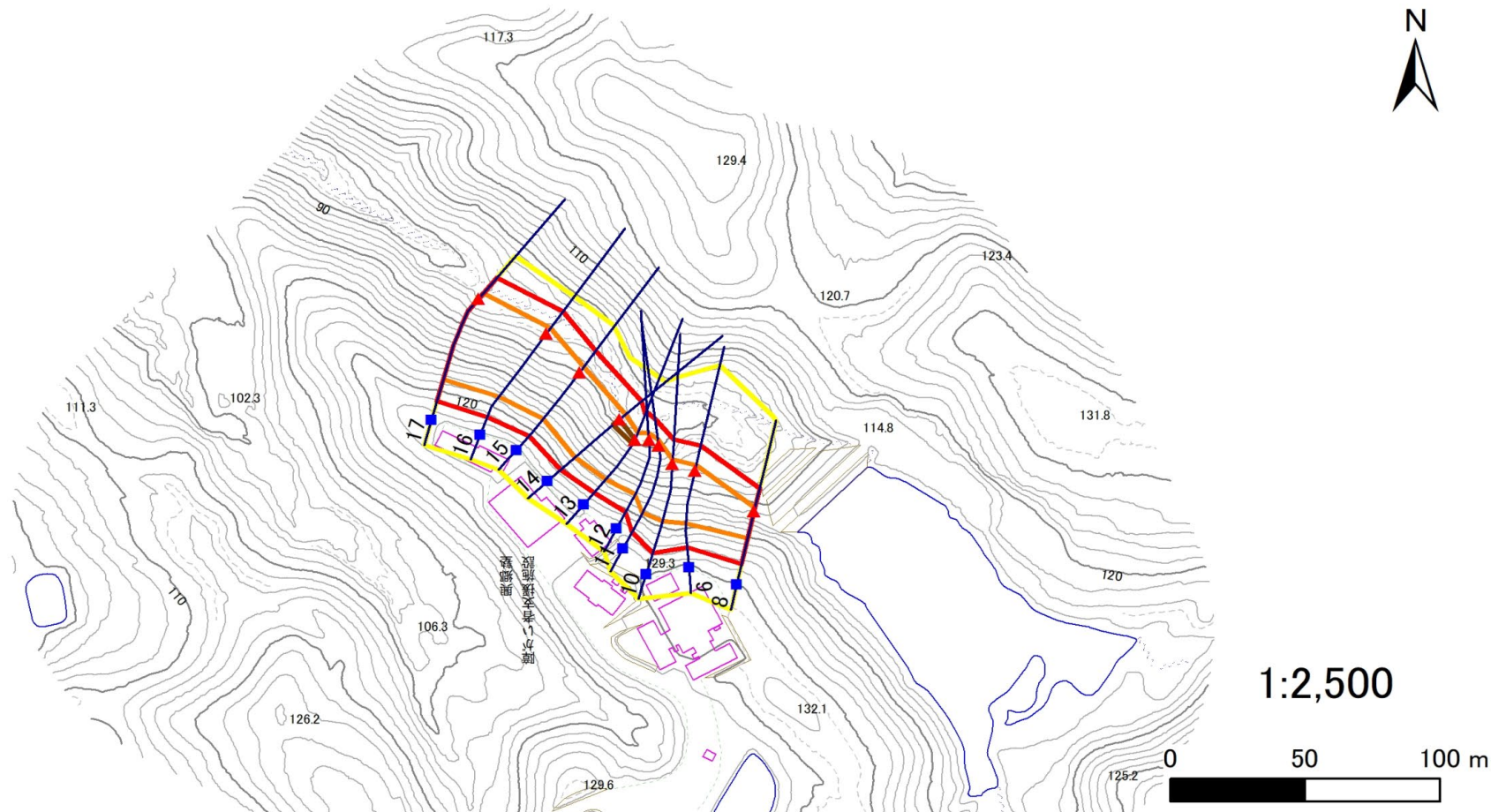
急傾斜地の崩壊区域調査

様式3-1 危害のおそれのある土地、著しい危害のおそれのある土地の設定図

調査年度

令和5年度

急傾斜地の位置 箇所番号 154AN0123 箇所名 水無沢A 所在地 奥州市水沢羽田町字水無沢



凡例

■ 上端
▲ 下端

— 横断測線

— 危害のおそれのある土地の区域

— 著しい危害のおそれのある土地の区域

— 土石等の移動による力が 100kN/m^2 を超える範囲

— 土石等の堆積高が 3m を超える範囲

急傾斜地の崩壊区域調査

様式3-2 建築物に作用すると想定される衝撃に関する事項(1/2)

調査年度	令和5年度
------	-------

急傾斜地の位置		154AN0123				箇所名		水無沢A		所在地		奥州市水沢羽田町字水無沢				
横断 測線 番号	急傾斜地の下端に隣接する土地								急傾斜地内							
	土石等の移動の高さと力の大きさ				土石等の堆積高さと力の大きさ				土石等の移動の高さと力の大きさ				土石等の堆積高さと力の大きさ			
	区分	高さ (m)	下端からの距離 (m)	力の大きさ (kN/m ²)	区分	下端からの水平 距離(m)	高さ (m)	力の大きさ (kN/m ²)	区分	高さ (m)	上端からの比高 (m)	力の大きさ (kN/m ²)	区分	上端からの比高 (m)	高さ (m)	力の大きさ (kN/m ²)
1	100kN/m ² を超える	—	— ~ —	—	3mを超える	— ~ —	—	—	100kN/m ² を超える	—	— ~ —	—	3mを超える	— ~ —	—	—
	それ以外	1.00	0.00 ~ 7.56	96.78	それ以外	0.00 ~ 7.56	1.93	9.77	それ以外	1.00	5.00 ~ 11.80	96.78	それ以外	5.00 ~ 11.80	1.93	9.77
2	100kN/m ² を超える	1.00	0.00 ~ 0.68	110.13	3mを超える	— ~ —	—	—	100kN/m ² を超える	1.00	11.06 ~ 13.38	110.13	3mを超える	— ~ —	—	—
	それ以外	1.00	0.68 ~ 8.47	100.00	それ以外	0.00 ~ 8.47	2.04	10.32	それ以外	1.00	5.00 ~ 11.06	100.00	それ以外	5.00 ~ 13.38	2.04	10.32
3	100kN/m ² を超える	1.00	0.00 ~ 0.64	109.55	3mを超える	— ~ —	—	—	100kN/m ² を超える	1.00	11.20 ~ 13.45	109.55	3mを超える	— ~ —	—	—
	それ以外	1.00	0.64 ~ 8.43	100.00	それ以外	0.00 ~ 8.43	2.03	10.24	それ以外	1.00	5.00 ~ 11.20	100.00	それ以外	5.00 ~ 13.45	2.03	10.24
4	100kN/m ² を超える	1.00	0.00 ~ 0.37	105.47	3mを超える	— ~ —	—	—	100kN/m ² を超える	1.00	11.28 ~ 12.52	105.47	3mを超える	— ~ —	—	—
	それ以外	1.00	0.37 ~ 8.16	100.00	それ以外	0.00 ~ 8.16	2.02	10.20	それ以外	1.00	5.00 ~ 11.28	100.00	それ以外	5.00 ~ 12.52	2.02	10.20
5	100kN/m ² を超える	1.00	0.00 ~ 0.01	100.11	3mを超える	— ~ —	—	—	100kN/m ² を超える	1.00	10.62 ~ 10.64	100.11	3mを超える	— ~ —	—	—
	それ以外	1.00	0.01 ~ 7.79	100.00	それ以外	0.00 ~ 7.79	2.12	10.73	それ以外	1.00	5.00 ~ 10.62	100.00	それ以外	5.00 ~ 10.64	2.12	10.73
6	100kN/m ² を超える	—	— ~ —	—	3mを超える	— ~ —	—	—	100kN/m ² を超える	—	— ~ —	—	3mを超える	— ~ —	—	—
	それ以外	1.00	0.00 ~ 5.98	74.88	それ以外	0.00 ~ 0.00	1.60	8.10	それ以外	1.00	5.00 ~ 7.20	74.88	それ以外	5.00 ~ 7.20	1.60	8.10
7	100kN/m ² を超える	—	— ~ —	—	3mを超える	— ~ —	—	—	100kN/m ² を超える	—	— ~ —	—	3mを超える	— ~ —	—	—
	それ以外	1.00	0.00 ~ 4.76	59.32	それ以外	0.00 ~ 0.00	1.68	8.51	それ以外	1.00	5.00 ~ 5.00	59.32	それ以外	5.00 ~ 5.00	1.68	8.51
8	100kN/m ² を超える	1.00	0.00 ~ 1.40	121.28	3mを超える	— ~ —	—	—	100kN/m ² を超える	1.00	11.50 ~ 18.05	121.28	3mを超える	— ~ —	—	—
	それ以外	1.00	1.40 ~ 9.19	100.00	それ以外	0.00 ~ 9.19	2.17	10.97	それ以外	1.00	5.00 ~ 11.50	100.00	それ以外	5.00 ~ 18.05	2.17	10.97
9	100kN/m ² を超える	1.00	0.00 ~ 2.27	135.39	3mを超える	— ~ —	—	—	100kN/m ² を超える	1.00	11.13 ~ 24.54	135.39	3mを超える	— ~ —	—	—
	それ以外	1.00	2.27 ~ 10.06	100.00	それ以外	0.00 ~ 10.06	2.52	12.73	それ以外	1.00	5.00 ~ 11.13	100.00	それ以外	5.00 ~ 24.54	2.52	12.73
10	100kN/m ² を超える	1.00	0.00 ~ 1.68	125.65	3mを超える	— ~ —	—	—	100kN/m ² を超える	1.00	12.51 ~ 25.60	125.65	3mを超える	— ~ —	—	—
	それ以外	1.00	1.68 ~ 9.46	100.00	それ以外	0.00 ~ 9.46	2.70	13.66	それ以外	1.00	5.00 ~ 12.51	100.00	それ以外	5.00 ~ 25.60	2.70	13.66
11	100kN/m ² を超える	1.00	0.00 ~ 2.84	144.90	3mを超える	— ~ —	—	—	100kN/m ² を超える	1.00	10.77 ~ 29.39	144.90	3mを超える	— ~ —	—	—
	それ以外	1.00	2.84 ~ 10.62	100.00	それ以外	0.00 ~ 10.62	2.91	14.69	それ以外	1.00	5.00 ~ 10.77	100.00	それ以外	5.00 ~ 29.39	2.91	14.69
12	100kN/m ² を超える	1.00	0.00 ~ 2.80	144.31	3mを超える	— ~ —	—	—	100kN/m ² を超える	1.00	10.63 ~ 26.37	144.31	3mを超える	— ~ —	—	—
	それ以外	1.00	2.80 ~ 10.59	100.00	それ以外	0.00 ~ 10.59	2.96	14.94	それ以外	1.00	5.00 ~ 10.63	100.00	それ以外	5.00 ~ 26.37	2.96	14.94
13	100kN/m ² を超える	1.00	0.00 ~ 3.09	149.32	3mを超える	0.00 ~ 0.29	3.17	16.00	100kN/m ² を超える	1.00	10.66 ~ 26.38	149.32	3mを超える	25.00 ~ 26.38	3.17	16.00
	それ以外	1.00	3.09 ~ 10.88	100.00	それ以外	0.29 ~ 10.88	3.00	15.16	それ以外	1.00	5.00 ~ 10.66	100.00	それ以外	5.00 ~ 25.00	3.00	15.16
14	100kN/m ² を超える	1.00	0.00 ~ 3.06	148.68	3mを超える	0.00 ~ 0.08	3.04	15.37	100kN/m ² を超える	1.00	10.53 ~ 27.38	148.68	3mを超える	25.00 ~ 27.38	3.04	15.37
	それ以外	1.00	3.06 ~ 10.84	100.00	それ以外	0.08 ~ 10.84	3.00	15.16	それ以外	1.00	5.00 ~ 10.53	100.00	それ以外	5.00 ~ 25.00	3.00	15.16
15	100kN/m ² を超える	1.00	0.00 ~ 2.62	141.27	3mを超える	— ~ —	—	—	100kN/m ² を超える	1.00	10.80 ~ 26.14	141.27	3mを超える	— ~ —	—	—
	それ以外	1.00	2.62 ~ 10.41	100.00	それ以外	0.00 ~ 10.41	2.90	14.66	それ以外	1.00	5.00 ~ 10.80	100.00	それ以外	5.00 ~ 26.14	2.90	14.66