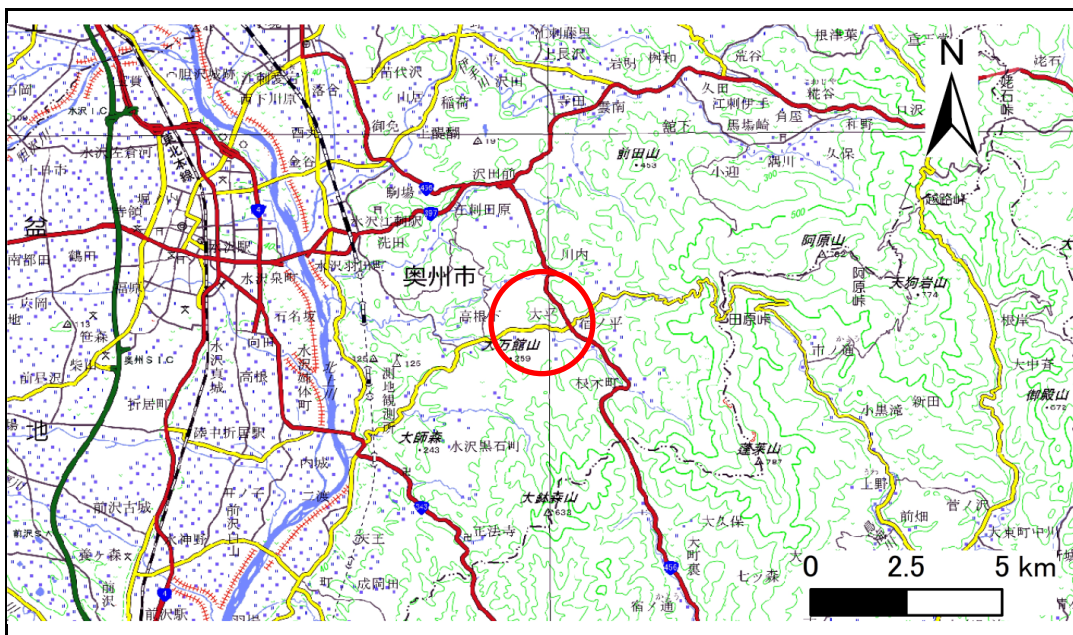


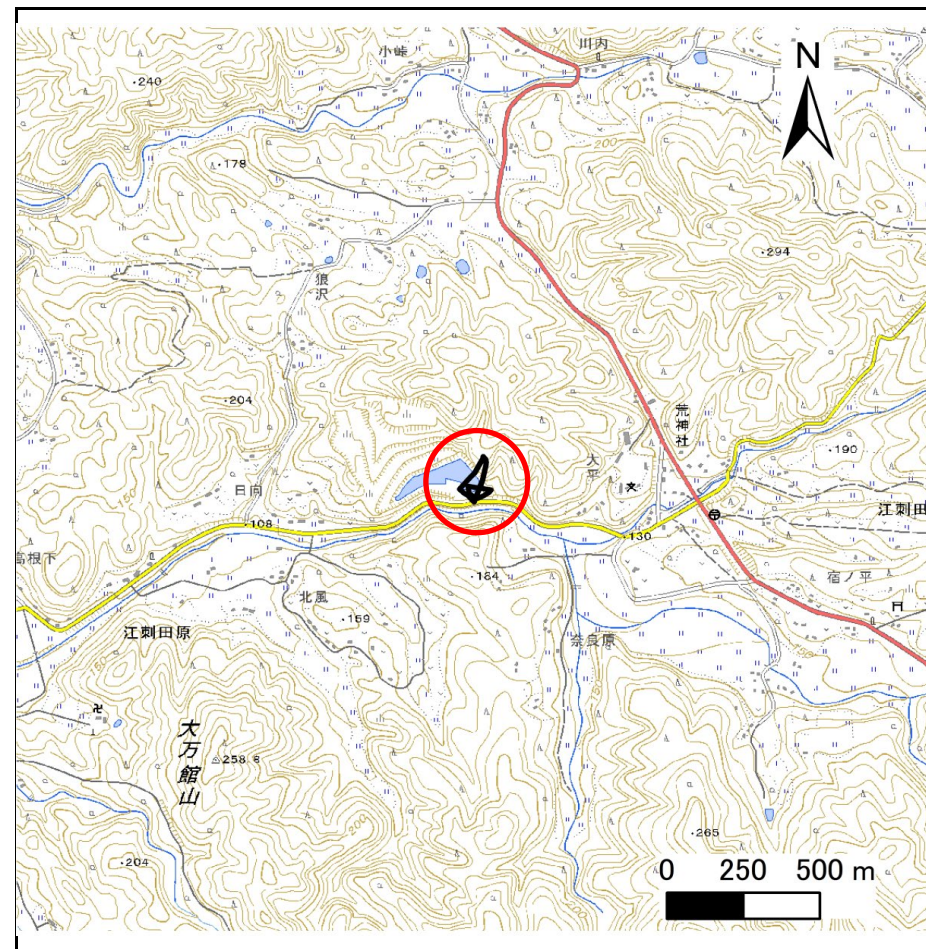
土砂災害防止に関する基礎調査(急傾斜地の崩壊)

表紙 概況、位置図

自然現象の種類	急傾斜地の崩壊
箇所番号	145BN1323
箇所名	狼沢A
所在地	奥州市江刺田原字狼沢
調査機関	県南広域振興局土木部



概況図(S=1:200,000)



位置図(S=1:25,000)

国土地理院の電子地形図200000(地図画像)『一関』及び電子地形図25000(地図画像)、『水沢、阿原山』を掲載

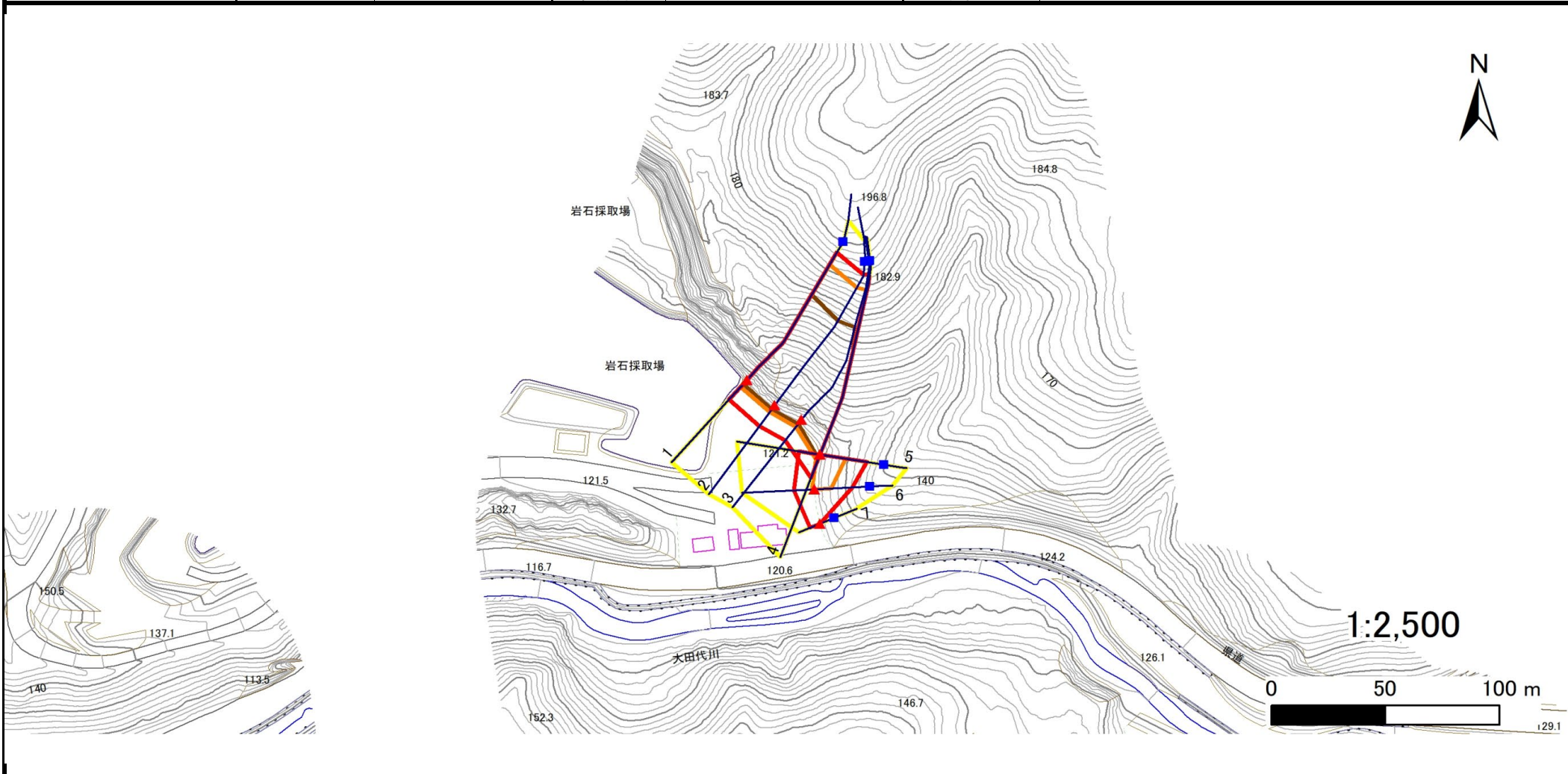
急傾斜地の崩壊区域調査

様式3-1 危害のおそれのある土地、著しい危害のおそれのある土地の設定図

調査年度

令和5年度

急傾斜地の位置 箇所番号 145BN1323 箇所名 狼沢A 所在地 奥州市江刺田原字狼沢



凡例

■ 上端
▲ 下端

— 横断測線

▭ 危害のおそれのある土地の区域
▭ 著しい危害のおそれのある土地の区域

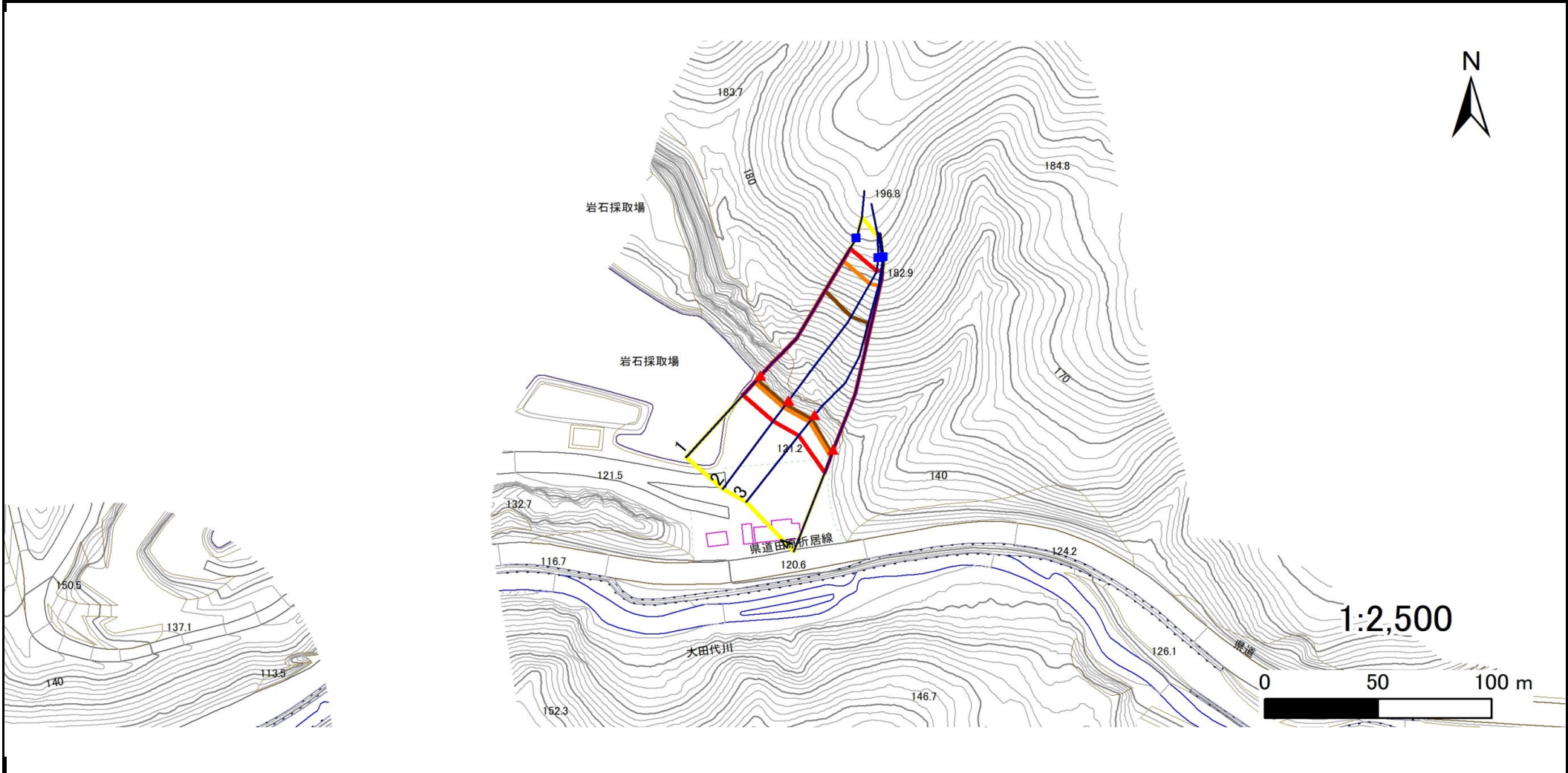
▭ 土石等の移動による力が 100kN/m^2 を超える範囲
▭ 土石等の堆積高が 3m を超える範囲

急傾斜地の崩壊区域調査

様式3-1 危害のおそれのある土地、著しい危害のおそれのある土地の設定図

調査年度 令和5年度

急傾斜地の位置	箇所番号	箇所名	所在地
	145BN1323	狼沢A	奥州市江刺田原字狼沢



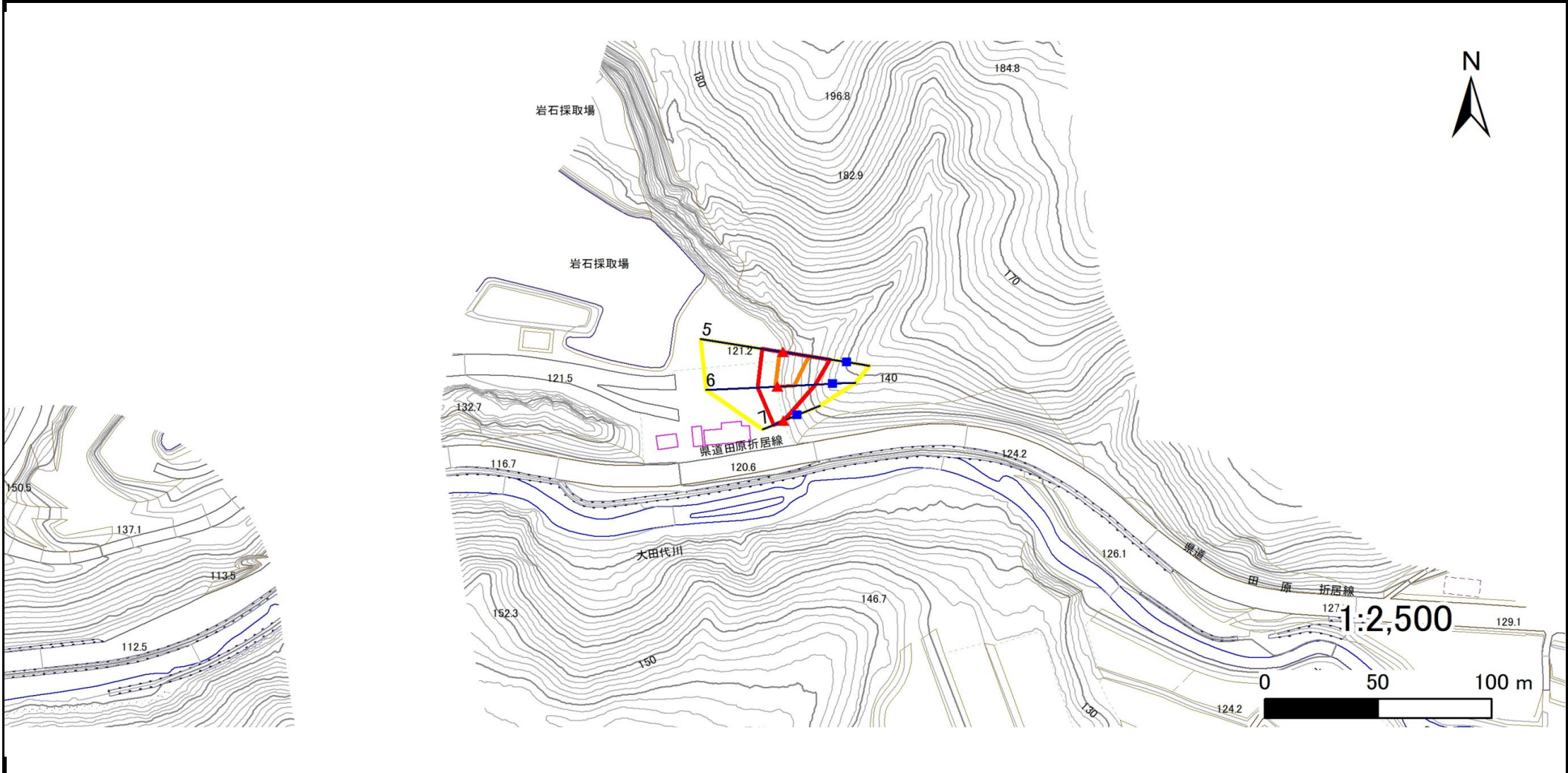
凡例	■ 上端	— 横断測線	■ 危害のおそれのある土地の区域	■ 土石等の移動による力が 100kN/m^2 を超える範囲
	▲ 下端		■ 著しい危害のおそれのある土地の区域	■ 土石等の堆積高が 3m を超える範囲

急傾斜地の崩壊区域調査

様式3-1 危害のおそれのある土地、著しい危害のおそれのある土地の設定図

調査年度 令和5年度

急傾斜地の位置	箇所番号	箇所名	所在地
	145BN1323	狼沢A	奥州市江刺田原字狼沢



凡例	■ 上端	— 横断測線	■ 危害のおそれのある土地の区域	■ 土石等の移動による力が 100kN/m^2 を超える範囲
	▲ 下端		■ 著しい危害のおそれのある土地の区域	■ 土石等の堆積高が 3m を超える範囲

急傾斜地の崩壊区域調書

様式3-2 建築物に作用すると想定される衝撃に関する事項(1/1)

調査年度	令和5年度
------	-------

急傾斜地の位置		145BN1323				箇所名			狼沢A		所在地		奥州市江刺田原字狼沢			
横断 測線 番号	急傾斜地の下端に隣接する土地								急傾斜地内							
	土石等の移動の高さと力の大きさ				土石等の堆積高さとの大きさ				土石等の移動の高さと力の大きさ				土石等の堆積高さとの大きさ			
	区分	高さ (m)	下端からの距離 (m)	力の大きさ (kN/m ²)	区分	下端からの水平 距離(m)	高さ (m)	力の大きさ (kN/m ²)	区分	高さ (m)	上端からの比高 (m)	力の大きさ (kN/m ²)	区分	上端からの比高 (m)	高さ (m)	力の大きさ (kN/m ²)
1	100kN/m ² を超える	1.00	0.00 ~ 4.09	167.17	3mを超える	0.00 ~ 2.56	4.30	21.73	100kN/m ² を超える	1.00	10.89 ~ 68.34	167.17	3mを超える	25.00 ~ 68.34	4.30	21.73
	それ以外	1.00	4.09 ~ 11.88	100.00	それ以外	2.56 ~ 11.88	3.00	15.16	それ以外	1.00	5.00 ~ 10.89	100.00	それ以外	5.00 ~ 25.00	3.00	15.16
2	100kN/m ² を超える	1.00	0.00 ~ 4.01	165.56	3mを超える	0.00 ~ 2.42	4.18	21.12	100kN/m ² を超える	1.00	10.63 ~ 64.54	165.56	3mを超える	25.00 ~ 64.54	4.18	21.12
	それ以外	1.00	4.01 ~ 11.79	100.00	それ以外	2.42 ~ 11.79	3.00	15.16	それ以外	1.00	5.00 ~ 10.63	100.00	それ以外	5.00 ~ 25.00	3.00	15.16
3	100kN/m ² を超える	1.00	0.00 ~ 3.93	164.24	3mを超える	0.00 ~ 2.34	4.12	20.81	100kN/m ² を超える	1.00	10.56 ~ 64.84	164.24	3mを超える	25.00 ~ 64.84	4.12	20.81
	それ以外	1.00	3.93 ~ 11.72	100.00	それ以外	2.34 ~ 11.72	3.00	15.16	それ以外	1.00	5.00 ~ 10.56	100.00	それ以外	5.00 ~ 25.00	3.00	15.16
4	100kN/m ² を超える	1.00	0.00 ~ 3.42	155.10	3mを超える	0.00 ~ 2.03	3.89	19.64	100kN/m ² を超える	1.00	10.69 ~ 64.44	155.10	3mを超える	30.00 ~ 64.44	3.89	19.64
	それ以外	1.00	3.42 ~ 11.21	100.00	それ以外	2.03 ~ 11.21	3.00	15.16	それ以外	1.00	5.00 ~ 10.69	100.00	それ以外	5.00 ~ 30.00	3.00	15.16
5	100kN/m ² を超える	1.00	0.00 ~ 1.64	125.08	3mを超える	— ~ —	—	—	100kN/m ² を超える	1.00	11.13 ~ 18.50	125.08	3mを超える	— ~ —	—	—
	それ以外	1.00	1.64 ~ 9.42	100.00	それ以外	0.00 ~ 9.42	2.21	11.16	それ以外	1.00	5.00 ~ 11.13	100.00	それ以外	5.00 ~ 18.50	2.21	11.16
6	100kN/m ² を超える	1.00	0.00 ~ 1.23	118.54	3mを超える	— ~ —	—	—	100kN/m ² を超える	1.00	11.08 ~ 15.87	118.54	3mを超える	— ~ —	—	—
	それ以外	1.00	1.23 ~ 9.01	100.00	それ以外	0.00 ~ 9.01	2.21	11.19	それ以外	1.00	5.00 ~ 11.08	100.00	それ以外	5.00 ~ 15.87	2.21	11.19
7	100kN/m ² を超える	—	— ~ —	—	3mを超える	— ~ —	—	—	100kN/m ² を超える	—	— ~ —	—	3mを超える	— ~ —	—	—
	それ以外	1.00	0.00 ~ 4.77	59.41	それ以外	0.00 ~ 0.00	1.76	8.88	それ以外	1.00	5.00 ~ 5.00	59.41	それ以外	5.00 ~ 5.00	1.76	8.88
	100kN/m ² を超える		~		3mを超える	~			100kN/m ² を超える		~		3mを超える	~		
	それ以外		~		それ以外	~			それ以外		~		それ以外	~		
	100kN/m ² を超える		~		3mを超える	~			100kN/m ² を超える		~		3mを超える	~		
	それ以外		~		それ以外	~			それ以外		~		それ以外	~		
	100kN/m ² を超える		~		3mを超える	~			100kN/m ² を超える		~		3mを超える	~		
	それ以外		~		それ以外	~			それ以外		~		それ以外	~		
	100kN/m ² を超える		~		3mを超える	~			100kN/m ² を超える		~		3mを超える	~		
	それ以外		~		それ以外	~			それ以外		~		それ以外	~		
	100kN/m ² を超える		~		3mを超える	~			100kN/m ² を超える		~		3mを超える	~		
	それ以外		~		それ以外	~			それ以外		~		それ以外	~		