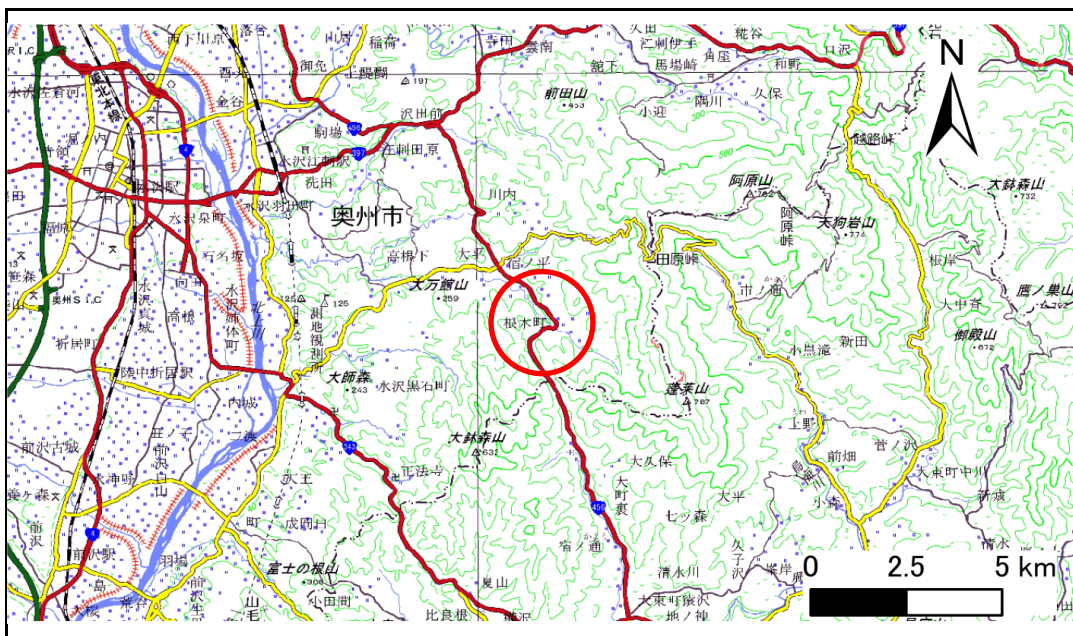


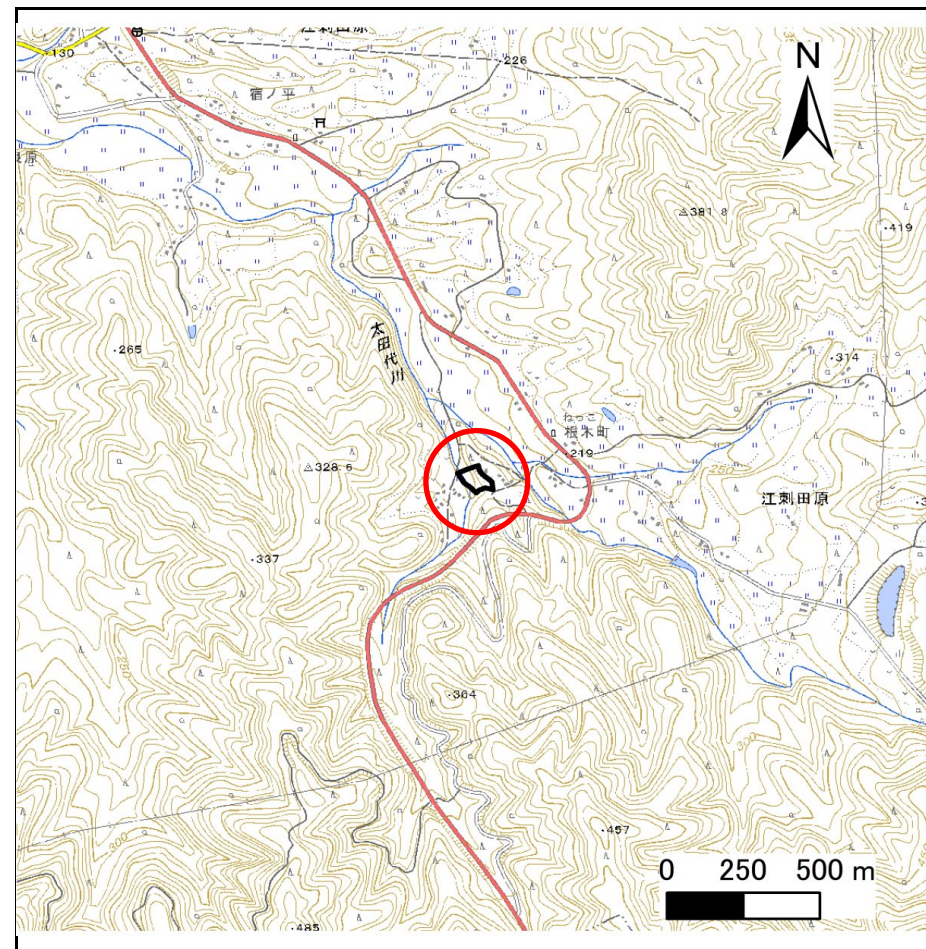
土砂災害防止に関する基礎調査(急傾斜地の崩壊)

表紙 概況、位置図

自然現象の種類	急傾斜地の崩壊
箇所番号	145AN1354-4
箇所名	根木町D
所在地	奥州市江刺田原字根木町
調査機関	県南広域振興局土木部



概況図(S=1:200,000)



位置図(S=1:25,000)

国土地理院の電子地形図200000(地図画像)『一関』及び電子地形図25000(地図画像)、『阿原山』を掲載

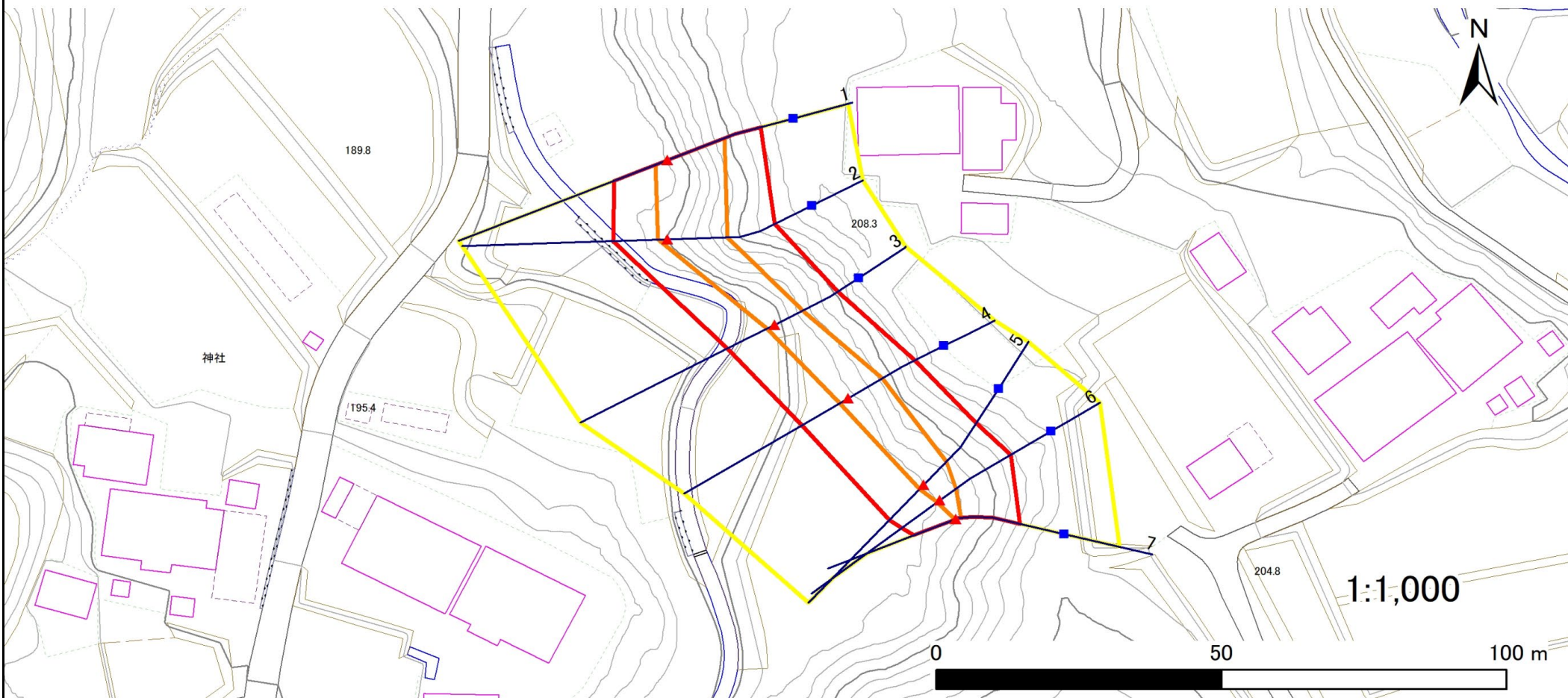
急傾斜地の崩壊区域調査

様式3-1 危害のおそれのある土地、著しい危害のおそれのある土地の設定図

調査年度

令和5年度

急傾斜地の位置 箇所番号 145AN1354-4 箇所名 根木町D 所在地 奥州市江刺田原字根木町



凡例

■ 上端
▲ 下端

— 横断測線

— 危害のおそれのある土地の区域

— 著しい危害のおそれのある土地の区域

— 土石等の移動による力が 100kN/m^2 を超える範囲

— 土石等の堆積高が 3m を超える範囲

急傾斜地の崩壊区域調査

様式3-2 建築物に作用すると想定される衝撃に関する事項(1/1)

調査年度

令和5年度

急傾斜地の位置		箇所番号		145AN1354-4		箇所名		根木町D		所在地		奥州市江刺田原字根木町				
横断 測線 番号	急傾斜地の下端に隣接する土地								急傾斜地内							
	土石等の移動の高さと力の大きさ				土石等の堆積高さとの大きさ				土石等の移動の高さと力の大きさ				土石等の堆積高さとの大きさ			
	区分	高さ (m)	下端からの距離 (m)	力の大きさ (kN/m ²)	区分	下端からの水平 距離(m)	高さ (m)	力の大きさ (kN/m ²)	区分	高さ (m)	上端からの比高 (m)	力の大きさ (kN/m ²)	区分	上端からの比高 (m)	高さ (m)	力の大きさ (kN/m ²)
1	100kN/m ² を超える	1.00	0.00 ~ 2.31	136.04	3mを超える	— ~ —	—	—	100kN/m ² を超える	1.00	10.66 ~ 19.73	136.04	3mを超える	— ~ —	—	—
	それ以外	1.00	2.31 ~ 10.10	100.00	それ以外	0.00 ~ 10.10	2.47	12.46	それ以外	1.00	5.00 ~ 10.66	100.00	それ以外	5.00 ~ 19.73	2.47	12.46
2	100kN/m ² を超える	1.00	0.00 ~ 1.70	125.97	3mを超える	— ~ —	—	—	100kN/m ² を超える	1.00	10.89 ~ 18.00	125.97	3mを超える	— ~ —	—	—
	それ以外	1.00	1.70 ~ 9.48	100.00	それ以外	0.00 ~ 9.48	2.24	11.33	それ以外	1.00	5.00 ~ 10.89	100.00	それ以外	5.00 ~ 18.00	2.24	11.33
3	100kN/m ² を超える	1.00	0.00 ~ 1.51	123.00	3mを超える	— ~ —	—	—	100kN/m ² を超える	1.00	12.96 ~ 19.23	123.00	3mを超える	— ~ —	—	—
	それ以外	1.00	1.51 ~ 9.29	100.00	それ以外	0.00 ~ 9.29	2.78	14.05	それ以外	1.00	5.00 ~ 12.96	100.00	それ以外	5.00 ~ 19.23	2.78	14.05
4	100kN/m ² を超える	1.00	0.00 ~ 1.76	127.02	3mを超える	— ~ —	—	—	100kN/m ² を超える	1.00	10.78 ~ 16.85	127.02	3mを超える	— ~ —	—	—
	それ以外	1.00	1.76 ~ 9.55	100.00	それ以外	0.00 ~ 9.55	2.50	12.64	それ以外	1.00	5.00 ~ 10.78	100.00	それ以外	5.00 ~ 16.85	2.50	12.64
5	100kN/m ² を超える	1.00	0.00 ~ 1.09	116.36	3mを超える	— ~ —	—	—	100kN/m ² を超える	1.00	10.91 ~ 14.80	116.36	3mを超える	— ~ —	—	—
	それ以外	1.00	1.09 ~ 8.87	100.00	それ以外	0.00 ~ 8.87	2.06	10.42	それ以外	1.00	5.00 ~ 10.91	100.00	それ以外	5.00 ~ 14.80	2.06	10.42
6	100kN/m ² を超える	1.00	0.00 ~ 0.55	108.09	3mを超える	— ~ —	—	—	100kN/m ² を超える	1.00	11.92 ~ 14.11	108.09	3mを超える	— ~ —	—	—
	それ以外	1.00	0.55 ~ 8.33	100.00	それ以外	0.00 ~ 8.33	1.97	9.96	それ以外	1.00	5.00 ~ 11.92	100.00	それ以外	5.00 ~ 14.11	1.97	9.96
7	100kN/m ² を超える	1.00	0.00 ~ 0.16	102.40	3mを超える	— ~ —	—	—	100kN/m ² を超える	1.00	11.54 ~ 12.09	102.40	3mを超える	— ~ —	—	—
	それ以外	1.00	0.16 ~ 7.95	100.00	それ以外	0.00 ~ 7.95	2.00	10.09	それ以外	1.00	5.00 ~ 11.54	100.00	それ以外	5.00 ~ 12.09	2.00	10.09
	100kN/m ² を超える		~		3mを超える	~			100kN/m ² を超える		~		3mを超える	~		
	それ以外		~		それ以外	~			それ以外		~		それ以外	~		
	100kN/m ² を超える		~		3mを超える	~			100kN/m ² を超える		~		3mを超える	~		
	それ以外		~		それ以外	~			それ以外		~		それ以外	~		
	100kN/m ² を超える		~		3mを超える	~			100kN/m ² を超える		~		3mを超える	~		
	それ以外		~		それ以外	~			それ以外		~		それ以外	~		
	100kN/m ² を超える		~		3mを超える	~			100kN/m ² を超える		~		3mを超える	~		
	それ以外		~		それ以外	~			それ以外		~		それ以外	~		
	100kN/m ² を超える		~		3mを超える	~			100kN/m ² を超える		~		3mを超える	~		
	それ以外		~		それ以外	~			それ以外		~		それ以外	~		