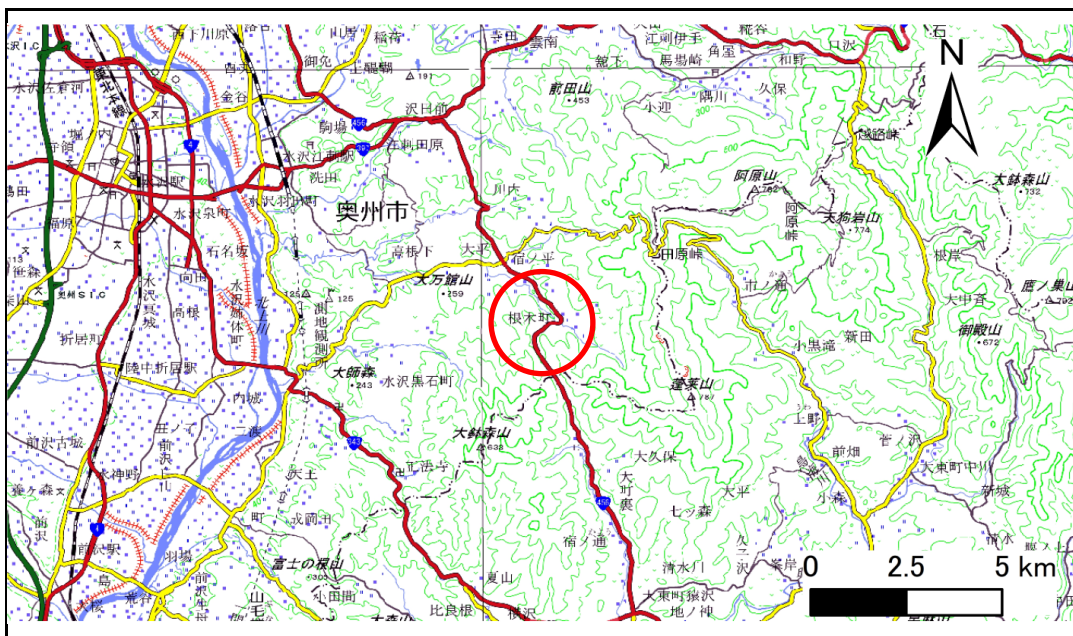


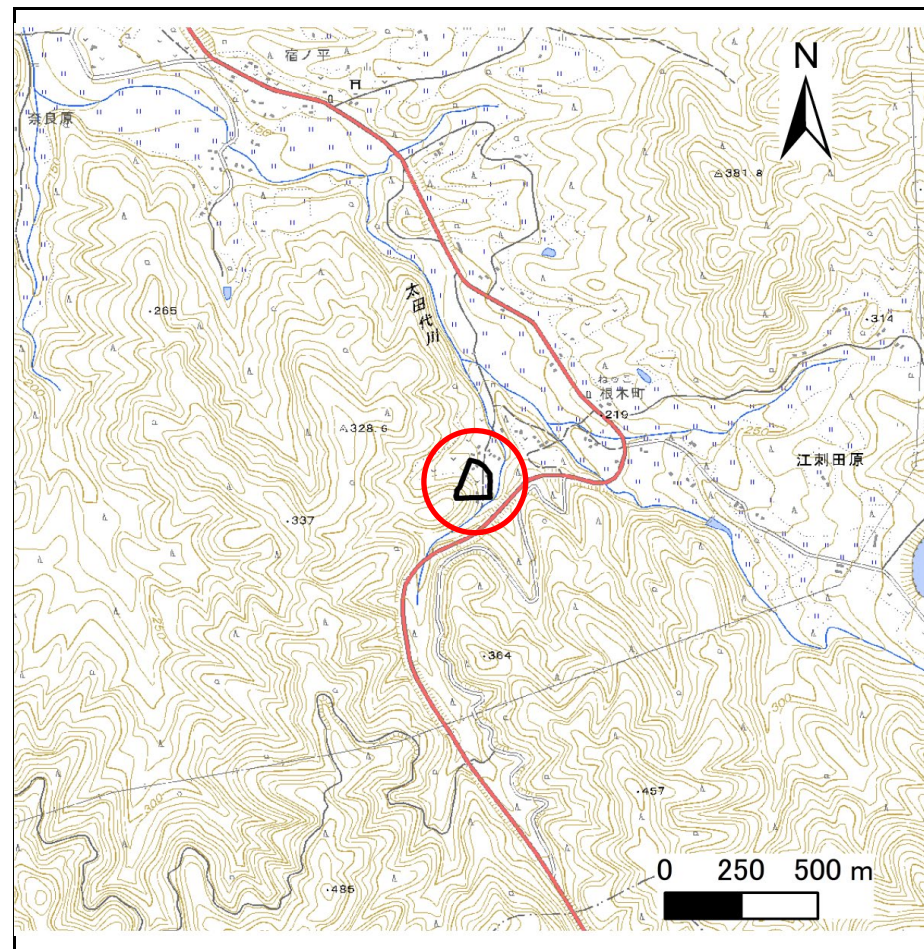
土砂災害防止に関する基礎調査(急傾斜地の崩壊)

表紙 概況、位置図

自然現象の種類	急傾斜地の崩壊
箇所番号	145AN1354-1
箇所名	根木町A
所在地	奥州市江刺田原字根木町
調査機関	県南広域振興局土木部



概況図(S=1:200,000)



位置図(S=1:25,000)

国土地理院の電子地形図200000(地図画像)『一関』及び電子地形図25000(地図画像)、『阿原山』を掲載

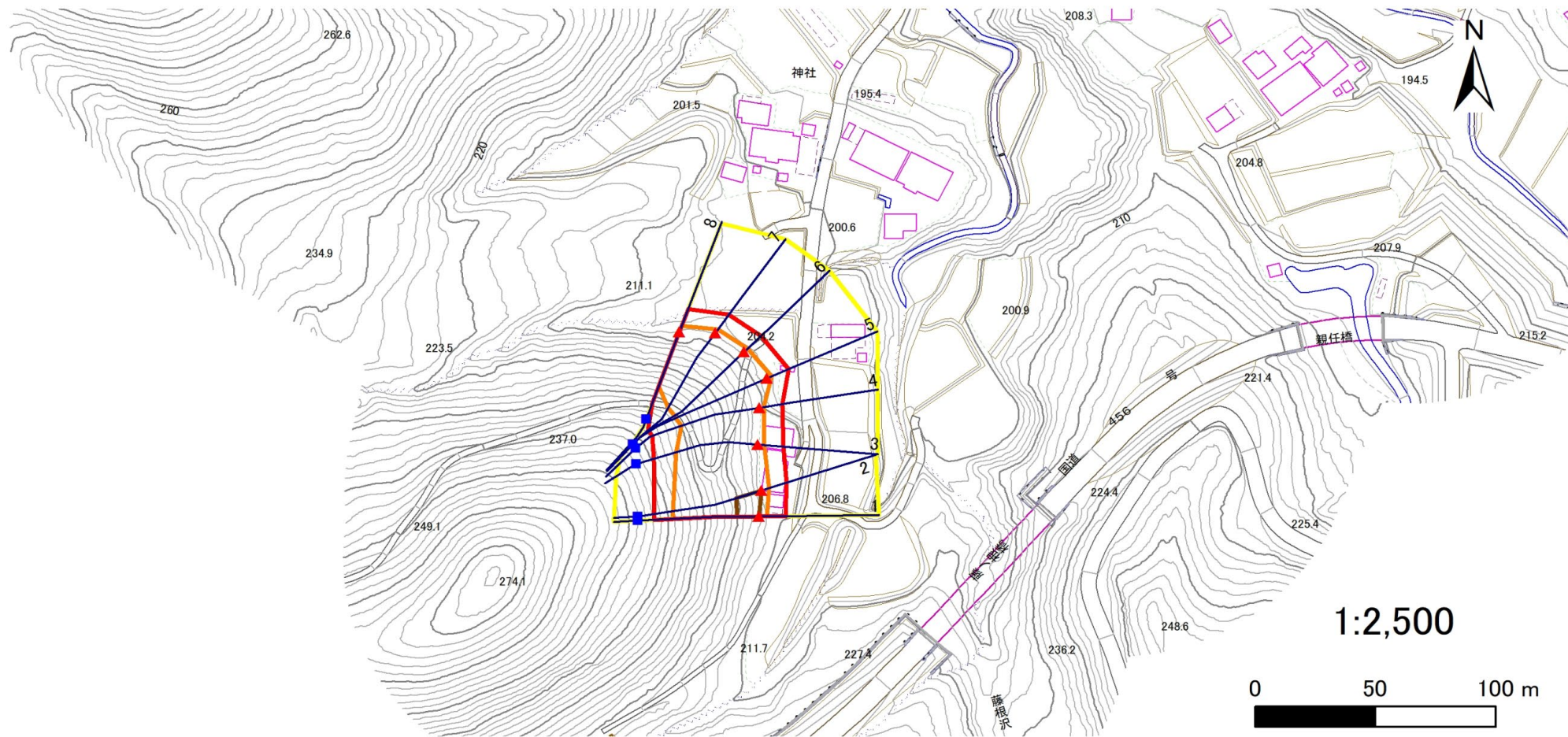
急傾斜地の崩壊区域調査

様式3-1 危害のおそれのある土地、著しい危害のおそれのある土地の設定図

調査年度

令和5年度

急傾斜地の位置 箇所番号 145AN1354-1 箇所名 根木町A 所在地 奥州市江刺田原字根木町



凡例

■ 上端
▲ 下端

— 横断測線

— 危害のおそれのある土地の区域

— 著しい危害のおそれのある土地の区域

— 土石等の移動による力が 100kN/m^2 を超える範囲

— 土石等の堆積高が 3m を超える範囲

急傾斜地の崩壊区域調書

様式3-2 建築物に作用すると想定される衝撃に関する事項(1/1)

調査年度

令和5年度

急傾斜地の位置		箇所番号		145AN1354-1		箇所名		根木町A		所在地		奥州市江刺田原字根木町				
横断 測線 番号	急傾斜地の下端に隣接する土地								急傾斜地内							
	土石等の移動の高さと力の大きさ				土石等の堆積高さとの大きさ				土石等の移動の高さと力の大きさ				土石等の堆積高さとの大きさ			
	区分	高さ (m)	下端からの距離 (m)	力の大きさ (kN/m ²)	区分	下端からの水平 距離(m)	高さ (m)	力の大きさ (kN/m ²)	区分	高さ (m)	上端からの比高 (m)	力の大きさ (kN/m ²)	区分	上端からの比高 (m)	高さ (m)	力の大きさ (kN/m ²)
1	100kN/m ² を超える	1.00	0.00 ~ 3.29	152.81	3mを超える	0.00 ~ 0.14	3.07	15.53	100kN/m ² を超える	1.00	10.61 ~ 36.45	152.81	3mを超える	30.00 ~ 36.45	3.07	15.53
	それ以外	1.00	3.29 ~ 11.08	100.00	それ以外	0.14 ~ 11.08	3.00	15.16	それ以外	1.00	5.00 ~ 10.61	100.00	それ以外	5.00 ~ 30.00	3.00	15.16
2	100kN/m ² を超える	1.00	0.00 ~ 3.31	153.17	3mを超える	0.00 ~ 0.13	3.07	15.50	100kN/m ² を超える	1.00	10.62 ~ 37.95	153.17	3mを超える	30.00 ~ 37.95	3.07	15.50
	それ以外	1.00	3.31 ~ 11.10	100.00	それ以外	0.13 ~ 11.10	3.00	15.16	それ以外	1.00	5.00 ~ 10.62	100.00	それ以外	5.00 ~ 30.00	3.00	15.16
3	100kN/m ² を超える	1.00	0.00 ~ 2.65	141.71	3mを超える	— ~ —	—	—	100kN/m ² を超える	1.00	11.21 ~ 33.55	141.71	3mを超える	— ~ —	—	—
	それ以外	1.00	2.65 ~ 10.44	100.00	それ以外	0.00 ~ 10.44	2.92	14.78	それ以外	1.00	5.00 ~ 11.21	100.00	それ以外	5.00 ~ 33.55	2.92	14.78
4	100kN/m ² を超える	1.00	0.00 ~ 1.91	129.42	3mを超える	— ~ —	—	—	100kN/m ² を超える	1.00	12.55 ~ 32.00	129.42	3mを超える	— ~ —	—	—
	それ以外	1.00	1.91 ~ 9.69	100.00	それ以外	0.00 ~ 9.69	2.80	14.14	それ以外	1.00	5.00 ~ 12.55	100.00	それ以外	5.00 ~ 32.00	2.80	14.14
5	100kN/m ² を超える	1.00	0.00 ~ 2.06	131.89	3mを超える	— ~ —	—	—	100kN/m ² を超える	1.00	12.43 ~ 36.81	131.89	3mを超える	— ~ —	—	—
	それ以外	1.00	2.06 ~ 9.85	100.00	それ以外	0.00 ~ 9.85	2.80	14.18	それ以外	1.00	5.00 ~ 12.43	100.00	それ以外	5.00 ~ 36.81	2.80	14.18
6	100kN/m ² を超える	1.00	0.00 ~ 2.04	131.59	3mを超える	— ~ —	—	—	100kN/m ² を超える	1.00	12.43 ~ 35.90	131.59	3mを超える	— ~ —	—	—
	それ以外	1.00	2.04 ~ 9.83	100.00	それ以外	0.00 ~ 9.83	2.80	14.17	それ以外	1.00	5.00 ~ 12.43	100.00	それ以外	5.00 ~ 35.90	2.80	14.17
7	100kN/m ² を超える	1.00	0.00 ~ 1.97	130.39	3mを超える	— ~ —	—	—	100kN/m ² を超える	1.00	12.55 ~ 34.60	130.39	3mを超える	— ~ —	—	—
	それ以外	1.00	1.97 ~ 9.75	100.00	それ以外	0.00 ~ 9.75	2.80	14.14	それ以外	1.00	5.00 ~ 12.55	100.00	それ以外	5.00 ~ 34.60	2.80	14.14
8	100kN/m ² を超える	1.00	0.00 ~ 2.82	144.54	3mを超える	— ~ —	—	—	100kN/m ² を超える	1.00	10.72 ~ 28.08	144.54	3mを超える	— ~ —	—	—
	それ以外	1.00	2.82 ~ 10.60	100.00	それ以外	0.00 ~ 10.60	2.92	14.77	それ以外	1.00	5.00 ~ 10.72	100.00	それ以外	5.00 ~ 28.08	2.92	14.77
	100kN/m ² を超える		~		3mを超える	~			100kN/m ² を超える		~		3mを超える	~		
	それ以外		~		それ以外	~			それ以外		~		それ以外	~		
	100kN/m ² を超える		~		3mを超える	~			100kN/m ² を超える		~		3mを超える	~		
	それ以外		~		それ以外	~			それ以外		~		それ以外	~		
	100kN/m ² を超える		~		3mを超える	~			100kN/m ² を超える		~		3mを超える	~		
	それ以外		~		それ以外	~			それ以外		~		それ以外	~		
	100kN/m ² を超える		~		3mを超える	~			100kN/m ² を超える		~		3mを超える	~		
	それ以外		~		それ以外	~			それ以外		~		それ以外	~		
	100kN/m ² を超える		~		3mを超える	~			100kN/m ² を超える		~		3mを超える	~		
	それ以外		~		それ以外	~			それ以外		~		それ以外	~		