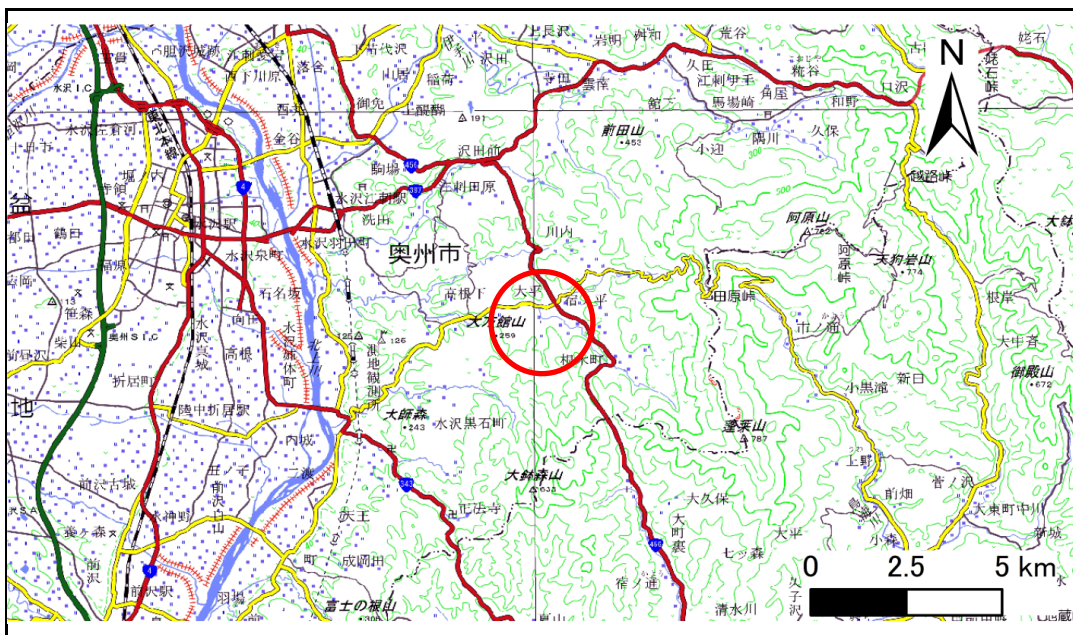


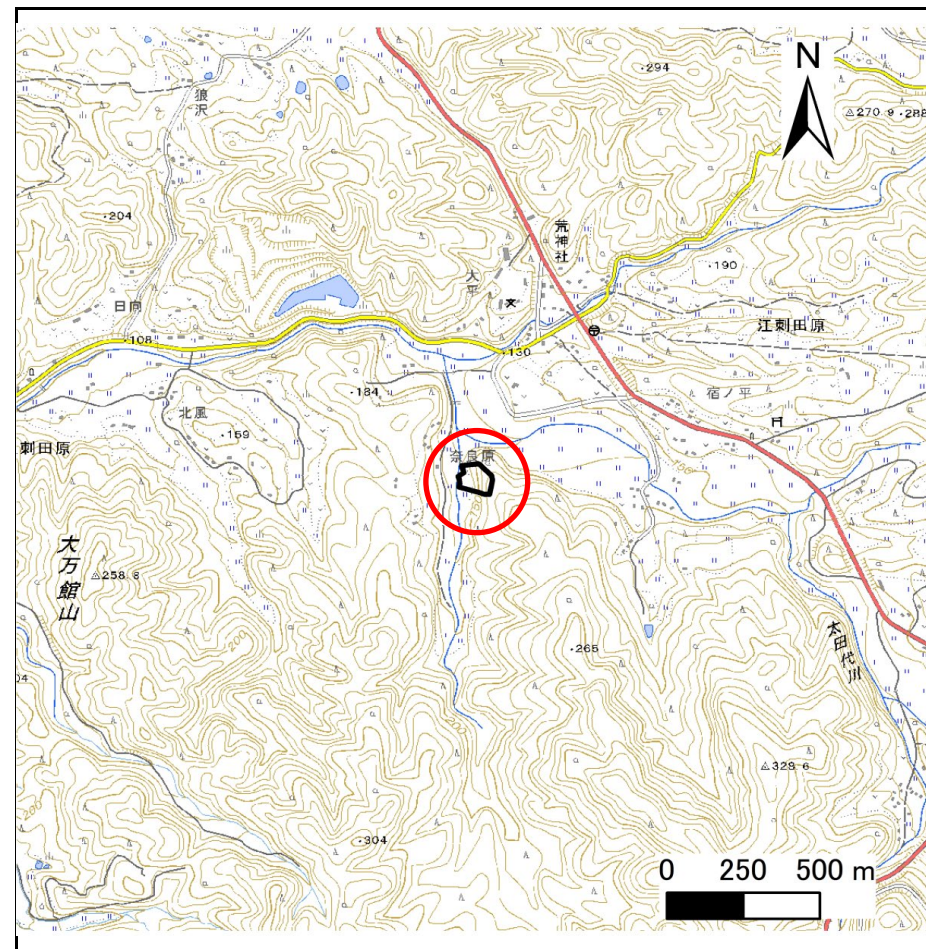
土砂災害防止に関する基礎調査(急傾斜地の崩壊)

表紙 概況、位置図

自然現象の種類	急傾斜地の崩壊
箇所番号	145AN1341
箇所名	奈良原
所在地	奥州市江刺田原字奈良原
調査機関	県南広域振興局土木部



概況図(S=1:200,000)



位置図(S=1:25,000)

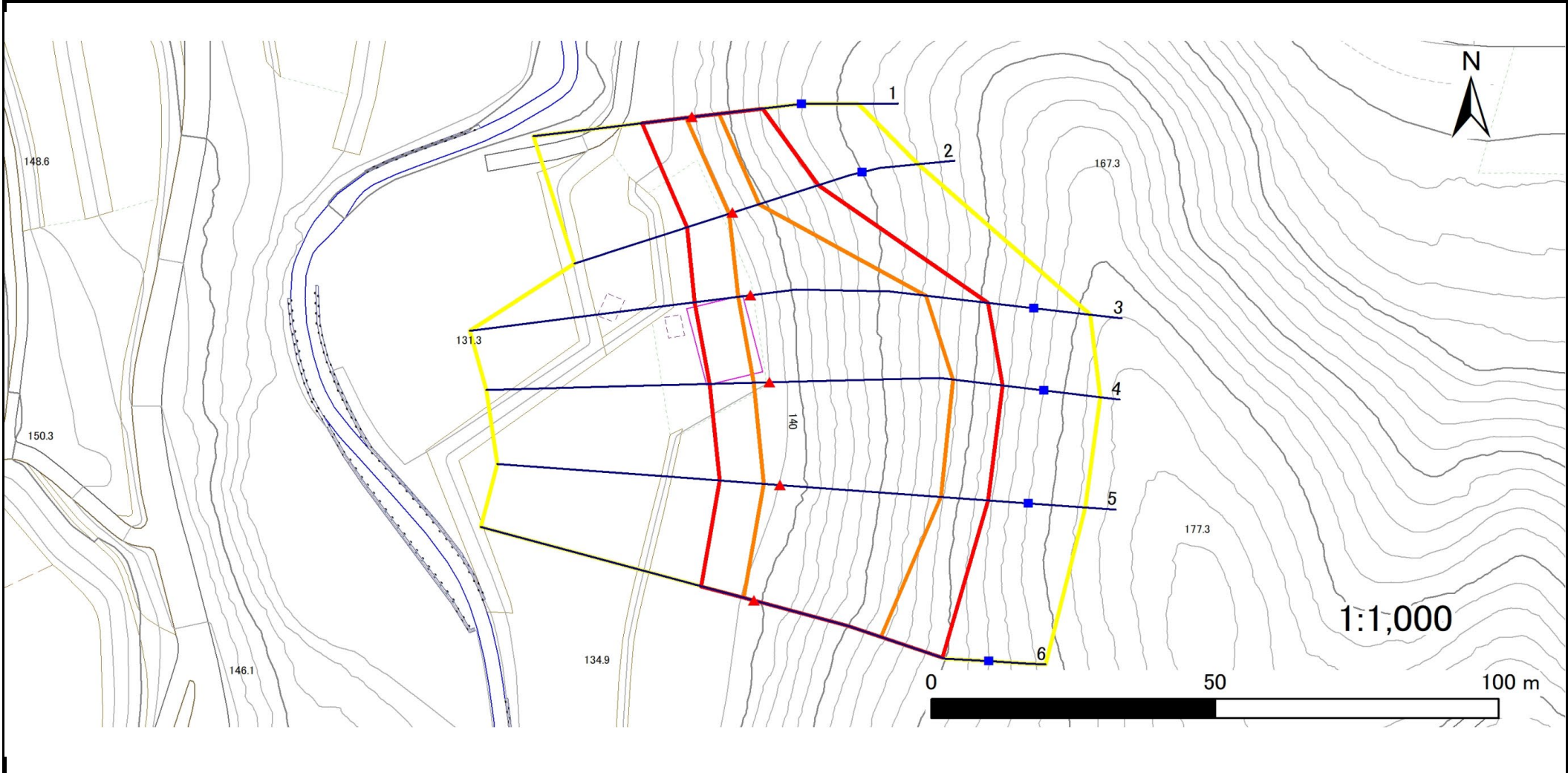
国土地理院の電子地形図200000(地図画像)『一関』及び電子地形図25000(地図画像)『水沢、阿原山』を掲載

急傾斜地の崩壊区域調査

様式3-1 危害のおそれのある土地、著しい危害のおそれのある土地の設定図

調査年度 令和5年度

急傾斜地の位置	箇所番号	145AN1341	箇所名	奈良原	所在地	奥州市江刺田原字奈良原
---------	------	-----------	-----	-----	-----	-------------



凡例	■ 上端	— 横断測線	▭ 危害のおそれのある土地の区域	▭ 土石等の移動による力が 100kN/m^2 を超える範囲
	▲ 下端		▭ 著しい危害のおそれのある土地の区域	▭ 土石等の堆積高が 3m を超える範囲

急傾斜地の崩壊区域調査

様式3-2 建築物に作用すると想定される衝撃に関する事項(1/1)

調査年度

令和5年度

急傾斜地の位置		箇所番号		145ANI341		箇所名		奈良原		所在地		奥州市江刺田原字奈良原				
横断 測線 番号	急傾斜地の下端に隣接する土地								急傾斜地内							
	土石等の移動の高さと力の大きさ				土石等の堆積高さと力の大きさ				土石等の移動の高さと力の大きさ				土石等の堆積高さと力の大きさ			
	区分	高さ (m)	下端からの距離 (m)	力の大きさ (kN/m ²)	区分	下端からの水平 距離(m)	高さ (m)	力の大きさ (kN/m ²)	区分	高さ (m)	上端からの比高 (m)	力の大きさ (kN/m ²)	区分	上端からの比高 (m)	高さ (m)	力の大きさ (kN/m ²)
1	100kN/m ² を超える	1.00	0.00 ~ 1.07	116.15	3mを超える	— ~ —	—	—	100kN/m ² を超える	1.00	10.61 ~ 14.08	116.15	3mを超える	— ~ —	—	—
	それ以外	1.00	1.07 ~ 8.86	100.00	それ以外	0.00 ~ 8.86	2.13	10.74	それ以外	1.00	5.00 ~ 10.61	100.00	それ以外	5.00 ~ 14.08	2.13	10.74
2	100kN/m ² を超える	1.00	0.00 ~ 0.73	110.90	3mを超える	— ~ —	—	—	100kN/m ² を超える	1.00	11.74 ~ 14.71	110.90	3mを超える	— ~ —	—	—
	それ以外	1.00	0.73 ~ 8.52	100.00	それ以外	0.00 ~ 8.52	1.98	10.01	それ以外	1.00	5.00 ~ 11.74	100.00	それ以外	5.00 ~ 14.71	1.98	10.01
3	100kN/m ² を超える	1.00	0.00 ~ 2.24	134.78	3mを超える	— ~ —	—	—	100kN/m ² を超える	1.00	11.76 ~ 30.71	134.78	3mを超える	— ~ —	—	—
	それ以外	1.00	2.24 ~ 10.02	100.00	それ以外	0.00 ~ 10.02	2.86	14.45	それ以外	1.00	5.00 ~ 11.76	100.00	それ以外	5.00 ~ 30.71	2.86	14.45
4	100kN/m ² を超える	1.00	0.00 ~ 2.86	145.35	3mを超える	— ~ —	—	—	100kN/m ² を超える	1.00	10.90 ~ 32.71	145.35	3mを超える	— ~ —	—	—
	それ以外	1.00	2.86 ~ 10.65	100.00	それ以外	0.00 ~ 10.65	2.98	15.06	それ以外	1.00	5.00 ~ 10.90	100.00	それ以外	5.00 ~ 32.71	2.98	15.06
5	100kN/m ² を超える	1.00	0.00 ~ 2.91	146.15	3mを超える	0.00 ~ 0.03	3.02	15.25	100kN/m ² を超える	1.00	10.75 ~ 30.49	146.15	3mを超える	30.00 ~ 30.49	3.02	15.25
	それ以外	1.00	2.91 ~ 10.70	100.00	それ以外	0.03 ~ 10.70	3.00	15.16	それ以外	1.00	5.00 ~ 10.75	100.00	それ以外	5.00 ~ 30.00	3.00	15.16
6	100kN/m ² を超える	1.00	0.00 ~ 1.95	130.09	3mを超える	— ~ —	—	—	100kN/m ² を超える	1.00	11.92 ~ 26.04	130.09	3mを超える	— ~ —	—	—
	それ以外	1.00	1.95 ~ 9.74	100.00	それ以外	0.00 ~ 9.74	2.75	13.88	それ以外	1.00	5.00 ~ 11.92	100.00	それ以外	5.00 ~ 26.04	2.75	13.88
	100kN/m ² を超える		~		3mを超える	~			100kN/m ² を超える		~		3mを超える	~		
	それ以外		~		それ以外	~			それ以外		~		それ以外	~		
	100kN/m ² を超える		~		3mを超える	~			100kN/m ² を超える		~		3mを超える	~		
	それ以外		~		それ以外	~			それ以外		~		それ以外	~		
	100kN/m ² を超える		~		3mを超える	~			100kN/m ² を超える		~		3mを超える	~		
	それ以外		~		それ以外	~			それ以外		~		それ以外	~		
	100kN/m ² を超える		~		3mを超える	~			100kN/m ² を超える		~		3mを超える	~		
	それ以外		~		それ以外	~			それ以外		~		それ以外	~		
	100kN/m ² を超える		~		3mを超える	~			100kN/m ² を超える		~		3mを超える	~		
	それ以外		~		それ以外	~			それ以外		~		それ以外	~		