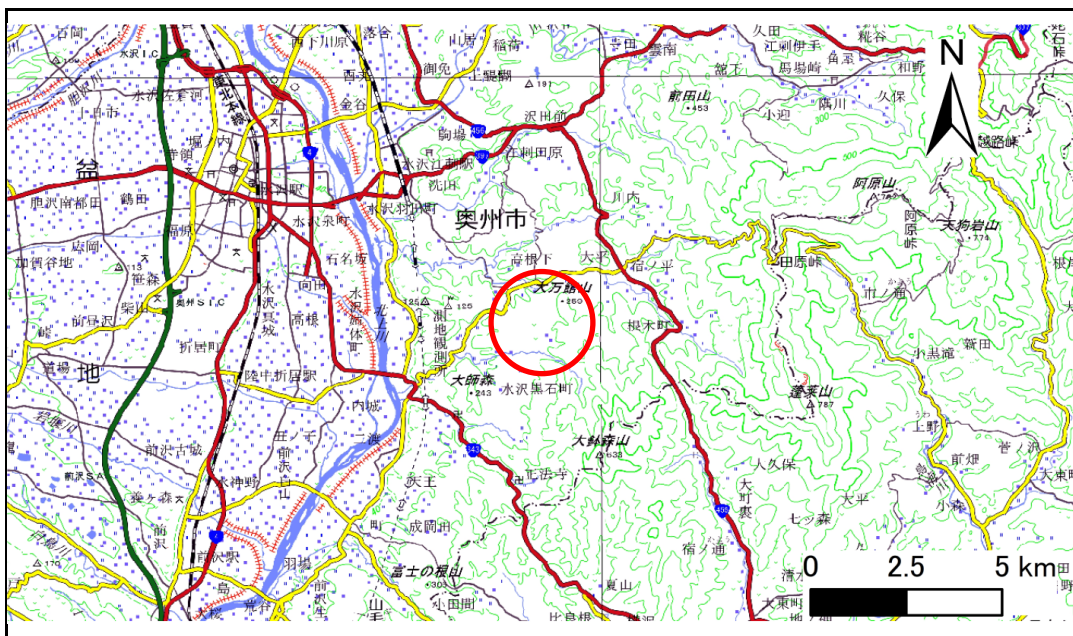


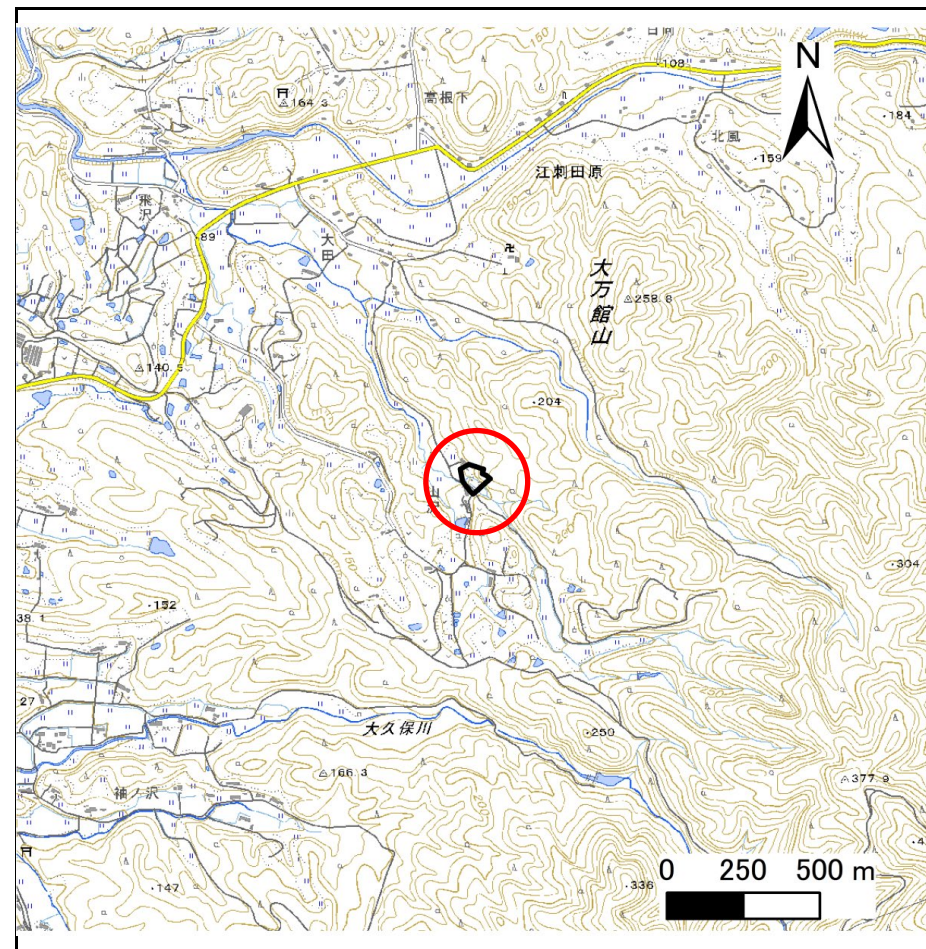
土砂災害防止に関する基礎調査(急傾斜地の崩壊)

表紙 概況、位置図

自然現象の種類	急傾斜地の崩壊
箇所番号	145AN1287
箇所名	山沢A
所在地	奥州市江刺田原字山沢
調査機関	県南広域振興局土木部



概況図(S=1:200,000)



位置図(S=1:25,000)

国土地理院の電子地形図20000(地図画像)『一関』及び電子地形図25000(地図画像)『水沢』を掲載

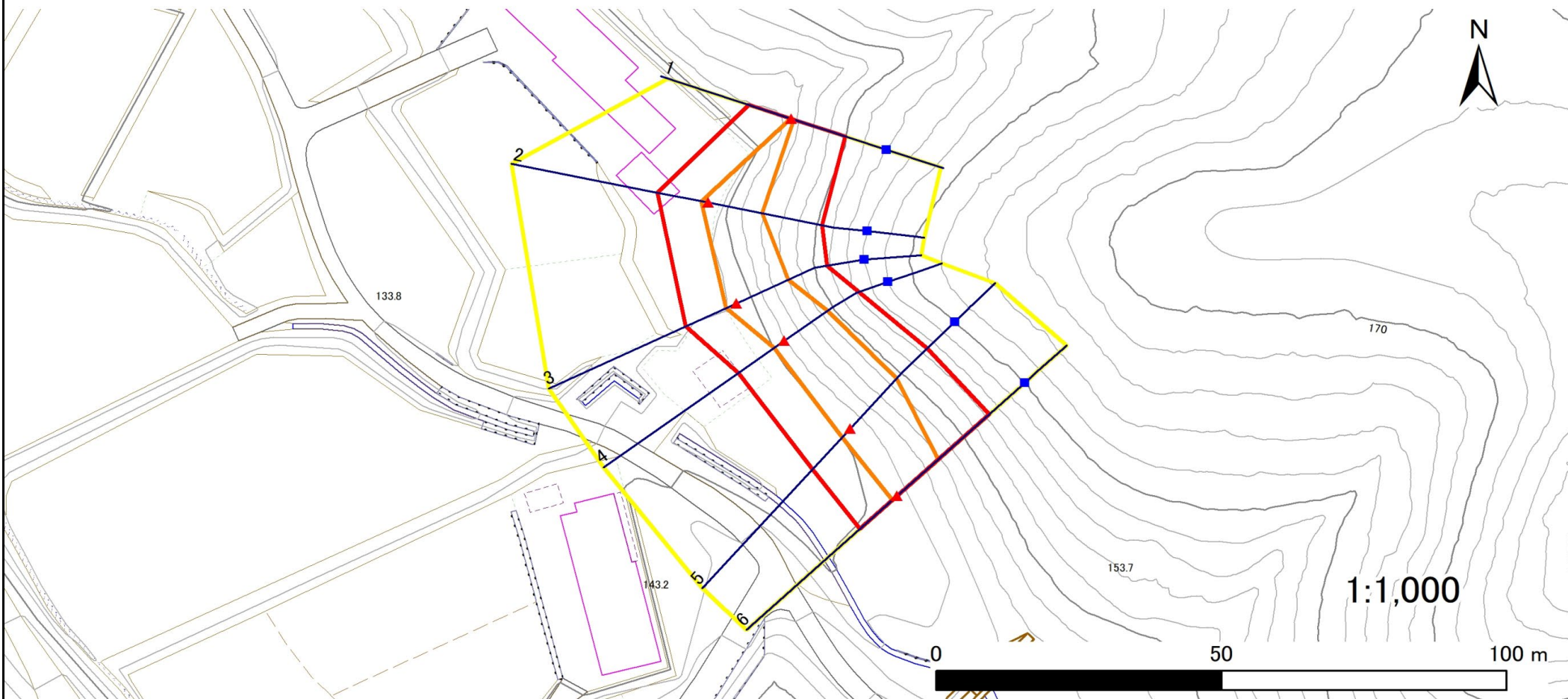
急傾斜地の崩壊区域調査

様式3-1 危害のおそれのある土地、著しい危害のおそれのある土地の設定図

調査年度

令和5年度

急傾斜地の位置 箇所番号 145AN1287 箇所名 山沢A 所在地 奥州市江刺田原字山沢



凡例

■ 上端
▲ 下端

— 横断測線

— 危害のおそれのある土地の区域

— 著しい危害のおそれのある土地の区域

— 土石等の移動による力が 100kN/m^2 を超える範囲

— 土石等の堆積高が 3m を超える範囲

急傾斜地の崩壊区域調書

様式3-2 建築物に作用すると想定される衝撃に関する事項(1/1)

調査年度	令和5年度
------	-------

急傾斜地の位置		145AN1287			箇所名			山沢A		所在地		奥州市江刺田原字山沢				
横断 測線 番号	急傾斜地の下端に隣接する土地								急傾斜地内							
	土石等の移動の高さと力の大きさ				土石等の堆積高さとの大きさ				土石等の移動の高さと力の大きさ				土石等の堆積高さとの大きさ			
	区分	高さ (m)	下端からの距離 (m)	力の大きさ (kN/m ²)	区分	下端からの水平 距離(m)	高さ (m)	力の大きさ (kN/m ²)	区分	高さ (m)	上端からの比高 (m)	力の大きさ (kN/m ²)	区分	上端からの比高 (m)	高さ (m)	力の大きさ (kN/m ²)
1	100kN/m ² を超える	1.00	0.00 ~ 0.09	101.31	3mを超える	— ~ —	—	—	100kN/m ² を超える	1.00	11.16 ~ 11.44	101.31	3mを超える	— ~ —	—	—
	それ以外	1.00	0.09 ~ 7.87	100.00	それ以外	0.00 ~ 7.87	2.03	10.26	それ以外	1.00	5.00 ~ 11.16	100.00	それ以外	5.00 ~ 11.44	2.03	10.26
2	100kN/m ² を超える	1.00	0.00 ~ 1.29	119.50	3mを超える	— ~ —	—	—	100kN/m ² を超える	1.00	11.61 ~ 17.60	119.50	3mを超える	— ~ —	—	—
	それ以外	1.00	1.29 ~ 9.07	100.00	それ以外	0.00 ~ 9.07	2.16	10.93	それ以外	1.00	5.00 ~ 11.61	100.00	それ以外	5.00 ~ 17.60	2.16	10.93
3	100kN/m ² を超える	1.00	0.00 ~ 2.00	130.91	3mを超える	— ~ —	—	—	100kN/m ² を超える	1.00	10.54 ~ 18.19	130.91	3mを超える	— ~ —	—	—
	それ以外	1.00	2.00 ~ 9.79	100.00	それ以外	0.00 ~ 9.79	2.36	11.91	それ以外	1.00	5.00 ~ 10.54	100.00	それ以外	5.00 ~ 18.19	2.36	11.91
4	100kN/m ² を超える	1.00	0.00 ~ 2.21	134.33	3mを超える	— ~ —	—	—	100kN/m ² を超える	1.00	11.04 ~ 19.63	134.33	3mを超える	— ~ —	—	—
	それ以外	1.00	2.21 ~ 9.99	100.00	それ以外	0.00 ~ 9.99	2.56	12.93	それ以外	1.00	5.00 ~ 11.04	100.00	それ以外	5.00 ~ 19.63	2.56	12.93
5	100kN/m ² を超える	1.00	0.00 ~ 2.14	133.19	3mを超える	— ~ —	—	—	100kN/m ² を超える	1.00	10.59 ~ 19.52	133.19	3mを超える	— ~ —	—	—
	それ以外	1.00	2.14 ~ 9.92	100.00	それ以外	0.00 ~ 9.92	2.32	11.71	それ以外	1.00	5.00 ~ 10.59	100.00	それ以外	5.00 ~ 19.52	2.32	11.71
6	100kN/m ² を超える	1.00	0.00 ~ 1.11	116.68	3mを超える	— ~ —	—	—	100kN/m ² を超える	1.00	12.24 ~ 18.02	116.68	3mを超える	— ~ —	—	—
	それ以外	1.00	1.11 ~ 8.89	100.00	それ以外	0.00 ~ 8.89	2.12	10.71	それ以外	1.00	5.00 ~ 12.24	100.00	それ以外	5.00 ~ 18.02	2.12	10.71
	100kN/m ² を超える		~		3mを超える	~			100kN/m ² を超える		~		3mを超える	~		
	それ以外		~		それ以外	~			それ以外		~		それ以外	~		
	100kN/m ² を超える		~		3mを超える	~			100kN/m ² を超える		~		3mを超える	~		
	それ以外		~		それ以外	~			それ以外		~		それ以外	~		
	100kN/m ² を超える		~		3mを超える	~			100kN/m ² を超える		~		3mを超える	~		
	それ以外		~		それ以外	~			それ以外		~		それ以外	~		
	100kN/m ² を超える		~		3mを超える	~			100kN/m ² を超える		~		3mを超える	~		
	それ以外		~		それ以外	~			それ以外		~		それ以外	~		
	100kN/m ² を超える		~		3mを超える	~			100kN/m ² を超える		~		3mを超える	~		
	それ以外		~		それ以外	~			それ以外		~		それ以外	~		