

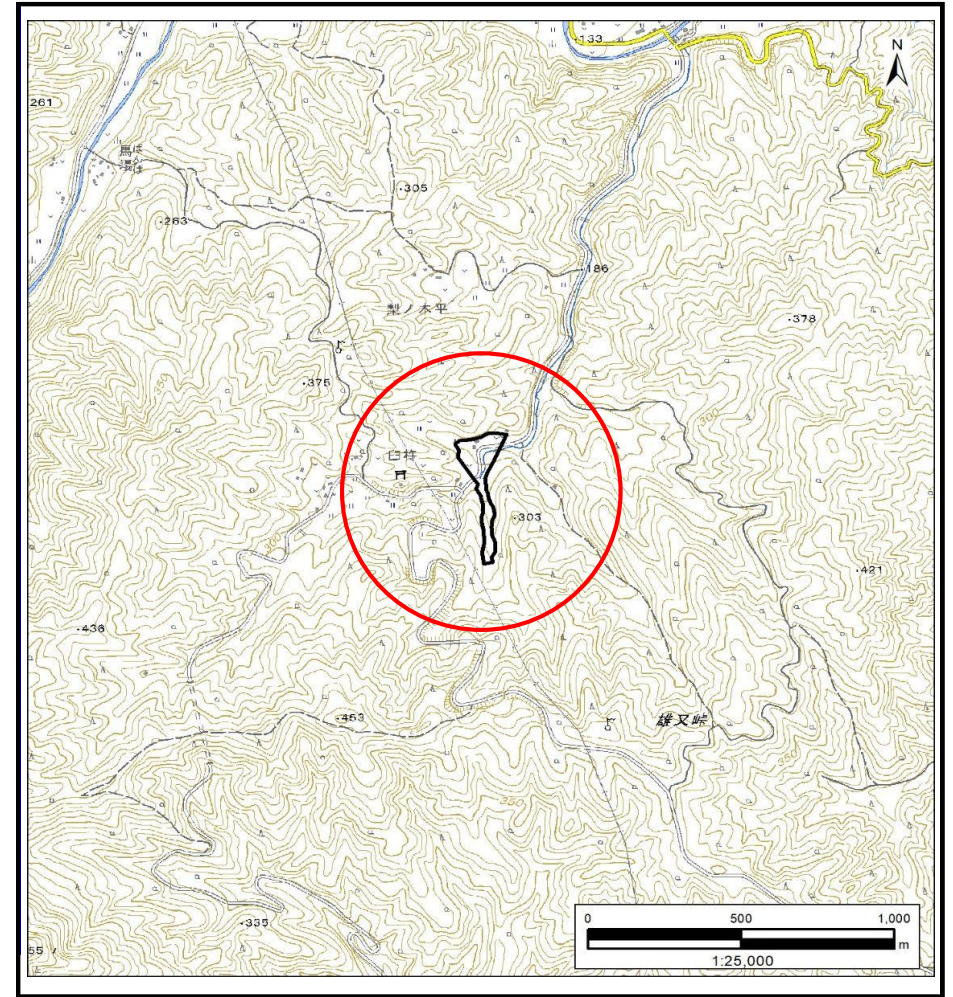
土砂災害防止に関する基礎調査(土石流)

表紙 概況,位置図

自然現象の種類	土石流
溪流番号	BN202511
水系名	田代川
河川名	-
溪流名	田代第5地割1
所在地	宮古市田代第5地割
調査機関	岩手県沿岸広域振興局土木部 宮古土木センター



概況図(S=1:200,000)



位置図(S=1:25,000)

国土地理院の電子地形図20000『盛岡』及び電子地形図25000『峠ノ神山、田老』を掲載

岩手県

土石流区域調査

様式3-1 危害のおそれのある土地、著しい危害のおそれのある土地の設定図 (A3)

調査年度

2024年度

溪流の位置

溪流番号

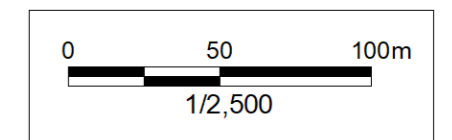
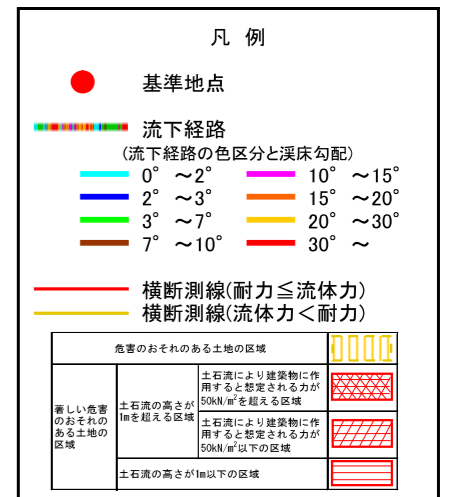
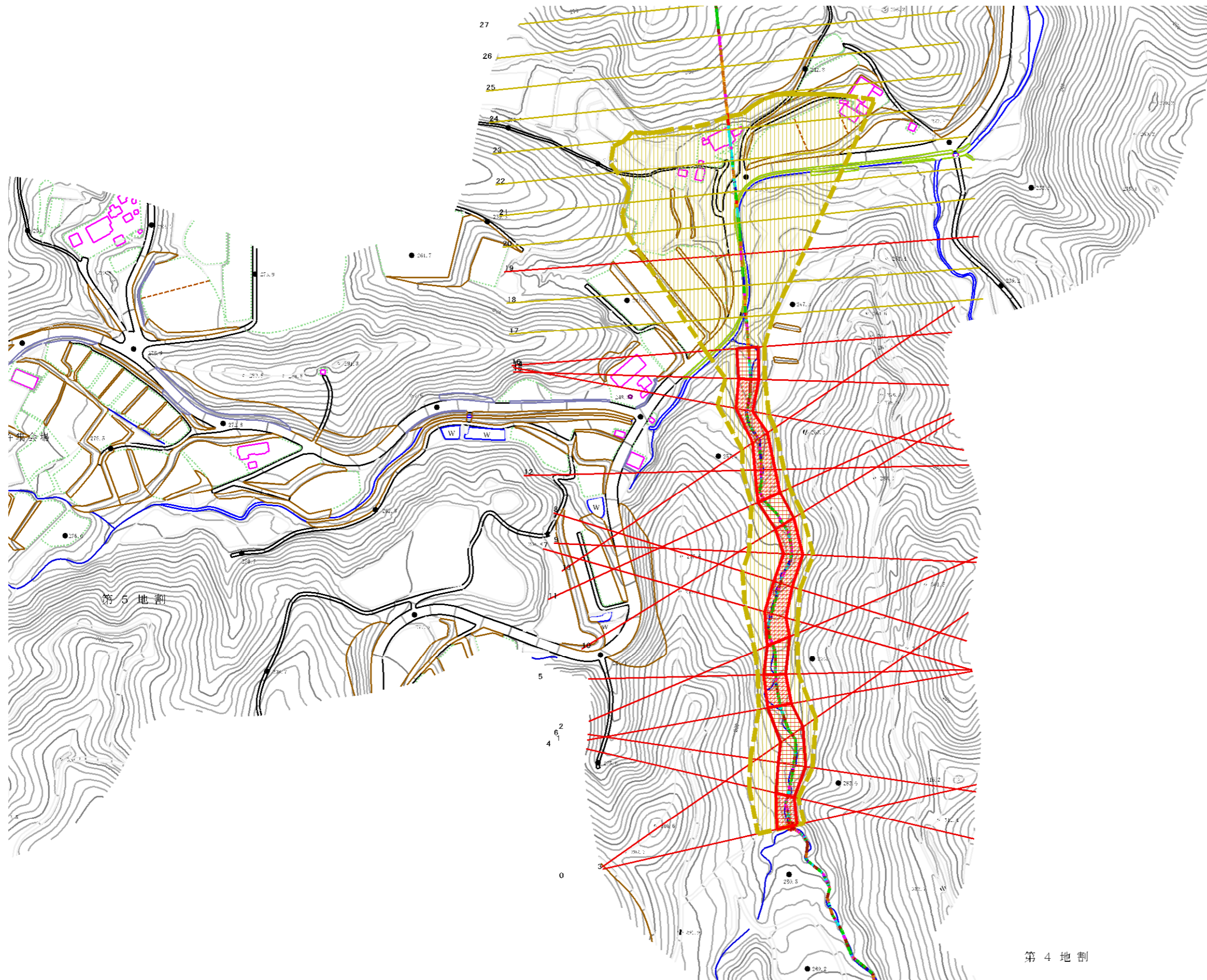
BN202511

溪流名

田代第5地割1

所在地

宮古市田代第5地割



第4地割

土石流区域調査書

様式3-2 建築物に作用すると想定される衝撃に関する事項

調査年度 2024年度

渓流の位置
渓流番号 BN202511
渓流名 田代第5地割1
所在地 宮古市田代第5地割

横断測線番号	土石流の高さh(m)	土石流の流体力Fd(kN/m ²)	建築物の耐力P2(kN/m ²)	横断測線番号	土石流の高さh(m)	土石流の流体力Fd(kN/m ²)	建築物の耐力P2(kN/m ²)
No.0	1.05	18.67	7.37	No.27	0.00	0.00	0.00
No.1	1.11	20.56	7.04				
No.2	0.88	13.82	8.42				
No.3	0.90	13.99	8.33				
No.4	0.96	14.73	7.86				
No.5	1.02	15.49	7.53				
No.6	0.96	13.83	7.87				
No.7	1.01	15.00	7.59				
No.8	1.11	16.35	7.04				
No.9	1.12	15.61	7.03				
No.10	1.04	14.06	7.41				
No.11	0.97	12.75	7.81				
No.12	1.08	14.71	7.22				
No.13	1.14	16.75	6.90				
No.14	1.18	17.72	6.75				
No.15	1.04	15.45	7.39				
No.16	1.00	15.11	7.62				
No.17	0.73	9.49	9.86				
No.18	0.69	7.87	10.30				
No.19	1.22	17.56	6.60				
No.20	0.67	8.38	10.58				
No.21	0.70	7.41	10.23				
No.22	0.73	5.92	9.91				
No.23	0.77	4.65	9.43				
No.24	0.00	0.00	0.00				
No.25	0.00	0.00	0.00				
No.26	0.00	0.00	0.00				