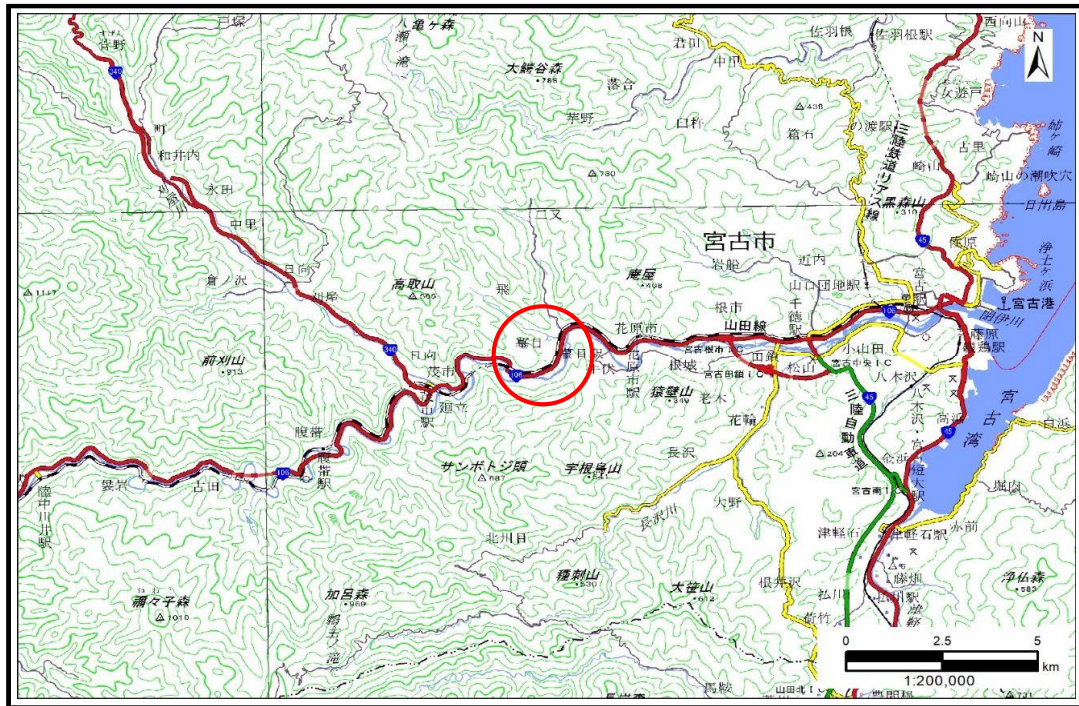


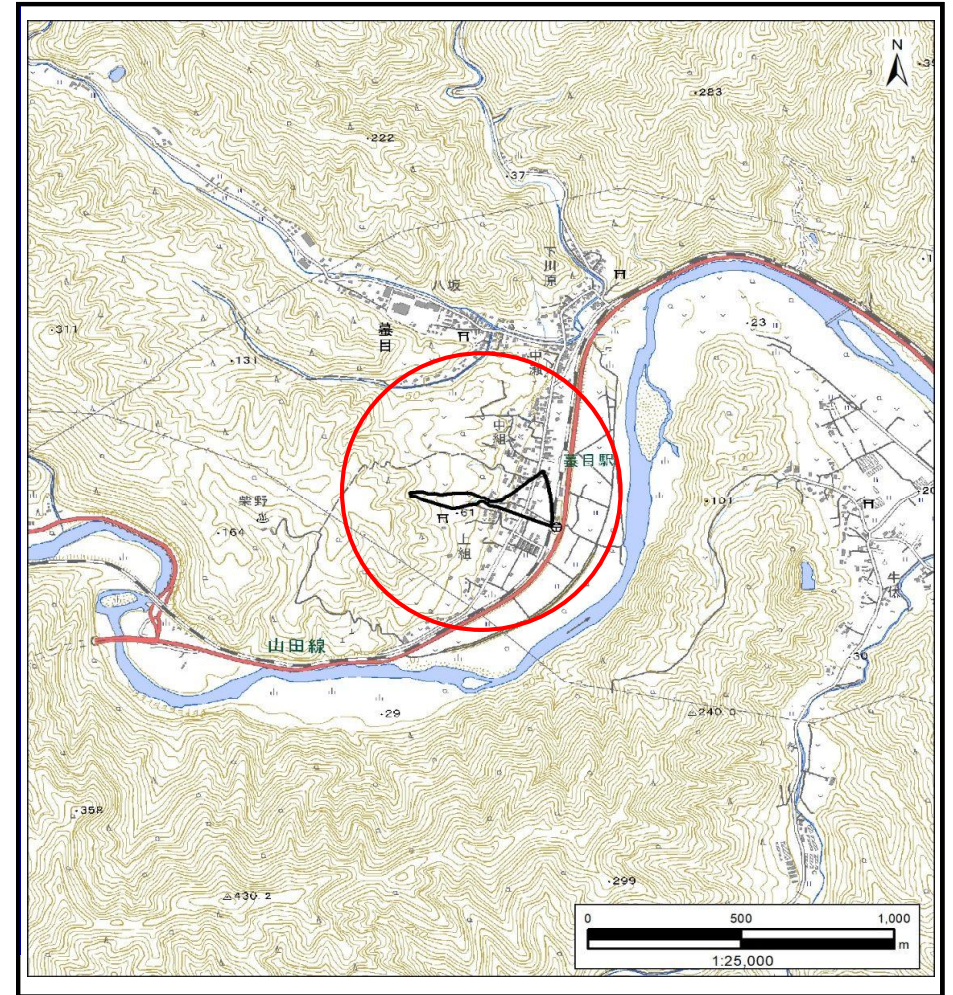
# 土砂災害防止に関する基礎調査(土石流)

表紙 概況,位置図

自然現象の種類	土石流
溪流番号	AN486513
水系名	閉伊川
河川名	-
溪流名	墓目第12地割1
所在地	宮古市墓目第12地割
調査機関	岩手県沿岸広域振興局土木部 宮古土木センター



概況図(S=1:200,000)



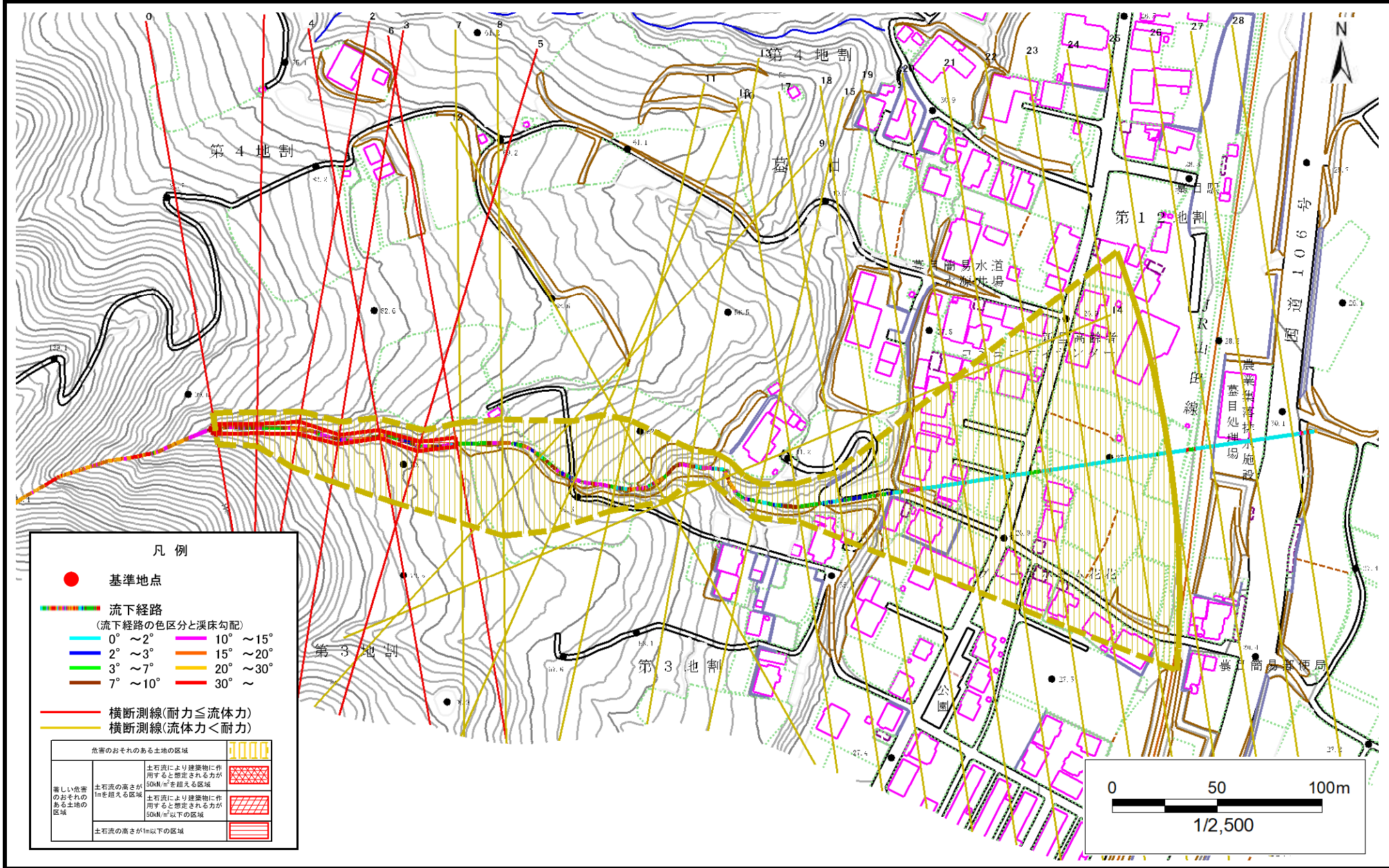
位置図(S=1:25,000)

# 土石流区域調書

様式3-1 危害のおそれのある土地、著しい危害のおそれのある土地の設定図

調査年度 2024年度

渓流の位置	渓流番号	AN486513	渓流名	墓目第12地割1	所在地	宮古市墓目第12地割
-------	------	----------	-----	----------	-----	------------



凡例

- 基準地点
- 流下経路 (流下経路の色区分と溪床勾配)
  - 0° ~ 2°
  - 2° ~ 3°
  - 3° ~ 7°
  - 7° ~ 10°
  - 10° ~ 15°
  - 15° ~ 20°
  - 20° ~ 30°
  - 30° ~
- 横断測線(耐力 ≤ 流体力)
- 横断測線(流体力 < 耐力)

危害のおそれのある土地の区域	
著しい危害のおそれのある土地の区域	土石流により建築物に作用すると想定される力が50kN/m <sup>2</sup> を超える区域
危害のおそれのある土地の区域	土石流により建築物に作用すると想定される力が50kN/m <sup>2</sup> 以下の区域
	土石流の高さが1m以下の区域

# 土石流区域調査書

様式3-2 建築物に作用すると想定される衝撃に関する事項

調査年度 2024年度

渓流の位置
渓流番号 AN486513
渓流名 墓目第12地割1
所在地 宮古市墓目第12地割

横断測線番号	土石流の高さh(m)	土石流の流体力Fd(kN/m <sup>2</sup> )	建築物の耐力P2(kN/m2)	横断測線番号	土石流の高さh(m)	土石流の流体力Fd(kN/m <sup>2</sup> )	建築物の耐力P2(kN/m2)
No.0	0.54	35.43	12.75	No.27	0.00	0.00	0.00
No.1	0.57	35.23	12.24	No.28	0.00	0.00	0.00
No.2	0.50	27.84	13.67				
No.3	0.60	32.68	11.74				
No.4	0.66	35.29	10.70				
No.5	0.61	27.21	11.47				
No.6	0.44	15.62	15.37				
No.7	0.40	13.51	16.71				
No.8	0.29	6.88	22.31				
No.9	0.34	7.36	19.66				
No.10	0.23	4.09	28.26				
No.11	0.37	7.91	18.12				
No.12	0.36	7.13	18.54				
No.13	0.34	6.40	19.31				
No.14	0.36	6.85	18.44				
No.15	0.33	6.12	20.16				
No.16	0.29	5.07	22.79				
No.17	0.23	3.21	28.34				
No.18	0.23	2.97	28.57				
No.19	0.22	2.84	28.67				
No.20	0.22	2.24	28.86				
No.21	0.23	1.85	28.55				
No.22	0.23	1.49	27.78				
No.23	0.25	1.02	25.57				
No.24	0.27	0.86	24.26				
No.25	0.28	0.74	23.10				
No.26	0.35	0.45	19.20				