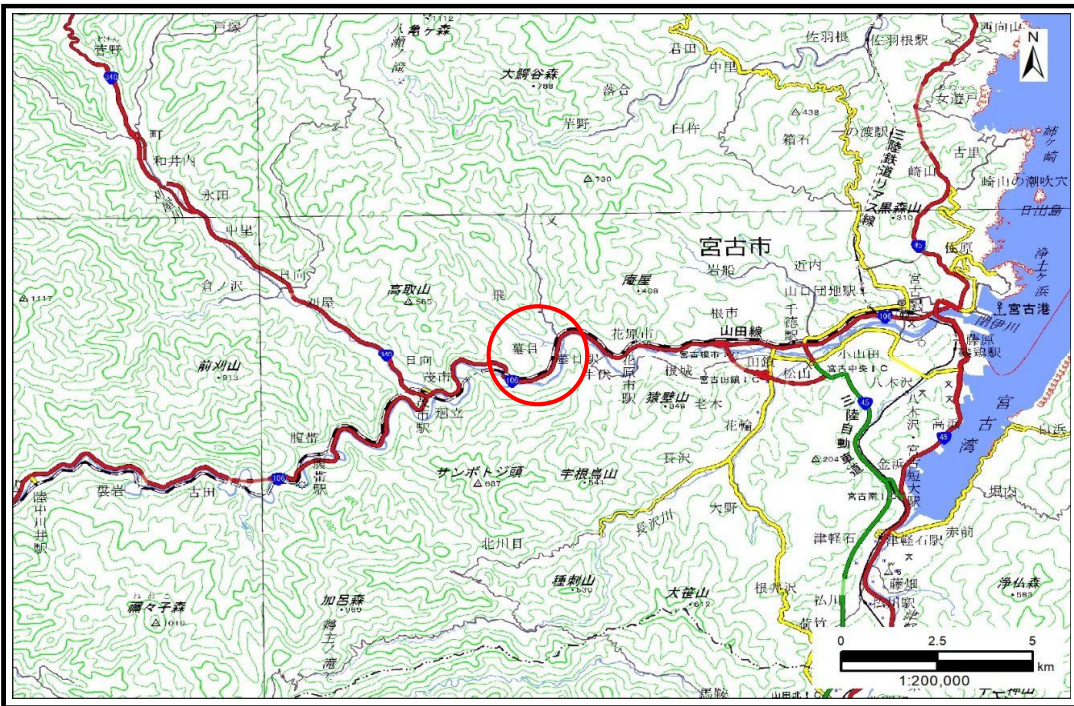


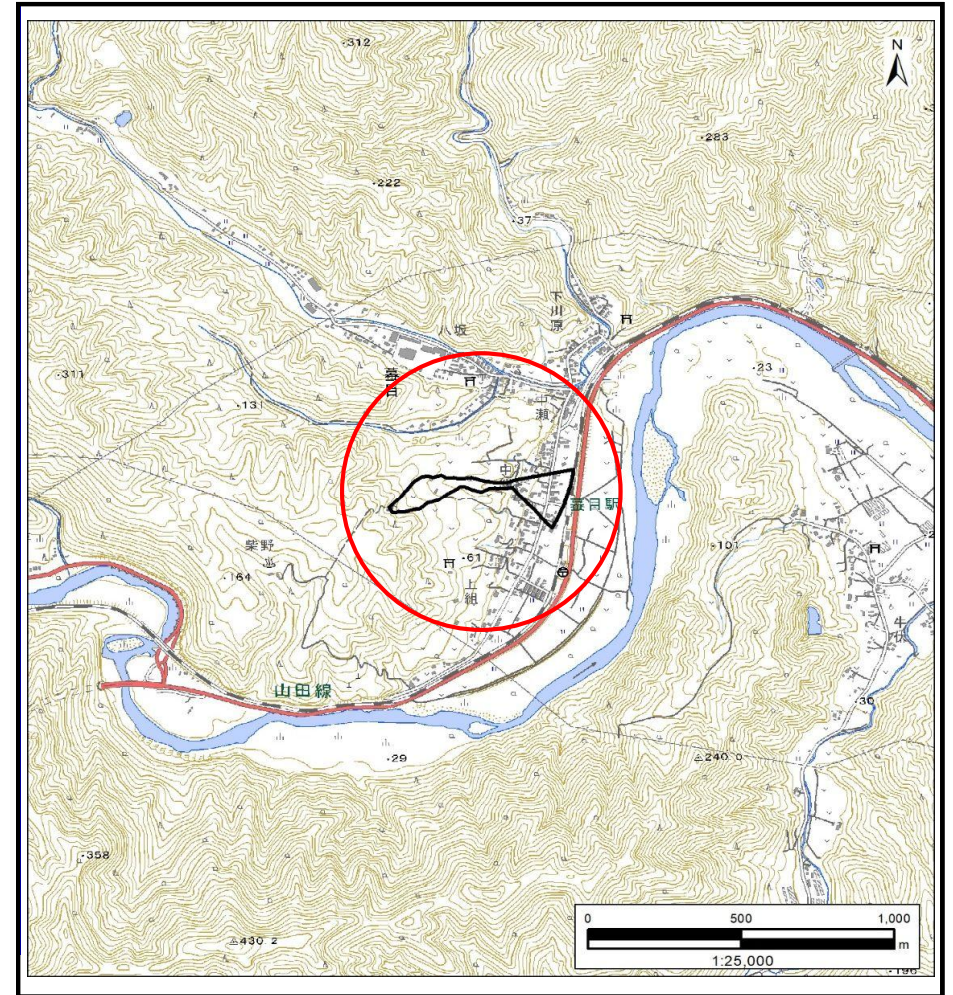
# 土砂災害防止に関する基礎調査(土石流)

表紙 概況,位置図

自然現象の種類	土石流
溪流番号	AN486512
水系名	閉伊川
河川名	-
溪流名	墓目第12地割
所在地	宮古市墓目第12地割
調査機関	岩手県沿岸広域振興局土木部 宮古土木センター



概況図(S=1:200,000)



位置図(S=1:25,000)

国土地理院の電子地形図20000『盛岡』及び電子地形図25000『茂市』を掲載

岩手県

# 土石流区域調書

様式3-1 危害のおそれのある土地、著しい危害のおそれのある土地の設定図(A3)

調査年度

2024年度

溪流の位置

溪流番号

AN486512

溪流名

墓目第12地割

所在地

宮古市墓目第12地割

宮古市

墓目

12

143

185

19

20

23

24

25

26

27

28

29

30

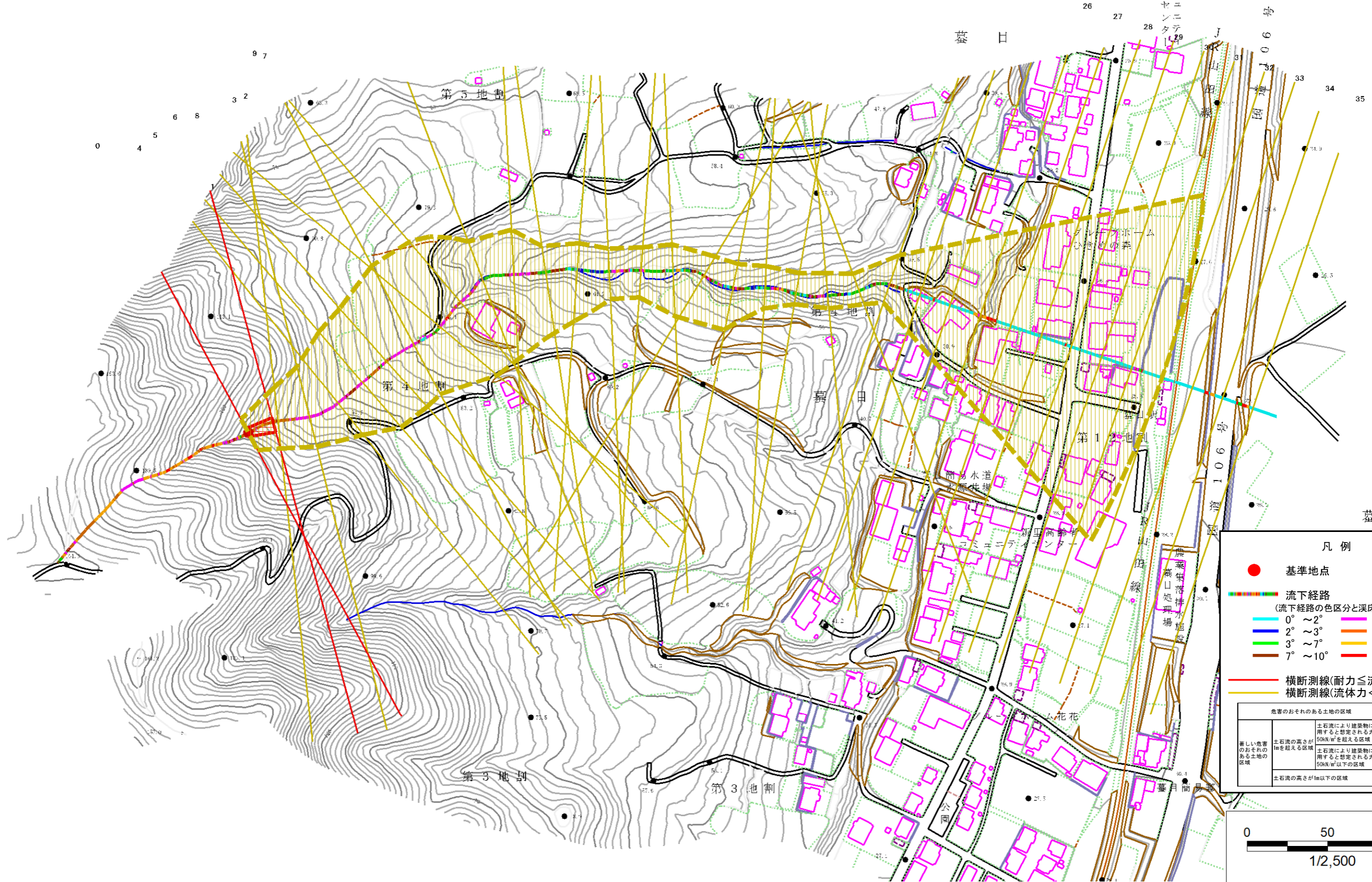
31

32

33

34

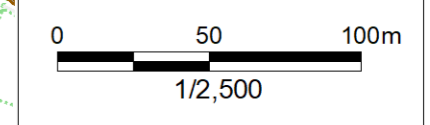
35



凡例

- 基準地点
- 流下経路  
(流下経路の色区分と溪床勾配)
  - 0° ~ 2°
  - 2° ~ 3°
  - 3° ~ 7°
  - 7° ~ 10°
  - 10° ~ 15°
  - 15° ~ 20°
  - 20° ~ 30°
  - 30° ~
- 横断測線(耐力 ≤ 流体力)
- 横断測線(流体力 < 耐力)

危害のおそれのある土地の区域	
著しい危害のおそれのある土地の区域	土石流により建築物に作用すると想定される力が50kN/m <sup>2</sup> を超える区域
危害のおそれのある土地の区域	土石流により建築物に作用すると想定される力が50kN/m <sup>2</sup> 以下の区域
	土石流の高さが1m以下の区域



## 土石流区域調査書

様式3-2 建築物に作用すると想定される衝撃に関する事項

調査年度 2024年度

渓流の位置
渓流番号 AN486512
渓流名 曇目第12地割
所在地 宮古市曇目第12地割

横断測線番号	土石流の高さh(m)	土石流の流体力Fd(kN/m <sup>2</sup> )	建築物の耐力P2(kN/m <sup>2</sup> )	横断測線番号	土石流の高さh(m)	土石流の流体力Fd(kN/m <sup>2</sup> )	建築物の耐力P2(kN/m <sup>2</sup> )
No.0	0.52	28.61	13.14	No.27	0.23	1.81	27.99
No.1	0.38	19.16	17.75	No.28	0.23	1.74	27.44
No.2	0.33	16.10	20.00	No.29	0.25	1.46	25.70
No.3	0.31	14.09	21.49	No.30	0.26	1.28	24.96
No.4	0.31	13.60	21.14	No.31	0.28	0.99	23.35
No.5	0.31	13.35	20.95	No.32	0.35	0.55	18.94
No.6	0.32	12.67	20.45	No.33	0.32	0.64	20.39
No.7	0.27	8.54	24.41	No.34	0.00	0.00	0.00
No.8	0.34	10.02	19.43	No.35	0.00	0.00	0.00
No.9	0.37	11.45	17.85				
No.10	0.33	9.21	20.14				
No.11	0.24	5.58	27.01				
No.12	0.35	9.04	18.77				
No.13	0.34	7.66	19.48				
No.14	0.23	3.86	28.35				
No.15	0.39	8.00	17.02				
No.16	0.23	3.01	28.24				
No.17	0.38	5.21	17.68				
No.18	0.23	2.63	27.88				
No.19	0.23	2.11	27.77				
No.20	0.28	2.90	23.52				
No.21	0.23	2.36	28.07				
No.22	0.32	3.26	20.59				
No.23	0.24	2.20	27.18				
No.24	0.24	2.08	26.99				
No.25	0.24	1.90	26.77				
No.26	0.25	1.55	25.98				