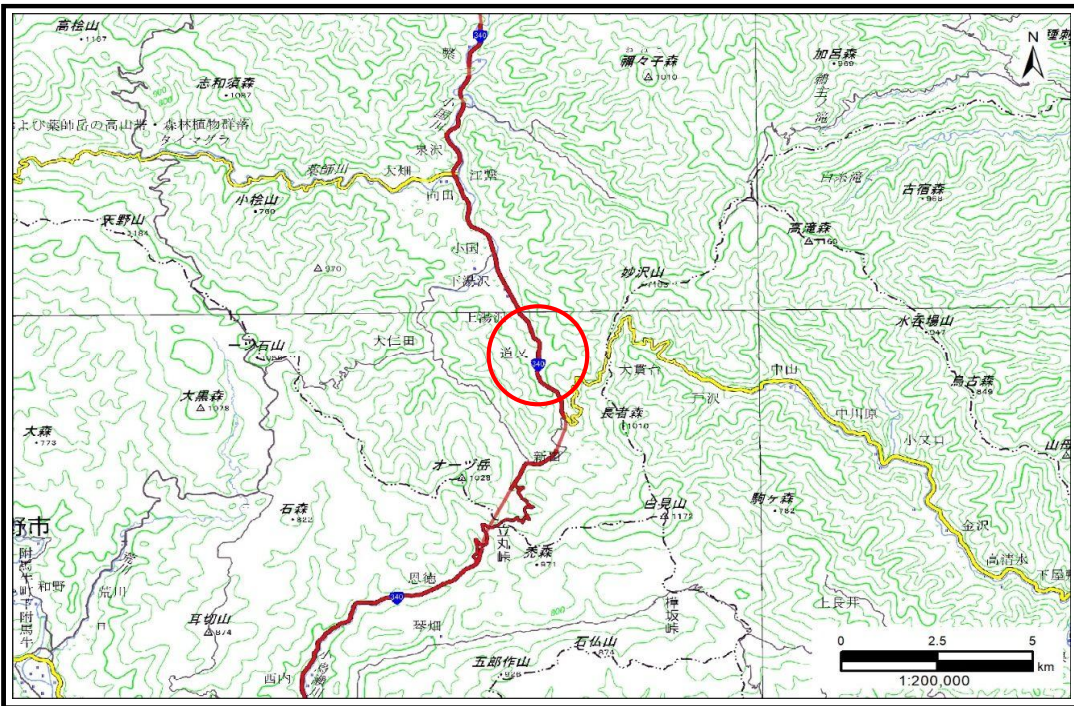


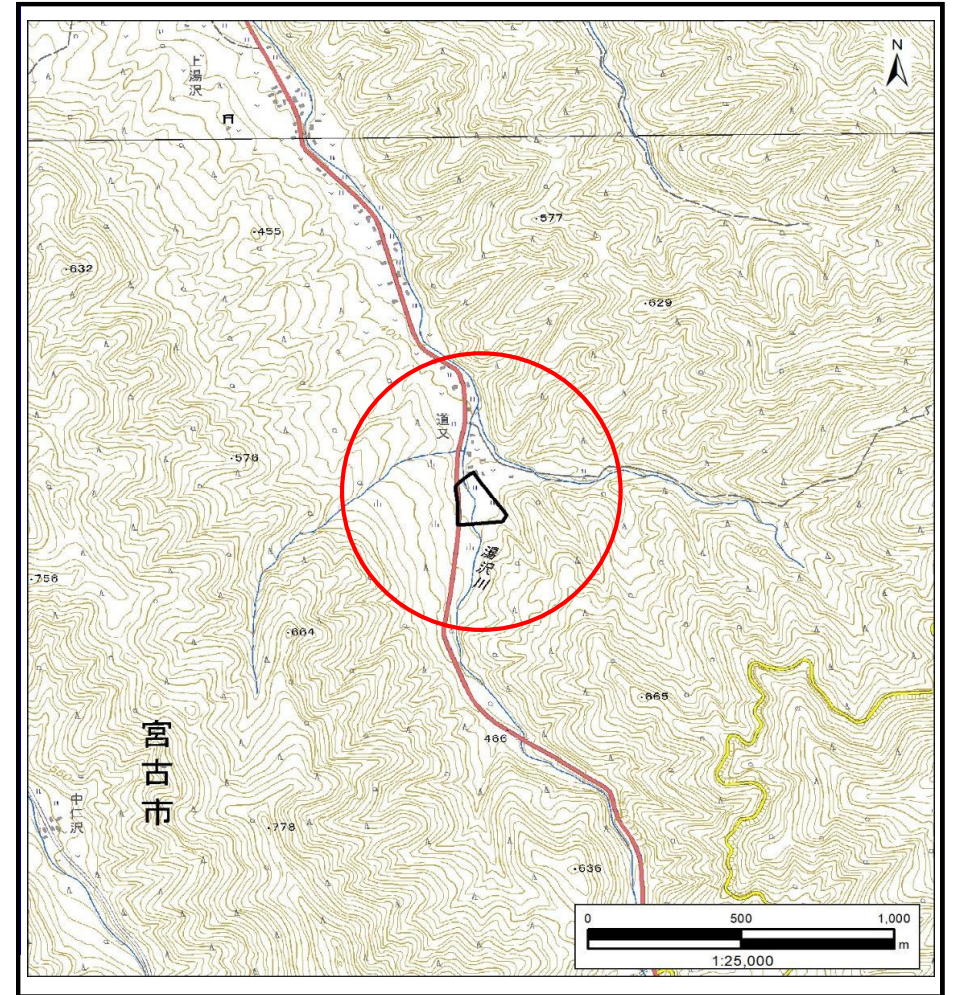
# 土砂災害防止に関する基礎調査(土石流)

表紙 概況,位置図

|         |                        |
|---------|------------------------|
| 自然現象の種類 | 土石流                    |
| 溪流番号    | AN202681               |
| 水系名     | 閉伊川                    |
| 河川名     | -                      |
| 溪流名     | 小国第5地割2                |
| 所在地     | 宮古市小国第5地割              |
| 調査機関    | 岩手県沿岸広域振興局土木部 宮古土木センター |



概況図(S=1:200,000)



位置図(S=1:25,000)

国土地理院の電子地形図20000『盛岡』及び電子地形図25000『江繋、白見山』を掲載

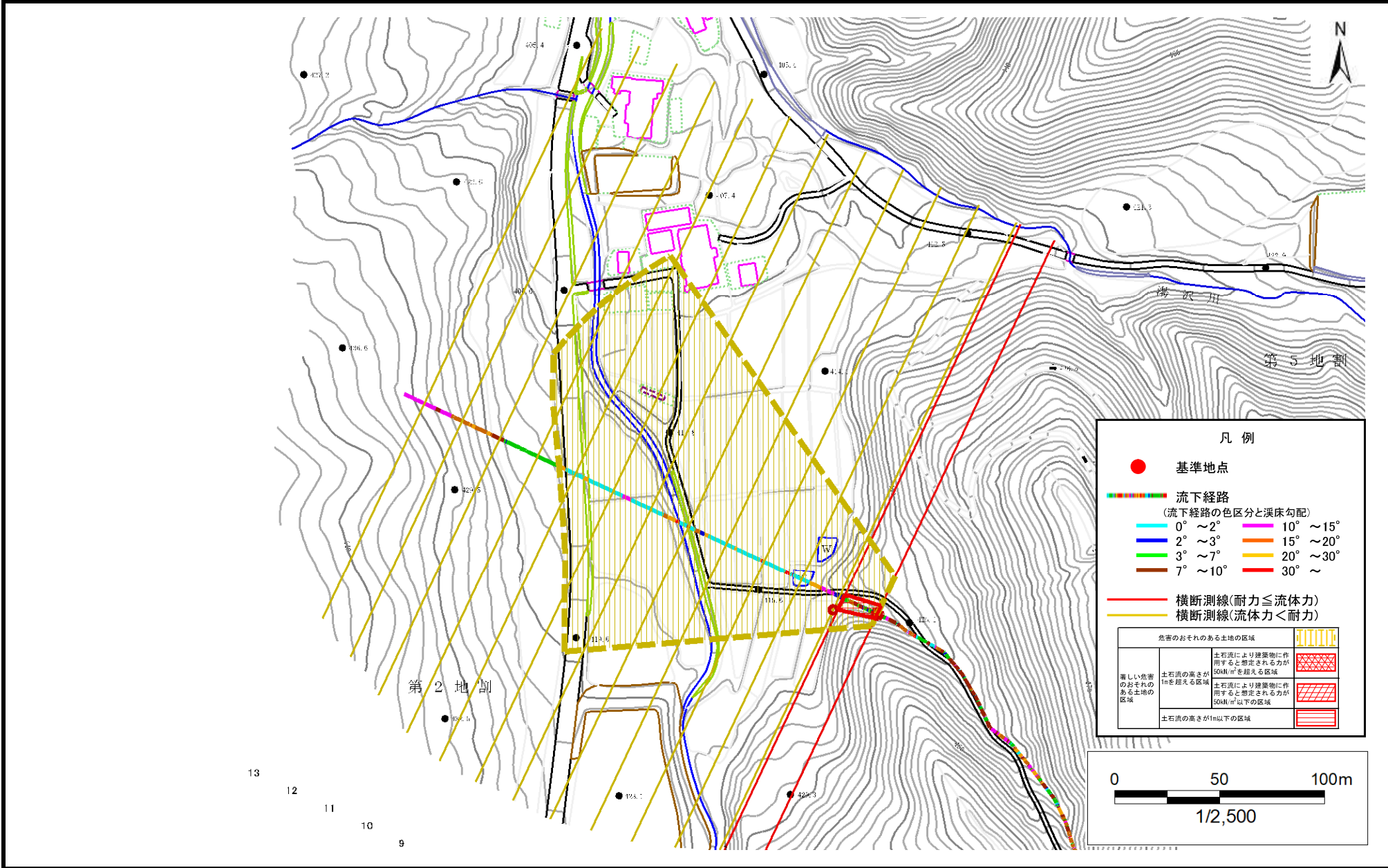
岩手県

# 土石流区域調査

様式3-1 危害のおそれのある土地、著しい危害のおそれのある土地の設定図

|      |        |
|------|--------|
| 調査年度 | 2024年度 |
| 調査年度 | 2024年度 |

|       |      |          |     |         |     |           |
|-------|------|----------|-----|---------|-----|-----------|
| 溪流の位置 | 溪流番号 | AN202681 | 溪流名 | 小国第5地割2 | 所在地 | 宮古市小国第5地割 |
|-------|------|----------|-----|---------|-----|-----------|



**凡例**

- 基準地点
- 流下経路  
(流下経路の色区分と渓床勾配)
  - 0° ~ 2°
  - 2° ~ 3°
  - 3° ~ 7°
  - 7° ~ 10°
  - 10° ~ 15°
  - 15° ~ 20°
  - 20° ~ 30°
  - 30° ~
- 横断測線(耐力 ≤ 流体力)
- 横断測線(流体力 < 耐力)

| 危害のおそれのある土地の区域    |   |
|-------------------|---|
| 著しい危害のおそれのある土地の区域 | 土石流の高さが1mを超える区域<br>土石流により建築物に作用すると想定される力が50kN/m <sup>2</sup> を超える区域 |
| 危害のおそれのある土地の区域    | 土石流の高さが1m以下の区域<br>土石流により建築物に作用すると想定される力が50kN/m <sup>2</sup> 以下の区域   |

