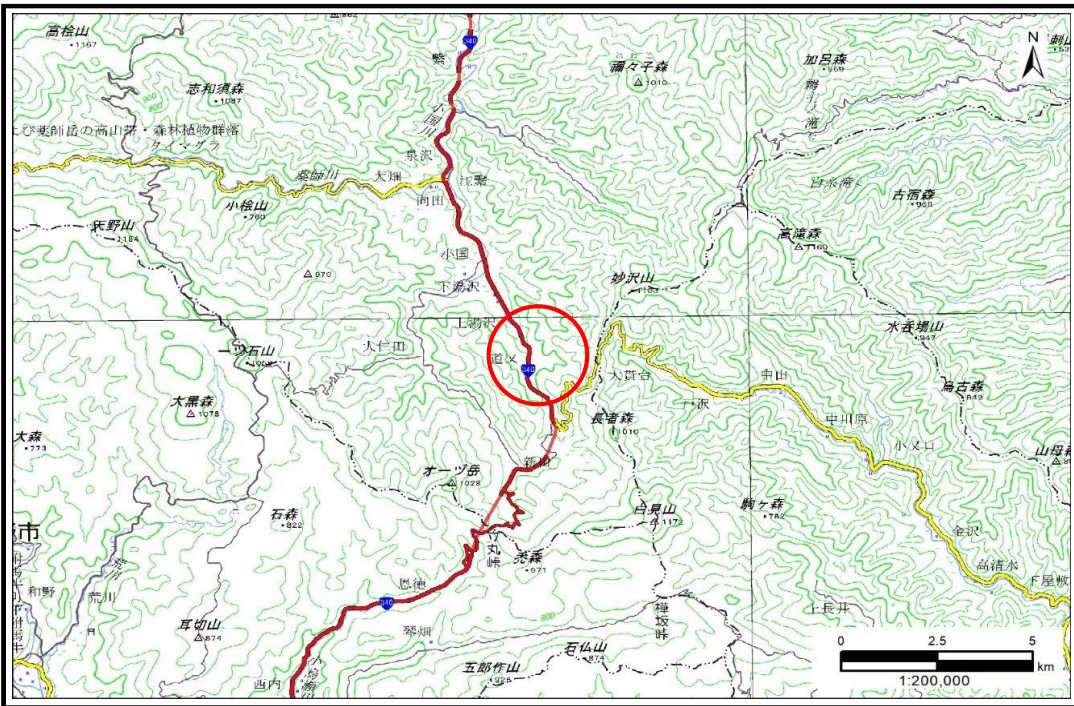


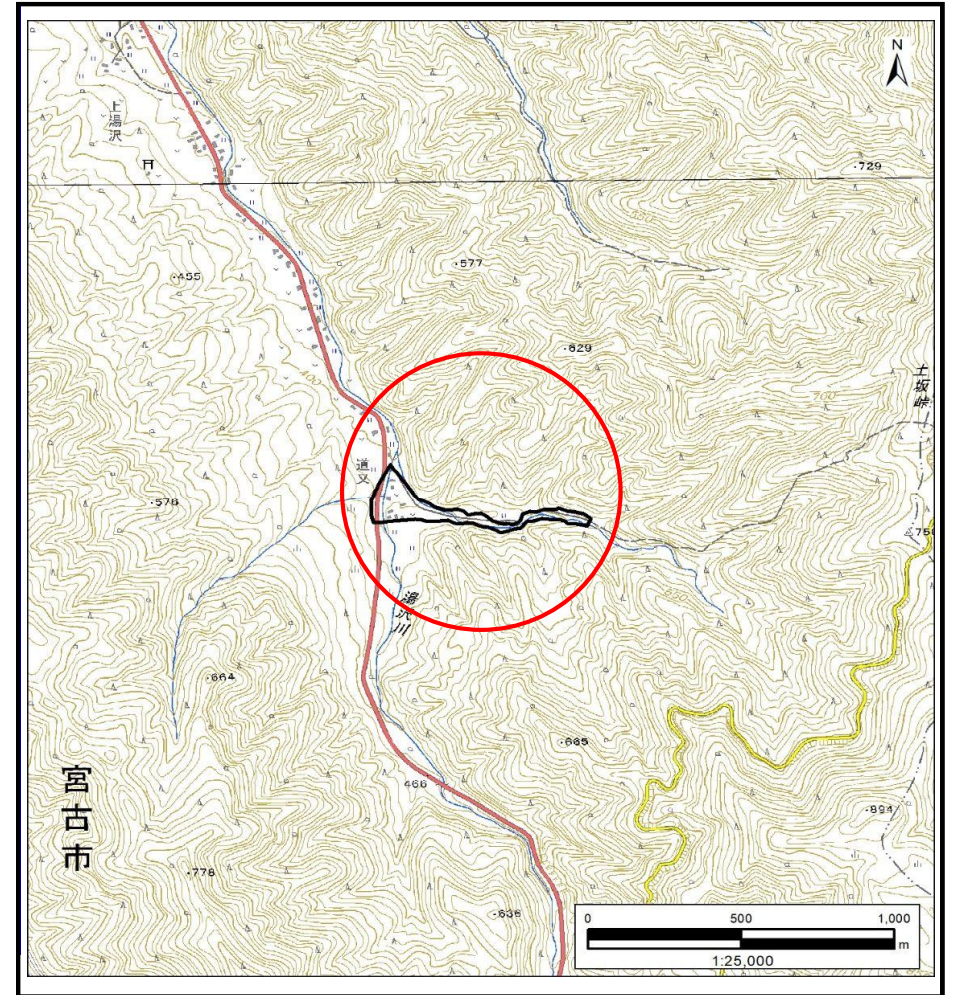
土砂災害防止に関する基礎調査(土石流)

表紙 概況,位置図

自然現象の種類	土石流
溪流番号	AN202679
水系名	閉伊川
河川名	-
溪流名	小国第5地割
所在地	宮古市小国第5地割
調査機関	岩手県沿岸広域振興局土木部 宮古土木センター



概況図(S=1:200,000)



位置図(S=1:25,000)

国土地理院の電子地形図20000『盛岡』及び電子地形図25000『江繋、白見山』を掲載

岩手県

土石流区域調査書

様式3-2 建築物に作用すると想定される衝撃に関する事項

調査年度 2024年度

溪流の位置	溪流番号	AN202679	溪流名	小国第5地割	所在地	調査年度 2024年度	
宮古市小国第5地割							

横断測線番号	土石流の高さh(m)	土石流の流体力Fd(kN/m ²)	建築物の耐力P2(kN/m ²)	横断測線番号	土石流の高さh(m)	土石流の流体力Fd(kN/m ²)	建築物の耐力P2(kN/m ²)
No.0	1.22	22.07	6.59	No.27	0.94	6.37	8.02
No.1	1.23	20.59	6.53	No.28	1.04	7.79	7.42
No.2	0.80	11.72	9.14	No.29	1.04	8.53	7.43
No.3	1.20	19.91	6.67	No.30	0.89	7.13	8.40
No.4	1.27	20.65	6.41	No.31	1.01	8.74	7.60
No.5	1.08	16.44	7.21	No.32	1.11	9.67	7.06
No.6	1.33	21.30	6.20	No.33	0.90	6.98	8.32
No.7	1.31	20.22	6.26	No.34	0.94	6.43	8.05
No.8	1.34	21.71	6.17	No.35	0.94	6.39	8.03
No.9	1.37	22.89	6.07	No.36	0.91	6.73	8.20
No.10	1.68	30.33	5.34	No.37	0.92	6.65	8.16
No.11	1.47	25.70	5.79	No.38	0.97	5.96	7.84
No.12	1.47	25.62	5.80	No.39	1.26	2.90	6.44
No.13	1.45	25.18	5.85	No.40	0.00	0.00	0.00
No.14	1.71	29.80	5.30	No.41	0.00	0.00	0.00
No.15	1.47	23.23	5.79				
No.16	1.23	16.71	6.55				
No.17	1.33	17.49	6.21				
No.18	1.23	14.19	6.56				
No.19	1.24	12.74	6.50				
No.20	1.13	10.05	6.94				
No.21	1.35	12.36	6.14				
No.22	1.39	12.26	6.00				
No.23	1.27	10.45	6.39				
No.24	1.26	9.34	6.43				
No.25	1.23	8.55	6.54				
No.26	0.96	6.10	7.89				