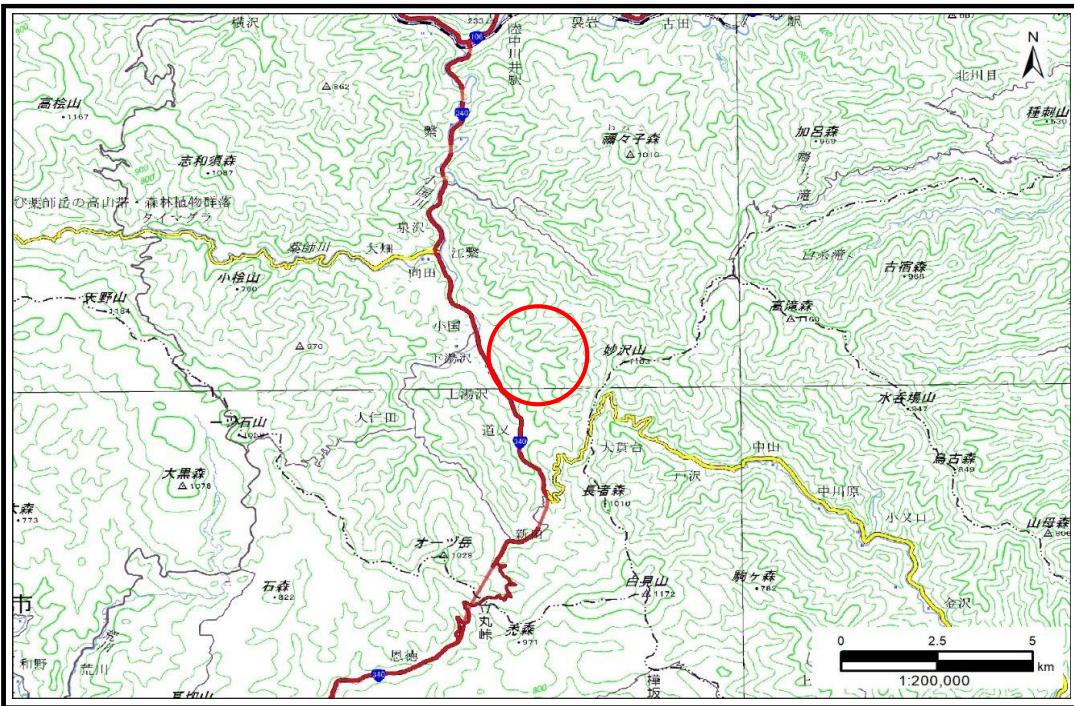


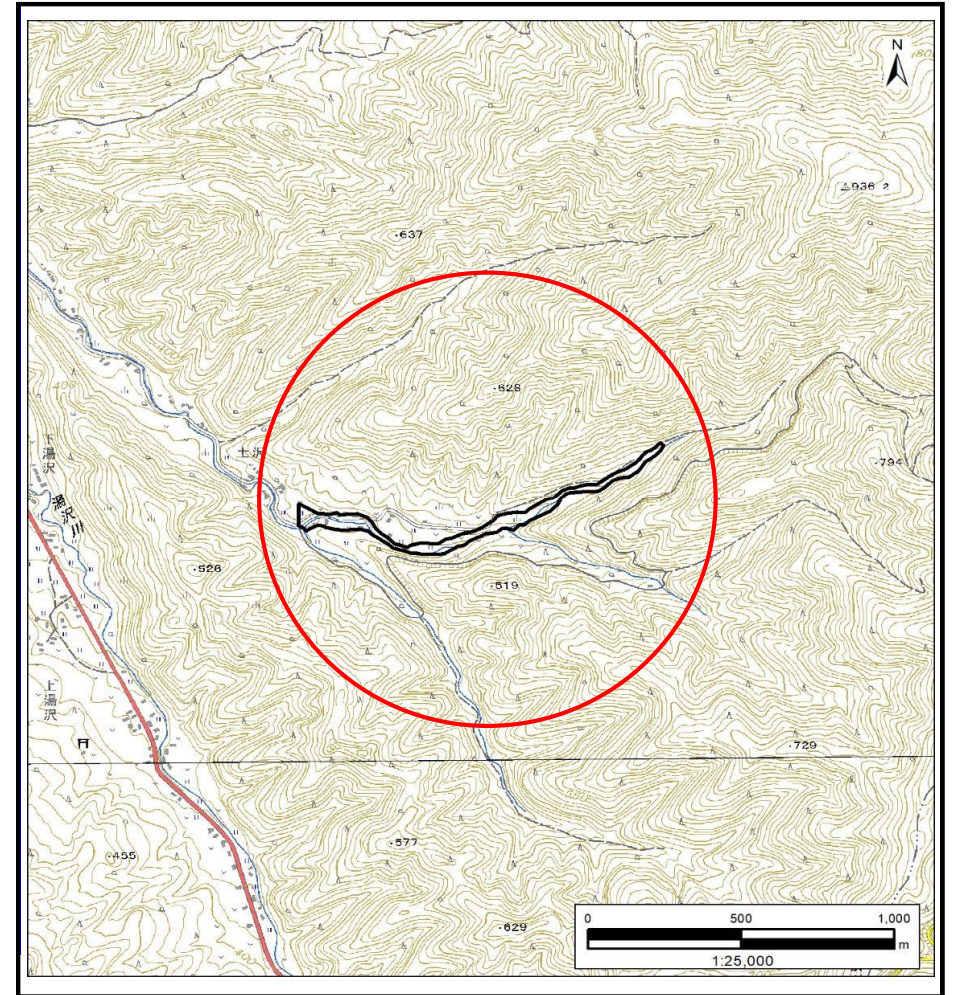
土砂災害防止に関する基礎調査(土石流)

表紙 概況,位置図

自然現象の種類	土石流
溪流番号	AN202675
水系名	閉伊川
河川名	-
溪流名	小国第11地割
所在地	宮古市小国第11地割
調査機関	岩手県沿岸広域振興局土木部 宮古土木センター



概況図(S=1:200,000)



位置図(S=1:25,000)

国土地理院の電子地形図20000『盛岡』及び電子地形図25000『江繋、白見山』を掲載

岩手県

土石流区域調査

様式3-1 危害のおそれのある土地、著しい危害のおそれのある土地の設定図(A2)

調査年度

2024年度

溪流の位置

溪流番号

AN202675

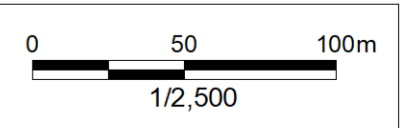
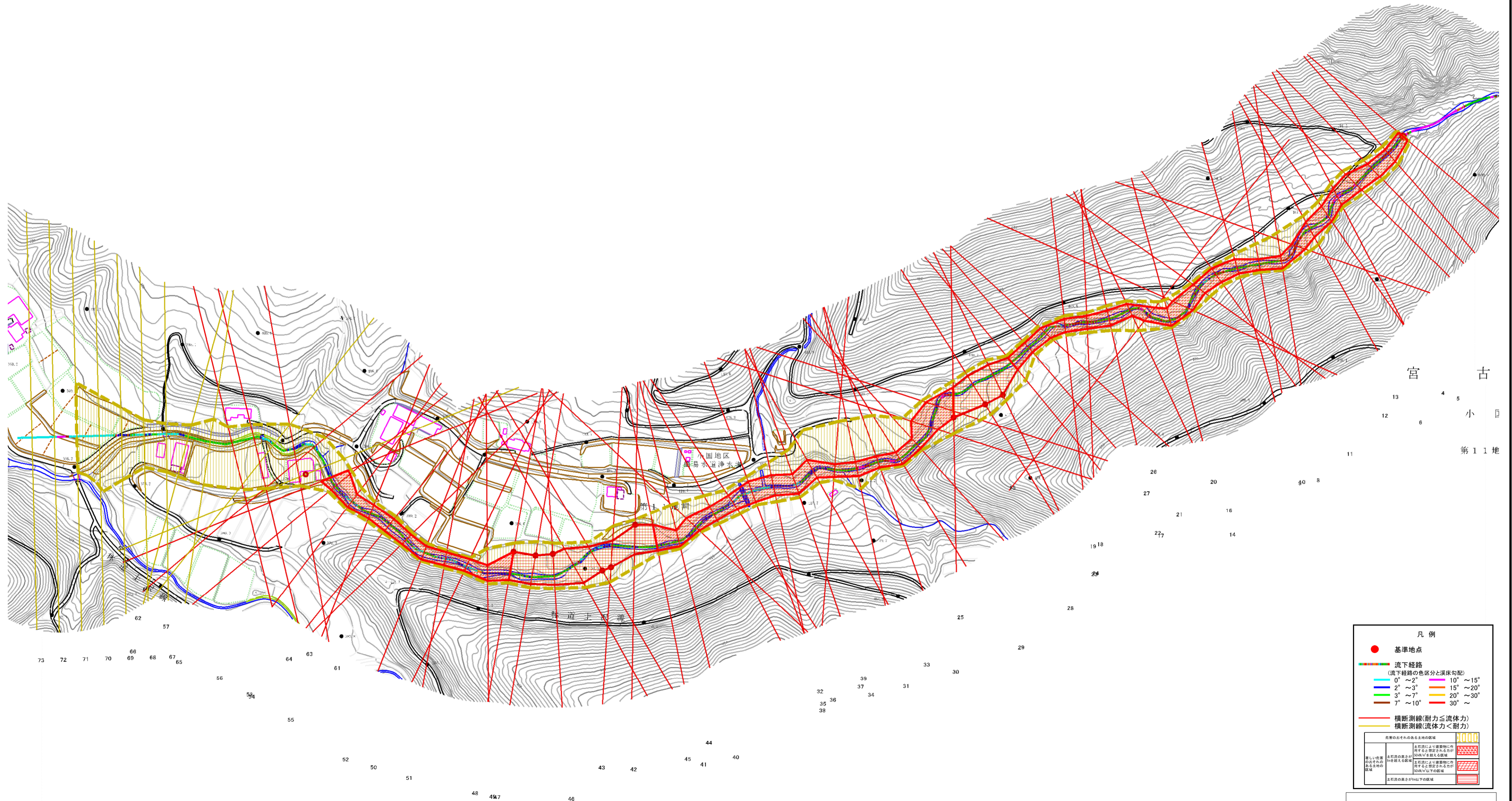
溪流名

小国第11地割

所在地

宮古市小国第11地割

宮古
小国
第11地割



土石流区域調査書

様式3-2 建築物に作用すると想定される衝撃に関する事項

調査年度 2024年度

渓流の位置
渓流番号 AN202675
渓流名 小国第11地割
所在地 宮古市小国第11地割

横断測線番号	土石流の高さh(m)	土石流の流体力Fd(kN/m ²)	建築物の耐力P2(kN/m ²)	横断測線番号	土石流の高さh(m)	土石流の流体力Fd(kN/m ²)	建築物の耐力P2(kN/m ²)
No.0	1.97	53.55	4.93	No.27	1.17	15.72	6.80
No.1	1.69	43.01	5.33	No.28	1.88	28.88	5.04
No.2	1.55	39.48	5.61	No.29	1.84	26.49	5.08
No.3	1.35	32.71	6.12	No.30	1.97	31.06	4.92
No.4	1.51	39.15	5.70	No.31	1.70	27.06	5.31
No.5	1.52	38.76	5.67	No.32	1.85	30.67	5.08
No.6	1.57	39.37	5.56	No.33	1.40	20.79	5.98
No.7	1.76	45.39	5.21	No.34	1.40	20.44	5.99
No.8	1.86	45.35	5.06	No.35	1.41	19.81	5.94
No.9	2.05	45.32	4.84	No.36	1.41	16.71	5.97
No.10	1.68	31.53	5.34	No.37	1.61	22.81	5.49
No.11	1.59	29.13	5.52	No.38	1.66	23.77	5.38
No.12	1.75	30.90	5.23	No.39	1.53	21.02	5.66
No.13	1.35	21.61	6.14	No.40	1.66	21.84	5.37
No.14	1.53	24.54	5.65	No.41	1.27	13.46	6.38
No.15	1.61	25.15	5.48	No.42	0.95	8.63	7.98
No.16	1.85	31.23	5.07	No.43	0.94	8.81	8.05
No.17	1.69	26.52	5.32	No.44	0.94	8.78	8.04
No.18	1.89	29.39	5.03	No.45	1.00	9.70	7.66
No.19	1.84	29.75	5.09	No.46	0.91	9.27	8.21
No.20	1.76	28.13	5.21	No.47	0.95	8.27	7.93
No.21	1.91	31.05	5.00	No.48	0.96	7.99	7.88
No.22	1.70	26.95	5.31	No.49	1.81	17.72	5.13
No.23	0.88	11.04	8.44	No.50	1.97	21.72	4.92
No.24	0.89	10.71	8.37	No.51	1.98	20.82	4.91
No.25	0.89	10.53	8.36	No.52	1.88	19.59	5.04
No.26	1.19	15.99	6.70	No.53	1.98	20.20	4.91

