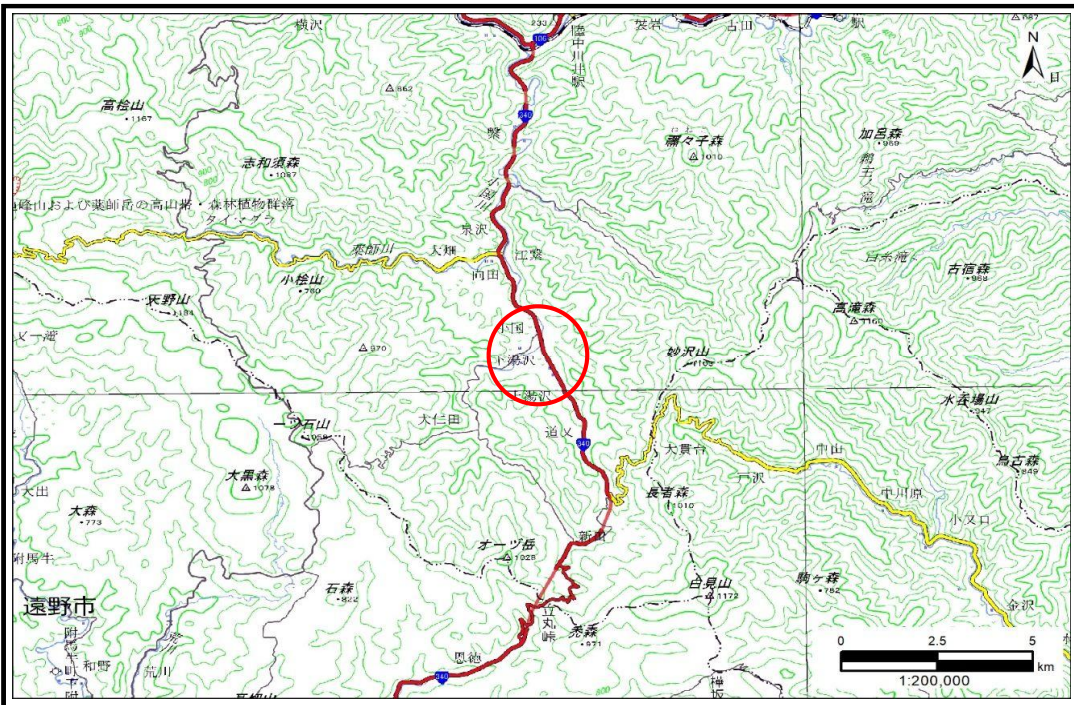


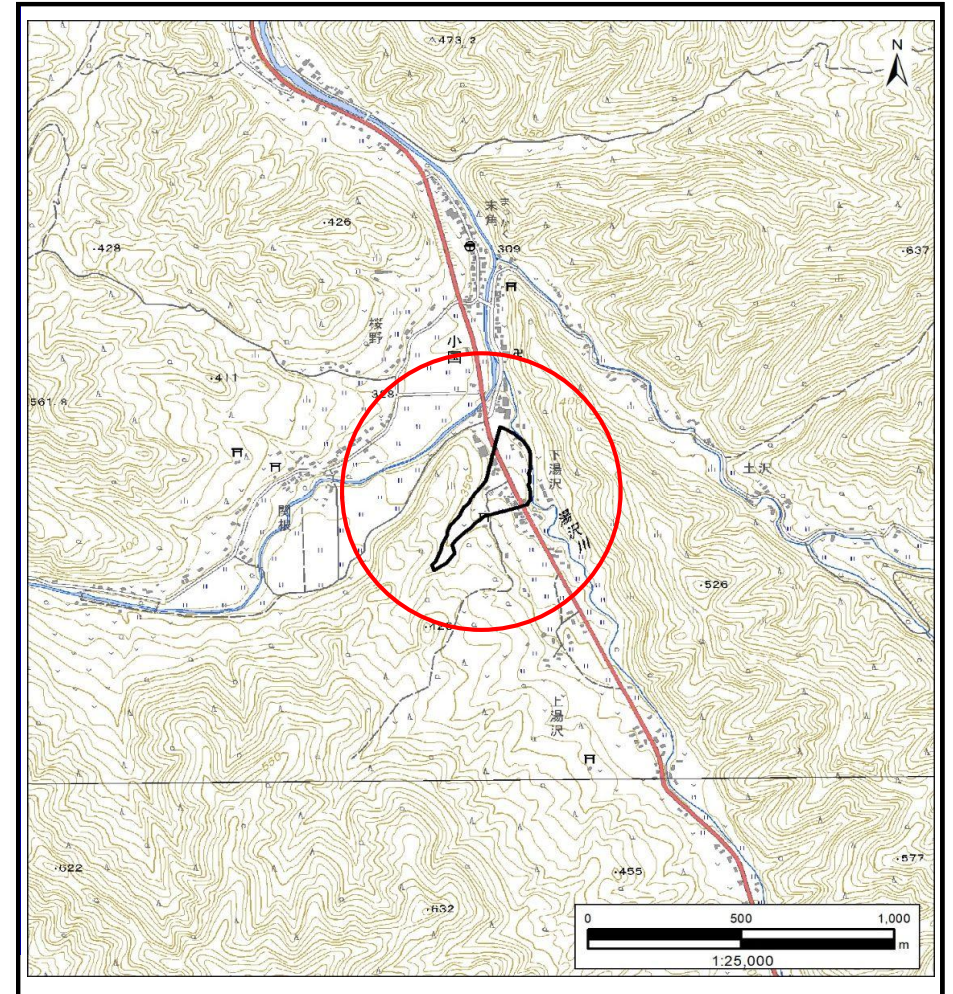
土砂災害防止に関する基礎調査(土石流)

表紙 概況,位置図

自然現象の種類	土石流
溪流番号	AN202674
水系名	閉伊川
河川名	-
溪流名	小国第9地割
所在地	宮古市小国第9地割
調査機関	岩手県沿岸広域振興局土木部 宮古土木センター



概況図(S=1:200,000)



位置図(S=1:25,000)

国土地理院の電子地形図20000『盛岡』及び電子地形図25000『江繋、白見山』を掲載

岩手県

土石流区域調査

様式3-1 危害のおそれのある土地、著しい危害のおそれのある土地の設定図 (A3)

調査年度

2024年度

溪流の位置 溪流番号 AN202674 溪流名 小国第9地割 所在地 宮古市小国第9地割



宮古市
小国

土石流区域調査書

様式3-2 建築物に作用すると想定される衝撃に関する事項

調査年度 2024年度

渓流の位置
溪流番号 AN202674
溪流名 小国第9地割
所在地 宮古市小国第9地割

横断測線番号	土石流の高さh(m)	土石流の流体力Fd(kN/m ²)	建築物の耐力P2(kN/m ²)	横断測線番号	土石流の高さh(m)	土石流の流体力Fd(kN/m ²)	建築物の耐力P2(kN/m ²)
No.0	1.70	27.19	5.31	No.27	0.99	7.89	7.69
No.1	1.57	21.55	5.57	No.28	1.12	5.99	7.01
No.2	1.30	16.30	6.30	No.29	0.00	0.00	0.00
No.3	0.92	10.96	8.17	No.30	0.00	0.00	0.00
No.4	1.16	15.04	6.82	No.31	0.00	0.00	0.00
No.5	1.37	18.67	6.07				
No.6	0.92	10.88	8.15				
No.7	1.31	17.47	6.26				
No.8	0.92	10.80	8.12				
No.9	0.93	10.58	8.06				
No.10	0.95	9.82	7.98				
No.11	0.95	9.48	7.94				
No.12	0.96	9.00	7.88				
No.13	0.97	8.73	7.85				
No.14	0.99	7.95	7.72				
No.15	0.99	7.78	7.69				
No.16	0.99	7.68	7.67				
No.17	1.02	7.02	7.53				
No.18	1.02	7.06	7.55				
No.19	0.99	7.39	7.69				
No.20	1.02	7.04	7.54				
No.21	1.05	6.22	7.33				
No.22	1.02	6.59	7.50				
No.23	1.01	6.80	7.59				
No.24	1.01	6.73	7.56				
No.25	0.96	7.52	7.90				
No.26	1.38	15.61	6.05				