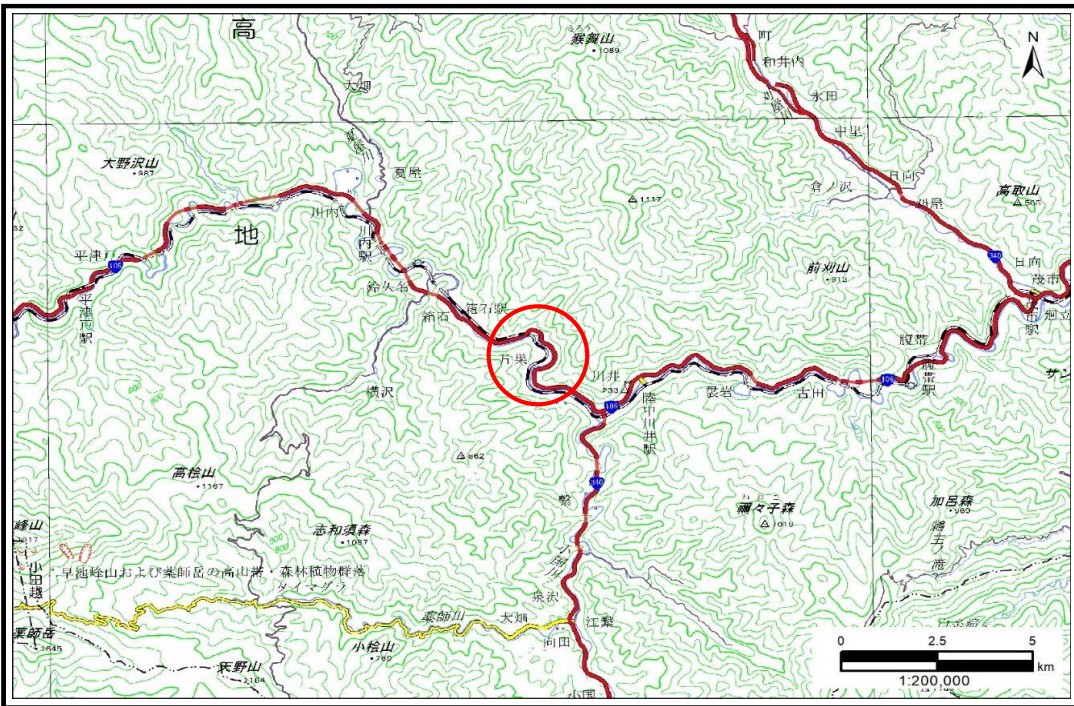


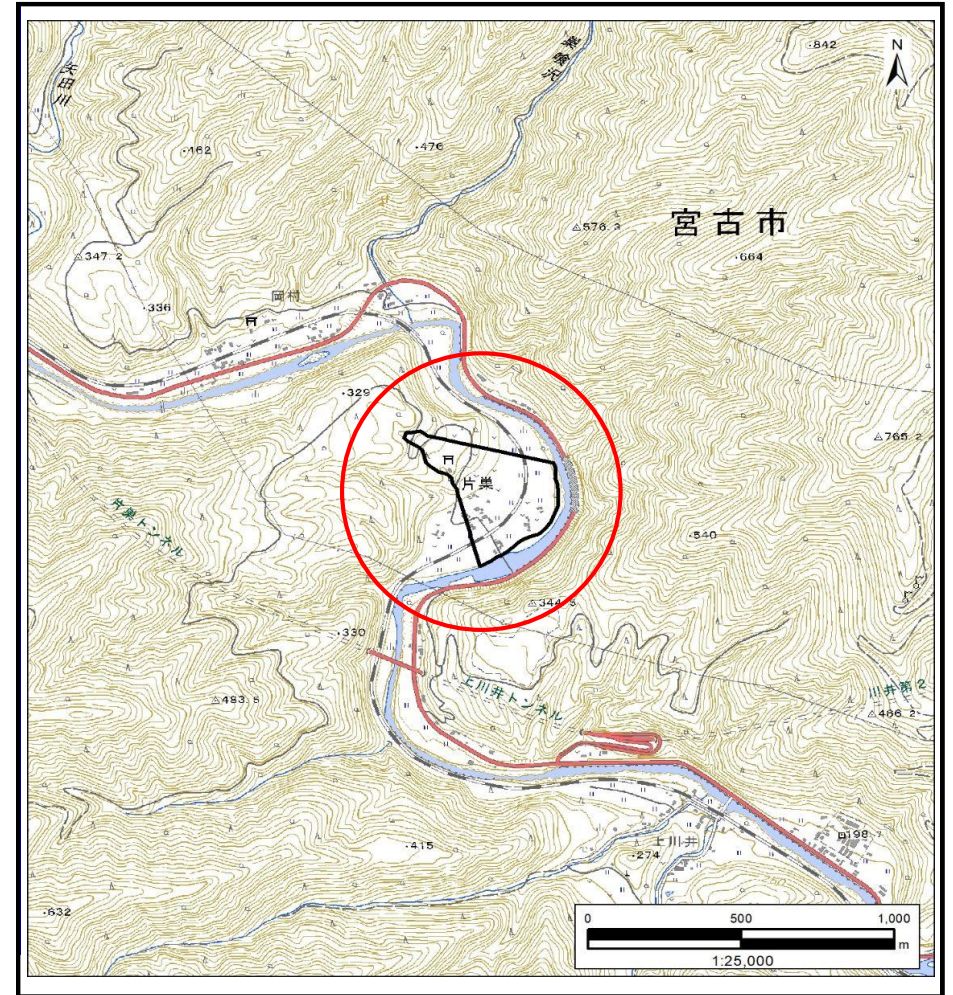
土砂災害防止に関する基礎調査(土石流)

表紙 概況,位置図

自然現象の種類	土石流
溪流番号	AN202657
水系名	閉伊川
河川名	-
溪流名	片巢第1地割1
所在地	宮古市片巢第1地割
調査機関	岩手県沿岸広域振興局土木部 宮古土木センター



概況図(S=1:200,000)



位置図(S=1:25,000)

土石流区域調査

様式3-1 危害のおそれのある土地、著しい危害のおそれのある土地の設定図(A3)

調査年度

2024年度

溪流の位置

溪流番号

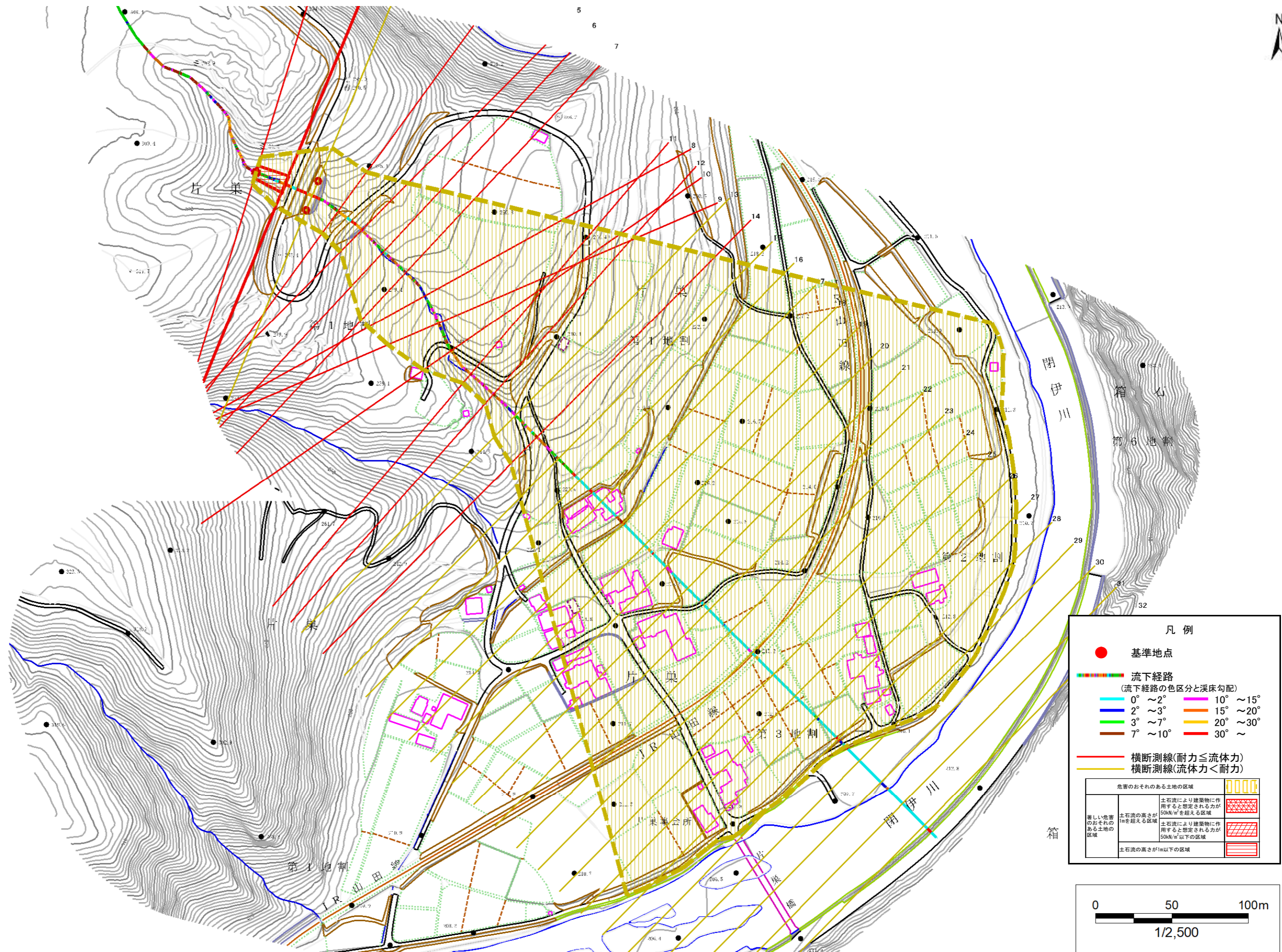
AN202657

溪流名

片巣第1地割1

所在地

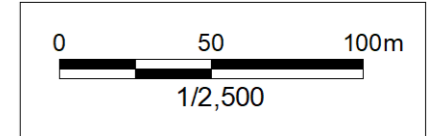
宮古市片巣第1地割



凡例

- 基準地点
- 流下経路
(流下経路の色区分と溪床勾配)
 - 0° ~ 2°
 - 2° ~ 3°
 - 3° ~ 7°
 - 7° ~ 10°
 - 10° ~ 15°
 - 15° ~ 20°
 - 20° ~ 30°
 - 30° ~
- 横断測線(耐力 ≤ 流体力)
- 横断測線(流体力 < 耐力)

危害のおそれのある土地の区域	
著しい危害のおそれのある土地の区域	土石流により建築物に作用すると想定される力が50kN/m ² を超える区域
危害のおそれのある土地の区域	土石流により建築物に作用すると想定される力が50kN/m ² 以下の区域
	土石流の高さが1m以下の区域



土石流区域調査書

様式3-2 建築物に作用すると想定される衝撃に関する事項

調査年度 2024年度

渓流の位置	渓流番号	AN202657	渓流名	片巣第1地割1	所在地	宮古市片巣第1地割
-------	------	----------	-----	---------	-----	-----------

横断測線番号	土石流の高さh(m)	土石流の流体力Fd(kN/m ²)	建築物の耐力P2(kN/m ²)	横断測線番号	土石流の高さh(m)	土石流の流体力Fd(kN/m ²)	建築物の耐力P2(kN/m ²)
No.0	0.89	20.76	8.39	No.27	0.59	2.83	11.93
No.1	0.72	14.42	9.95	No.28	0.62	2.39	11.36
No.2	0.67	12.73	10.62	No.29	0.58	2.68	11.95
No.3	0.50	9.60	13.66	No.30	0.62	2.40	11.39
No.4	0.68	17.62	10.54	No.31	0.63	2.32	11.26
No.5	0.63	16.99	11.17	No.32	0.66	1.99	10.74
No.6	0.72	20.09	10.00				
No.7	0.53	13.63	12.93				
No.8	0.61	15.99	11.52				
No.9	0.72	19.74	9.94				
No.10	0.64	15.48	11.01				
No.11	0.94	26.56	8.00				
No.12	0.95	30.56	7.96				
No.13	0.46	11.41	14.77				
No.14	0.67	16.62	10.60				
No.15	0.48	10.63	14.30				
No.16	0.48	10.55	14.25				
No.17	0.48	10.40	14.16				
No.18	0.48	10.45	14.19				
No.19	0.49	10.02	13.92				
No.20	0.49	9.90	13.85				
No.21	0.51	8.67	13.46				
No.22	0.51	7.32	13.58				
No.23	0.51	6.55	13.58				
No.24	0.51	5.16	13.38				
No.25	0.53	4.39	13.10				
No.26	0.56	3.43	12.50				