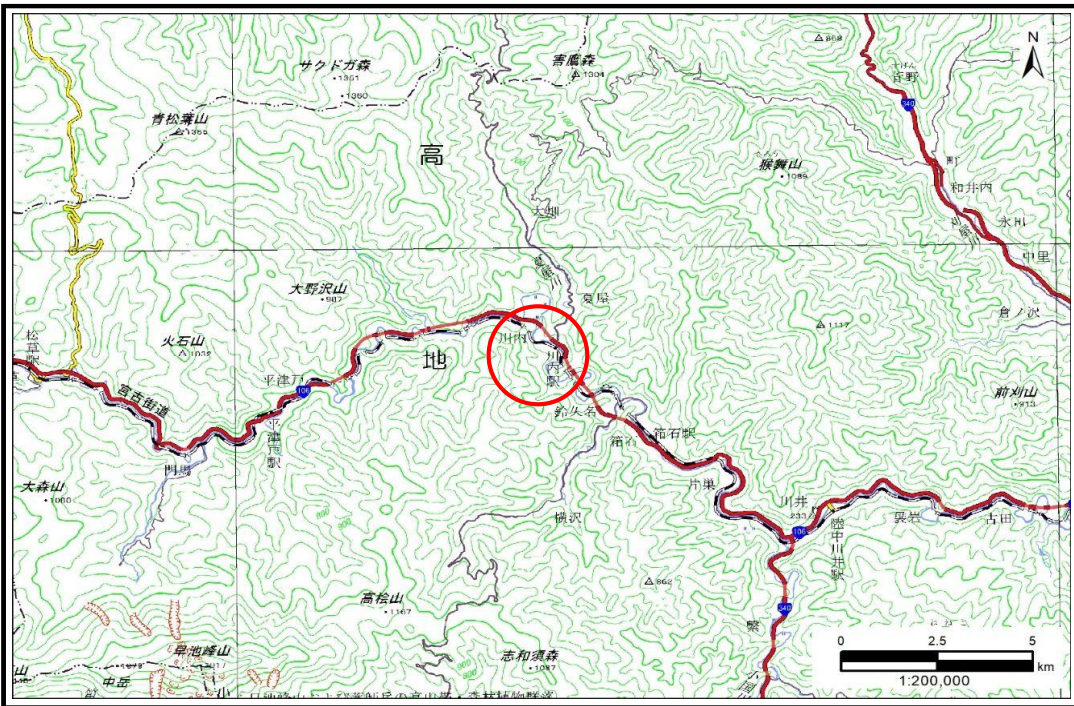


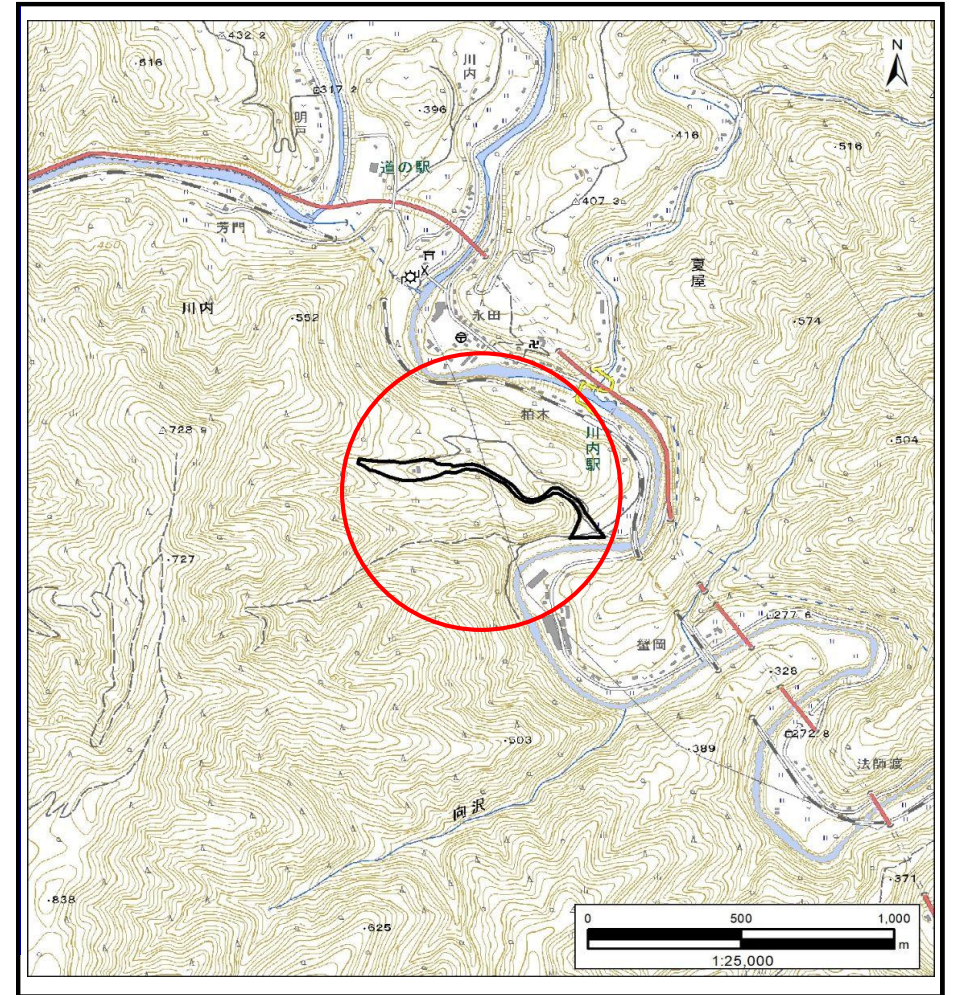
土砂災害防止に関する基礎調査(土石流)

表紙 概況,位置図

自然現象の種類	土石流
溪流番号	AN202648
水系名	閉伊川
河川名	-
溪流名	夏屋第5地割1
所在地	宮古市夏屋第5地割
調査機関	岩手県沿岸広域振興局土木部 宮古土木センター



概況図(S=1:200,000)



位置図(S=1:25,000)

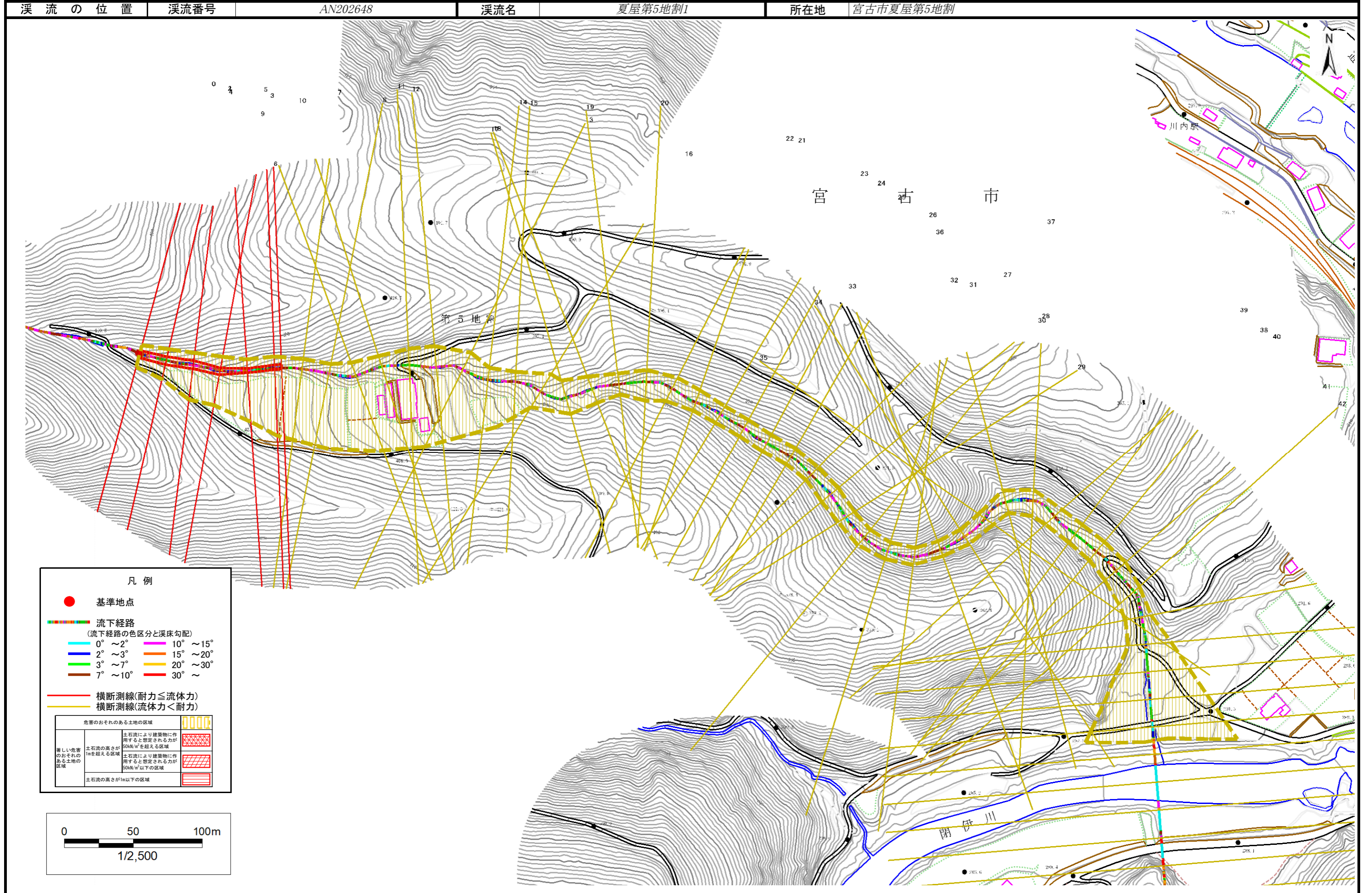
国土地理院の電子地形図20000『盛岡』及び電子地形図25000『陸中川内』を掲載

岩手県

土石流区域調査

様式3-1 危害のおそれのある土地、著しい危害のおそれのある土地の設定図 (A3)

調査年度 2024年度



土石流区域調査書

様式3-2 建築物に作用すると想定される衝撃に関する事項

調査年度 2024年度

渓流の位置	渓流番号	AN202648	渓流名	夏屋第5地割1	所在地	宮古市夏屋第5地割
-------	------	----------	-----	---------	-----	-----------

横断測線番号	土石流の高さh(m)	土石流の流体力Fd(kN/m ²)	建築物の耐力P2(kN/m2)	横断測線番号	土石流の高さh(m)	土石流の流体力Fd(kN/m ²)	建築物の耐力P2(kN/m2)
No.0	0.83	44.41	8.83	No.27	0.43	7.08	15.56
No.1	0.78	38.89	9.38	No.28	0.39	5.78	16.99
No.2	0.79	37.83	9.26	No.29	0.43	6.14	15.79
No.3	0.55	20.26	12.58	No.30	0.40	5.87	16.71
No.4	0.62	21.33	11.32	No.31	0.47	7.35	14.37
No.5	0.52	15.18	13.16	No.32	0.41	6.20	16.34
No.6	0.50	14.05	13.71	No.33	0.47	7.42	14.58
No.7	0.45	11.29	15.15	No.34	0.37	5.83	17.86
No.8	0.49	12.61	13.97	No.35	0.42	7.34	16.15
No.9	0.51	12.17	13.43	No.36	0.36	6.35	18.27
No.10	0.40	8.95	16.68	No.37	0.37	6.38	18.19
No.11	0.27	4.72	23.84	No.38	0.39	7.53	17.01
No.12	0.41	8.10	16.57	No.39	0.37	6.93	18.13
No.13	0.40	8.11	16.92	No.40	0.34	6.12	19.30
No.14	0.38	7.52	17.55	No.41	0.25	4.11	25.45
No.15	0.39	7.55	17.22	No.42	0.26	4.03	25.24
No.16	0.38	7.58	17.52	No.43	0.37	6.39	17.88
No.17	0.32	5.90	20.57	No.44	0.34	5.25	19.48
No.18	0.32	5.69	20.52	No.45	0.28	3.41	23.46
No.19	0.41	7.88	16.52	No.46	0.28	2.84	23.45
No.20	0.38	6.83	17.70	No.47	0.28	2.80	23.43
No.21	0.34	6.12	19.57	No.48	0.27	3.00	24.20
No.22	0.41	7.73	16.26	No.49	0.27	3.04	24.36
No.23	0.43	7.65	15.78	No.50	0.28	2.68	23.38
No.24	0.42	7.21	16.09	No.51	0.28	2.24	23.00
No.25	0.43	7.32	15.62	No.52	0.41	0.65	16.25
No.26	0.39	6.20	17.23	No.53	0.00	0.00	0.00

