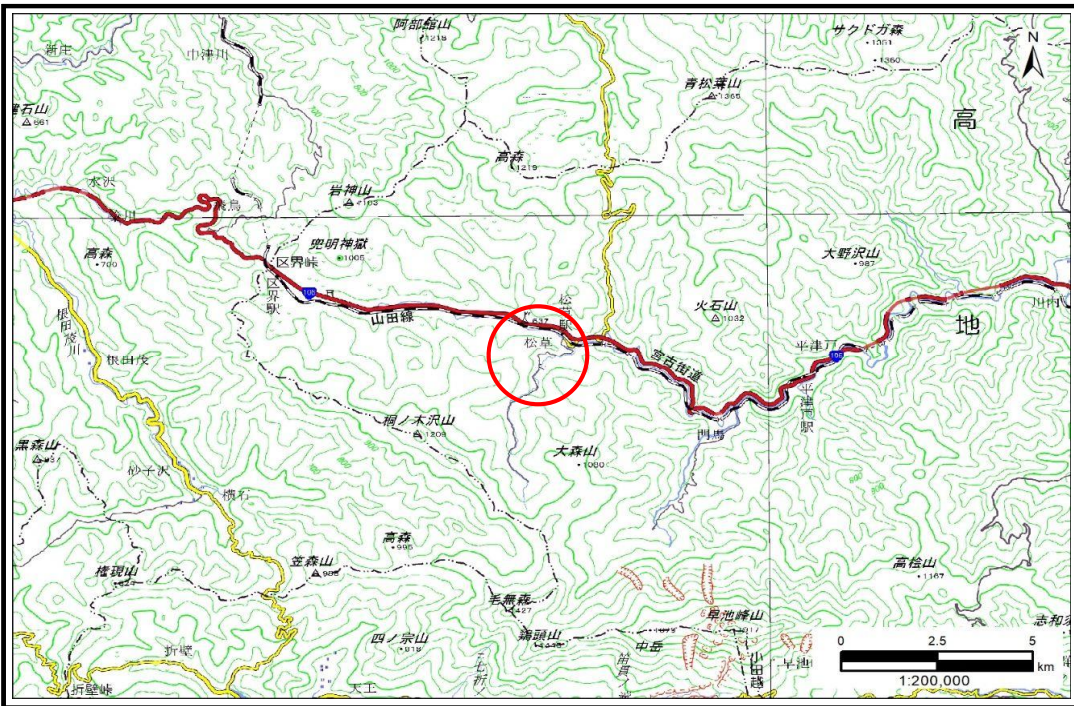


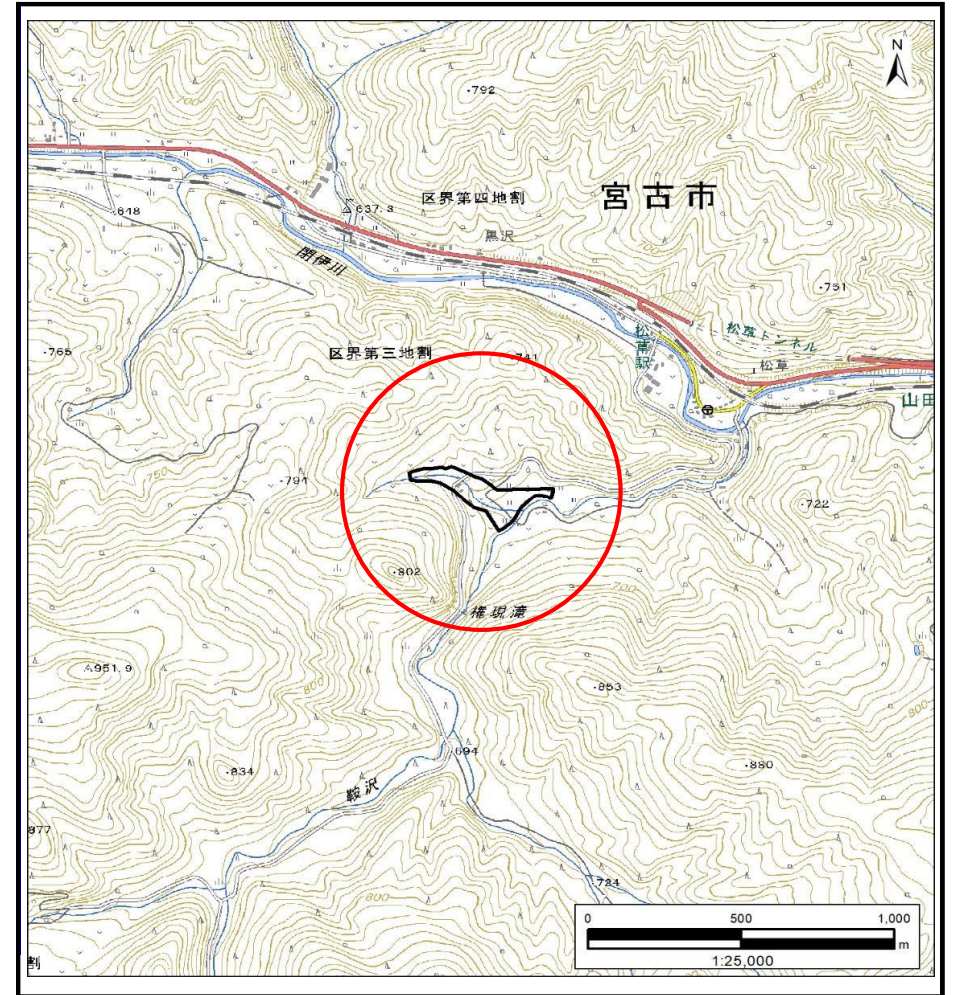
土砂災害防止に関する基礎調査(土石流)

表紙 概況,位置図

自然現象の種類	土石流
溪流番号	AN202640
水系名	閉伊川
河川名	-
溪流名	区界第3地割1
所在地	宮古市区界第3地割
調査機関	岩手県沿岸広域振興局土木部 宮古土木センター



概況図(S=1:200,000)



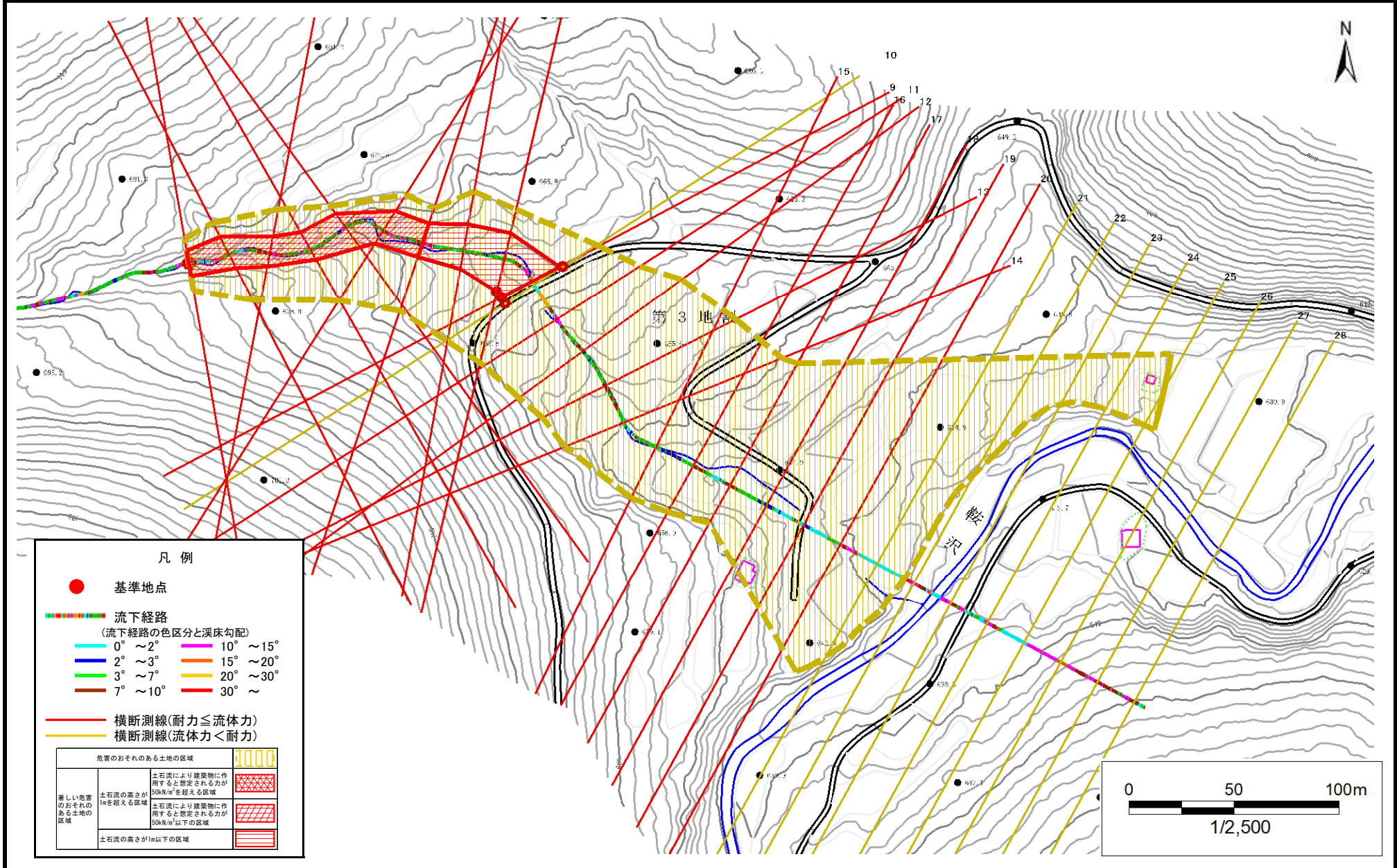
位置図(S=1:25,000)

土石流区域調査

様式3-1 危害のおそれのある土地、著しい危害のおそれのある土地の設定図

調査年度 2024年度

渓流の位置 渓流番号 AN202640 渓流名 区界第3地割1 所在地 宮古市区界第3地割



土石流区域調査書

様式3-2 建築物に作用すると想定される衝撃に関する事項

調査年度 2024年度

渓流の位置
溪流番号 AN202640
溪流名 区界第3地割1
所在地 宮古市区界第3地割

横断測線番号	土石流の高さh(m)	土石流の流体力Fd(kN/m ²)	建築物の耐力P2(kN/m ²)	横断測線番号	土石流の高さh(m)	土石流の流体力Fd(kN/m ²)	建築物の耐力P2(kN/m ²)
No.0	1.36	29.52	6.10	No.27	0.00	0.00	0.00
No.1	1.12	22.20	6.99	No.28	0.00	0.00	0.00
No.2	1.22	22.99	6.60				
No.3	1.20	20.93	6.65				
No.4	1.02	16.21	7.52				
No.5	1.07	16.95	7.23				
No.6	1.11	18.32	7.05				
No.7	0.97	14.80	7.85				
No.8	0.76	10.21	9.54				
No.9	0.76	9.80	9.52				
No.10	0.77	9.22	9.48				
No.11	0.97	14.15	7.82				
No.12	1.03	15.43	7.48				
No.13	0.74	10.21	9.75				
No.14	0.74	10.23	9.76				
No.15	0.74	10.23	9.76				
No.16	0.75	10.07	9.69				
No.17	0.83	11.11	8.90				
No.18	0.76	9.65	9.52				
No.19	0.76	9.59	9.50				
No.20	0.76	9.76	9.57				
No.21	0.78	8.81	9.35				
No.22	0.77	9.09	9.47				
No.23	0.78	8.58	9.32				
No.24	0.82	6.66	8.99				
No.25	0.87	5.23	8.55				
No.26	1.08	2.84	7.21				