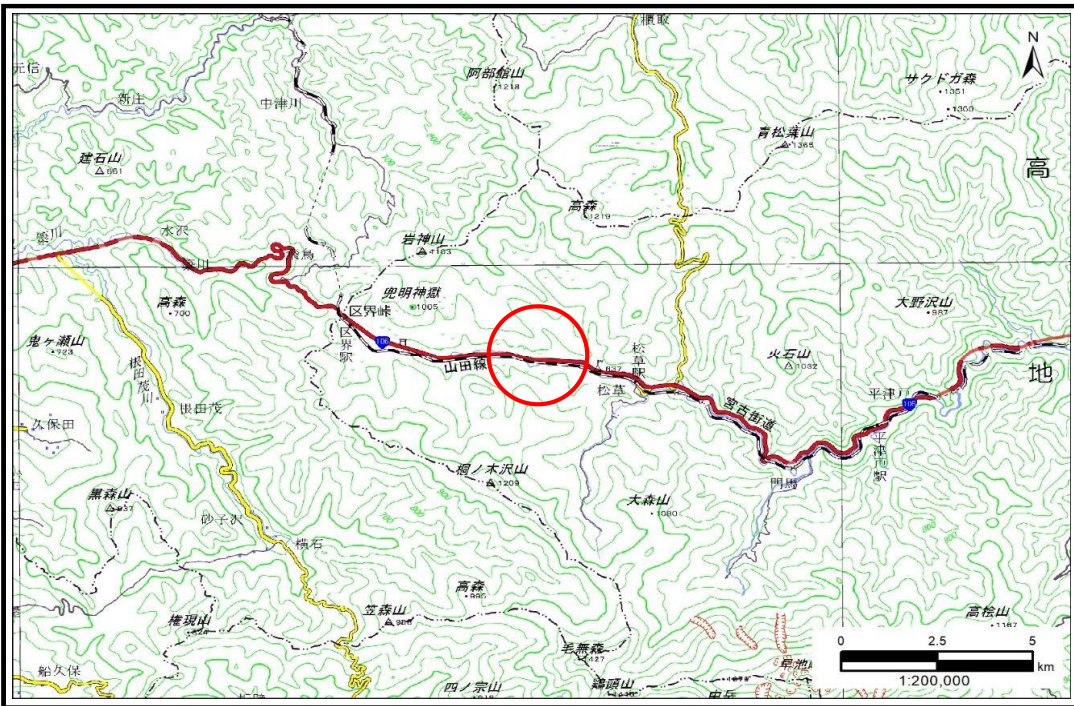


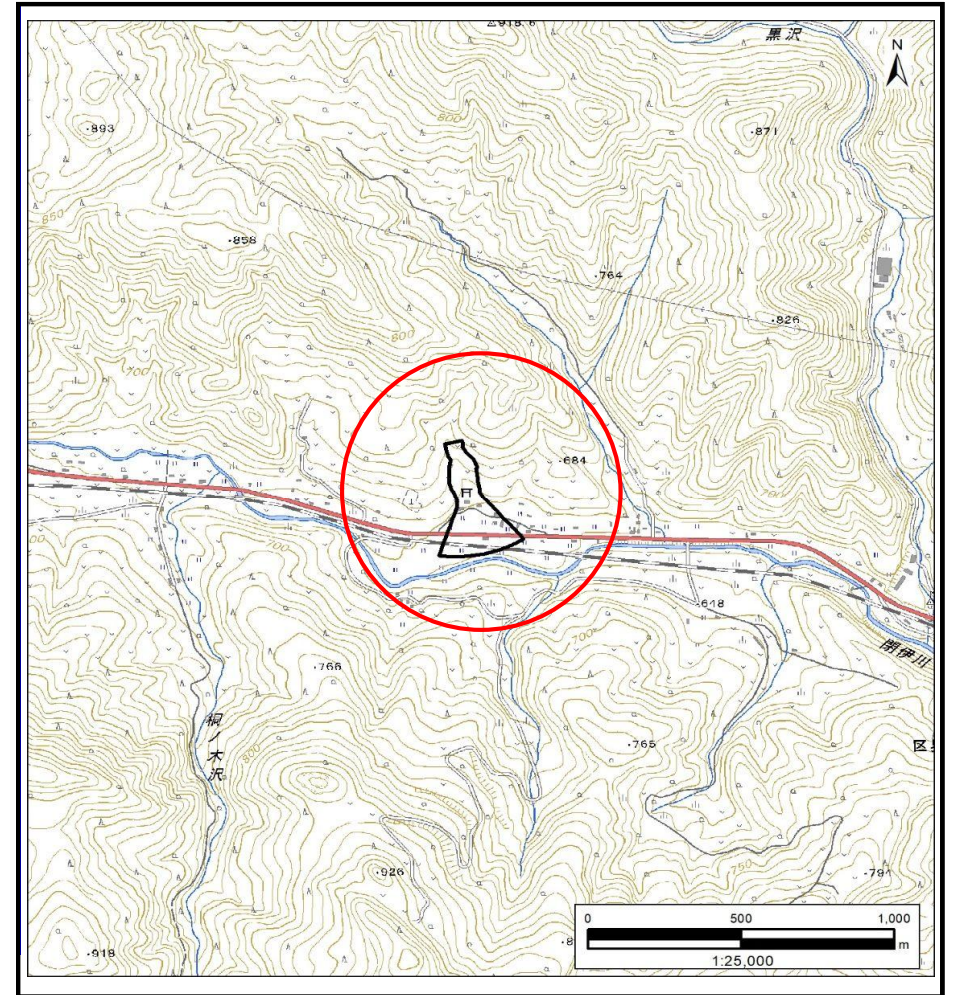
# 土砂災害防止に関する基礎調査(土石流)

表紙 概況,位置図

自然現象の種類	土石流
溪流番号	AN202634
水系名	閉伊川
河川名	-
溪流名	区界第2地割4
所在地	宮古市区界第2地割
調査機関	岩手県沿岸広域振興局土木部 宮古土木センター



概況図(S=1:200,000)



位置図(S=1:25,000)

国土地理院の電子地形図20000『盛岡』及び電子地形図25000『松草』を掲載

岩手県

# 土石流区域調査

様式3-1 危害のおそれのある土地、著しい危害のおそれのある土地の設定図(A3)

調査年度

2024年度

溪流の位置

溪流番号

AN202634

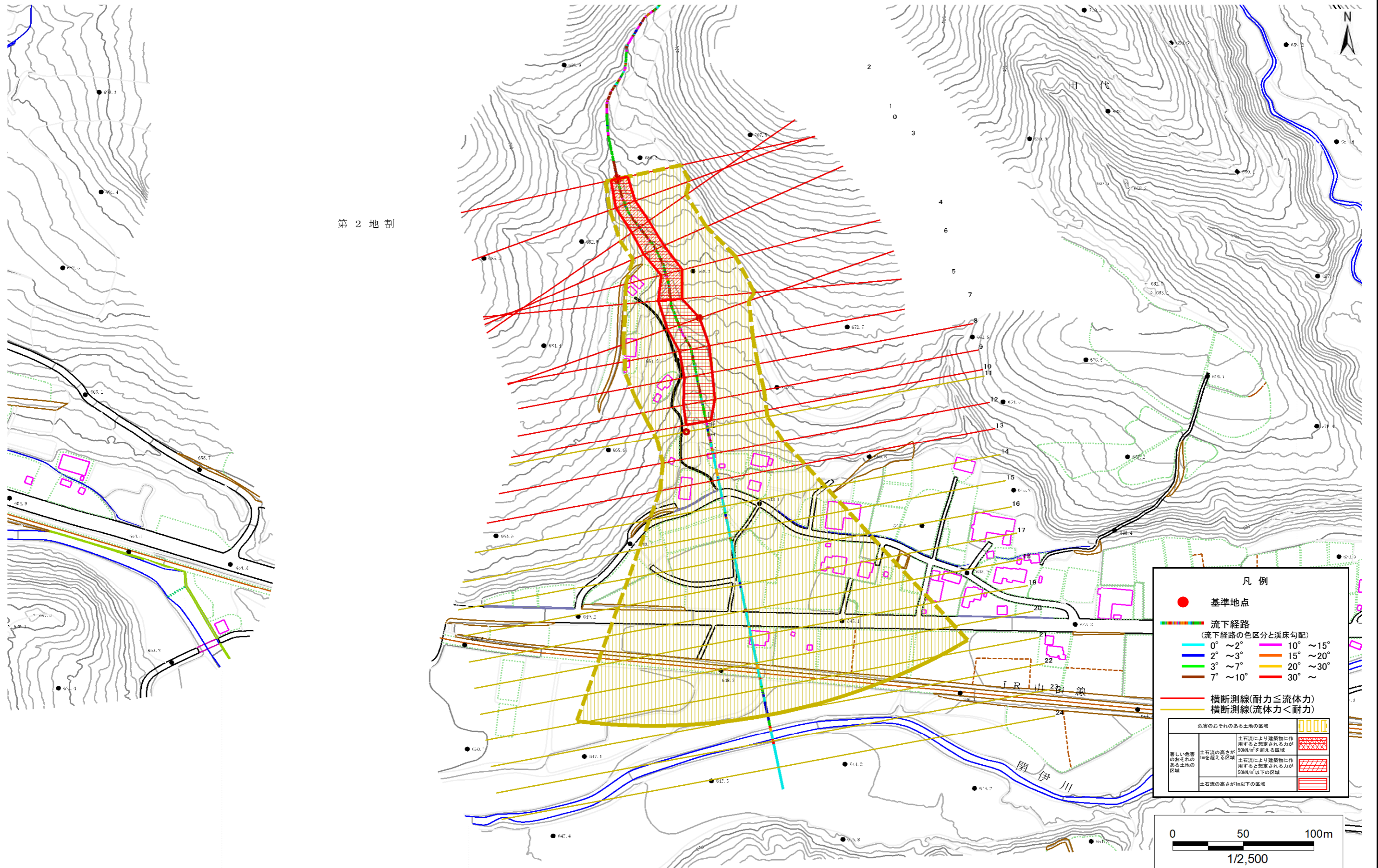
溪流名

区界第2地割4

所在地

宮古市区界第2地割

第2地割



# 土石流区域調査書

様式3-2 建築物に作用すると想定される衝撃に関する事項

調査年度 2024年度

渓流の位置
溪流番号 AN202634
溪流名 区界第2地割4
所在地 宮古市区界第2地割

横断測線番号	土石流の高さh(m)	土石流の流体力Fd(kN/m <sup>2</sup> )	建築物の耐力P2(kN/m <sup>2</sup> )	横断測線番号	土石流の高さh(m)	土石流の流体力Fd(kN/m <sup>2</sup> )	建築物の耐力P2(kN/m <sup>2</sup> )
No.0	1.25	29.25	6.46				
No.1	1.11	23.87	7.03				
No.2	1.10	22.51	7.12				
No.3	1.06	21.36	7.29				
No.4	1.07	19.78	7.25				
No.5	1.02	18.61	7.55				
No.6	0.70	11.17	10.22				
No.7	0.87	15.13	8.50				
No.8	0.91	15.15	8.23				
No.9	0.85	13.26	8.69				
No.10	0.99	15.39	7.72				
No.11	0.71	10.02	10.08				
No.12	0.71	10.15	10.13				
No.13	0.93	14.49	8.12				
No.14	0.72	9.25	9.95				
No.15	0.73	8.74	9.91				
No.16	0.74	7.63	9.78				
No.17	0.75	6.89	9.64				
No.18	0.78	5.66	9.32				
No.19	0.80	5.15	9.13				
No.20	0.82	4.68	8.93				
No.21	0.87	3.90	8.52				
No.22	0.93	3.26	8.09				
No.23	0.93	3.24	8.07				
No.24	1.05	2.41	7.37				