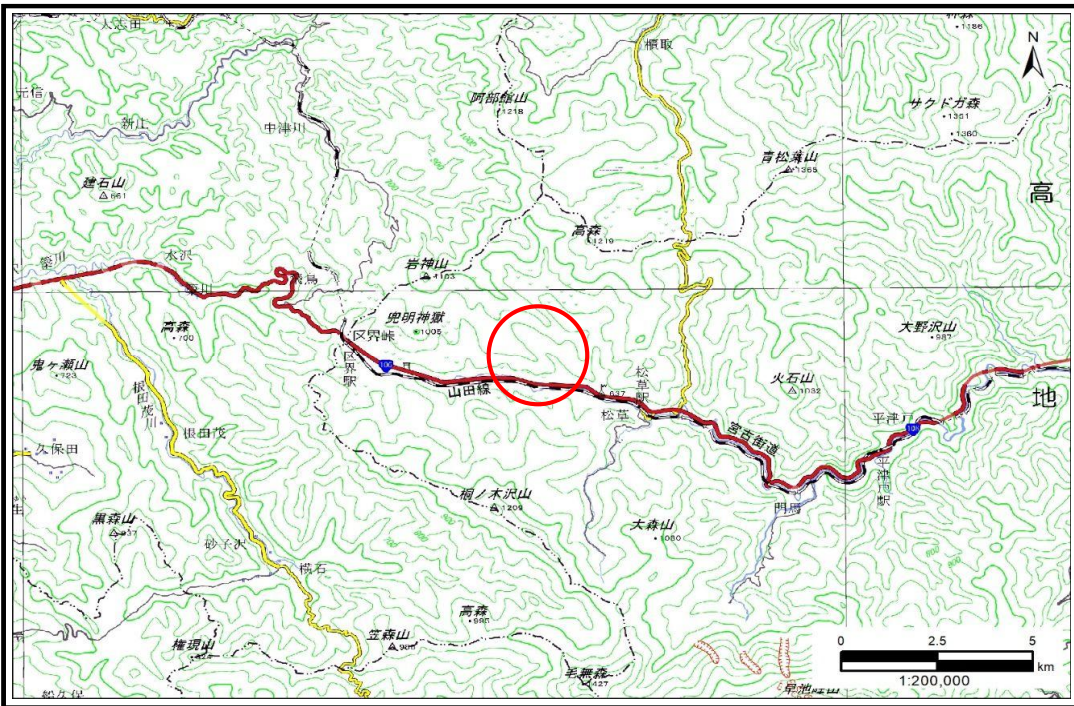


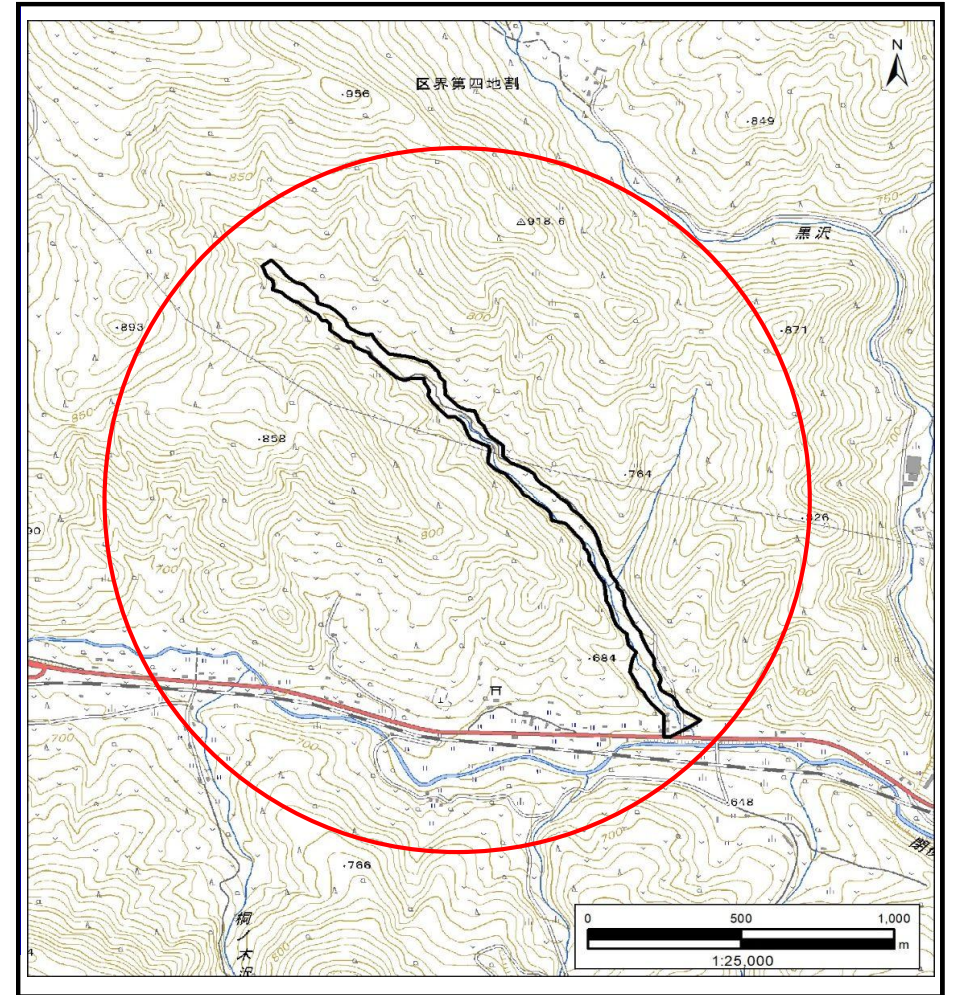
# 土砂災害防止に関する基礎調査(土石流)

表紙 概況,位置図

自然現象の種類	土石流
溪流番号	AN202632-1
水系名	閉伊川
河川名	-
溪流名	区界第2地割2
所在地	宮古市区界第2地割
調査機関	岩手県沿岸広域振興局土木部 宮古土木センター



概況図(S=1:200,000)



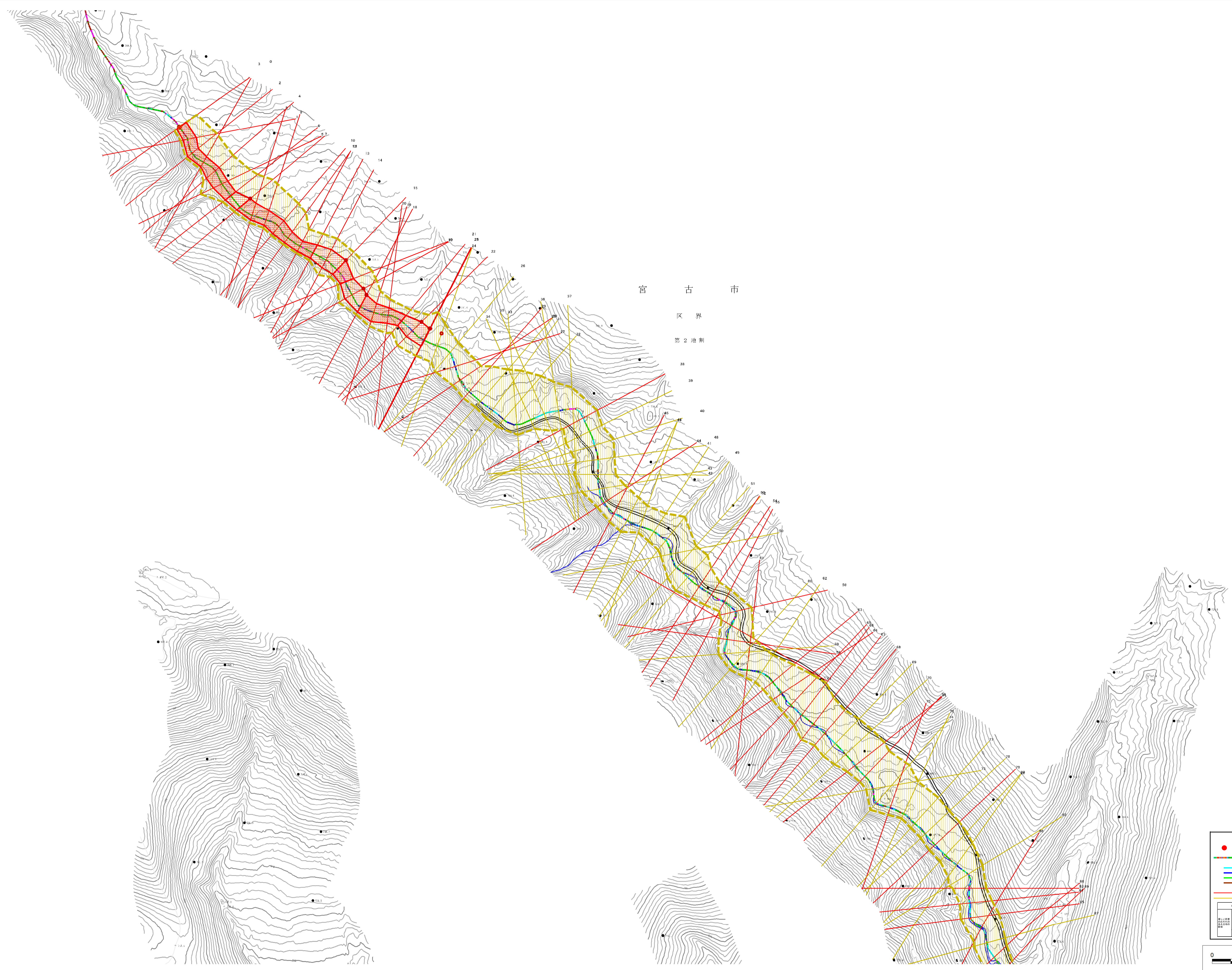
位置図(S=1:25,000)

土石流区域調査

様式3-1 危険のおそれのある土地、著しい危険のおそれのある土地の設定図(A1)

調査年度 2024年度

渓流の位置 渓流番号 AV202632-1 渓流名 区界第2地割2 所在地 宮古市区界第2地割



宮古市  
区界  
第2地割

宮

凡例

- 基準地点
- 流下経路 (流下経路の傾斜率と流域勾配)
  - 0° ~ 2°
  - 2° ~ 3°
  - 3° ~ 7°
  - 7° ~ 10°
  - 10° ~ 15°
  - 15° ~ 20°
  - 20° ~ 30°
  - 30° ~
- 横断測線(耐力≧流体力)
- 横断測線(流体力<耐力)

0 50 100m  
1/2,500

土石流区域調査

様式3-1 危険のおそれのある土地、著しい危険のおそれのある土地の設定図(A1)

調査年度 2024年度

渓流の位置 渓流番号 AN202632-1 渓流名 区界第2地割2 所在地 宮古市区界第2地割



第2地割

宮古市  
区界  
第2地割

凡例

- 基準地点
- 流下経路
- (流下経路の危険度区分と流域勾配)
  - 0° ~ 2° 10° ~ 15°
  - 2° ~ 3° 15° ~ 20°
  - 3° ~ 7° 20° ~ 30°
  - 7° ~ 10° 30° ~
- 横断測線(耐力≧流体力)
- 横断測線(流体力<耐力)

0 50 100m  
1/2,500

## 土石流区域調査書

様式3-2 建築物に作用すると想定される衝撃に関する事項

調査年度 2024年度

渓流の位置	渓流番号	AN202632-1		渓流名	区界第2地割2	所在地	宮古市区界第2地割
横断測線番号	土石流の高さh(m)	土石流の流体力Fd(kN/m <sup>2</sup> )	建築物の耐力P2(kN/m <sup>2</sup> )	横断測線番号	土石流の高さh(m)	土石流の流体力Fd(kN/m <sup>2</sup> )	建築物の耐力P2(kN/m <sup>2</sup> )
No.0	1.35	26.04	6.14	No.27	0.99	8.46	7.72
No.1	1.24	21.95	6.52	No.28	1.14	10.34	6.91
No.2	1.23	21.67	6.56	No.29	1.29	11.16	6.33
No.3	1.37	23.56	6.08	No.30	0.91	7.20	8.23
No.4	1.08	15.80	7.18	No.31	0.92	7.03	8.17
No.5	1.12	16.25	7.02	No.32	0.93	6.56	8.06
No.6	1.27	18.54	6.41	No.33	0.93	6.67	8.11
No.7	0.83	10.17	8.88	No.34	0.93	6.57	8.06
No.8	1.06	14.19	7.28	No.35	1.04	6.70	7.39
No.9	1.15	15.83	6.86	No.36	1.02	5.22	7.51
No.10	1.09	14.50	7.16	No.37	0.95	6.11	7.98
No.11	1.27	17.13	6.38	No.38	1.15	7.72	6.87
No.12	1.39	18.69	6.00	No.39	0.93	6.25	8.06
No.13	1.17	15.19	6.79	No.40	1.02	7.03	7.53
No.14	0.97	12.03	7.83	No.41	0.91	6.54	8.20
No.15	0.83	9.88	8.90	No.42	0.91	6.57	8.22
No.16	1.19	16.77	6.71	No.43	0.91	6.59	8.23
No.17	0.82	10.04	8.96	No.44	1.41	11.54	5.96
No.18	0.83	9.82	8.87	No.45	1.12	9.16	7.00
No.19	1.03	12.67	7.44	No.46	0.87	7.29	8.57
No.20	1.17	14.33	6.79	No.47	0.91	6.54	8.20
No.21	1.29	16.37	6.32	No.48	0.91	6.63	8.25
No.22	0.86	8.76	8.61	No.49	0.90	6.69	8.28
No.23	0.86	8.62	8.60	No.50	0.90	6.79	8.33
No.24	0.86	8.60	8.59	No.51	0.92	6.41	8.14
No.25	0.86	8.55	8.58	No.52	0.93	6.33	8.10
No.26	0.87	8.34	8.56	No.53	1.11	8.62	7.05

## 土石流区域調査書

様式3-2 建築物に作用すると想定される衝撃に関する事項

調査年度 2024年度

渓流の位置	渓流番号	AN202632-1	渓流名	区界第2地割2	所在地	宮古市区界第2地割	
横断測線番号	土石流の高さh(m)	土石流の流体力Fd(kN/m <sup>2</sup> )	建築物の耐力P2(kN/m <sup>2</sup> )	横断測線番号	土石流の高さh(m)	土石流の流体力Fd(kN/m <sup>2</sup> )	建築物の耐力P2(kN/m <sup>2</sup> )
No.54	1.26	10.14	6.44	No.81	0.94	6.25	8.05
No.55	1.22	9.74	6.59	No.82	0.94	6.18	8.02
No.56	1.04	7.51	7.39	No.83	1.05	7.89	7.37
No.57	1.25	10.22	6.47	No.84	1.52	12.84	5.68
No.58	1.35	11.52	6.14	No.85	1.24	8.87	6.50
No.59	0.91	6.65	8.26	No.86	1.45	11.43	5.85
No.60	0.91	6.56	8.21	No.87	0.94	6.21	8.04
No.61	1.19	9.62	6.69	No.88	1.21	8.00	6.62
No.62	0.89	6.91	8.39	No.89	1.20	8.64	6.67
No.63	1.16	9.04	6.81	No.90	1.22	9.02	6.59
No.64	1.18	9.25	6.73	No.91	1.44	9.98	5.87
No.65	1.18	9.00	6.75	No.92	1.22	7.90	6.59
No.66	1.30	10.25	6.28	No.93	1.01	5.35	7.57
No.67	1.10	7.98	7.08	No.94	1.04	5.02	7.43
No.68	1.17	8.50	6.77	No.95	0.99	5.48	7.69
No.69	0.94	6.17	8.02	No.96	1.02	5.19	7.53
No.70	0.93	6.25	8.06	No.97	1.01	5.28	7.58
No.71	1.22	9.31	6.58	No.98	1.41	8.36	5.96
No.72	1.26	9.54	6.43	No.99	1.04	5.02	7.42
No.73	0.93	6.30	8.08	No.100	1.05	4.87	7.36
No.74	0.92	6.45	8.16	No.101	1.01	5.30	7.60
No.75	1.54	13.03	5.64	No.102	1.01	5.29	7.60
No.76	0.90	6.71	8.29	No.103	0.98	5.59	7.76
No.77	0.92	6.44	8.15	No.104	0.96	5.78	7.86
No.78	0.92	6.47	8.17	No.105	1.00	5.34	7.62
No.79	1.12	8.58	7.01	No.106	1.02	5.14	7.51
No.80	0.93	6.29	8.07	No.107	0.98	5.60	7.77

