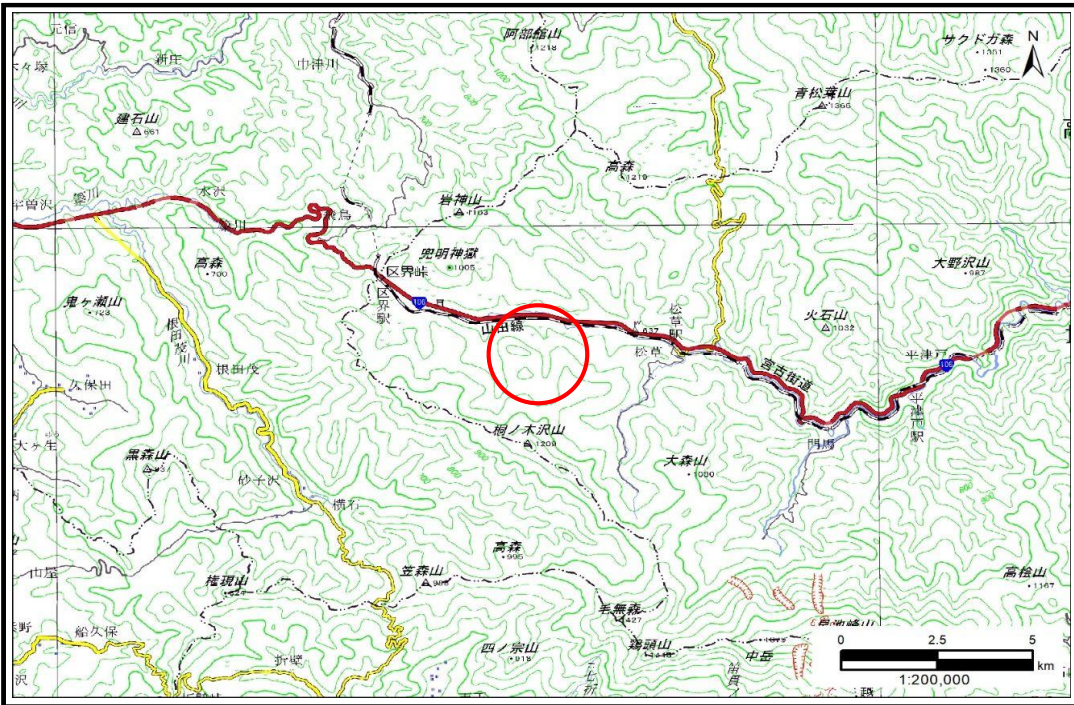


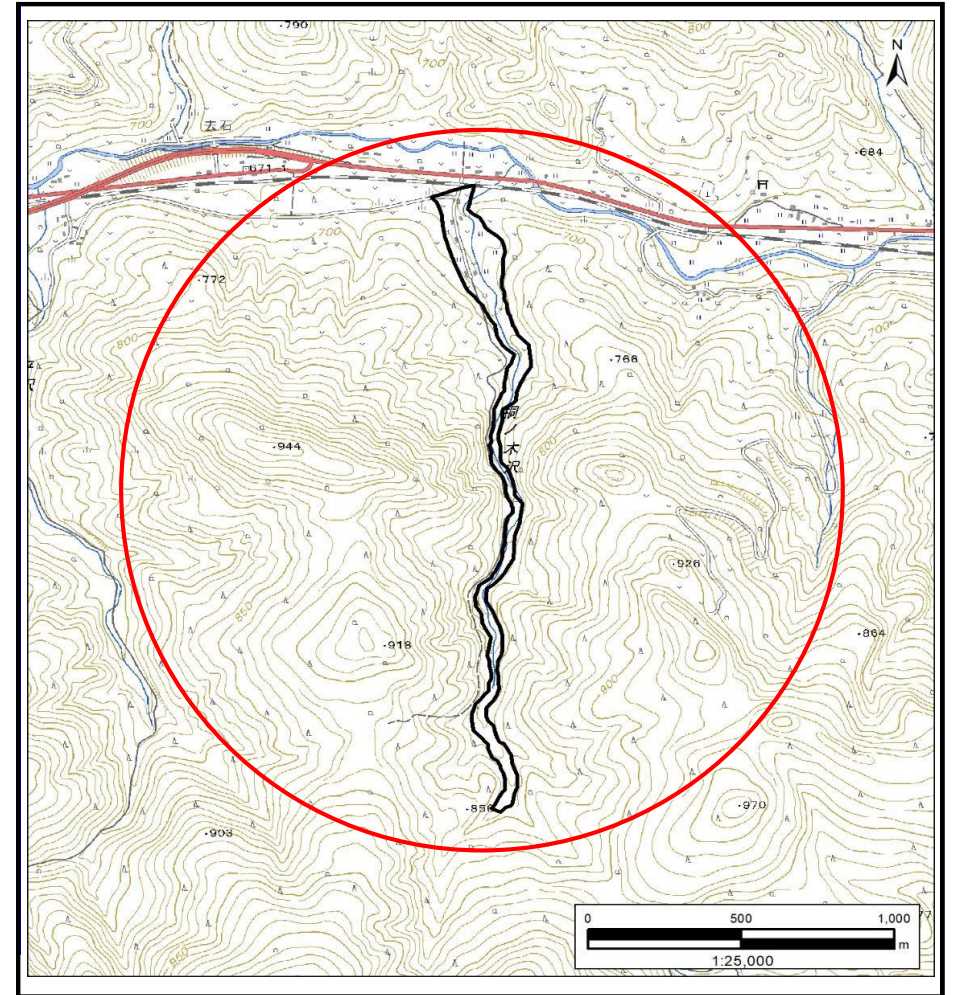
# 土砂災害防止に関する基礎調査(土石流)

表紙 概況,位置図

自然現象の種類	土石流
溪流番号	AN202631
水系名	閉伊川
河川名	桐ノ木沢
溪流名	区界第1地割1
所在地	宮古市区界第1地割
調査機関	岩手県沿岸広域振興局土木部 宮古土木センター



概況図(S=1:200,000)



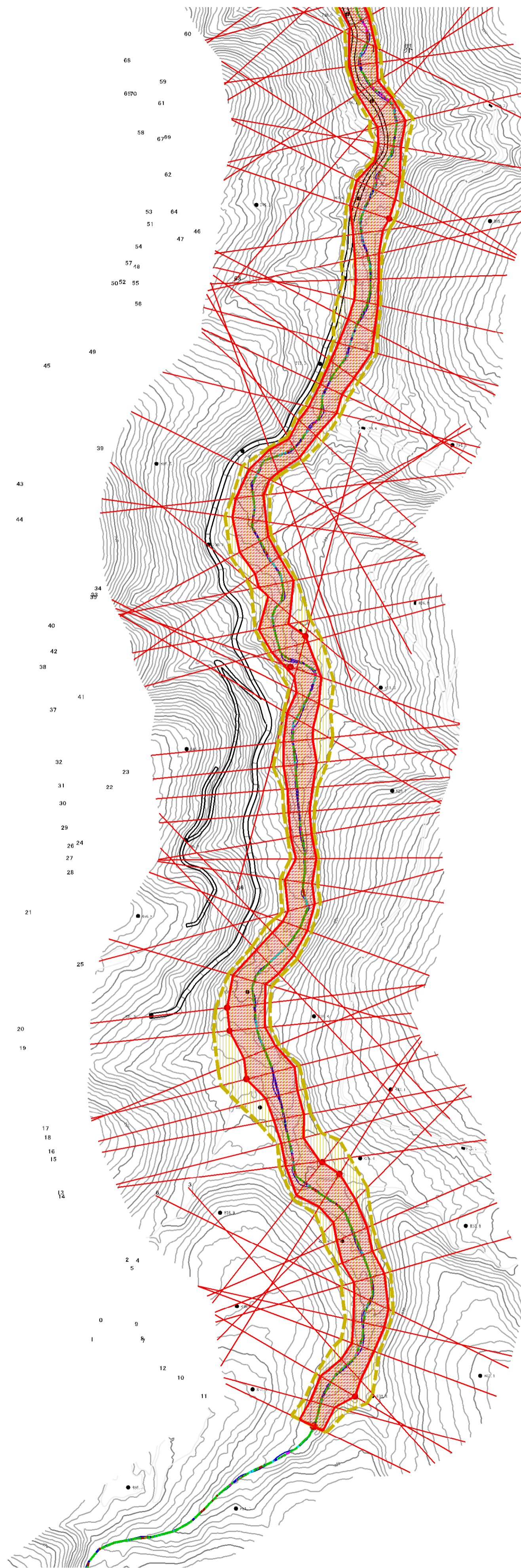
位置図(S=1:25,000)

土石流区域調書

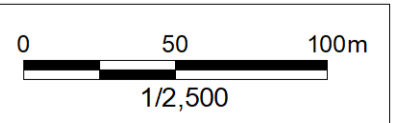
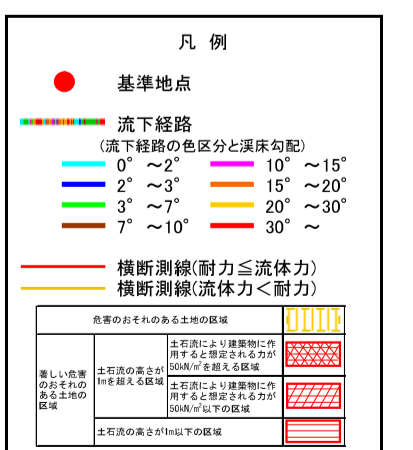
様式3-1 危険のおそれのある土地、著しい危険のおそれのある土地の設定図(A1)

調査年度 2024年度

渓流の位置 渓流番号 AN202631 渓流名 区界第1地割1 所在地 宮古市区界第1地割



宮古市

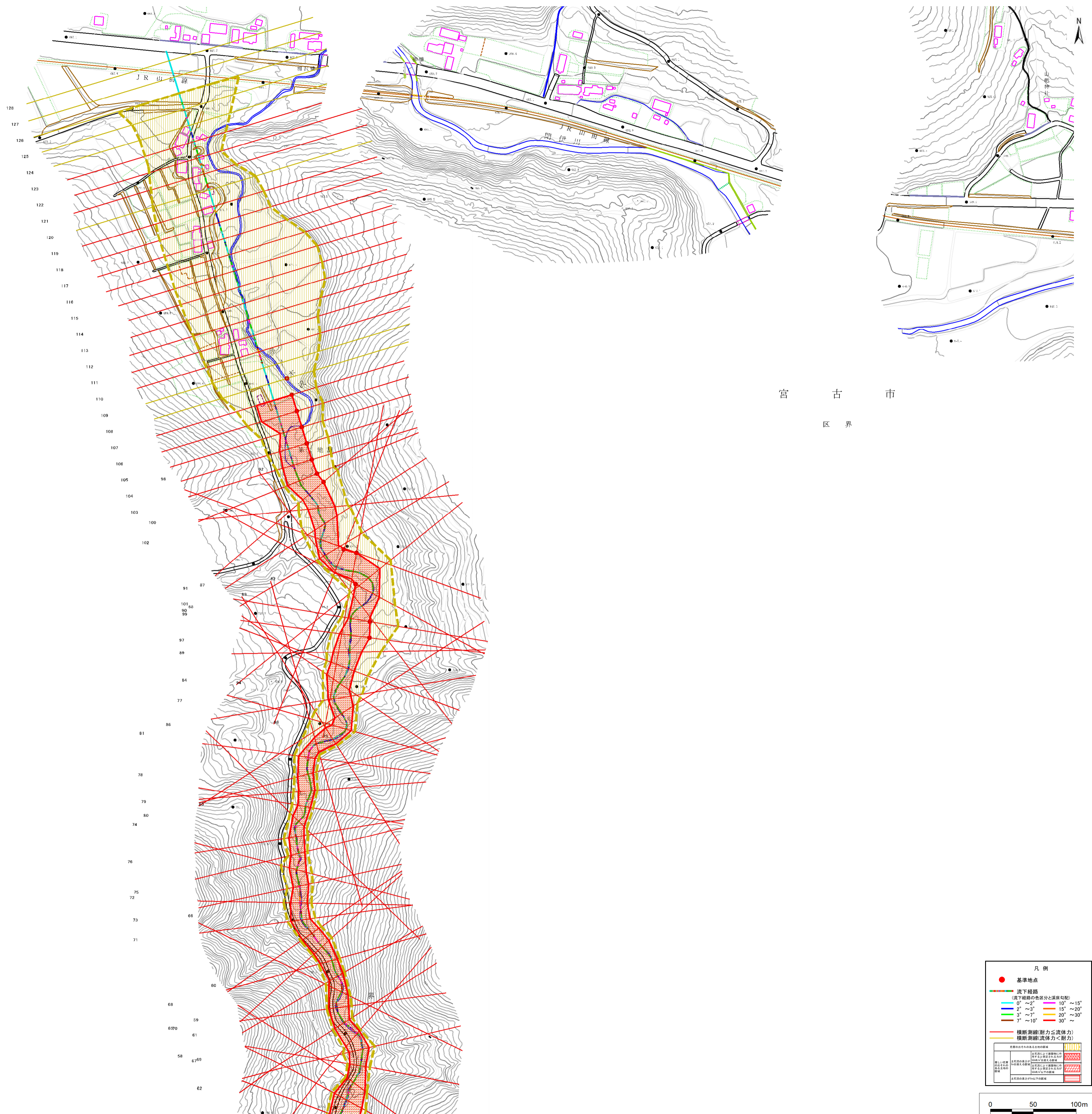


土石流区域調査

様式3-1 危険のおそれのある土地、著しい危険のおそれのある土地の設定図(A1)

調査年度 2024年度

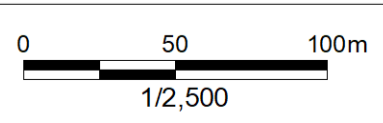
渓流の位置	AN202631	渓流名	区界第1地割1	所在地	宮古市区界第1地割
-------	----------	-----	---------	-----	-----------



宮古市  
区界

凡例

●	基準地点	
—	流下経路 (流下経路の坡度分と流速勾配)	
—	0° ~ 2°	10° ~ 15°
—	2° ~ 3°	15° ~ 20°
—	3° ~ 7°	20° ~ 30°
—	7° ~ 10°	30°
—	横断測線(耐力≧流体力)	
—	横断測線(流体力<耐力)	



## 土石流区域調査書

様式3-2 建築物に作用すると想定される衝撃に関する事項

調査年度 2024年度

渓流の位置	渓流番号	AN202631	渓流名	区界第1地割1	所在地	宮古市区界第1地割	
横断測線番号	土石流の高さh(m)	土石流の流体力Fd(kN/m <sup>2</sup> )	建築物の耐力P2(kN/m2)	横断測線番号	土石流の高さh(m)	土石流の流体力Fd(kN/m <sup>2</sup> )	建築物の耐力P2(kN/m2)
No.0	1.58	21.78	5.55	No.27	1.87	20.28	5.05
No.1	1.61	22.20	5.47	No.28	1.85	19.60	5.08
No.2	1.01	11.19	7.59	No.29	1.83	19.96	5.10
No.3	1.50	18.34	5.72	No.30	1.65	17.02	5.39
No.4	1.70	21.44	5.32	No.31	1.39	13.66	6.00
No.5	1.44	16.15	5.88	No.32	1.51	14.91	5.69
No.6	1.28	13.79	6.35	No.33	1.49	14.73	5.75
No.7	1.43	15.95	5.90	No.34	1.63	17.53	5.43
No.8	1.40	15.87	5.97	No.35	1.04	9.41	7.41
No.9	1.40	15.02	5.99	No.36	1.05	9.31	7.38
No.10	1.44	15.60	5.87	No.37	1.55	15.51	5.62
No.11	1.04	10.12	7.44	No.38	1.49	14.65	5.74
No.12	1.02	10.35	7.50	No.39	1.54	15.04	5.62
No.13	1.33	15.33	6.20	No.40	1.34	13.14	6.17
No.14	1.72	21.09	5.27	No.41	1.52	14.58	5.68
No.15	1.45	16.36	5.84	No.42	1.42	13.73	5.94
No.16	1.42	15.32	5.92	No.43	1.36	13.60	6.11
No.17	1.05	9.72	7.36	No.44	1.56	15.74	5.58
No.18	1.39	14.23	6.01	No.45	1.74	18.85	5.24
No.19	1.05	9.79	7.38	No.46	1.64	17.73	5.42
No.20	1.05	9.51	7.34	No.47	1.81	19.69	5.13
No.21	1.41	13.57	5.95	No.48	1.73	17.69	5.26
No.22	1.45	13.90	5.84	No.49	1.53	15.54	5.64
No.23	1.51	13.16	5.69	No.50	1.71	17.15	5.29
No.24	1.69	15.13	5.33	No.51	1.50	15.45	5.72
No.25	1.62	14.66	5.45	No.52	1.37	13.21	6.06
No.26	1.60	15.34	5.50	No.53	1.53	14.46	5.65

# 土石流区域調査書

様式3-2 建築物に作用すると想定される衝撃に関する事項

調査年度 2024年度

渓流の位置	渓流番号	AN202631	渓流名	区界第1地割1	所在地	調査年度 2024年度	
					宮古市区界第1地割		
横断測線番号	土石流の高さh(m)	土石流の流体力Fd(kN/m <sup>2</sup> )	建築物の耐力P2(kN/m <sup>2</sup> )	横断測線番号	土石流の高さh(m)	土石流の流体力Fd(kN/m <sup>2</sup> )	建築物の耐力P2(kN/m <sup>2</sup> )
No.54	1.71	17.27	5.29	No.81	1.45	25.76	5.84
No.55	1.76	18.07	5.20	No.82	1.50	26.85	5.73
No.56	1.72	16.59	5.27	No.83	1.38	21.08	6.04
No.57	1.53	13.91	5.64	No.84	1.36	19.86	6.11
No.58	1.08	8.72	7.19	No.85	1.33	17.38	6.20
No.59	1.25	10.17	6.46	No.86	1.32	16.49	6.24
No.60	1.54	13.81	5.63	No.87	1.19	13.84	6.71
No.61	1.84	16.78	5.10	No.88	1.30	14.38	6.31
No.62	1.59	14.07	5.53	No.89	1.20	12.38	6.64
No.63	1.58	13.78	5.54	No.90	1.03	9.57	7.48
No.64	1.78	15.78	5.18	No.91	1.05	9.25	7.38
No.65	1.61	14.25	5.48	No.92	1.32	11.30	6.24
No.66	1.54	13.75	5.63	No.93	1.09	8.56	7.16
No.67	1.77	19.42	5.19	No.94	1.30	11.23	6.30
No.68	1.63	17.92	5.45	No.95	1.07	8.86	7.26
No.69	1.48	16.54	5.76	No.96	1.08	8.67	7.20
No.70	1.42	17.82	5.94	No.97	1.42	12.25	5.92
No.71	1.44	19.27	5.87	No.98	1.42	11.97	5.93
No.72	1.53	22.37	5.65	No.99	1.36	11.60	6.10
No.73	1.51	25.99	5.70	No.100	1.36	10.96	6.11
No.74	1.40	23.92	5.99	No.101	1.10	8.30	7.08
No.75	1.57	29.34	5.56	No.102	1.11	8.10	7.05
No.76	1.49	28.39	5.75	No.103	1.11	8.10	7.05
No.77	1.49	27.71	5.74	No.104	1.12	7.75	6.99
No.78	1.65	32.75	5.40	No.105	1.14	7.48	6.93
No.79	1.44	27.17	5.88	No.106	1.16	6.88	6.81
No.80	1.49	26.72	5.75	No.107	1.17	6.79	6.79

