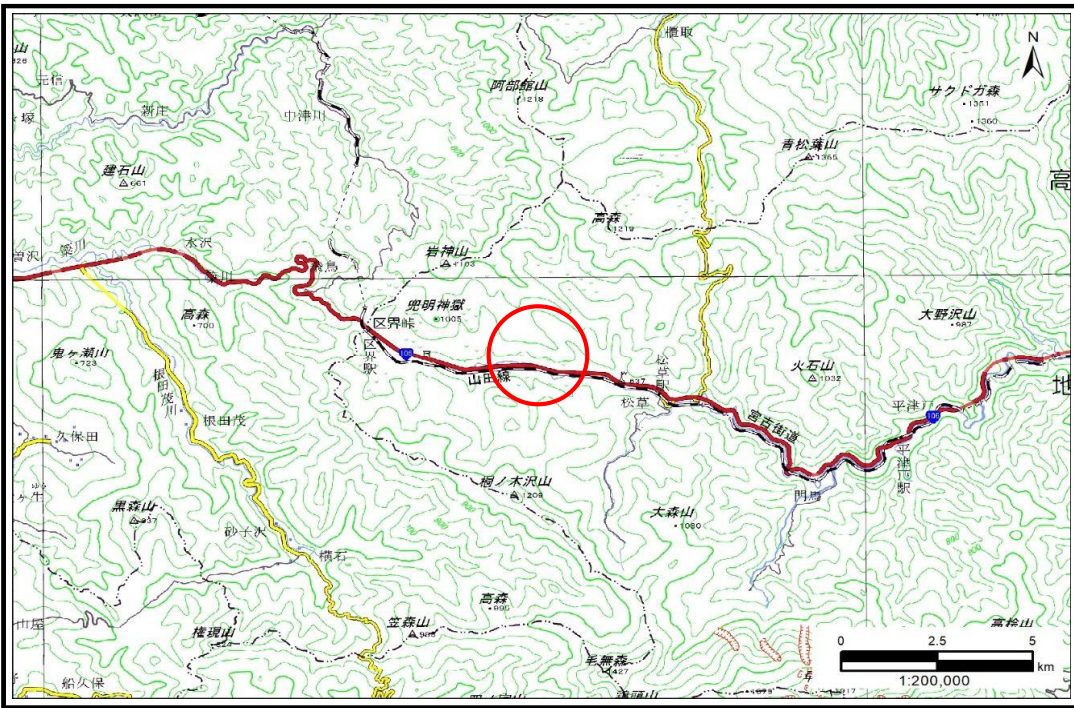


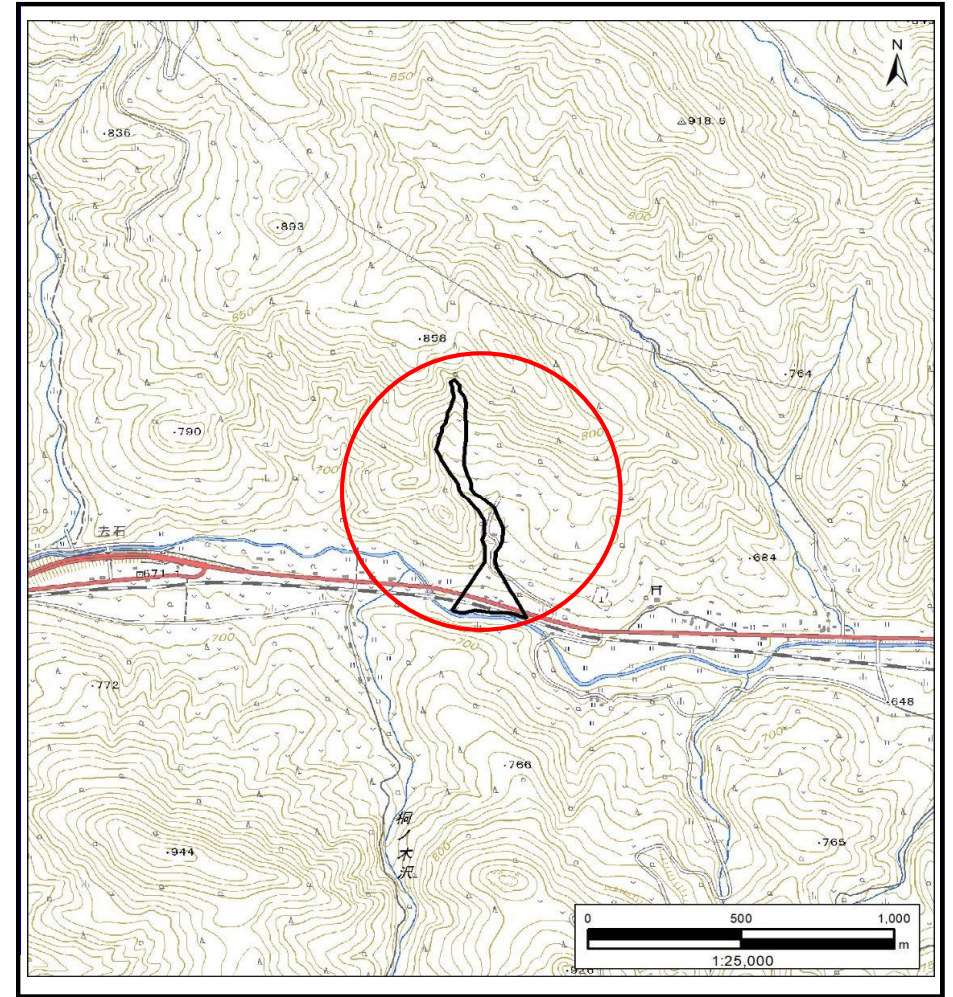
# 土砂災害防止に関する基礎調査(土石流)

表紙 概況,位置図

自然現象の種類	土石流
溪流番号	AN202630
水系名	閉伊川
河川名	-
溪流名	区界第2地割1
所在地	宮古市区界第2地割
調査機関	岩手県沿岸広域振興局土木部 宮古土木センター



概況図(S=1:200,000)



位置図(S=1:25,000)

国土地理院の電子地形図20000『盛岡』及び電子地形図25000『松草』を掲載

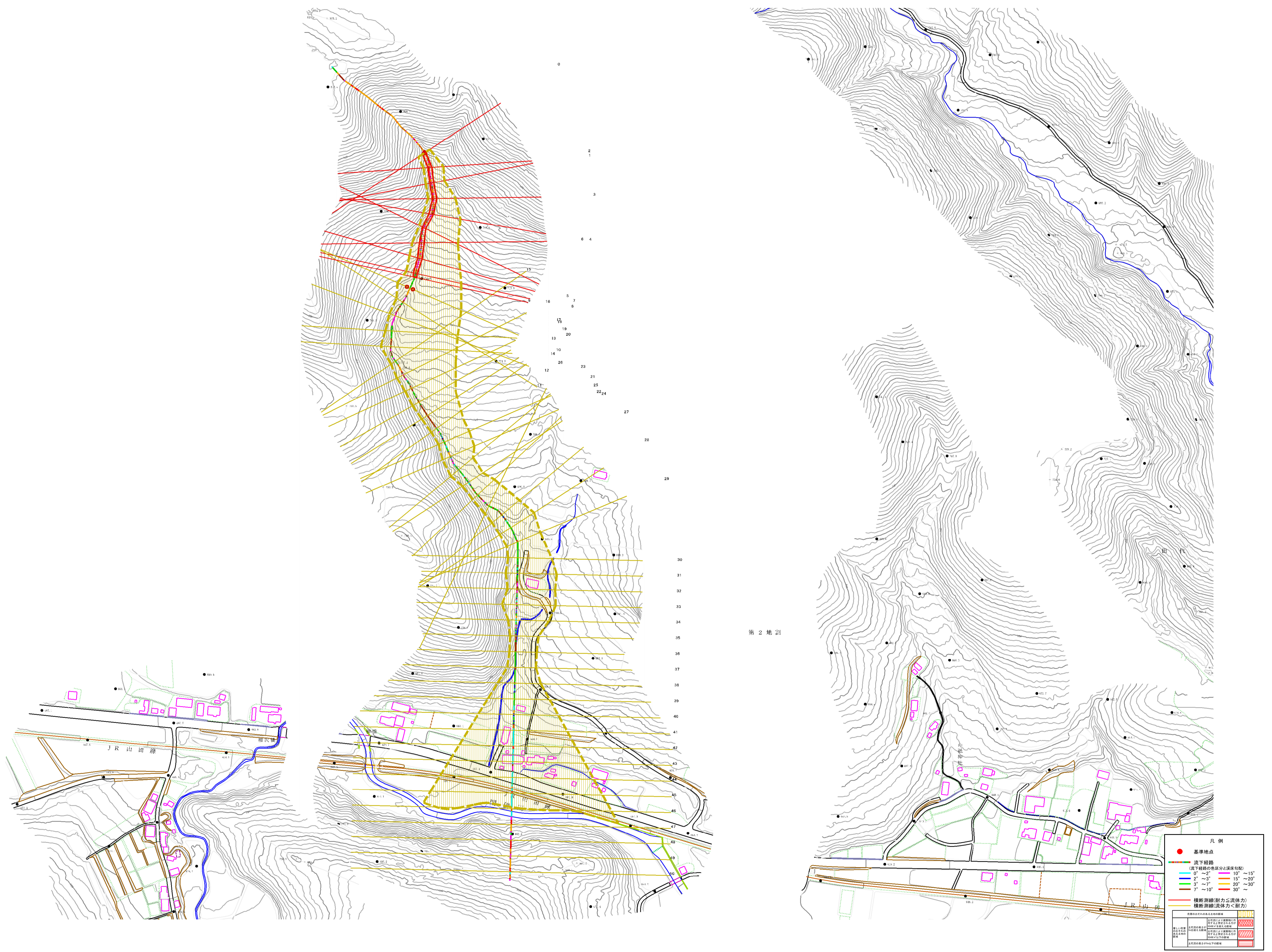
岩手県

土石流区域調査

様式3-1 危険のおそれのある土地、著しい危険のおそれのある土地の設定図(A1)

調査年度 2024年度

渓流の位置	AN202630	渓流名	区界第2地割1	所在地	宮古市区界第2地割
-------	----------	-----	---------	-----	-----------

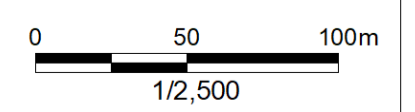


第2地割

凡例

- 基準地点
- 流下経路
- 流下経路の色区分と流域勾配
  - 0° ~ 2°
  - 2° ~ 3°
  - 3° ~ 7°
  - 7° ~ 10°
  - 10° ~ 15°
  - 15° ~ 20°
  - 20° ~ 30°
  - 30° ~
- 横断断層(耐力≧流体力)
- 横断断層(耐力<流体力)

国土地理院「地形図」による等高線  
 国土地理院「地形図」による道路  
 国土地理院「地形図」による河川  
 国土地理院「地形図」による境界線  
 国土地理院「地形図」による地味  
 国土地理院「地形図」による地味  
 国土地理院「地形図」による地味



# 土石流区域調査書

様式3-2 建築物に作用すると想定される衝撃に関する事項

調査年度 2024年度

渓流の位置	渓流番号	AN202630	渓流名	区界第2地割1	所在地	宮古市区界第2地割	
横断測線番号	土石流の高さh(m)	土石流の流体力Fd(kN/m <sup>2</sup> )	建築物の耐力P2(kN/m <sup>2</sup> )	横断測線番号	土石流の高さh(m)	土石流の流体力Fd(kN/m <sup>2</sup> )	建築物の耐力P2(kN/m <sup>2</sup> )
No.0	0.59	37.76	11.94	No.27	0.24	2.54	27.33
No.1	0.55	36.15	12.59	No.28	0.24	2.40	27.31
No.2	0.56	35.64	12.42	No.29	0.26	2.81	24.56
No.3	0.54	32.09	12.73	No.30	0.24	2.31	26.70
No.4	0.54	29.87	12.85	No.31	0.24	2.10	26.53
No.5	0.62	33.71	11.41	No.32	0.24	2.17	26.93
No.6	0.53	25.53	12.95	No.33	0.24	2.15	26.83
No.7	0.57	26.29	12.14	No.34	0.24	2.19	27.08
No.8	0.51	19.95	13.55	No.35	0.24	2.15	26.85
No.9	0.46	16.72	14.86	No.36	0.24	2.21	27.20
No.10	0.26	6.92	25.18	No.37	0.27	2.60	24.31
No.11	0.38	11.32	17.76	No.38	0.24	2.20	26.68
No.12	0.34	8.99	19.56	No.39	0.24	2.19	26.66
No.13	0.32	7.75	20.38	No.40	0.24	2.22	26.81
No.14	0.26	5.18	24.92	No.41	0.24	2.30	27.27
No.15	0.23	4.21	27.71	No.42	0.25	1.96	26.08
No.16	0.27	4.64	24.13	No.43	0.25	2.00	26.33
No.17	0.39	6.87	17.22	No.44	0.25	1.90	25.97
No.18	0.23	3.50	27.92	No.45	0.25	1.74	25.67
No.19	0.23	2.94	28.38	No.46	0.25	1.70	25.58
No.20	0.33	4.79	19.82	No.47	0.28	1.09	23.16
No.21	0.31	3.93	21.12	No.48	0.00	0.00	0.00
No.22	0.29	3.79	22.36	No.49	0.00	0.00	0.00
No.23	0.32	4.20	20.77	No.50	0.00	0.00	0.00
No.24	0.24	2.68	27.31				
No.25	0.24	2.54	27.33				
No.26	0.23	2.59	27.58				