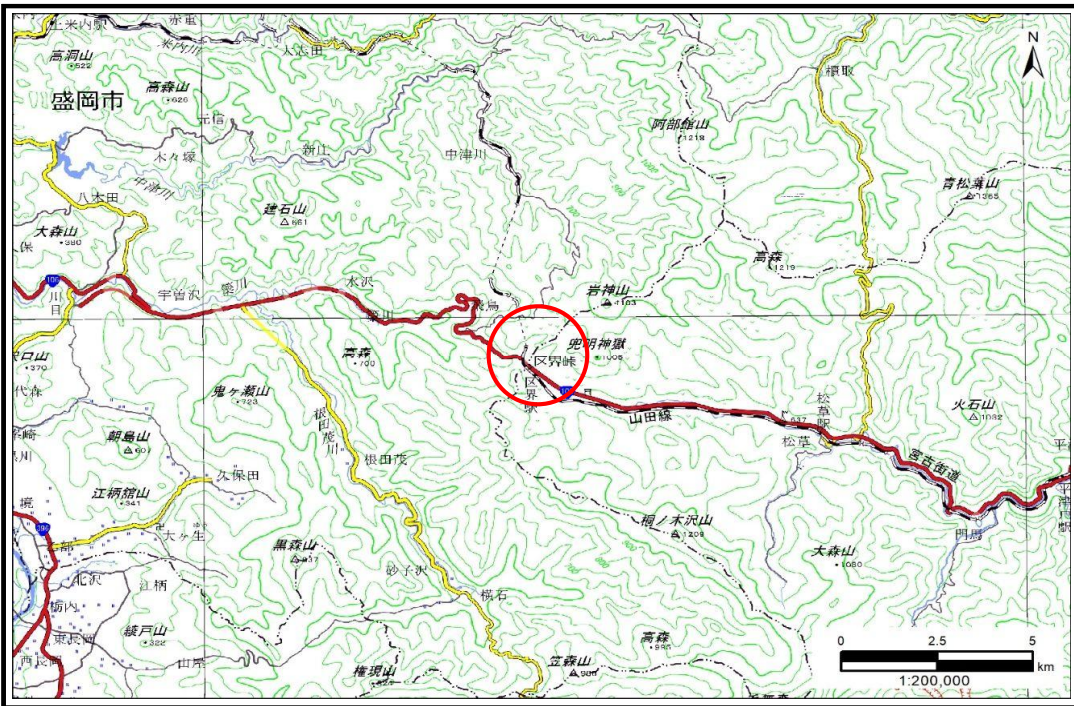


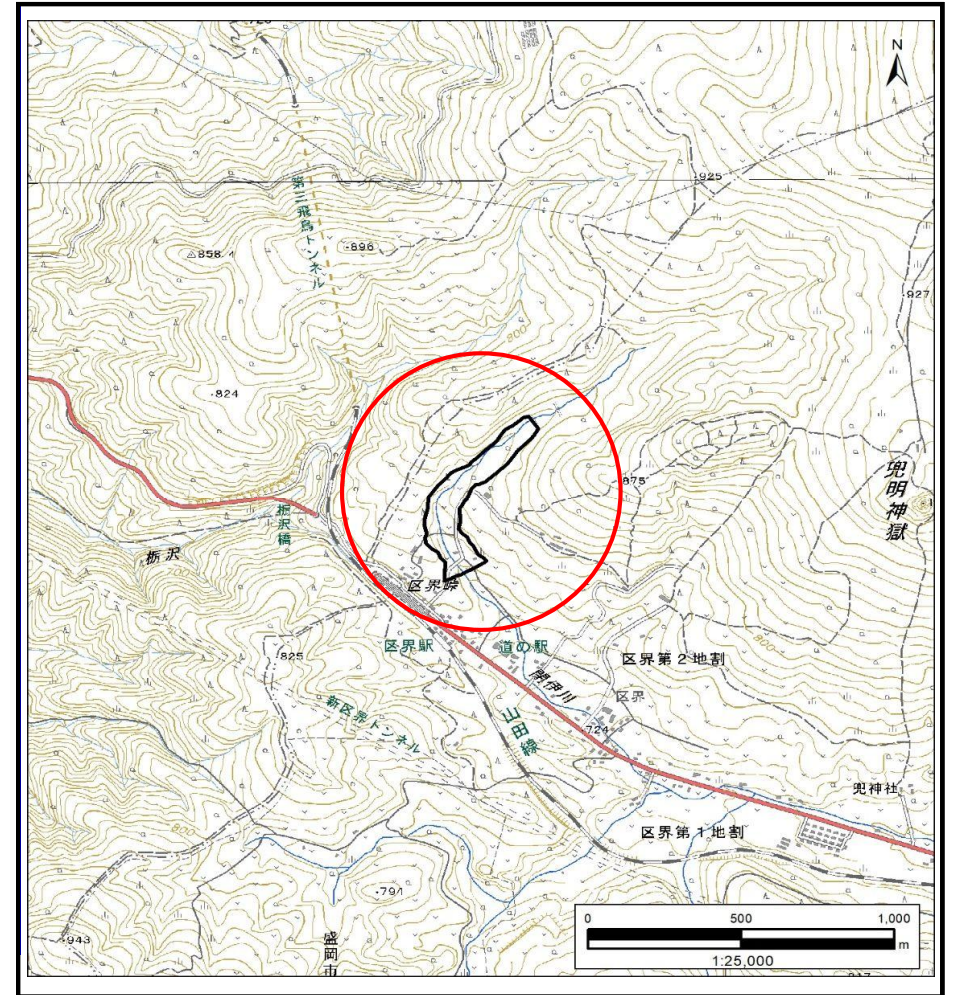
土砂災害防止に関する基礎調査(土石流)

表紙 概況,位置図

自然現象の種類	土石流
溪流番号	AN202617
水系名	閉伊川
河川名	閉伊川
溪流名	区界第2地割
所在地	宮古市区界第2地割
調査機関	岩手県沿岸広域振興局土木部 宮古土木センター



概況図(S=1:200,000)



位置図(S=1:25,000)

国土地理院の電子地形図20000『盛岡』及び電子地形図25000『区界、松草』を掲載

岩手県

土石流区域調査

様式3-1 危害のおそれのある土地、著しい危害のおそれのある土地の設定図(A2)

調査年度

2024年度

溪流の位置

溪流番号

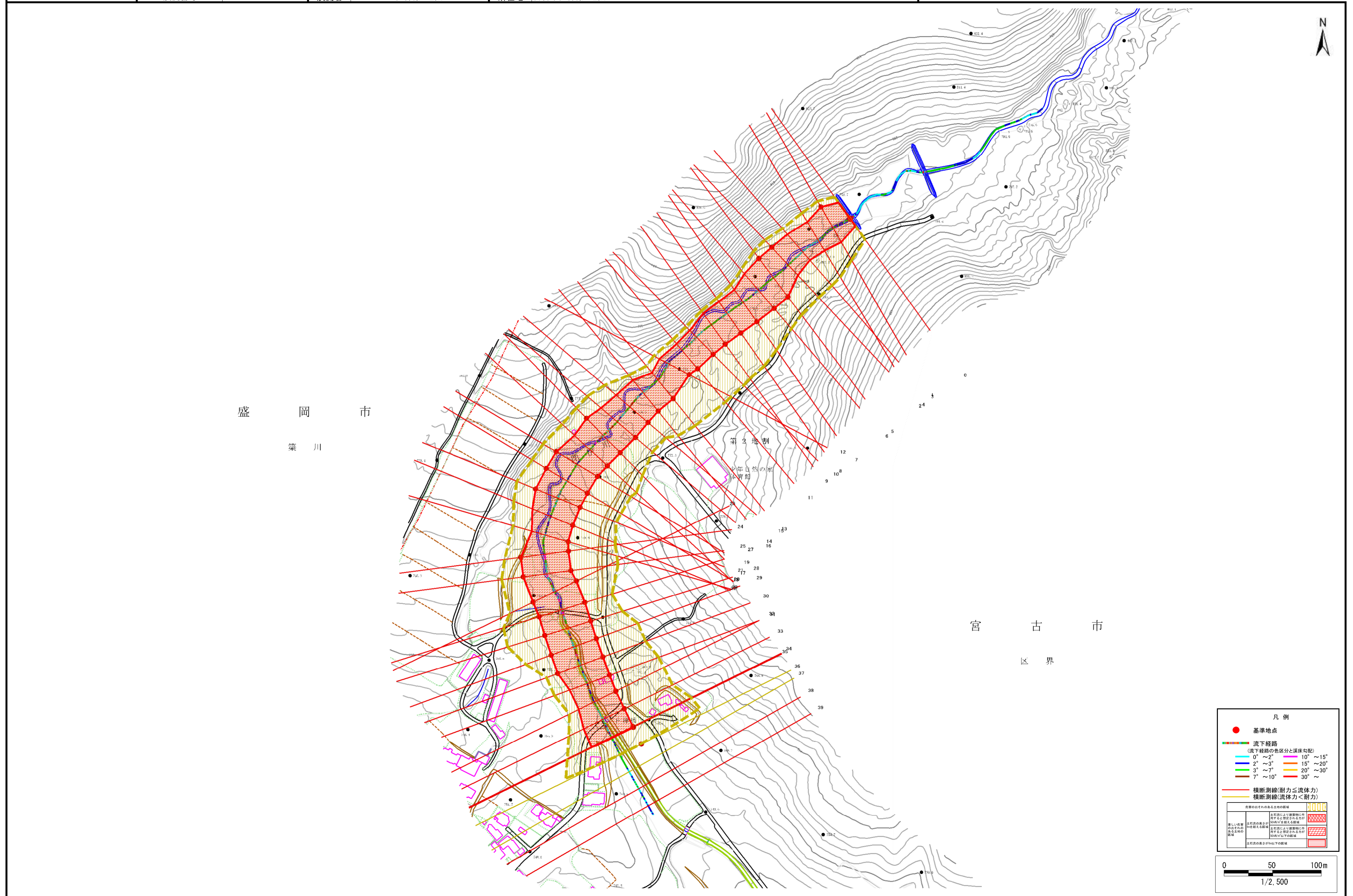
AN202617

溪流名

区界第2地割

所在地

宮古市区界第2地割



凡例

- 基準地点
- 流下経路
(流下経路の色区分と深床勾配)

0° ~ 2°	10° ~ 15°
2° ~ 3°	15° ~ 20°
3° ~ 7°	20° ~ 30°
7° ~ 10°	30° ~
- 横断測線(耐力 ≧ 流体力)
— 横断測線(流体力 < 耐力)

危害のおそれのある土地の種類	
著しい危害のおそれのある土地	本区画に著しい危害のおそれがある土地
危害のおそれのある土地	本区画に著しい危害のおそれがある土地
著しい危害のおそれのある土地	本区画に著しい危害のおそれがある土地
著しい危害のおそれのある土地	本区画に著しい危害のおそれがある土地

0 50 100m
1/2,500

土石流区域調査書

様式3-2 建築物に作用すると想定される衝撃に関する事項

調査年度 2024年度

溪 流 の 位 置
溪流番号 AN202617
溪流名
区界第2地割
所在地 宮古市区界第2地割

横断測線番号	土石流の高さh(m)	土石流の流体力Fd(kN/m ²)	建築物の耐力P2(kN/m ²)	横断測線番号	土石流の高さh(m)	土石流の流体力Fd(kN/m ²)	建築物の耐力P2(kN/m ²)
No.0	1.54	14.84	5.62	No.27	1.18	8.32	6.73
No.1	1.14	9.72	6.92	No.28	1.18	8.37	6.75
No.2	1.42	13.06	5.93	No.29	1.20	8.02	6.66
No.3	1.41	12.52	5.94	No.30	1.16	8.58	6.82
No.4	1.15	9.30	6.85	No.31	1.19	8.15	6.69
No.5	1.14	9.61	6.94	No.32	1.18	8.27	6.73
No.6	1.17	8.75	6.77	No.33	1.22	7.51	6.56
No.7	1.16	9.00	6.84	No.34	1.29	6.44	6.34
No.8	1.15	9.06	6.86	No.35	1.29	6.39	6.32
No.9	1.12	9.55	6.99	No.36	1.32	6.06	6.24
No.10	1.20	8.12	6.67	No.37	1.30	6.20	6.29
No.11	1.18	8.32	6.73	No.38	1.28	6.39	6.36
No.12	1.20	8.14	6.68	No.39	1.28	6.36	6.35
No.13	1.17	8.49	6.78				
No.14	1.17	8.50	6.79				
No.15	1.17	8.48	6.78				
No.16	1.18	8.37	6.75				
No.17	1.15	8.81	6.87				
No.18	1.16	8.60	6.81				
No.19	1.17	8.51	6.79				
No.20	1.16	8.72	6.85				
No.21	1.17	8.54	6.80				
No.22	1.16	8.64	6.82				
No.23	1.17	8.55	6.80				
No.24	1.15	8.77	6.86				
No.25	1.14	8.98	6.92				
No.26	1.14	8.97	6.92				