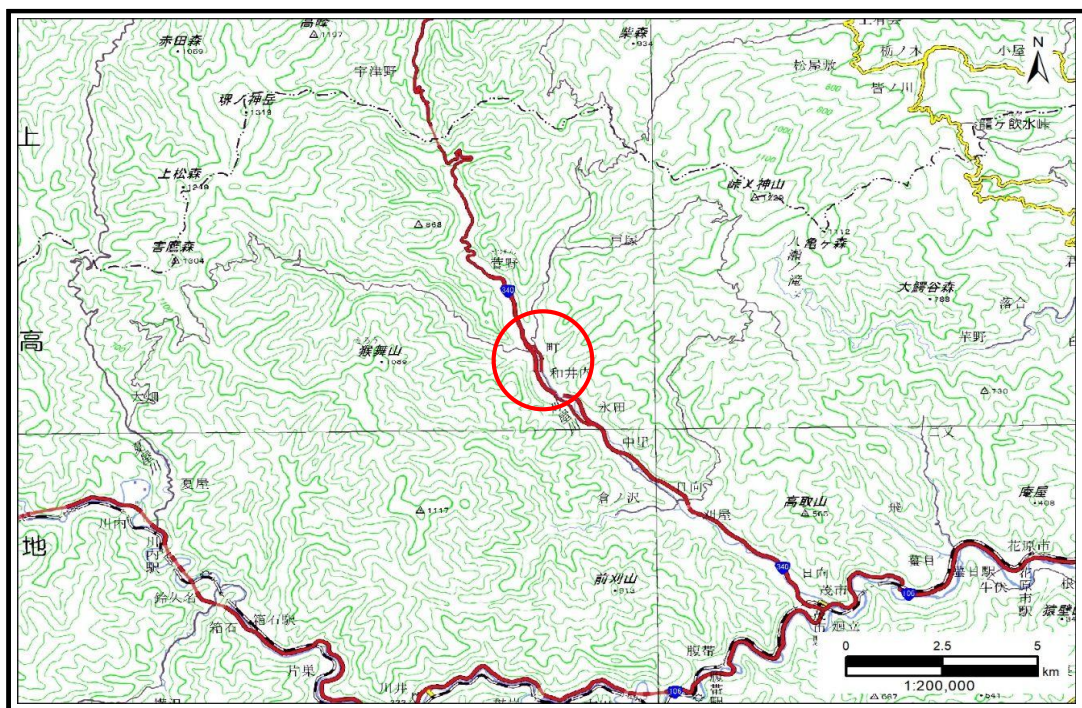


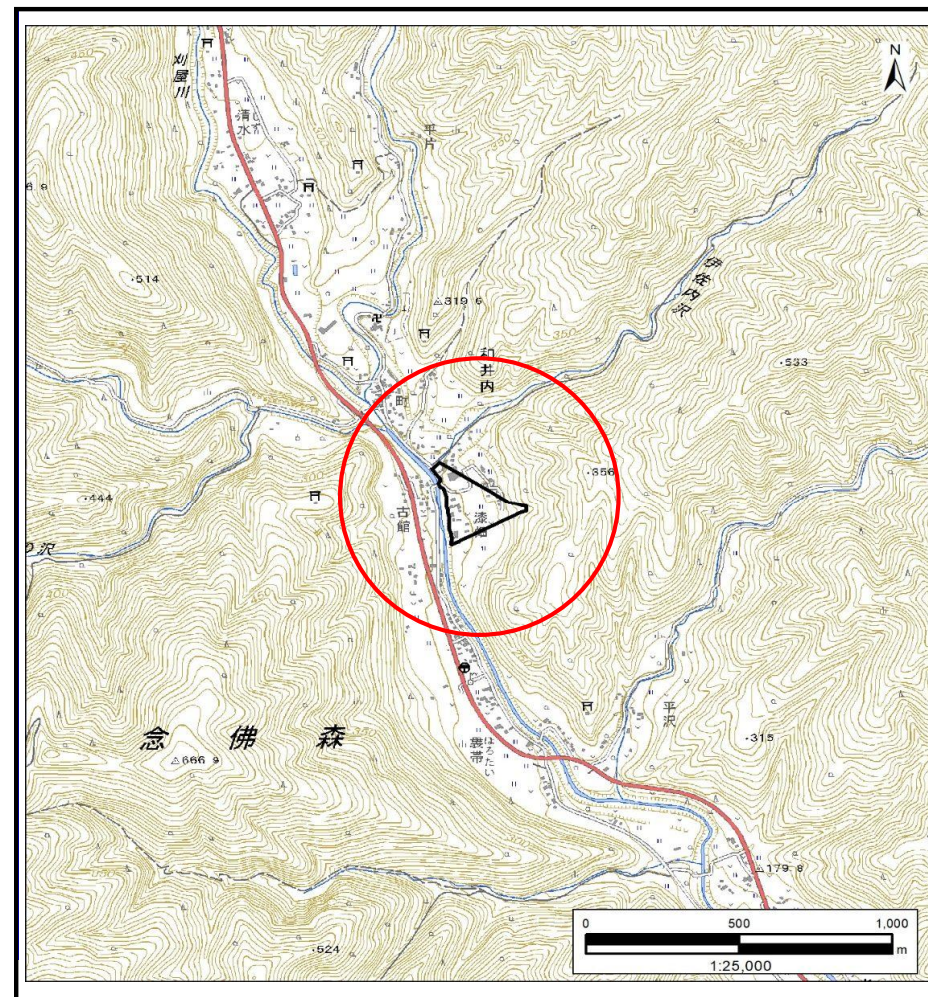
土砂災害防止に関する基礎調査(土石流)

表紙 概況,位置図

自然現象の種類	土石流
溪流番号	AN202614
水系名	閉伊川
河川名	-
溪流名	和井内第17地割
所在地	宮古市和井内第17地割
調査機関	岩手県沿岸広域振興局土木部 宮古土木センター



概況図(S=1:200,000)



位置図(S=1:25,000)

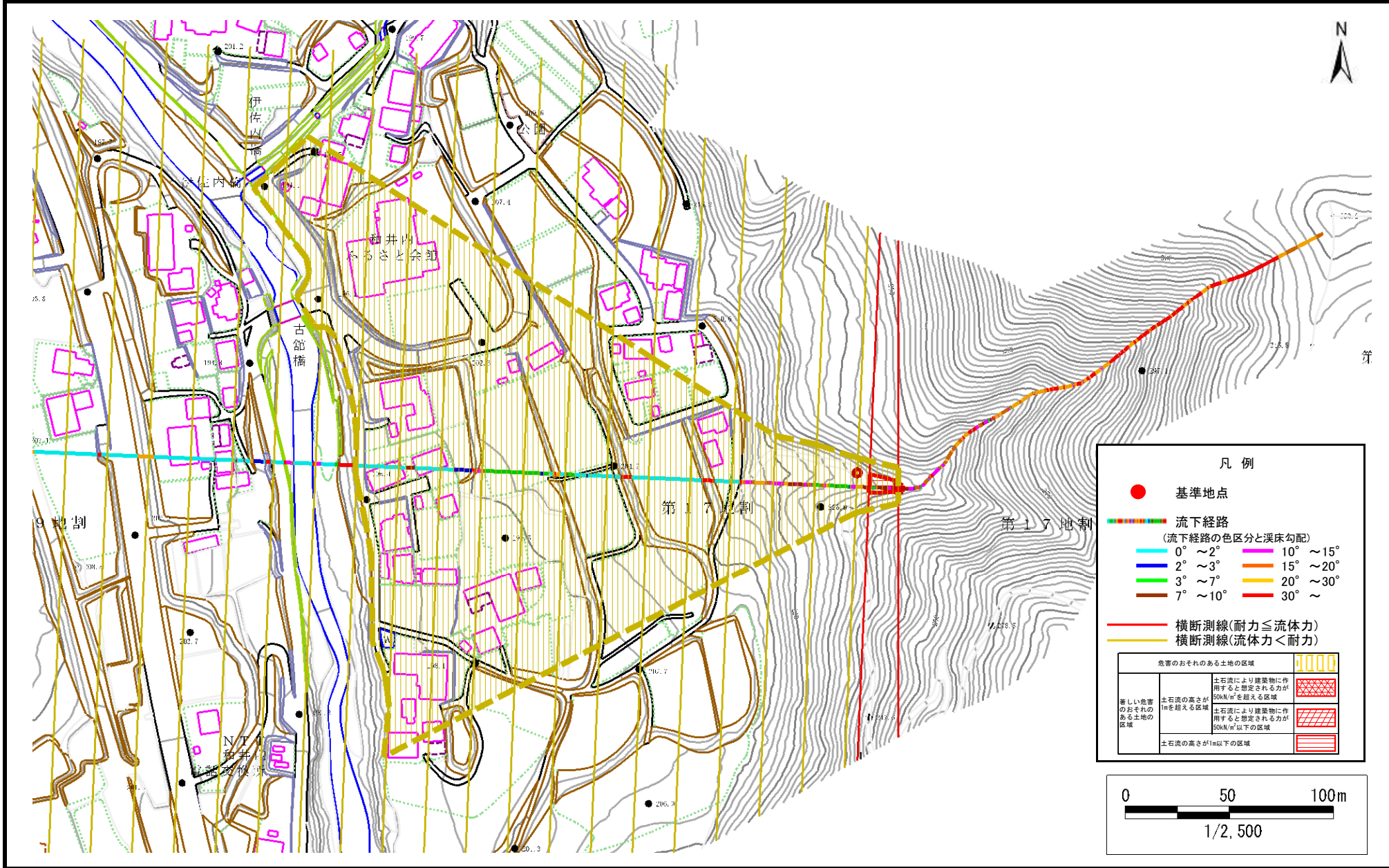
国土地理院の電子地形図20000『盛岡』及び電子地形図25000『和井内、陸中川井』を掲載

岩手県

土石流区域調査

様式3-1 危害のおそれのある土地、著しい危害のおそれのある土地の設定図

調査年度	2024年度
渓流の位置	AN202614
渓流番号	AN202614
渓流名	和井内第17地割
所在地	宮古市和井内第17地割

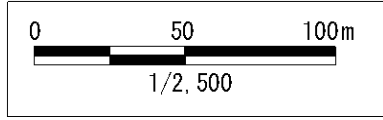


凡例

- 基準地点
- 流下経路
(流下経路の色区分と渓床勾配)

0° ~ 2°	10° ~ 15°
2° ~ 3°	15° ~ 20°
3° ~ 7°	20° ~ 30°
7° ~ 10°	30° ~
- 横断測線(耐力 ≤ 流体力)
- 横断測線(流体力 < 耐力)

危害のおそれのある土地の区域	
著しい危害のおそれのある土地の区域	土石流により建築物に作用すると想定される力が50kN/m ² を超える区域
危害のおそれのある土地の区域	土石流により建築物に作用すると想定される力が50kN/m ² 以下の区域
	土石流の高さが1m以下の区域



土石流区域調査書

様式3-2 建築物に作用すると想定される衝撃に関する事項

調査年度 2024年度

渓流の位置
溪流番号 AN202614
溪流名 和井内第17地割
所在地 宮古市和井内第17地割

横断測線番号	土石流の高さh(m)	土石流の流体力Fd(kN/m ²)	建築物の耐力P2(kN/m ²)	横断測線番号	土石流の高さh(m)	土石流の流体力Fd(kN/m ²)	建築物の耐力P2(kN/m ²)
No.0	0.51	35.58	13.54				
No.1	0.36	21.64	18.34				
No.2	0.29	15.76	22.66				
No.3	0.30	14.87	22.04				
No.4	0.31	14.02	21.44				
No.5	0.31	13.30	20.92				
No.6	0.32	12.64	20.42				
No.7	0.21	5.54	31.02				
No.8	0.18	4.08	35.99				
No.9	0.14	2.16	45.06				
No.10	0.13	1.77	47.01				
No.11	0.13	1.49	48.17				
No.12	0.13	1.46	48.26				
No.13	0.13	1.30	48.69				
No.14	0.13	1.12	48.86				
No.15	0.12	1.16	49.69				
No.16	0.13	0.77	47.47				
No.17	0.14	0.54	44.17				
No.18	0.16	0.35	38.59				
No.19	0.17	0.31	36.91				
No.20	0.00	0.00	0.00				
No.21	0.00	0.00	0.00				
No.22	0.00	0.00	0.00				
No.23	0.00	0.00	0.00				