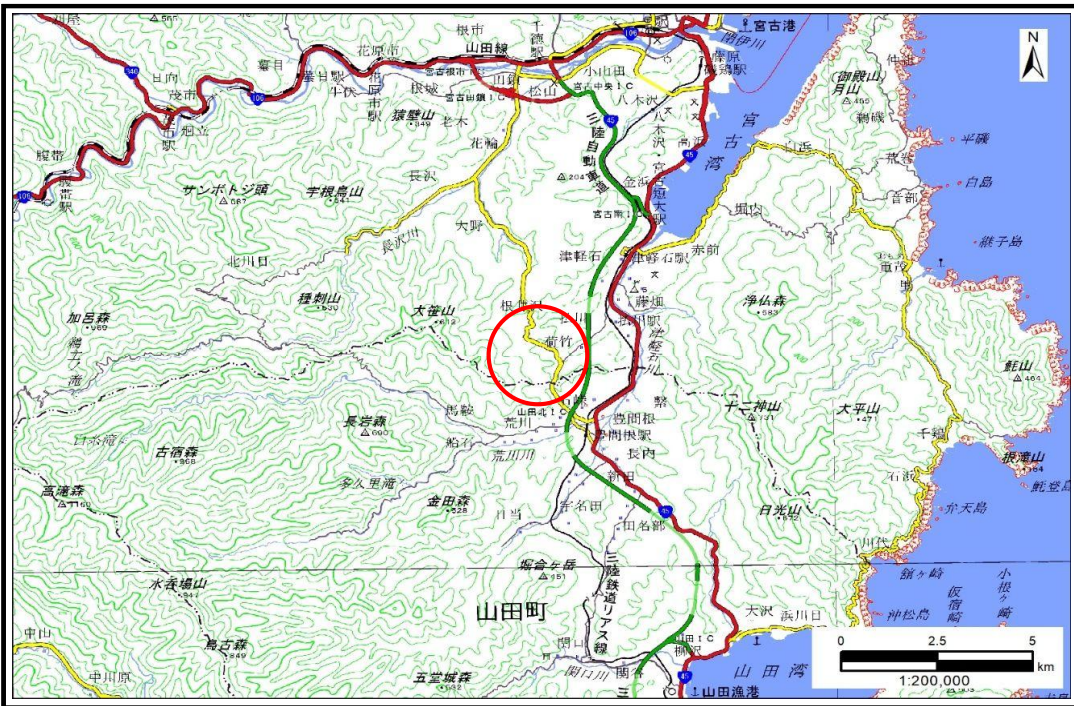


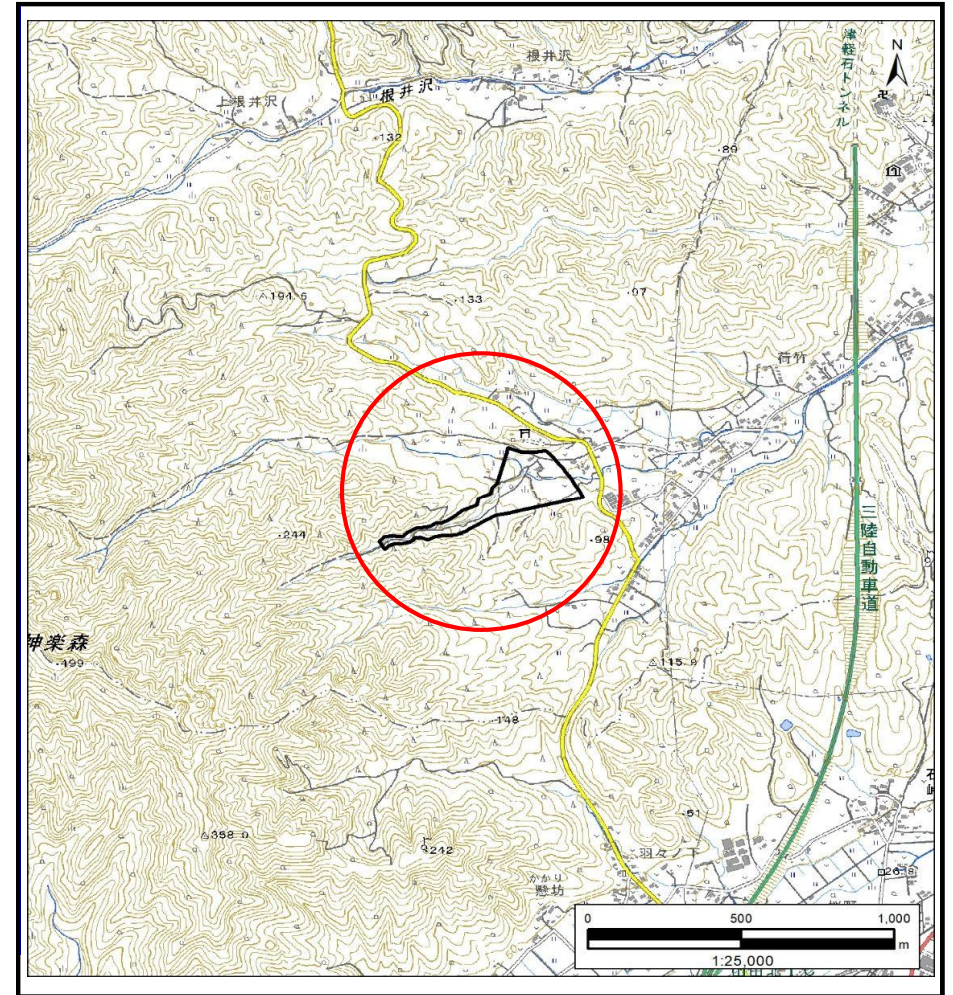
# 土砂災害防止に関する基礎調査(土石流)

表紙 概況,位置図

自然現象の種類	土石流
溪流番号	AN202605
水系名	津軽石川
河川名	-
溪流名	津軽石第16地割3
所在地	宮古市津軽石第16地割
調査機関	岩手県沿岸広域振興局土木部 宮古土木センター



概況図(S=1:200,000)



位置図(S=1:25,000)

国土地理院の電子地形図20000『盛岡』及び電子地形図25000『津軽石』を掲載

岩手県

# 土石流区域調査

様式3-1 危害のおそれのある土地、著しい危害のおそれのある土地の設定図(A3)

調査年度

2024年度

溪流の位置

溪流番号

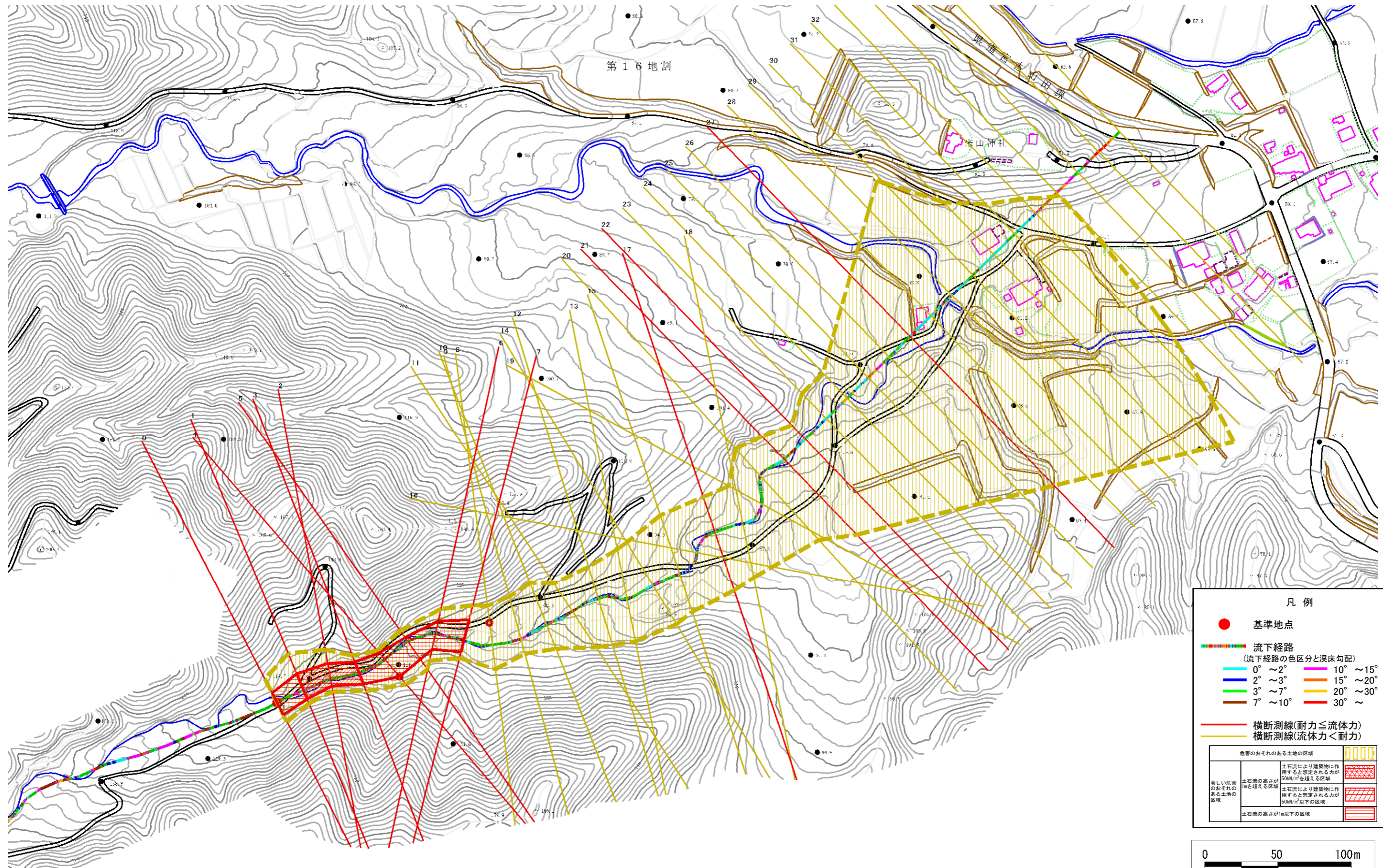
AN202605

溪流名

津軽石第16地割3

所在地

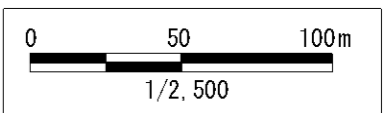
宮古市津軽石第16地割



凡例

- 基準地点
- 流下経路  
(流下経路の色区分と渓床勾配)
  - 0° ~ 2°
  - 2° ~ 3°
  - 3° ~ 7°
  - 7° ~ 10°
  - 10° ~ 15°
  - 15° ~ 20°
  - 20° ~ 30°
  - 30° ~
- 横断測線(耐力 ≤ 流体力)
- 横断測線(流体力 < 耐力)

危険のおそれのある土地の区域	
著しい危険のおそれのある土地の区域	
土石流の高さが1m以下の区域	



## 土石流区域調査書

様式3-2 建築物に作用すると想定される衝撃に関する事項

調査年度 2024年度

渓流の位置	渓流番号	AN202605	渓流名	津軽石第16地割3	所在地	宮古市津軽石第16地割
-------	------	----------	-----	-----------	-----	-------------

横断測線番号	土石流の高さh(m)	土石流の流体力Fd(kN/m <sup>2</sup> )	建築物の耐力P2(kN/m <sup>2</sup> )	横断測線番号	土石流の高さh(m)	土石流の流体力Fd(kN/m <sup>2</sup> )	建築物の耐力P2(kN/m <sup>2</sup> )
No.0	1.01	19.29	7.58	No.27	1.13	12.40	6.95
No.1	0.94	18.21	8.01	No.28	0.76	7.29	9.56
No.2	1.05	20.75	7.37	No.29	0.76	7.15	9.52
No.3	1.03	18.79	7.46	No.30	0.78	6.48	9.37
No.4	0.69	11.25	10.33	No.31	0.80	5.81	9.18
No.5	0.96	17.25	7.88	No.32	0.82	5.27	8.99
No.6	0.91	14.84	8.21	No.33	0.84	4.75	8.78
No.7	0.84	12.82	8.75	No.34	1.68	0.94	5.34
No.8	0.71	9.73	10.10	No.35	0.00	0.00	0.00
No.9	0.71	9.55	10.10	No.36	0.00	0.00	0.00
No.10	0.71	9.14	10.07	No.37	0.00	0.00	0.00
No.11	0.71	9.33	10.16				
No.12	0.71	9.12	10.07				
No.13	0.71	9.11	10.07				
No.14	0.72	8.44	10.02				
No.15	0.71	8.54	10.07				
No.16	0.71	8.60	10.10				
No.17	1.02	13.93	7.54				
No.18	0.73	8.62	9.90				
No.19	0.73	8.39	9.87				
No.20	0.73	8.45	9.90				
No.21	0.88	9.79	8.45				
No.22	1.01	11.79	7.57				
No.23	0.75	7.58	9.63				
No.24	0.73	8.06	9.89				
No.25	0.76	7.19	9.57				
No.26	0.72	7.85	9.93				