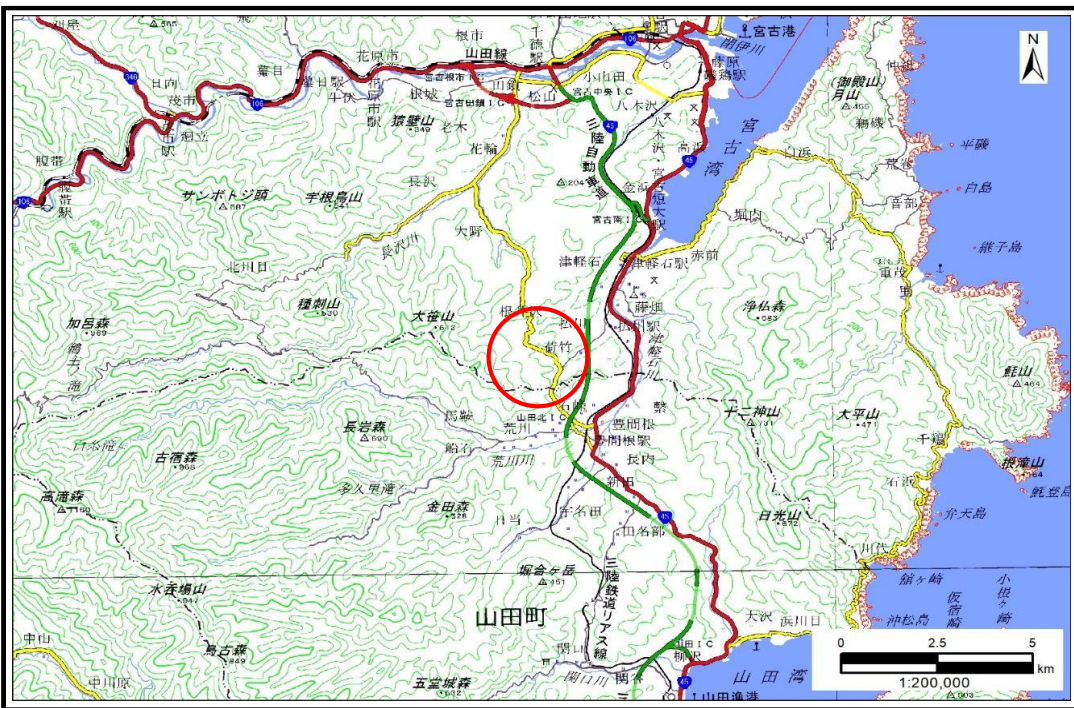


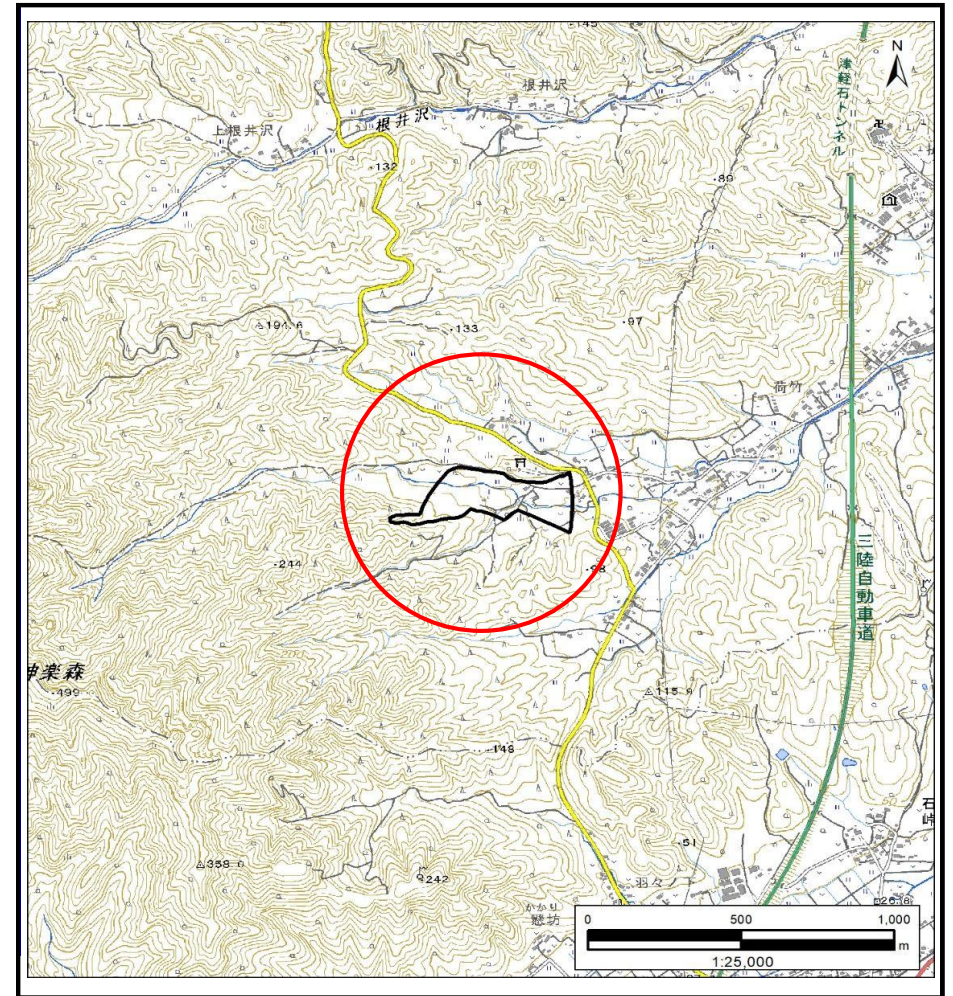
土砂災害防止に関する基礎調査(土石流)

表紙 概況,位置図

自然現象の種類	土石流
溪流番号	AN202604
水系名	津軽石川
河川名	-
溪流名	津軽石第16地割2
所在地	宮古市津軽石第16地割
調査機関	岩手県沿岸広域振興局土木部 宮古土木センター



概況図(S=1:200,000)



位置図(S=1:25,000)

国土地理院の電子地形図20000『盛岡』及び電子地形図25000『津軽石』を掲載

岩手県

土石流区域調査

様式3-1 危害のおそれのある土地、著しい危害のおそれのある土地の設定図(A3)

調査年度

2024年度

溪流の位置

溪流番号

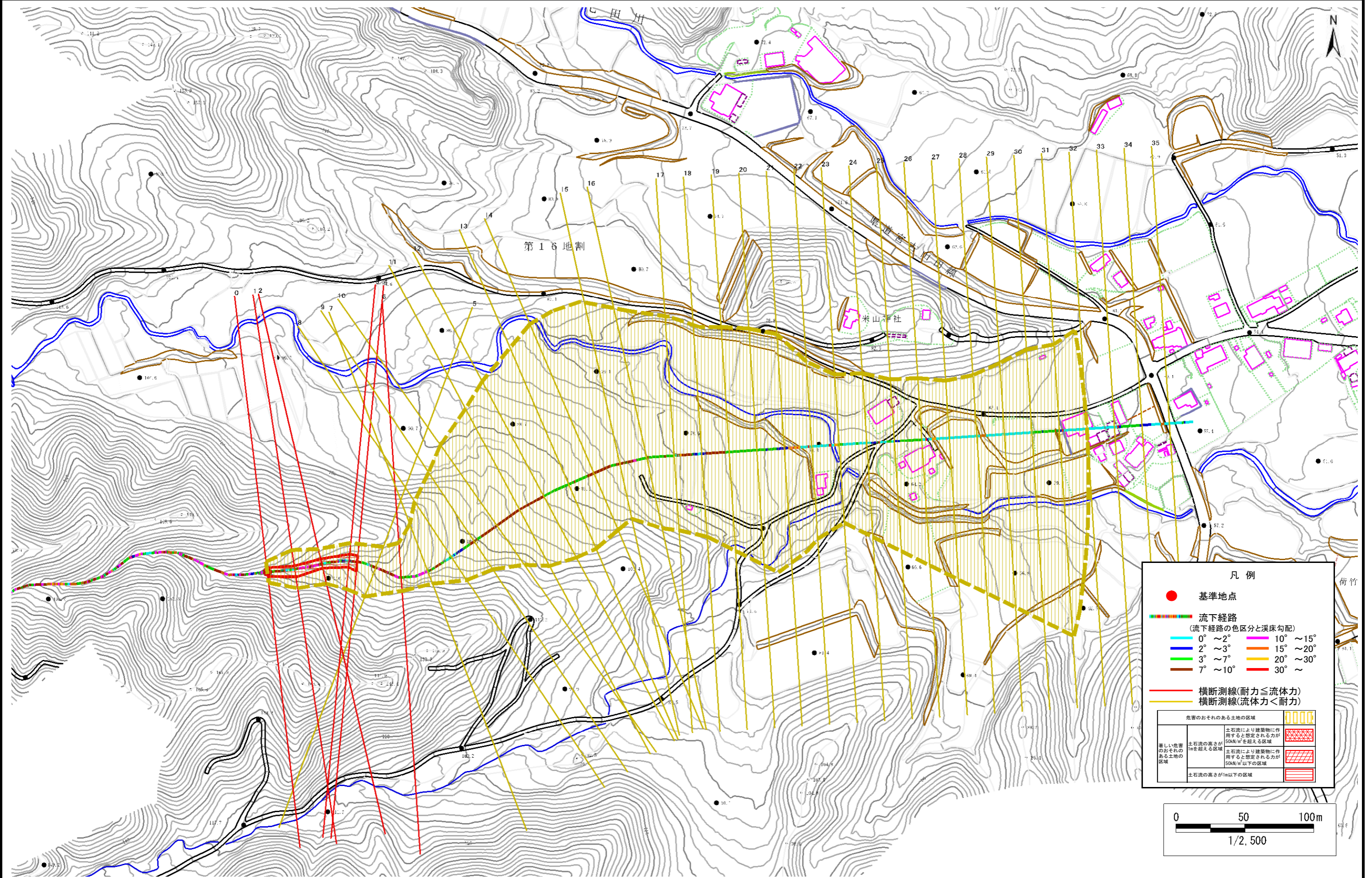
AN202604

溪流名

津軽石第16地割2

所在地

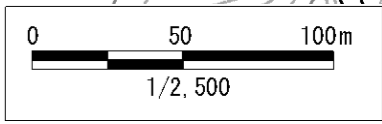
宮古市津軽石第16地割



凡例

- 基準地点
- 流下経路 (流下経路の色区分と溪床勾配)
 - 0° ~ 2°
 - 2° ~ 3°
 - 3° ~ 7°
 - 7° ~ 10°
 - 10° ~ 15°
 - 15° ~ 20°
 - 20° ~ 30°
 - 30° ~
- 横断測線(耐力 ≤ 流体力)
- 横断測線(流体力 < 耐力)

危害のおそれのある土地の区域	土石流により建築物に作用すると想定される力が 50kN/m ² を超える区域	
著しい危害のおそれのある土地の区域	土石流により建築物に作用すると想定される力が 50kN/m ² 以下の区域	
土石流の高さが1m以下の区域		



土石流区域調査書

様式3-2 建築物に作用すると想定される衝撃に関する事項

調査年度 2024年度

渓流の位置	渓流番号	AN202604	溪流名	津軽石第16地割2	所在地	宮古市津軽石第16地割	
横断測線番号	土石流の高さh(m)	土石流の流体力Fd(kN/m ²)	建築物の耐力P2(kN/m ²)	横断測線番号	土石流の高さh(m)	土石流の流体力Fd(kN/m ²)	建築物の耐力P2(kN/m ²)
No.0	0.91	24.26	8.24	No.27	0.48	4.42	14.33
No.1	0.77	18.60	9.40	No.28	0.49	3.98	14.04
No.2	0.86	20.56	8.64	No.29	0.51	3.10	13.39
No.3	0.69	13.80	10.38	No.30	0.53	2.85	13.12
No.4	0.61	11.66	11.52	No.31	0.51	2.97	13.37
No.5	0.61	11.25	11.51	No.32	0.60	1.90	11.69
No.6	0.66	12.66	10.79	No.33	0.58	2.06	12.09
No.7	0.61	11.19	11.58	No.34	0.55	2.29	12.67
No.8	0.47	7.37	14.48	No.35	0.54	2.37	12.88
No.9	0.47	6.65	14.54				
No.10	0.47	6.38	14.55				
No.11	0.47	6.41	14.58				
No.12	0.46	6.59	14.76				
No.13	0.47	6.28	14.55				
No.14	0.46	6.37	14.65				
No.15	0.46	6.46	14.74				
No.16	0.46	6.37	14.64				
No.17	0.47	6.22	14.55				
No.18	0.47	6.23	14.56				
No.19	0.46	6.37	14.71				
No.20	0.47	6.14	14.55				
No.21	0.47	5.67	14.53				
No.22	0.46	5.88	14.77				
No.23	0.47	5.70	14.56				
No.24	0.47	5.15	14.45				
No.25	0.48	4.64	14.32				
No.26	0.48	4.34	14.21				