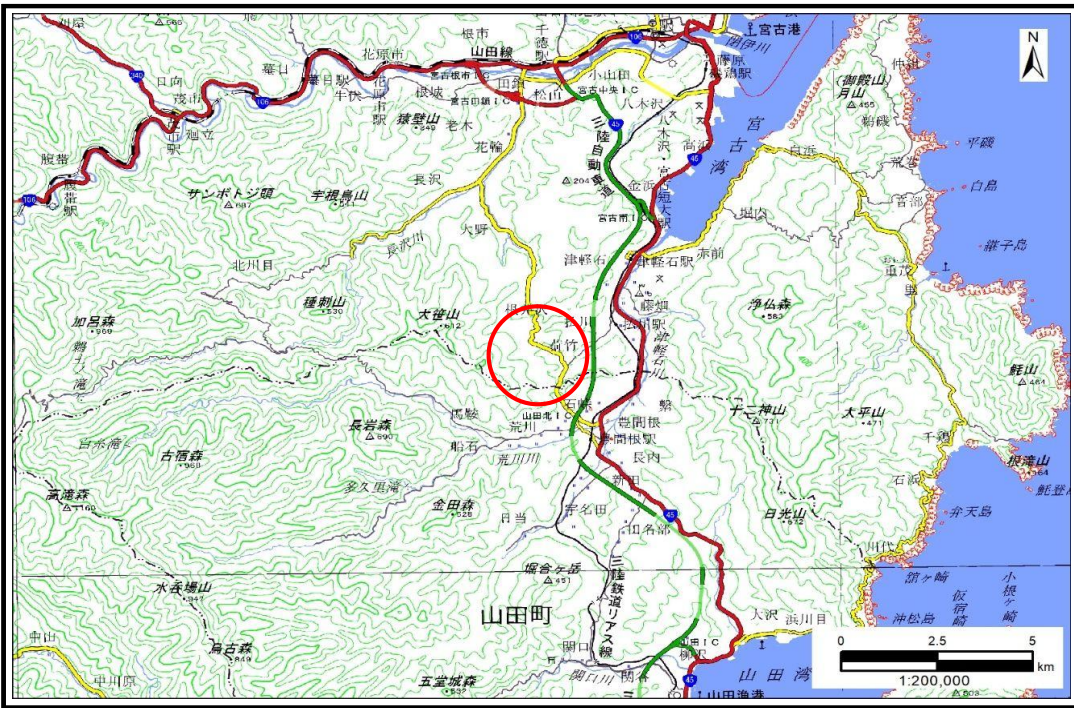


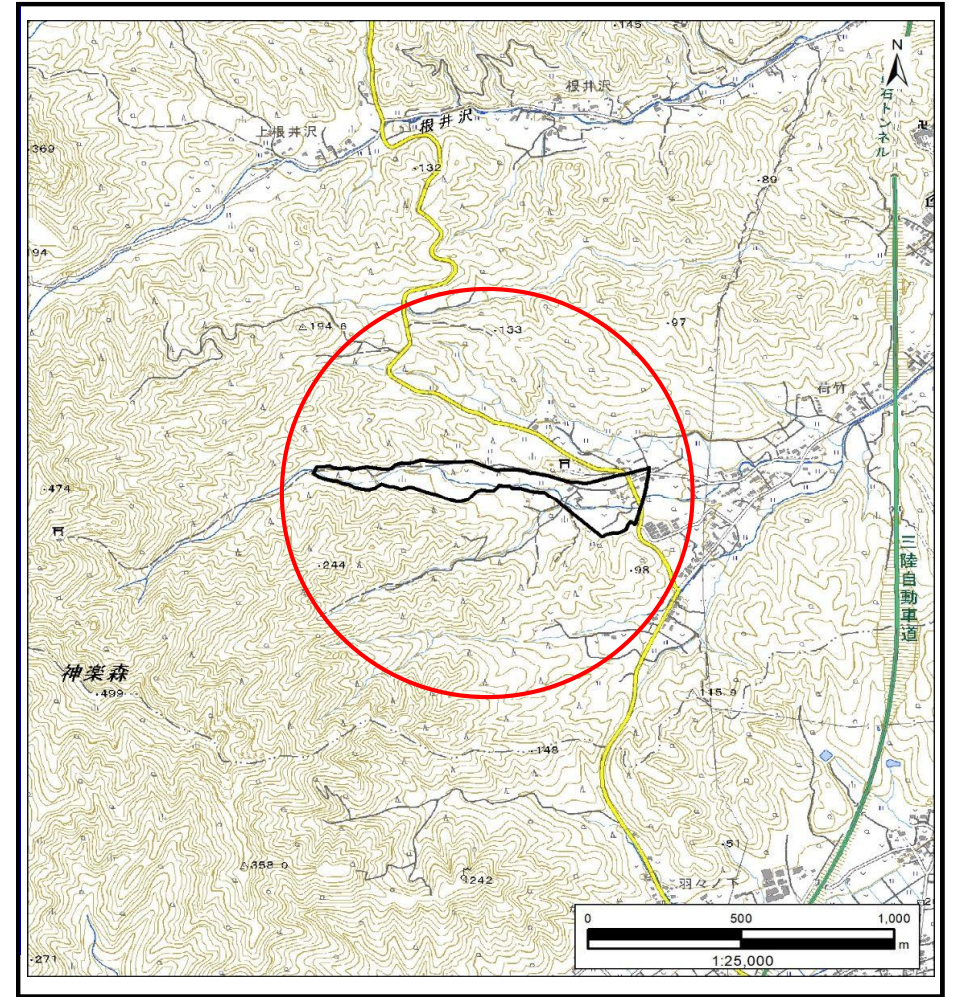
土砂災害防止に関する基礎調査(土石流)

表紙 概況,位置図

自然現象の種類	土石流
溪流番号	AN202603
水系名	津軽石川
河川名	-
溪流名	津軽石第16地割1
所在地	宮古市津軽石第16地割
調査機関	岩手県沿岸広域振興局土木部 宮古土木センター



概況図(S=1:200,000)



位置図(S=1:25,000)

国土地理院の電子地形図20000『盛岡』及び電子地形図25000『津軽石』を掲載

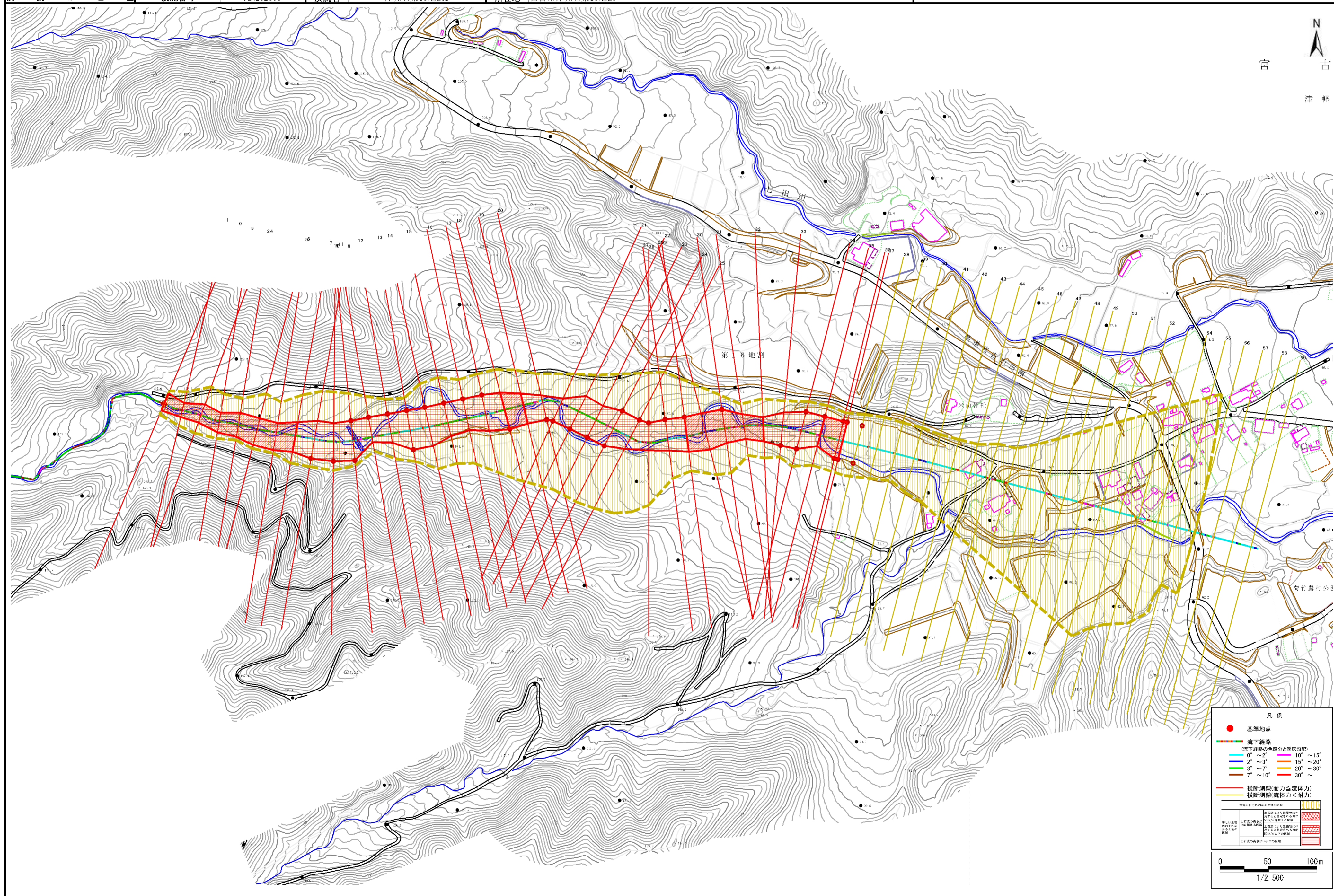
岩手県

土石流区域調査

様式3-1 危害のおそれのある土地、著しい危害のおそれのある土地の設定図(A2)

調査年度 2024年度

溪流の位置 溪流番号 AN202603 溪流名 津軽石第16地割1 所在地 宮古市津軽石第16地割

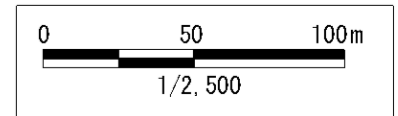


宮古
津軽

凡例

- 基準地点
- 流下経路 (流下経路の色区分と床勾配)
 - 0° ~ 2°
 - 2° ~ 3°
 - 3° ~ 7°
 - 7° ~ 10°
 - 10° ~ 15°
 - 15° ~ 20°
 - 20° ~ 30°
 - 30° ~
- 横断測線(耐力 ≧ 流体力)
- 横断測線(流体力 < 耐力)

危害のおそれのある土地の種類	
著しい危害のおそれのある土地	<ul style="list-style-type: none"> 土質による崩壊危険性が高い区域 崩壊危険性が高い区域 崩壊危険性が高い区域 崩壊危険性が高い区域
危害のおそれのある土地	<ul style="list-style-type: none"> 土質による崩壊危険性が高い区域 崩壊危険性が高い区域 崩壊危険性が高い区域 崩壊危険性が高い区域



土石流区域調査書

様式3-2 建築物に作用すると想定される衝撃に関する事項

調査年度 2024年度

溪流の位置	溪流番号	AN202603	溪流名	津軽石第16地割1	所在地	宮古市津軽石第16地割
-------	------	----------	-----	-----------	-----	-------------

横断測線番号	土石流の高さh(m)	土石流の流体力Fd(kN/m ²)	建築物の耐力P2(kN/m2)	横断測線番号	土石流の高さh(m)	土石流の流体力Fd(kN/m ²)	建築物の耐力P2(kN/m2)
No.0	1.45	24.87	5.84	No.27	0.97	8.77	7.83
No.1	1.69	29.32	5.33	No.28	0.98	8.66	7.79
No.2	1.43	21.51	5.90	No.29	1.02	8.46	7.52
No.3	1.40	21.66	5.99	No.30	1.03	7.63	7.49
No.4	1.25	17.89	6.48	No.31	1.24	12.49	6.52
No.5	1.16	15.63	6.83	No.32	1.25	13.31	6.48
No.6	1.15	15.66	6.85	No.33	0.94	9.03	8.00
No.7	1.10	13.66	7.12	No.34	1.00	8.02	7.63
No.8	0.94	10.07	8.00	No.35	0.96	8.71	7.88
No.9	0.95	9.75	7.97	No.36	1.01	7.80	7.55
No.10	0.96	8.99	7.87	No.37	1.03	7.48	7.46
No.11	0.91	10.09	8.25	No.38	1.05	6.96	7.35
No.12	0.95	9.28	7.97	No.39	1.03	7.21	7.45
No.13	0.96	9.03	7.89	No.40	1.02	7.45	7.54
No.14	0.97	8.73	7.84	No.41	1.04	7.08	7.39
No.15	0.94	9.32	8.04	No.42	1.14	5.44	6.93
No.16	0.94	9.18	7.99	No.43	1.14	5.42	6.93
No.17	0.92	9.60	8.14	No.44	1.09	5.93	7.16
No.18	0.92	9.60	8.14	No.45	1.04	6.50	7.42
No.19	1.07	12.07	7.27	No.46	0.99	7.08	7.67
No.20	0.91	10.27	8.24	No.47	0.99	7.20	7.72
No.21	0.98	8.71	7.75	No.48	0.99	7.14	7.69
No.22	0.97	8.88	7.81	No.49	1.06	6.20	7.29
No.23	0.98	8.82	7.79	No.50	1.05	6.39	7.37
No.24	0.95	9.31	7.96	No.51	0.96	7.55	7.87
No.25	0.99	8.44	7.71	No.52	0.98	7.30	7.76
No.26	0.98	8.61	7.77	No.53	0.96	7.64	7.90

