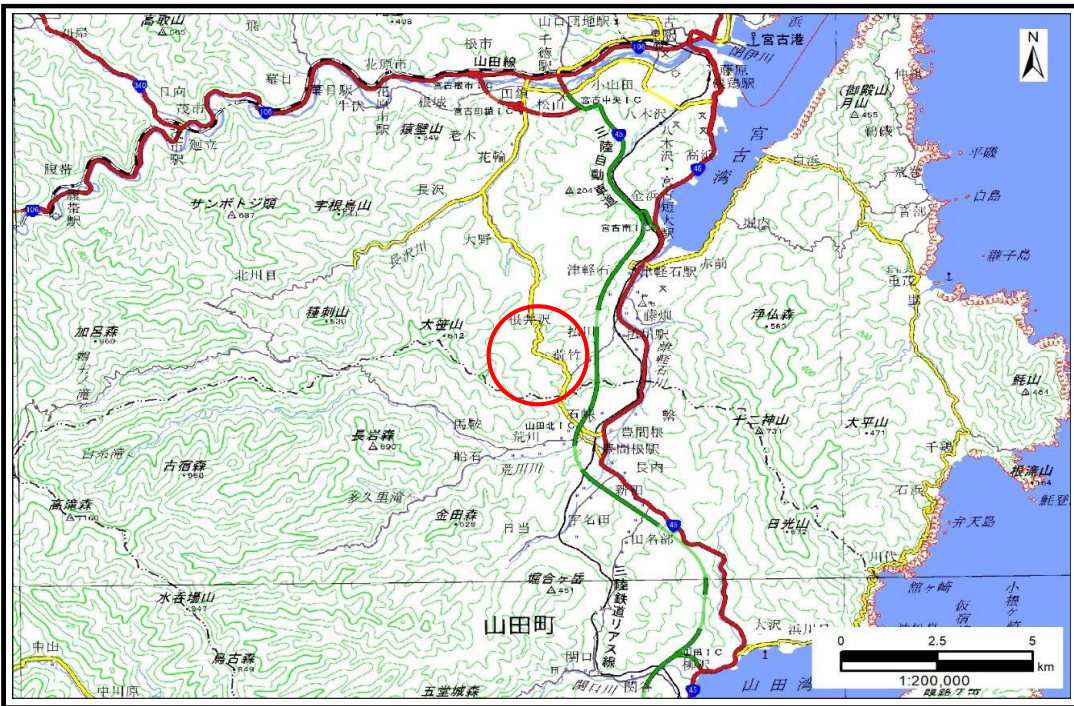


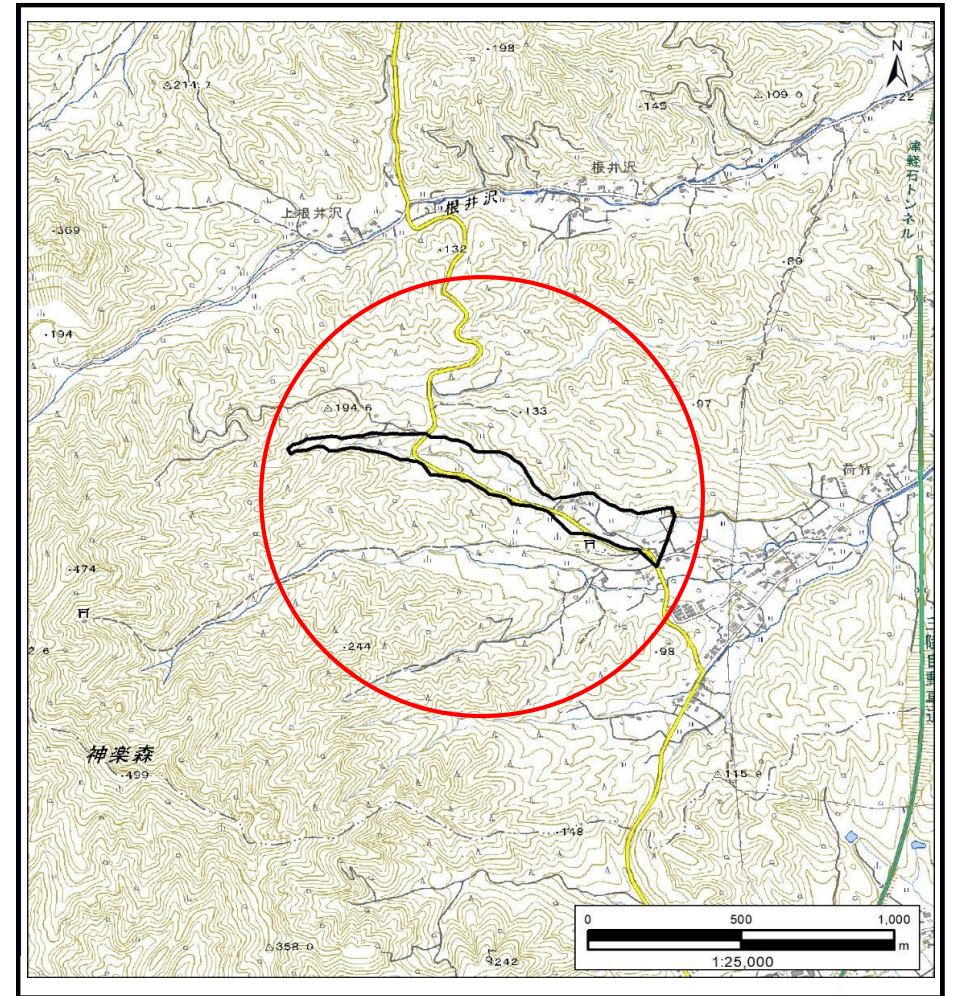
土砂災害防止に関する基礎調査(土石流)

表紙 概況,位置図

自然現象の種類	土石流
溪流番号	AN202602
水系名	津軽石川
河川名	-
溪流名	津軽石第16地割
所在地	宮古市津軽石第16地割
調査機関	岩手県沿岸広域振興局土木部 宮古土木センター



概況図(S=1:200,000)



位置図(S=1:25,000)

国土地理院の電子地形図20000『盛岡』及び電子地形図25000『津軽石』を掲載

岩手県

土石流区域調査

様式3-1 危害のおそれのある土地、著しい危害のおそれのある土地の設定図(A2)

調査年度

2024年度

溪流の位置

溪流番号

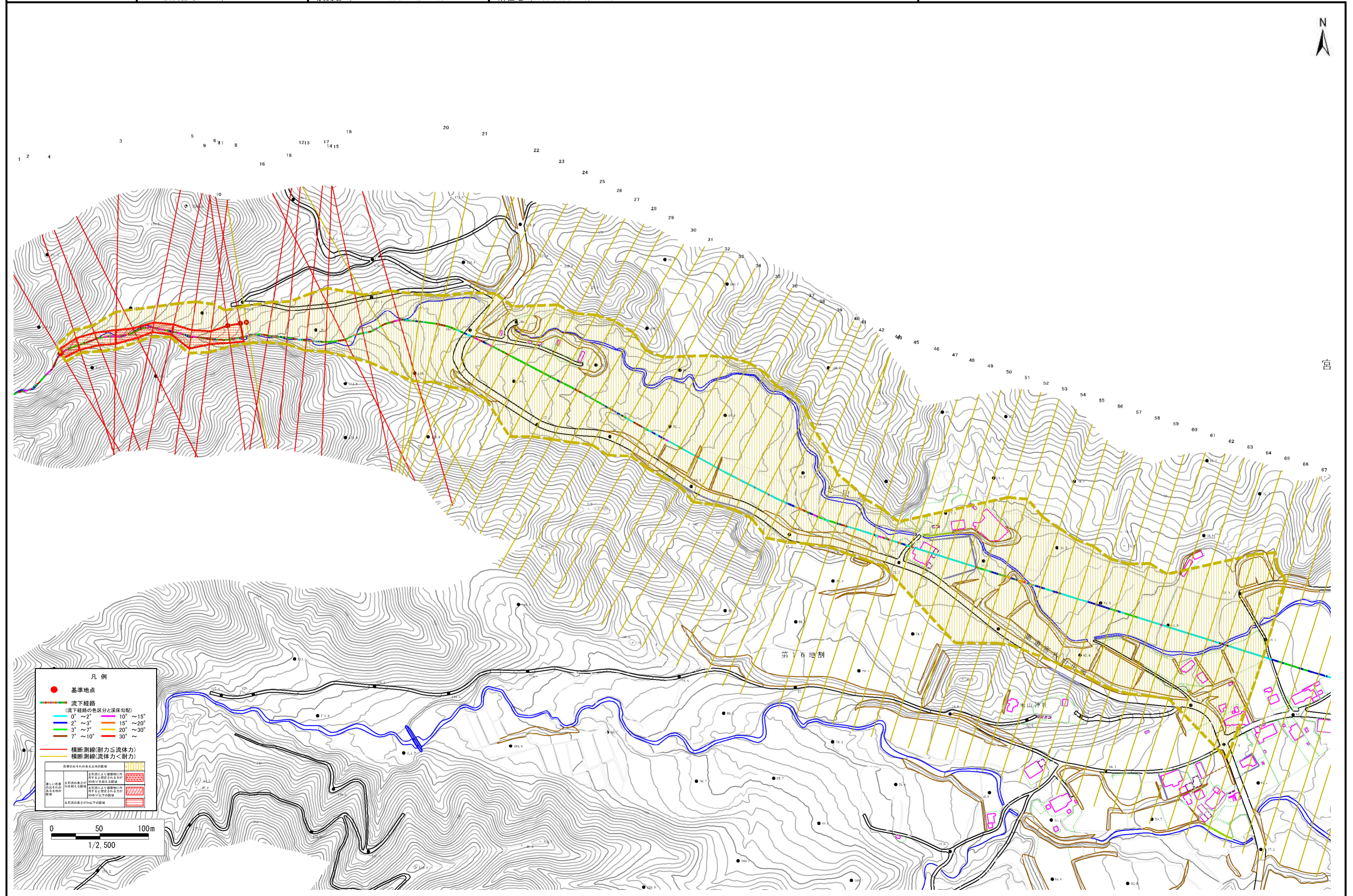
AN202602

溪流名

津軽石第16地割

所在地

宮古市津軽石第16地割

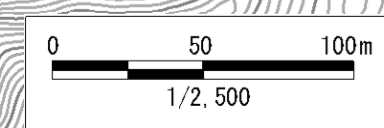


宮

凡例

- 基準地点
- 流下経路 (流下経路の色区分と床勾配)
 - 0° ~ 2° (Blue)
 - 2° ~ 3° (Green)
 - 3° ~ 7° (Yellow)
 - 7° ~ 10° (Orange)
 - 10° ~ 15° (Pink)
 - 15° ~ 20° (Light Blue)
 - 20° ~ 30° (Light Green)
 - 30° (Light Yellow)
- 横断測線(耐力 ≤ 流体力)
- 横断測線(流体力 < 耐力)

危険のおそれのある土地の種類	設定方法
最も危険な土地 (著しい危害のおそれのある土地)	流下経路に著しい危険を及ぼす可能性がある場合
危険な土地 (危害のおそれのある土地)	流下経路に危険を及ぼす可能性がある場合
注意が必要な土地 (注意すべき土地)	流下経路の勾配が10%以下の領域



土石流区域調査書

様式3-2 建築物に作用すると想定される衝撃に関する事項

調査年度 2024年度

渓流の位置
渓流番号 AN202602
渓流名 津軽石第16地割
所在地 宮古市津軽石第16地割

横断測線番号	土石流の高さh(m)	土石流の流体力Fd(kN/m ²)	建築物の耐力P2(kN/m ²)	横断測線番号	土石流の高さh(m)	土石流の流体力Fd(kN/m ²)	建築物の耐力P2(kN/m ²)
No.0	1.23	32.07	6.56	No.27	0.66	7.08	10.81
No.1	1.04	25.05	7.39	No.28	0.66	7.06	10.79
No.2	0.99	23.57	7.70	No.29	0.67	6.71	10.55
No.3	0.96	22.43	7.86	No.30	0.65	7.22	10.89
No.4	1.13	27.35	6.98	No.31	0.65	7.28	10.94
No.5	1.17	27.95	6.77	No.32	0.66	7.05	10.78
No.6	1.14	26.30	6.92	No.33	0.64	7.39	11.01
No.7	0.80	15.92	9.19	No.34	0.67	6.74	10.58
No.8	0.98	21.36	7.74	No.35	0.68	6.47	10.45
No.9	0.63	11.72	11.19	No.36	0.68	6.40	10.44
No.10	0.63	11.23	11.22	No.37	0.68	6.43	10.46
No.11	0.63	11.22	11.22	No.38	0.68	6.42	10.45
No.12	0.85	17.14	8.70	No.39	0.68	6.30	10.41
No.13	0.63	11.34	11.17	No.40	0.70	5.69	10.25
No.14	0.86	16.04	8.61	No.41	0.71	5.43	10.16
No.15	0.85	14.65	8.69	No.42	0.69	5.75	10.41
No.16	0.81	13.32	9.06	No.43	0.67	6.05	10.64
No.17	0.95	15.26	7.94	No.44	0.66	6.19	10.75
No.18	0.71	9.93	10.11	No.45	0.66	6.23	10.78
No.19	0.78	11.38	9.32	No.46	0.68	5.82	10.47
No.20	0.66	8.10	10.70	No.47	0.77	7.21	9.45
No.21	0.67	7.91	10.68	No.48	0.72	5.79	9.95
No.22	0.67	7.37	10.61	No.49	0.73	5.61	9.85
No.23	0.68	6.60	10.48	No.50	0.74	5.31	9.75
No.24	0.66	6.99	10.75	No.51	0.76	4.75	9.51
No.25	0.65	7.14	10.84	No.52	0.73	5.24	9.92
No.26	0.66	7.05	10.79	No.53	0.76	4.74	9.51

