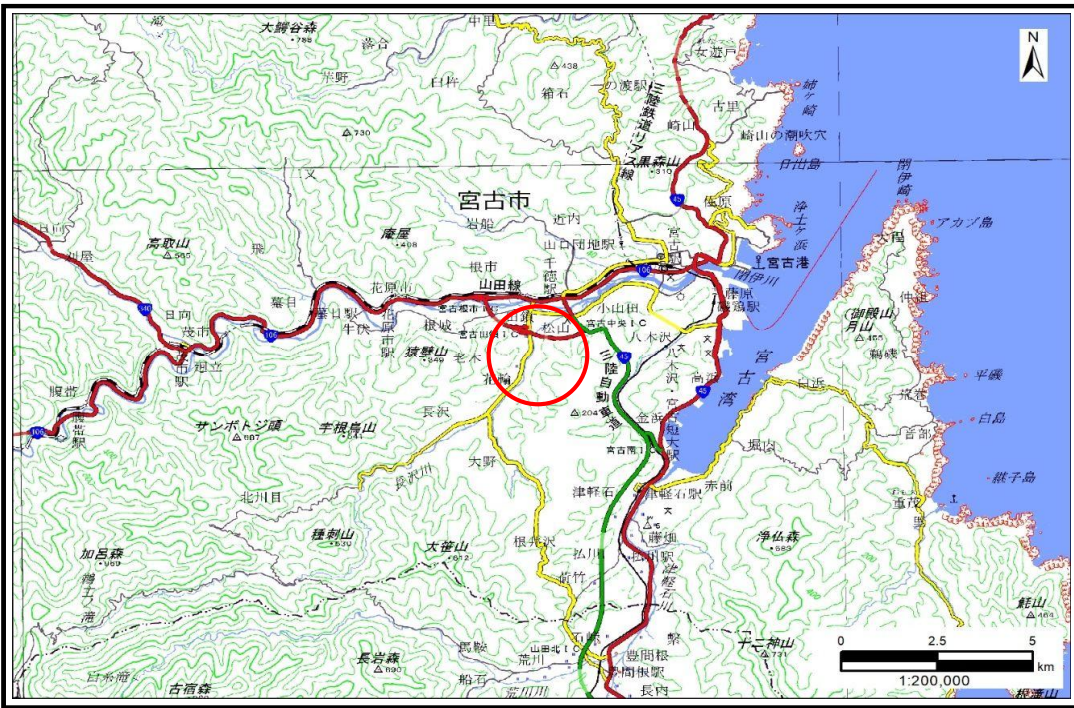


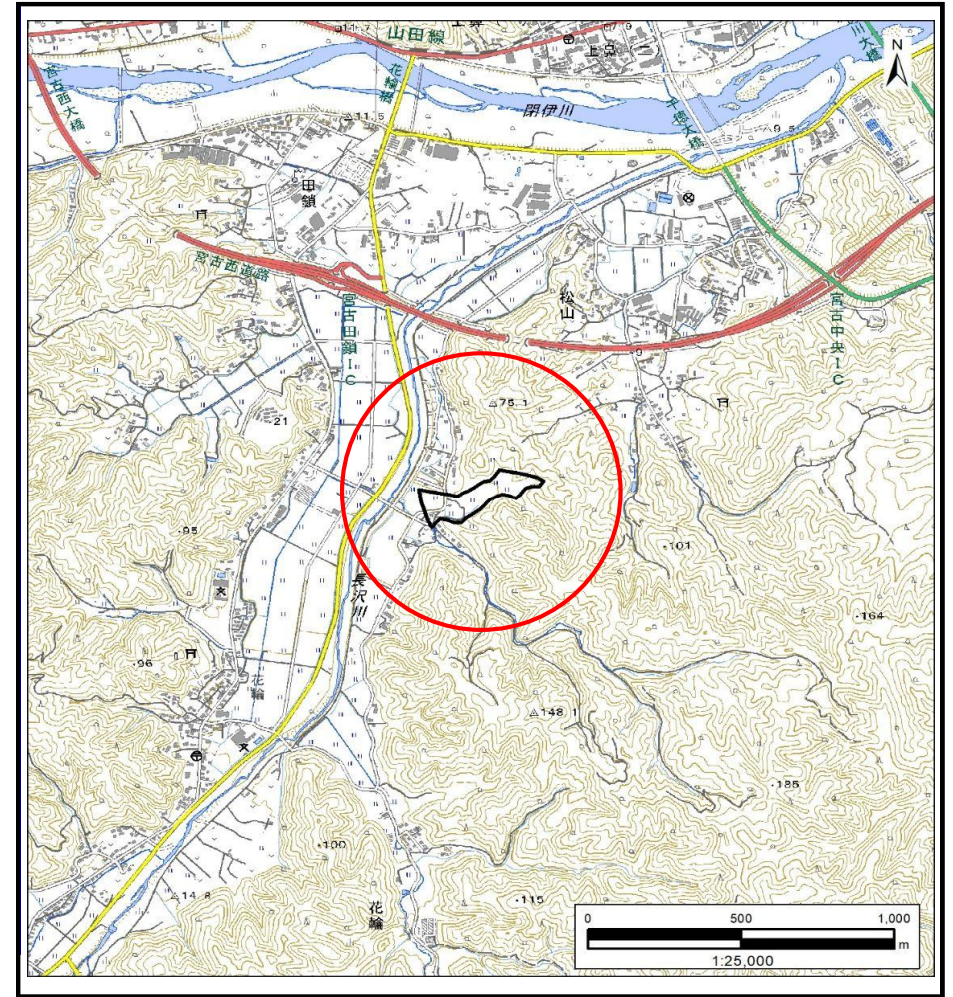
土砂災害防止に関する基礎調査(土石流)

表紙 概況,位置図

自然現象の種類	土石流
溪流番号	AN202564-1
水系名	閉伊川
河川名	-
溪流名	田鎖第5地割
所在地	宮古市田鎖第5地割
調査機関	岩手県沿岸広域振興局土木部 宮古土木センター



概況図(S=1:200,000)



位置図(S=1:25,000)

国土地理院の電子地形図20000『盛岡』及び電子地形図25000『宮古』を掲載

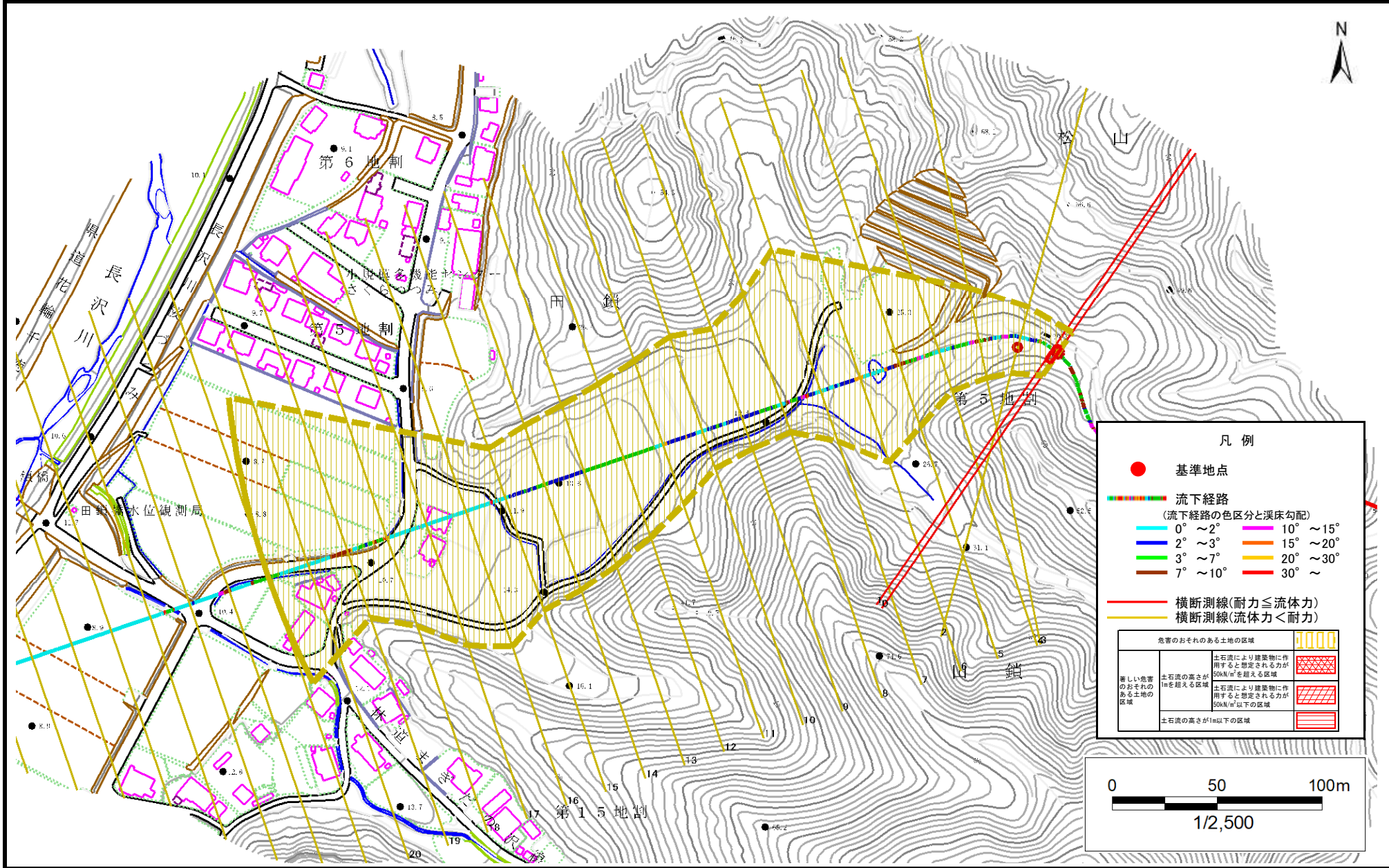
岩手県

土石流区域調査

様式3-1 危害のおそれのある土地、著しい危害のおそれのある土地の設定図

調査年度	2024年度
調査年度	2024年度

溪流の位置	溪流番号	AN202564-1	溪流名	田鎖第5地割	所在地	宮古市田鎖第5地割
-------	------	------------	-----	--------	-----	-----------



土石流区域調査書

様式3-2 建築物に作用すると想定される衝撃に関する事項

調査年度 2024年度

渓流の位置
渓流番号 AN202564-1
渓流名 田鎖第5地割
所在地 宮古市田鎖第5地割

横断測線番号	土石流の高さh(m)	土石流の流体力Fd(kN/m ²)	建築物の耐力P2(kN/m ²)	横断測線番号	土石流の高さh(m)	土石流の流体力Fd(kN/m ²)	建築物の耐力P2(kN/m ²)
No.0	0.50	17.26	13.83	No.27	0.51	0.50	13.40
No.1	0.46	14.98	14.68	No.28	0.57	0.41	12.30
No.2	0.32	6.25	20.68				
No.3	0.30	4.37	21.93				
No.4	0.30	3.55	22.18				
No.5	0.30	2.88	22.07				
No.6	0.30	2.63	21.91				
No.7	0.30	2.47	21.76				
No.8	0.30	2.42	21.71				
No.9	0.31	2.21	21.44				
No.10	0.31	2.03	21.13				
No.11	0.31	2.01	21.10				
No.12	0.31	1.96	20.99				
No.13	0.31	1.92	20.91				
No.14	0.32	1.84	20.73				
No.15	0.31	1.94	21.23				
No.16	0.32	1.86	20.83				
No.17	0.33	1.63	20.17				
No.18	0.34	1.47	19.63				
No.19	0.34	1.46	19.62				
No.20	0.36	1.20	18.49				
No.21	0.37	1.06	17.80				
No.22	0.40	0.90	16.81				
No.23	0.43	0.73	15.56				
No.24	0.41	0.81	16.29				
No.25	0.45	0.68	15.13				
No.26	0.50	0.53	13.68				