

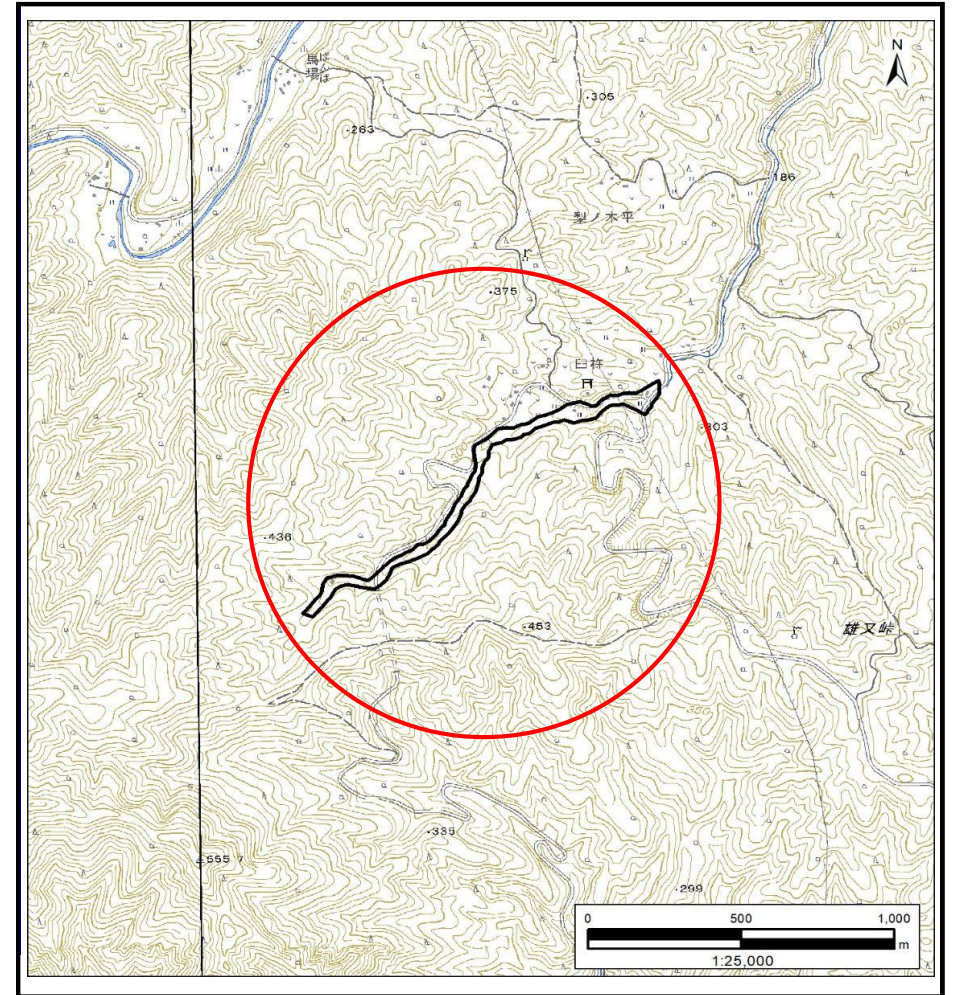
土砂災害防止に関する基礎調査(土石流)

表紙 概況,位置図

自然現象の種類	土石流
溪流番号	AN202510
水系名	田代川
河川名	-
溪流名	田代第5地割
所在地	宮古市田代第5地割
調査機関	岩手県沿岸広域振興局土木部 宮古土木センター



概況図(S=1:200,000)



位置図(S=1:25,000)

国土地理院の電子地形図20000『盛岡』及び電子地形図25000『峠ノ神山、田老』を掲載

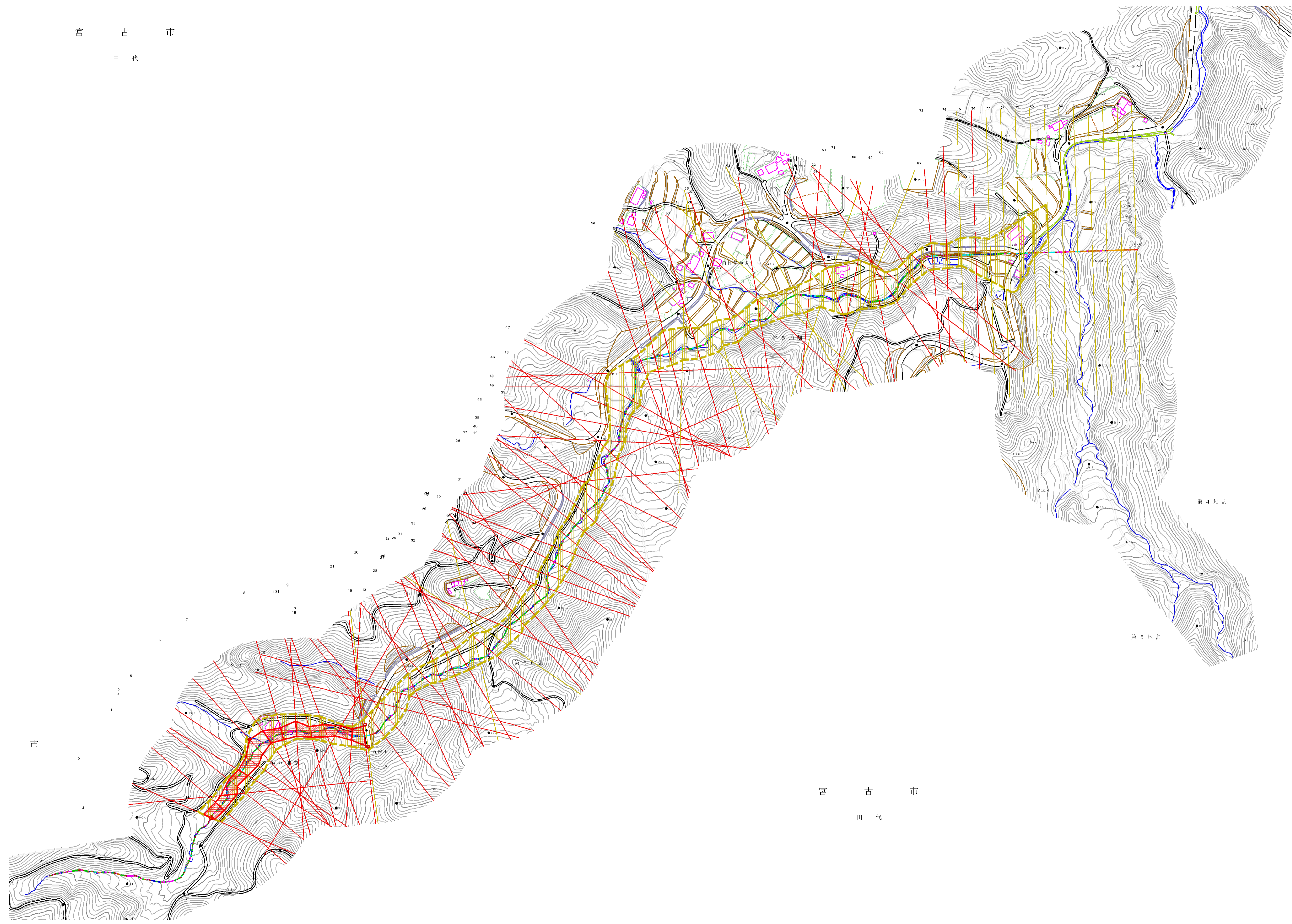
岩手県

土石流区域調書

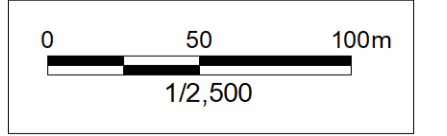
様式3-1 危険のおそれのある土地、著しい危険のおそれのある土地の設定図(A1)

調査年度 2024年度

渓流の位置 渓流番号 AN202510 渓流名 田代第5地割 所在地 宮古市田代第5地割



- 凡例
- 基準地点
 - 流下経路 (流下経路の色区分と深床勾配)
 - 0° ~ 2°
 - 2° ~ 3°
 - 3° ~ 10°
 - 10° ~ 15°
 - 15° ~ 20°
 - 20° ~ 30°
 - 30° ~
 - 横断測線(抵抗力<流体力)
 - 横断測線(流体力<抵抗力)



土石流区域調査書

様式3-2 建築物に作用すると想定される衝撃に関する事項

調査年度 2024年度

渓流の位置	渓流番号	AN202510	渓流名	田代第5地割	所在地	宮古市田代第5地割	
横断測線番号	土石流の高さh(m)	土石流の流体力Fd(kN/m ²)	建築物の耐力P2(kN/m ²)	横断測線番号	土石流の高さh(m)	土石流の流体力Fd(kN/m ²)	建築物の耐力P2(kN/m ²)
No.0	1.11	23.02	7.06	No.27	0.73	9.17	9.88
No.1	1.13	22.38	6.98	No.28	1.00	13.93	7.66
No.2	0.91	16.10	8.23	No.29	1.05	13.83	7.34
No.3	1.19	21.64	6.70	No.30	1.16	15.84	6.82
No.4	1.17	21.08	6.78	No.31	1.05	13.89	7.36
No.5	0.98	14.85	7.77	No.32	1.21	16.73	6.60
No.6	0.74	10.38	9.77	No.33	1.07	13.82	7.27
No.7	0.97	14.99	7.82	No.34	1.08	14.36	7.22
No.8	1.10	17.46	7.09	No.35	1.03	13.66	7.49
No.9	0.97	14.06	7.84	No.36	1.08	14.95	7.19
No.10	1.19	17.71	6.70	No.37	1.14	16.09	6.91
No.11	1.08	15.39	7.21	No.38	1.03	14.17	7.48
No.12	1.15	16.12	6.88	No.39	1.06	15.08	7.33
No.13	1.16	16.38	6.84	No.40	1.22	18.41	6.57
No.14	0.85	8.72	8.69	No.41	1.12	16.23	7.00
No.15	0.79	7.78	9.23	No.42	1.01	13.72	7.58
No.16	1.06	15.09	7.29	No.43	1.16	16.93	6.84
No.17	1.03	14.10	7.49	No.44	1.31	20.70	6.27
No.18	1.16	16.78	6.82	No.45	1.41	22.25	5.96
No.19	1.15	17.56	6.86	No.46	1.48	22.81	5.76
No.20	1.33	21.16	6.20	No.47	1.27	18.33	6.38
No.21	1.21	18.49	6.61	No.48	1.19	15.71	6.69
No.22	1.11	16.63	7.05	No.49	0.93	9.99	8.08
No.23	1.24	19.94	6.50	No.50	1.41	20.51	5.95
No.24	0.95	13.24	7.98	No.51	1.42	20.09	5.94
No.25	0.69	10.32	10.40	No.52	0.96	11.37	7.88
No.26	0.94	12.82	8.00	No.53	0.77	8.21	9.44

土石流区域調査書

様式3-2 建築物に作用すると想定される衝撃に関する事項

調査年度 2024年度

渓流の位置	渓流番号	AN202510	溪流名	田代第5地割	所在地	調査年度 2024年度	
					宮古市田代第5地割		
横断測線番号	土石流の高さh(m)	土石流の流体力Fd(kN/m ²)	建築物の耐力P2(kN/m ²)	横断測線番号	土石流の高さh(m)	土石流の流体力Fd(kN/m ²)	建築物の耐力P2(kN/m ²)
No.54	1.28	15.37	6.37	No.81	1.17	2.53	6.78
No.55	0.78	8.00	9.33	No.82	1.02	3.30	7.51
No.56	0.78	7.96	9.31	No.83	1.06	3.09	7.31
No.57	1.03	10.43	7.48	No.84	0.00	0.00	0.00
No.58	1.35	16.74	6.14	No.85	0.00	0.00	0.00
No.59	1.36	17.79	6.11	No.86	0.00	0.00	0.00
No.60	1.25	13.10	6.48	No.87	0.00	0.00	0.00
No.61	0.80	7.40	9.13				
No.62	0.79	7.70	9.28				
No.63	1.02	10.42	7.55				
No.64	0.81	7.20	9.06				
No.65	1.13	10.31	6.94				
No.66	1.29	12.20	6.32				
No.67	0.80	7.13	9.12				
No.68	1.41	13.49	5.96				
No.69	1.51	14.22	5.70				
No.70	1.51	14.20	5.69				
No.71	1.59	15.21	5.53				
No.72	1.13	9.29	6.95				
No.73	1.15	8.17	6.87				
No.74	1.29	10.88	6.33				
No.75	0.81	6.61	9.05				
No.76	1.31	12.55	6.25				
No.77	0.82	6.39	8.92				
No.78	0.82	6.51	8.99				
No.79	0.84	6.08	8.75				
No.80	0.83	6.26	8.85				